

売土地

駅とICがすぐそばにあるため、
交通の便が凄くいいです！

加瀬沼公園が近く、子育てに
適した環境です！

物件所在地	宮城県多賀城市市川字伏石16-18				
最適用途	住宅用地	土地面積	232.64㎡	私道面積	なし
交通	JR東北本線「陸前山王」徒歩6分	価格	2,100万円	坪単価	@29.85万円



土地権利	所有権	地目	宅地
都市計画	市街化区域	用途地域	1種住居
建ぺい率	60%	容積率	200%
他の法令上の制限	22条区域		
地勢	平坦		
建築条件	なし		
現況	更地		
引渡し (可能時期/方法)	即時/現況渡し		
開発許可番号等			
接道状況	公道南西側幅員6.0m接面11.6m		
設備	上下水道引込有り		
備考	<ul style="list-style-type: none"> ・埋蔵文化包蔵地域 ・敷地内電柱、支線有り (年間3000円電力より支払い有り) 		

- ヤマザワ多賀城店まで1,126m 徒歩約14分
- 多賀城市立城南小学校まで1,037m 徒歩約15分
- 南宮簡易郵便局まで580m 徒歩約9分
- ミニストップ多賀城城南店まで892m 徒歩約5分
- 多賀城市立第二中学校まで507m 徒歩約9分
- 七十七銀行高砂支店まで2,206m 徒歩約17分

取引態様：専任 手数料：分かれ 物件担当者：堀金 (080-7112-6028) 作成日：2025年2月7日

宮城県知事免許(2)第6197号 ㊦984-0030 宮城県仙台市若林区荒井東1丁目6-6



株式会社ユカリエ TEL: 0120-954-132
FAX: 022-774-2026

営業時間 10:00~17:00 定休日 水曜日・日曜日・祝日・年末年始・夏季休暇

YUKARIE JOURNAL

ユカリエジャーナルでは最新の物件情報を掲載中。他にもイベント開催のお知らせやまち歩きの情報など読み応え満載の記事を公開中です。ぜひご覧ください。





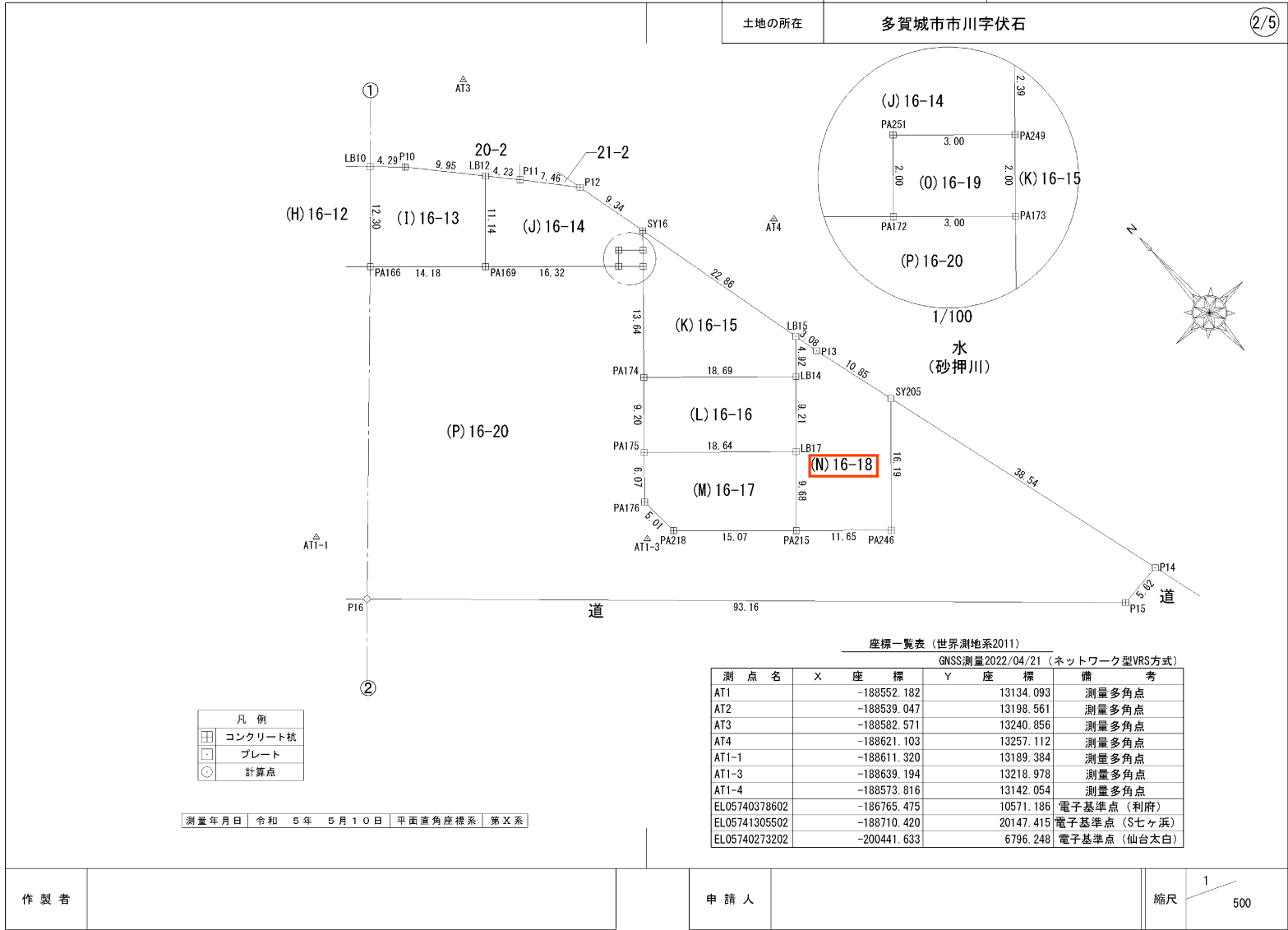
- 凡例
- 閉鎖区域
 - ⊙ 駅前排水1号人孔 (内径φ300)
 - ⊙ 駅前排水2号人孔 (内径φ300)
 - 市内排水小口径集水栓 (内径φ300)
 - ⊠ 連続集水栓 (600×600)
 - 市内排水溝 (300×300)
 - 排水方向
 - ⊙ 水運取出管 (管径φ150×20mm)
 - 止水栓
 - 排水施設 既設
 - |-| 仕舞弁
 - 止水弁
 - 地下式消火栓



変更後

図名	給排水計画平面図		
所在	多賀城市市川字伏石地内		
縮尺	1/500	図番	/
作製年月日	令和4年8月29日		
作製者			

地番	16-2, 16-6~16-20	地積測量図
土地の所在	多賀城市市川字伏石	



凡例	
	コンクリート杭
	プレート
	計算点

測量年月日 令和 5年 5月 10日 平面直角座標系 第X系

座標一覧表 (世界測地系2011)

測点名	GNSS測量2022/04/21 (ネットワーク型VRS方式)		備考
	X座標	Y座標	
AT1	-188552.182	13134.093	測量多角点
AT2	-188539.047	13198.561	測量多角点
AT3	-188582.571	13240.856	測量多角点
AT4	-188621.103	13257.112	測量多角点
AT1-1	-188611.320	13189.384	測量多角点
AT1-3	-188639.194	13218.978	測量多角点
AT1-4	-188573.816	13142.054	測量多角点
EL05740378602	-186765.475	10571.186	電子基準点 (利府)
EL05741305502	-188710.420	20147.415	電子基準点 (S七ヶ浜)
EL05740273202	-200441.633	6796.248	電子基準点 (仙台太白)

作製者	申請人	縮尺 1/500
-----	-----	----------

地番	16-2, 16-6~16-20	地積測量図
土地の所在	多賀城市市川字伏石 (5/5)	

地番 (P) 16-20				
測点	Xn	Yn	(Xn+1 - Xn-1)Yn	距離
P1	-188566.819	13136.566	310167.459826	4.11
PA9	-188563.806	13139.359	-98729.143526	15.46
PA8	-188574.333	13150.694	-136385.743764	5.00
PA7	-188574.177	13155.693	74132.273705	7.54
PA6	-188568.698	13160.867	174947.405031	10.74
PA5	-188560.884	13168.235	169119.642105	6.92
PA4	-188555.855	13172.993	101590.122016	3.69
PA2	-188553.172	13175.533	-14334.979904	5.54
PA118	-188556.943	13179.598	-163150.119852	12.65
PA255	-188565.551	13188.851	-226571.271329	12.57
PA256	-188574.122	13198.049	-225990.193027	12.56
PA162	-188582.674	13207.245	-230902.264335	13.11
PA166	-188591.605	13216.836	-245648.113896	14.18
PA169	-188601.260	13227.216	-274795.412400	16.32
PA172	-188612.380	13239.165	-174253.889730	3.00
PA173	-188614.422	13241.366	-158915.977182	13.64
PA174	-188624.457	13232.131	-222352.729324	9.20
PA175	-188631.226	13225.900	-148566.534700	6.07
PA176	-188635.690	13221.789	-125170.676463	5.01
PA218	-188640.693	13221.995	-201899.863650	15.07
PA215	-188650.960	13233.031	-240814.698138	11.65
PA246	-188658.891	13241.566	52052.595946	16.19
SY205	-188647.029	13252.587	-337503.633129	38.54
P14	-188684.358	13262.155	-503762.957675	5.62
P15	-188685.014	13256.573	837855.183319	93.16
P16	-188621.155	13188.739	1287181.360183	49.53
P17	-188587.417	13152.478	714653.044608	26.03
	倍面積		-9049.115285	
	面積		4524.5576425	
	地積		4524.55	m ²
合計			7167.4947220	

地番 (K) 16-15				
測点	Xn	Yn	(Xn+1 - Xn-1)Yn	距離
SY16	-188611.180	13244.335	-272343.260605	22.86
LB15	-188633.513	13249.234	-343632.133024	4.92
LB14	-188637.116	13245.881	119954.698336	18.69
PA174	-188624.457	13232.131	300289.980914	13.64
PA173	-188614.422	13241.366	152368.398562	2.00
PA249	-188612.950	13242.724	42932.911208	2.39
	倍面積		-429.404609	
	面積		214.7023045	
	地積		214.70	m ²

地番 (L) 16-16				
測点	Xn	Yn	(Xn+1 - Xn-1)Yn	距離
PA174	-188624.457	13232.131	-77937.251590	18.69
LB14	-188637.116	13245.881	-257009.829043	9.21
LB17	-188643.860	13239.607	77981.285230	18.64
PA175	-188631.226	13225.900	256622.137700	9.20
	倍面積		-343.657703	
	面積		171.8288515	
	地積		171.82	m ²

地番 (M) 16-17				
測点	Xn	Yn	(Xn+1 - Xn-1)Yn	距離
PA175	-188631.226	13225.900	-108055.603000	18.64
LB17	-188643.860	13239.607	-261270.404538	9.68
PA215	-188650.960	13233.031	41909.009177	15.07
PA218	-188640.693	13221.995	201899.863650	5.01
PA176	-188635.690	13221.789	125170.676463	6.07
	倍面積		-346.458248	
	面積		173.2291240	
	地積		173.22	m ²

地番 (N) 16-18				
測点	Xn	Yn	(Xn+1 - Xn-1)Yn	距離
LB15	-188633.513	13249.234	7896.543464	3.08
P13	-188636.520	13249.893	-179085.553788	10.85
SY205	-188647.029	13252.587	-296473.623777	16.19
PA246	-188658.891	13241.566	-52052.595946	11.65
PA215	-188650.960	13233.031	198905.688961	9.68
LB17	-188643.860	13239.607	183289.119308	9.21
LB14	-188637.116	13245.881	137055.130707	4.92
	倍面積		-465.291071	
	面積		232.6455355	
	地積		232.64	m ²

地番 (O) 16-19				
測点	Xn	Yn	(Xn+1 - Xn-1)Yn	距離
PA251	-188610.910	13240.523	-7547.098110	3.00
PA249	-188612.950	13242.724	-46508.446688	2.00
PA173	-188614.422	13241.366	7547.578620	3.00
PA172	-188612.380	13239.165	46495.947480	2.00
	倍面積		-12.018698	
	面積		6.0093490	
	地積		6.00	m ²

作製者	申請人	縮尺 1/500
-----	-----	----------

多賀城市認定路線網図



市道認定路線表

市道番号	路線名	起点	終点	延長	認定年月	備考
1
2
3
4
5
6
7
8
9
10
11
12
13
14
15
16
17
18
19
20
21
22
23
24
25
26
27
28
29
30
31
32
33
34
35
36
37
38
39
40
41
42
43
44
45
46
47
48
49
50
51
52
53
54
55
56
57
58
59
60
61
62
63
64
65
66
67
68
69
70
71
72
73
74
75
76
77
78
79
80
81
82
83
84
85
86
87
88
89
90
91
92
93
94
95
96
97
98
99
100



凡例

□	コンクリート杭
□	プレート
⊕	金属杭

凡例

■	開発区域
□	道路排水溝 (600×600)
⊗	止水栓
□	雨水栓
●	汚水栓

用途	面積㎡	割合%
専用住宅	9207.47	70.25
道路	2900.11	22.13
公園・調整池	987.35	7.53
ごみ	12.00	0.09
合計	13106.93	100.00

出来形

図名	土地利用計画平面図
所在	多賀城市市川字伏石地内
縮尺	1/500 図番
作製年月日	令和5年5月31日
作製者	

ガイドレール設置





