





売土地

【若林区六郷】

建築条件なし！

お好きなハウスメーカーで

建築できます♪

物件
所在地

宮城県仙台市若林区六郷8-32

最適
用途

住宅用地

土地
面積

165.45㎡

私道
面積

あり33.86㎡

交通

仙台市地下鉄東西線「荒井」徒歩55分

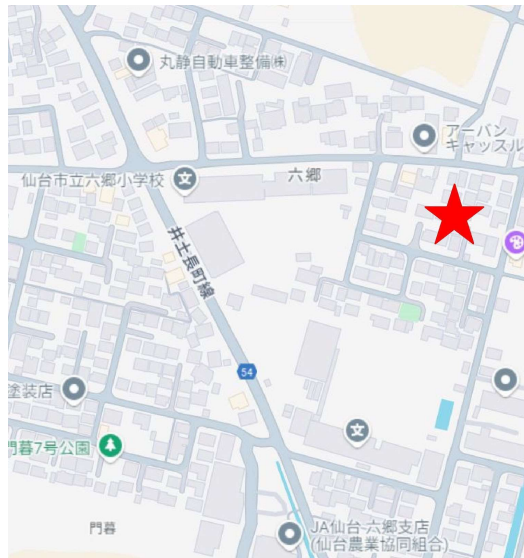
価格

1,200万円

坪単価

@23.98万円

小学校・中学校が近くお子様の通学にも安心♪



土地権利	所有権	地目	宅地
都市計画	市街化区域	用途地域	1種住居
建ぺい率	60%	容積率	200%
他の法令上の制限	-		
地勢	平坦		
建築条件	なし		
現況	建物有		
引渡し (可能時期/方法)	相談/更地		
開発許可番号等			
接道状況	公道南側幅員4.0m		
設備			
備考			

- プロマート今泉店まで855m 徒歩約11分
- ファミリーマート仙台六郷店まで853m 徒歩約11分
- 仙台市立六郷小学校まで285m 徒歩約4分
- 仙台市立六郷中学校まで347m 徒歩約4分
- 仙台今泉郵便局まで520m 徒歩約7分
- J A 仙台六郷支店まで516m 徒歩約6分

取引態様：専任 手数料：分かれ 物件担当者：端倉（090-4371-5153） 作成日：2025年2月14日

宮城県知事免許（2）第 6197 号 〒984-0030 宮城県仙台市若林区荒井東 1 丁目 6-6



株式会社ユカリエ TEL : 0120-954-132
FAX : 022-774-2026

営業時間 10:00~17:00 定休日 水曜日・日曜日・祝日・年末年始・夏季休暇

YUKARIE JOURNAL

ユカリエジャーナルでは最新の物件情報を掲載中。他にもイベント開催のお知らせやまち歩きの情報など読み応え満載の記事を公開中です。ぜひご覧ください。





請求部	所在	仙台市若林区六郷			地番	47番13		
出力縮	1/600	精度区分	座標系番号又は記号	分類	地図に準ずる図面		種類	土地改良所在図
作成年月日	昭和45年10月			備付年月日(原図)			補記事項	

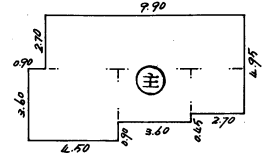
871380 各階平面図

家屋番号 47番13
 建物の所在 仙石市下飯田字築道47番地13

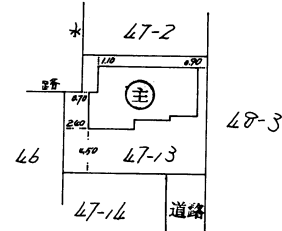
建築物図面
 各階平面図

六 郷

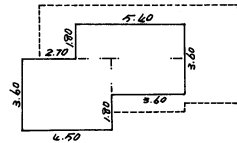
1階図



9.90 × 2.70	=	26.7300
4.50 × 3.60	=	16.2000
3.60 × 2.70	=	9.7200
2.70 × 2.25	=	6.0750
和	=	58.7250m ²



2階図



5.40 × 1.80	=	9.7200
3.60 × 1.80	=	6.4800
4.50 × 3.60	=	16.2000
和	=	32.4000m ²

作製者

縮尺 1/250

申請人

縮尺 1/500

(長源納)

仙台市下水道施設平面図



1. 本図面は、下水道改良工事や道路工事等により、現況と整合しない場合があります。詳細については現地での確認をお願いします。
2. 当局の許可なく複製することを、禁じます。

凡 例

	合流区域
	合流施設
	汚水施設
	雨水施設

下水道施設データ

