

# 売土地

【八木山本町2丁目】

建築条件なし！

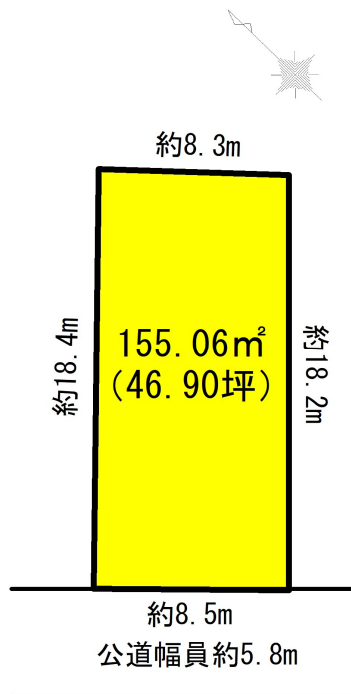
お好きなハウスメーカーで

建築できます♪

動物園や遊園地のレジャー施設が充実♪  
スーパー、コンビニが近く買い物に便利！  
小・中学校が近く、お子様の通学にも安心♪



物件所在地	宮城県仙台市太白区八木山本町2丁目36-17				
3最適用途	住宅用地	土地面積	155.06㎡	私道面積	なし
交通	仙台市地下鉄東西線 「八木山動物公園」徒歩13分	価格	2,380万円	坪単価	@50.75万円



土地権利	所有権	地目	宅地
都市計画	市街化区域	用途地域	1種低層
建ぺい率	50%	容積率	80%
他の法令上の制限	-		
地勢	平坦		
建築条件	なし		
現況	更地		
引渡し (可能時期/方法)	相談/現況渡し		
開発許可番号等			
接道状況	公道南西側幅員5.8m接面8.5m		
設備	上水道引込有り、下水道引込有り プロパンガス		
備考			

- COOP MIYAGI八木山店まで約263m 徒歩約3分
- 仙台市立八木山小学校まで476m 徒歩約6分
- 仙台八木山本町郵便局まで約502m 徒歩約6分

- ファミリーマート仙台八木山店まで約980m 徒歩約12分
- 仙台市立八木山中学校まで約364m 徒歩約5分
- 仙台銀行八木山支店まで467m 徒歩6分

取引態様：売主 手数料：3%+6万円 物件担当者：熊谷（070-3101-7713） 作成日：2025年1月12日

宮城県知事免許（2）第 6197 号 〒984-0030 宮城県仙台市若林区荒井東 1 丁目 6-6



株式会社ユカリエ TEL : 0120-954-132  
FAX : 022-774-2026

営業時間 10:00~17:00 定休日 水曜日・日曜日・祝日・年末年始・夏季休暇

YUKARIE JOURNAL

ユカリエジャーナルでは最新の物件情報を掲載中。他にもイベント開催のお知らせやまち歩きの情報など読み応え満載の記事を公開中です。ぜひご覧ください。

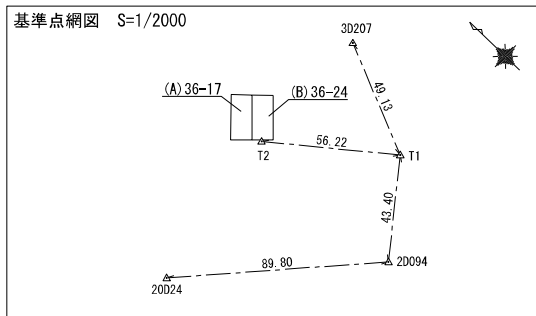


地番	(A)36-17, (B)36-24	地積測量図
土地の所在	仙台市太白区八木山本町二丁目	

座標求積表

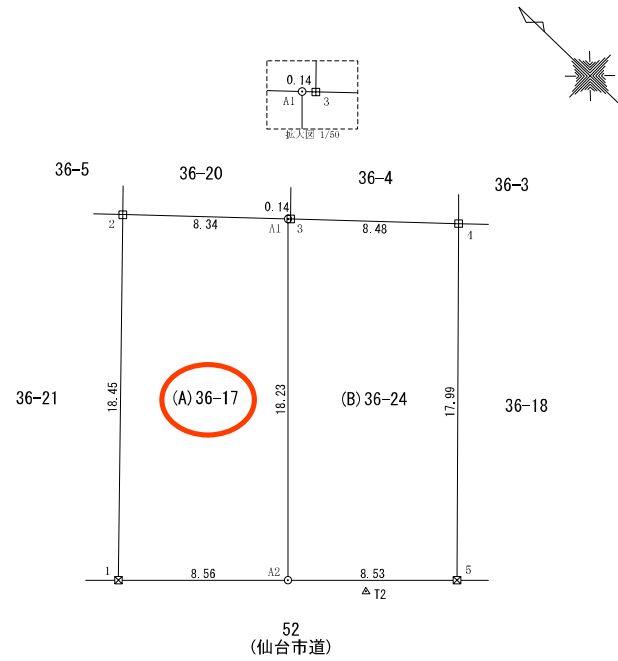
地番 (A)36-17			
測点	Xn	Yn	(Xn+1 - Xn-1) Yn
A1	-195665.193	1335.188	25126.902972
2	-195659.045	1329.551	-8655.377010
1	-195671.703	1316.122	-24768.099918
A2	-195677.864	1322.075	8606.708250
倍面積			310.134294
面積			155.0671470
地積			155.06 m <sup>2</sup>
坪数			46.90 坪

地番 (B)36-24			
測点	Xn	Yn	(Xn+1 - Xn-1) Yn
4	-195671.553	1341.003	25088.825127
3	-195665.295	1335.282	8492.393520
A1	-195665.193	1335.188	-16781.977972
A2	-195677.864	1322.075	-24869.552825
5	-195684.004	1328.007	8381.052177
倍面積			310.740027
面積			155.3700135
地積			155.37 m <sup>2</sup>
坪数			46.99 坪



基準点座標一覧表 (世界測地系測地成果2011 座標系: 10系)

測点名	X座標	Y座標	点の種類	標識	備考
20024	-195691.827	1258.095	復旧・復興補助基準点	金属標	
20094	-195751.716	1325.009	街区節点	金属標	
3D207	-195679.940	1378.571	街区補助点	金属標	
T1	-195725.150	1359.332	測量多角点	金属標	
T2	-195681.083	1324.409	測量多角点	金属標	



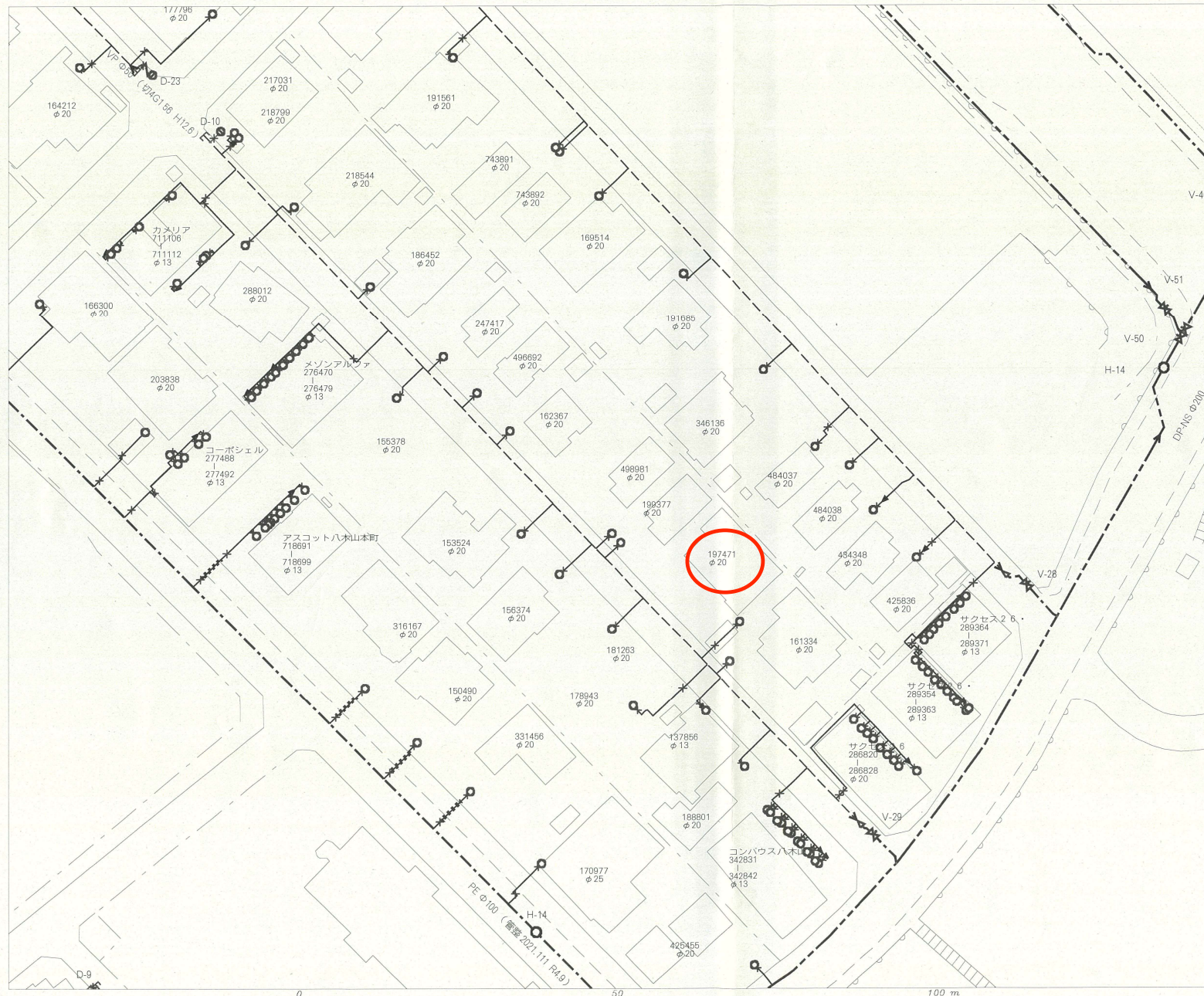
測地系	世界測地系(測地成果2011)
座標系	X系
測量年月日	令和6年12月25日

境界標の種類	
⊕	金属標
□	プラスチック杭
⊗	金属標
⊞	コンクリート杭
△	基準点

(公認測量士)

作製者		申請人		縮尺	1/250
-----	--	-----	--	----	-------

仙台市水道局 戸番図



名称	表示
仕切弁	⊗ ⊙ ⊚ ⊛ ⊜
消火栓	○ ● ◐ ◑
空気弁	Ⓐ Ⓑ Ⓒ Ⓓ
片落管	▷
メータ	○
止水栓	×
キャップ	]
管径	線種
400mm 以上	—————
350mm	—————
300mm	—————
250mm	—————
200mm	—————
150mm	—————
100mm	—————
75mm	—————
50mm	—————
50mm 未満	—————

・本図面は、維持管理を目的とした水道の給配水管情報の図面となります。  
 掲載情報が現地と異なる場合がありますので、この情報とは別に現地での調査を実施してください。

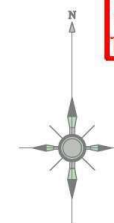
・なお、本図面の利用により生じた損害や不利益、また第三者との間に生じた紛争については、水道局は一切責任を負いません。

・地況及びそれに関連する情報は、著作権法等により保護されています。  
 無断複製、改変等はできません。

・富谷市、多賀城市、利府町、七ヶ浜町、名取市、川崎町地形図について  
 測量法に基づき国土地理院長承認（使用）R3JHs 228

仙台市水道局 戸番図	
縮尺	1:600
出図年月日	令和6年8月20日

# 仙台市下水道施設平面図

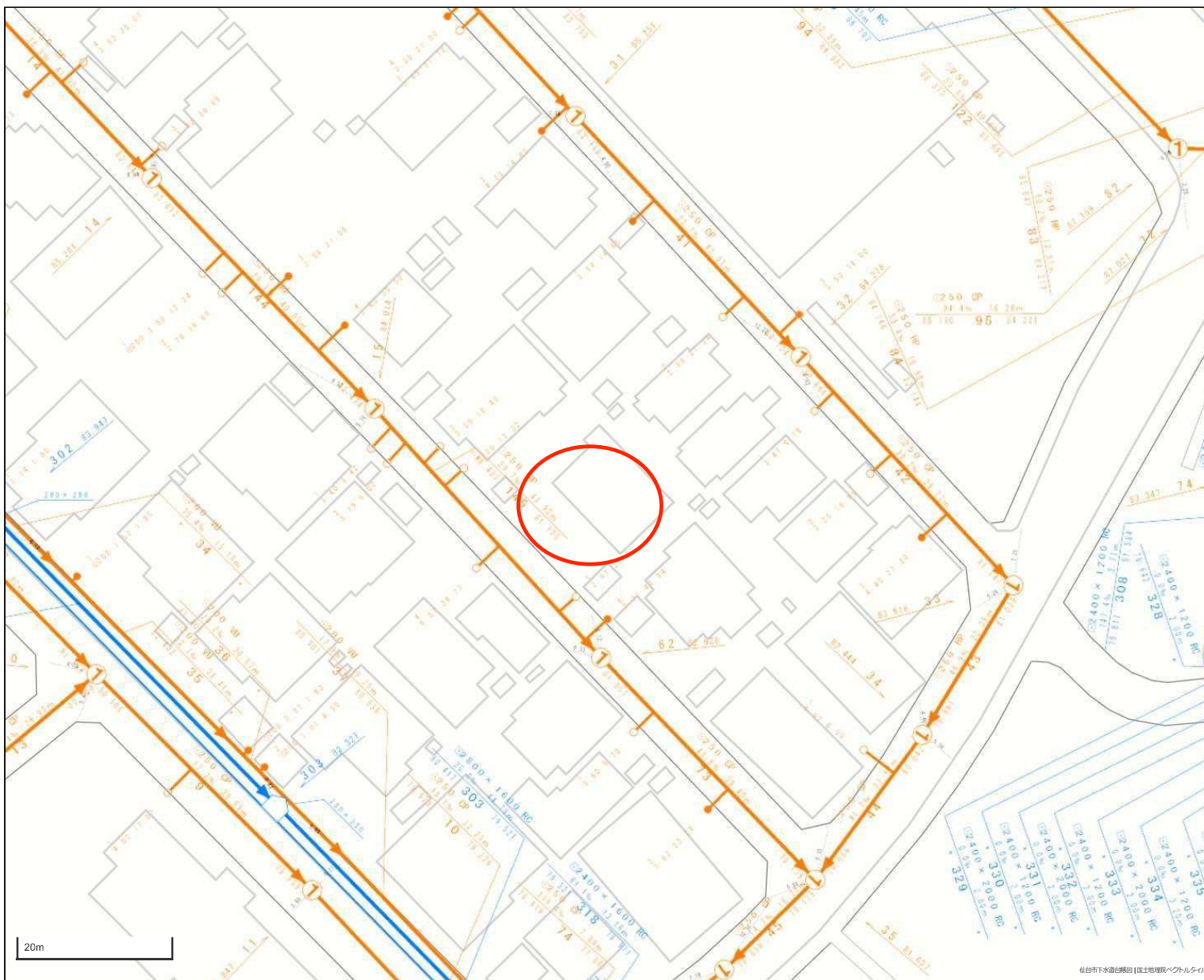


1. 本図面は、下水道改良工事や道路工事等により、現況と整合しない場合があります。詳細については現地での確認をお願いします。
2. 当局の許可なく複製することを、禁じます。

## 凡 例

	合流区域
	合流施設
	汚水施設
	雨水施設

## 下水道施設データ



X=-195.900

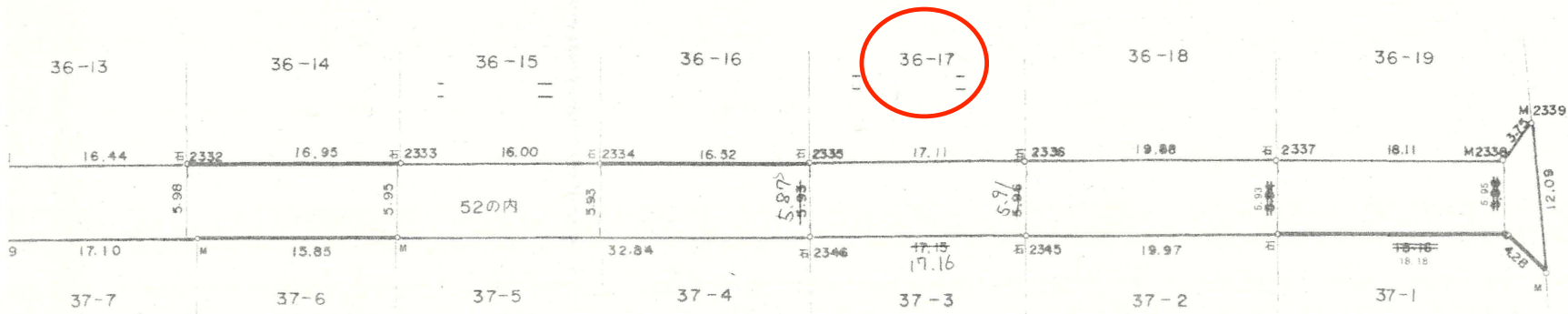
21-35

Y=1.700

# 八木山本町二丁目

H28.3.15  
第27-257号

H28.4.27  
第27-278号



R4.5.11 第307号

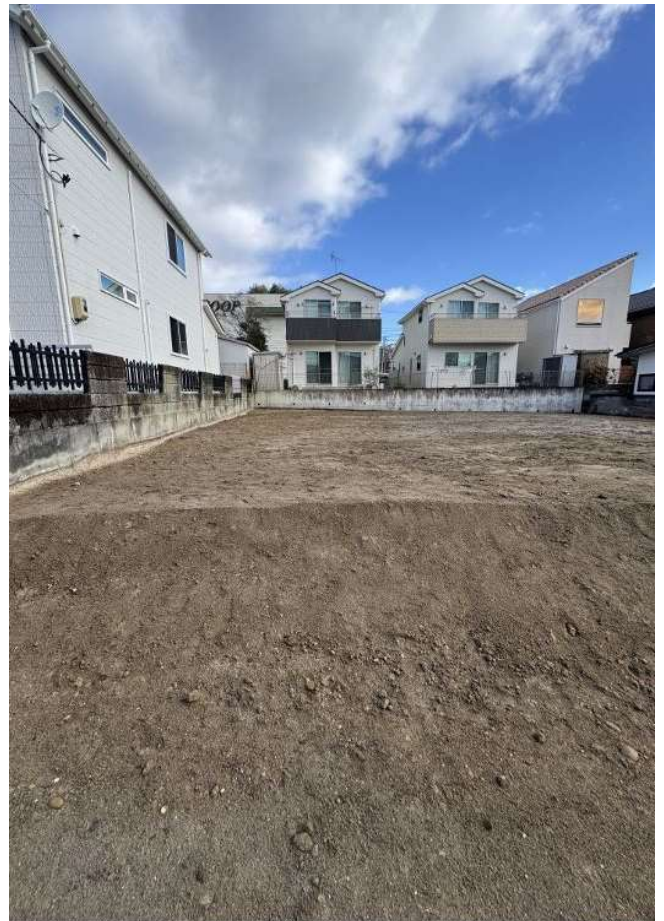
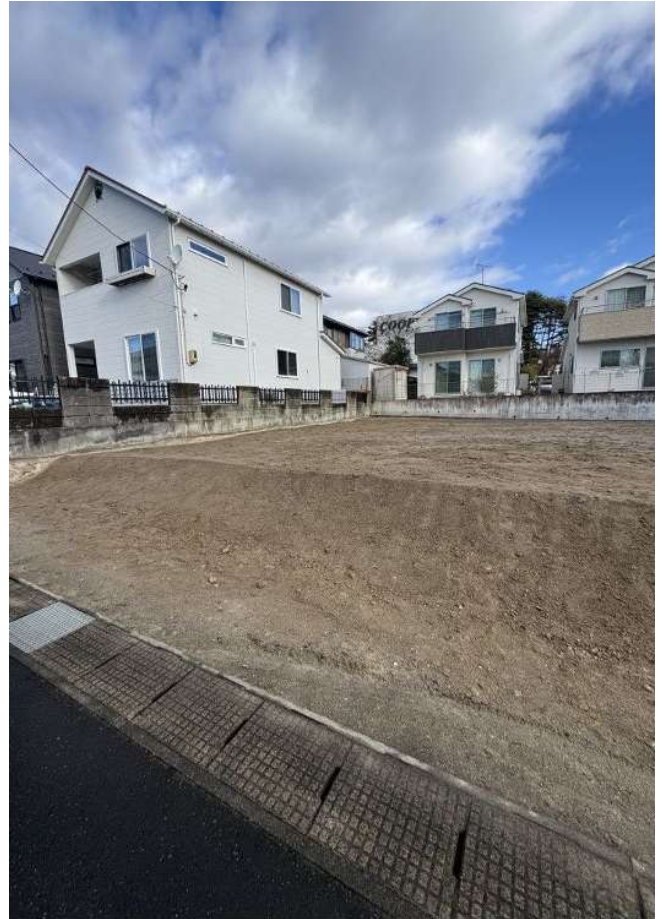
この図面は、本市が管理する道路区域  
を表したものであり、民境界を「証明」  
するものではありません。

仙台市道路管理者

H10.9.24  
第115号







# 買付証明書

取り纏め業者： 株式会社 ユカリエ 殿

※A3サイズで印刷してください。

## ■ 物件概要

【土地】 地番：  
地積： m<sup>2</sup> 坪  
地目：

【建物】家屋番号：  
種類： 構造：  
床面積： m<sup>2</sup>

## ■ 買付証明書をご提出いただくお客様への確認事項 ↓ 左記の説明を確認した後に、以下にチェック及び金額・日付等の記載をお願いいたします。 ↓

- (1) **ご購入をされるご本人の直筆にて**ご記入いただきますようお願いいたします。  
ご本人の直筆でないもの、押印のない場合は無効となる場合があります。
- (2) 本紙をご提出いただけるのは「**本物件の契約を前提としている方**」に限ります。  
購入意思が固まっていない場合はご提出をご遠慮ください。
- (3) **本紙の提出にあたり、以下(ア)～(エ)の可能性あることをご了承ください。**  
(ア) 売主より、売却を断られる可能性があること。  
(イ) 指値の場合、第三者から定価(満額)またはより好条件での買付証明書が提出された場合に、優先権が変わる可能性があること。  
(ウ) 定価(満額)の場合、第三者からより好条件での買付証明書が提出された場合に、優先権が変わる可能性があること。  
(エ) その他、売主より何らかの契約条件が追加される可能性があること。
- (4) 本紙にご記入いただいた売買金額にて売主が合意した場合、右記記載の売買金額にてご契約いただきます。  
それ以降の値引き交渉等は一切受け付けられませんのでご注意ください。
- (5) 手付金の額は、購入金額の「5%」を基準とした上で、ご提示をお願いいたします。  
手付金は事前に売主指定口座にお振込みお願い致します。
- (6) **本紙の有効期限は、記入日から2週間となります。**買主様の都合により未契約のまま、有効期限を超過した場合、通告なしに第三者へ売却する可能性がある事をご了承ください。
- (7) 建築予定ハウスメーカーについて教えてください。
- (8) 住宅融資をご利用される場合は、契約日までに下記書類の提出をお願いいたします。  
(ア) 金融機関発行による融資承認書(事前可)  
(イ) (ア)が無い場合、事前融資申し込み書の写し及び既存借入状況の告知  
未申告の既存借入を理由とする融資不承認時の解約には、融資特約は適用されないものとします。
- (9) 住宅融資のご利用をご希望で、正式承認を取得していない場合には、過去3年以内の病歴及び健康状態に関する内容(現在含む)の告知をお願いいたします。
- (10) 引渡日は、本買付証明書のご提出日から二ヶ月以内を基準としております。  
事情があって基準に満たない場合は事前に相談をお願い致します。
- (11) ご契約前・お引渡し前に地盤調査・現地調査に入る場合、下記を条件とさせていただきます。  
(ア) 調査による近隣トラブルが発生した場合、買主様の責任と負担において解決する事  
(イ) 売主が調査データを求めた場合、データを提出する事  
(ウ) 調査日時の3日前までに売主に報告する事
- (12) 本物件及び本物件上に建築する建物に関する登記申請手続(司法書士に依頼する所有権移転・抵当権設定)について、売主指定業者に依頼することを承諾します。
- (1)  了承し、直筆で記入している。
- (2)  契約を前提としており、契約希望日を下記の通り提示する。  
売買契約希望日： 令和 年 月 日  
 契約を前提としているが、進める為の諸条件で下記の不確定要素がある。  
※該当するものを○印で囲ってください。  
【不確定要素】  
( ・建築プランが固まってない ・ハウスメーカーが決まっていない )  
( ・現地確認が出来ていない ・他の物件も並行検討している ・他( )
- (3)  左記(ア)～(エ)について了承し、下記に購入額を提示する。  
売買金額： 円
- (4)  了承し、本紙を提出する。
- (5)  了承した上で、下記金額を提示する。  
契約手付金 円
- (6)  了承し、本紙を提出する。
- (7) ( ) ・ 未定 ・ 建築予定無し
- (8)  了承し、本紙を提出する。  
 住宅融資を利用しない。  
【借入予定銀行及び借入希望額】  
銀行 支店 借入希望額 万円
- (9)  応  否  
 告知事項無し  告知事項有り( )
- (10)  了承した上で、引渡希望日を下記の通り提示する。  
引渡希望日： 令和 年 月 日
- (11)  応  否
- (12) 司法書士  応  否

私は、上記(1)～(12)についてすべて了承した上で、本紙を提出いたします。

令和 年 月 日

住所：

氏名：

Ⓜ

TEL：