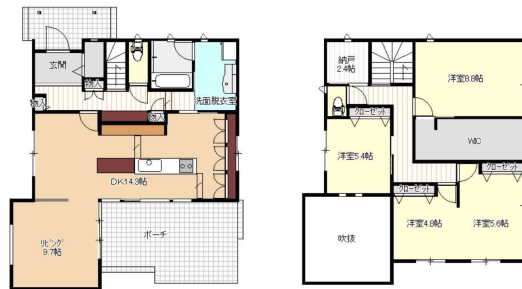


# 売中古戸建

地下鉄荒井駅まで徒歩17分！  
目の前に公園があり、子育て世帯には最高の好立地です！

物件所在地	宮城県仙台市若林区荒井東2丁目6番地付近				
交通	仙台市地下鉄東西線「荒井」徒歩17分	価格	5,380万円		
間取タイプ	3SLDK（有償で4SLDKに可能）	土地面積	222.41㎡	私道面積	なし

子供もペットも喜ぶ、広々としたデザイナーズ住宅でオシャレな暮らしを始めませんか？  
LDK24帖の室内に、67坪の土地を活かしたテラス&庭（ドッグラン）付き住宅です♪  
〈立地情報〉・仙台市立七郷小学校まで1,177m（徒歩約15分）・仙台市立七郷中学校まで544m（徒歩約7分）



構造・規模	木造2階建て		
建物面積	139.25㎡		
間取内訳	LDK24 S2.4 洋5.4、8.8、10.4		
土地権利	所有権	地目	宅地
都市計画	市街化区域	用途地域	2種住居
建蔽率	60%	容積率	200%
築年月	2017年11月	駐車場	有
現況	所有者居住中 (12月末退去予定)	引渡日	2025年1月末以降
建築確認番号			
接道状況	北東側		
設備	<ul style="list-style-type: none"> <li>太陽光発電4.56kw搭載で電気代も経済的。</li> <li>オール電化・室内にワンちゃん用のゲージあり。（曇コーナーに改変可※要別途費用。）</li> <li>吹き抜けには空が見える天窓付き。</li> </ul>		
備考	<ul style="list-style-type: none"> <li>キャットウォークで猫ちゃんは1階と2階を自由に行き来可能。</li> <li>オーダーメイドキッチン&amp;ダイニングテーブル購入の必要がありません。</li> <li>キッチン脇にはママが喜ぶ家事カウンター。</li> <li>WICは広々4.7帖なのでオシャレな洋服も収納バッチリ。</li> <li>お子様の成長に合わせて使い分けられる広々10.4帖の子供部屋。</li> <li>庭には大きな物置が2つあり。</li> <li>内覧可能日時は、1月下旬以降。</li> </ul>		

取引態様：専任 手数料：分かれ 物件担当者：熊谷（070-3101-7713） 作成日：2024年11月14日

宮城県知事免許（2）第 6197 号 〒984-0030 宮城県仙台市若林区荒井東 1 丁目 6-6



株式会社ユカリエ TEL : 0120-954-132  
FAX : 022-774-2026

営業時間 10:00~17:00 定休日 水曜日・日曜日・祝日・年末年始・夏季休暇

YUKARIE JOURNAL

ユカリエジャーナルでは最新の物件情報を掲載中。他にもイベント開催のお知らせやまち歩きの情報など読み応え満載の記事を公開中です。ぜひご覧ください。







