

売土地

岩沼市早股字松原

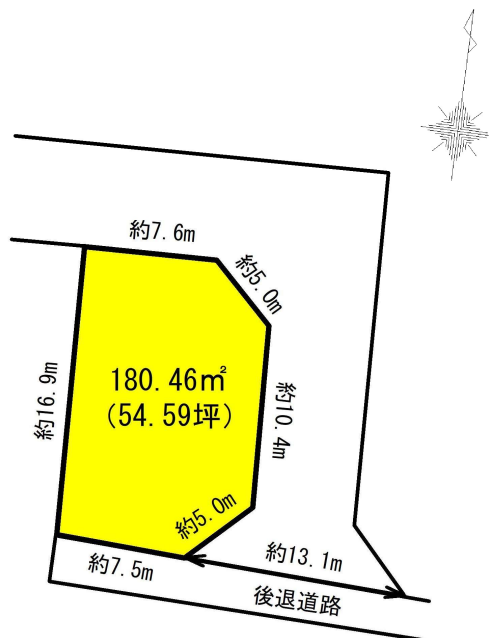
【建築条件なし】

お好きなハウスメーカーで

建築可！

物件所在地	宮城県岩沼市早股字松原319【10号地】				
最適用途	住宅用地	土地面積	実測180.46㎡	私道面積	なし
交通	「玉浦小学校前」バス停 徒歩4分	価格	880万円	坪単価	@16.13万円

岩沼市立玉浦小学校徒歩6分！
お子様の通学にも安心♪
仙台東部道路「岩沼IC」まで車で6分！
お出掛けに便利です♪



土地権利	所有権	地目	宅地
都市計画	市街化区域	用途地域	1種低層
建ぺい率	50%	容積率	80%
他の法令上の制限	-		
地勢	-		
建築条件	なし		
現況	その他		
引渡し	2025年2月上旬予定		
開発許可番号等	-		
接道状況	-		
設備	上水道引き込み有り、下水道引き込み有り		
備考	・ゴミ置き場は近隣町内会のものを利用(町内会への加入義務あり) ・売主指定司法書士 ・共有通路、上下水道は所有者にて維持管理 ・共有通路持分は各1/10ずつ所有		

- フーズガーデン玉浦食彩館まで約1429m 徒歩約18分 ●ファミリーマート岩沼恵み野二丁目店まで約1164m 徒歩約15分
- 岩沼市立玉浦小学校まで約453m 徒歩約6分 ●岩沼市立玉浦中学校まで約1057m 徒歩約13分 ●J A名取岩沼玉浦支店まで約294m 徒歩約4分

取引態様：売主 物件担当者：橋本 理沙 (080-4639-9521) 作成日：2024年12月19日

宮城県知事免許(2)第6197号 〒984-0030 宮城県仙台市若林区荒井東1丁目6-6



株式会社ユカリエ TEL: 0120-954-132 FAX: 022-774-2026

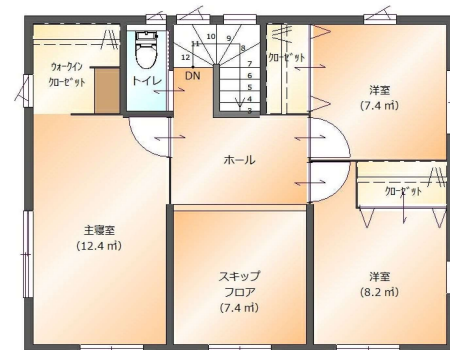
営業時間 10:00~17:00 定休日 水曜日・日曜日・祝日・年末年始・夏季休暇

YUKARIE JOURNAL

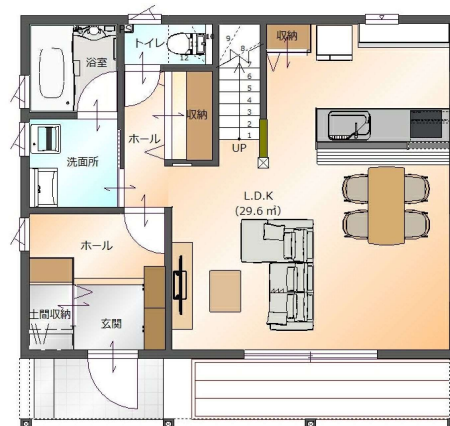
ユカリエジャーナルでは最新の物件情報を掲載中。他にもイベント開催のお知らせやまち歩きの情報など読み応え満載の記事を公開中です。ぜひご覧ください。



参考プラン



2F



1F

宮城県知事免許(2)第6197号 〒984-0030 宮城県仙台市若林区荒井東1丁目6-6



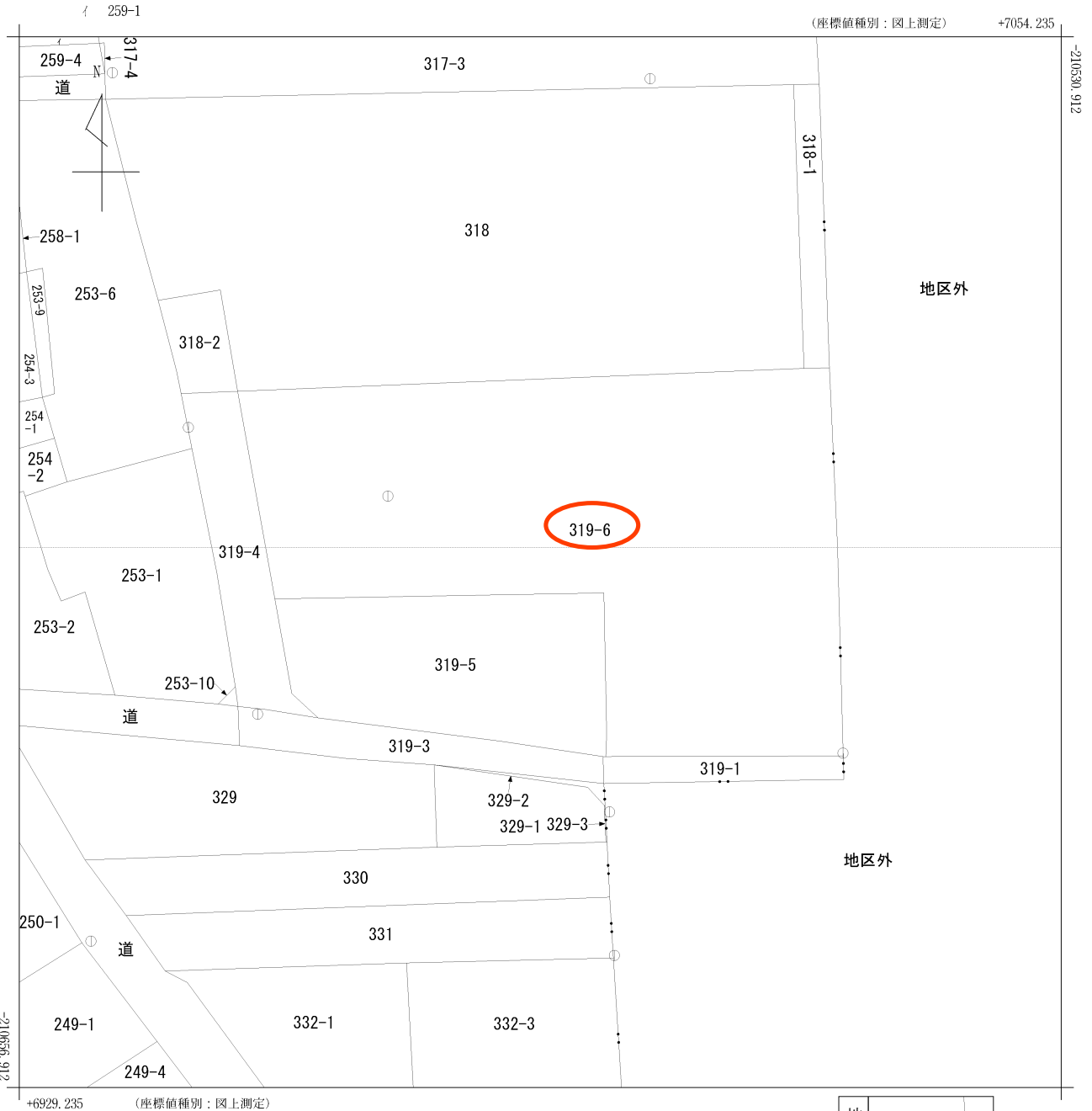
株式会社ユカリエ TEL : 0120-954-132
FAX : 022-774-2026

営業時間 10:00~17:00 定休日 水曜日・日曜日・祝日・年末年始・夏季休暇

YUKARIE JOURNAL

ユカリエジャーナルでは最新の物件情報を掲載中。他にもイベント開催のお知らせやまち歩きの情報など読み応え満載の記事を公開中です。ぜひご覧ください。



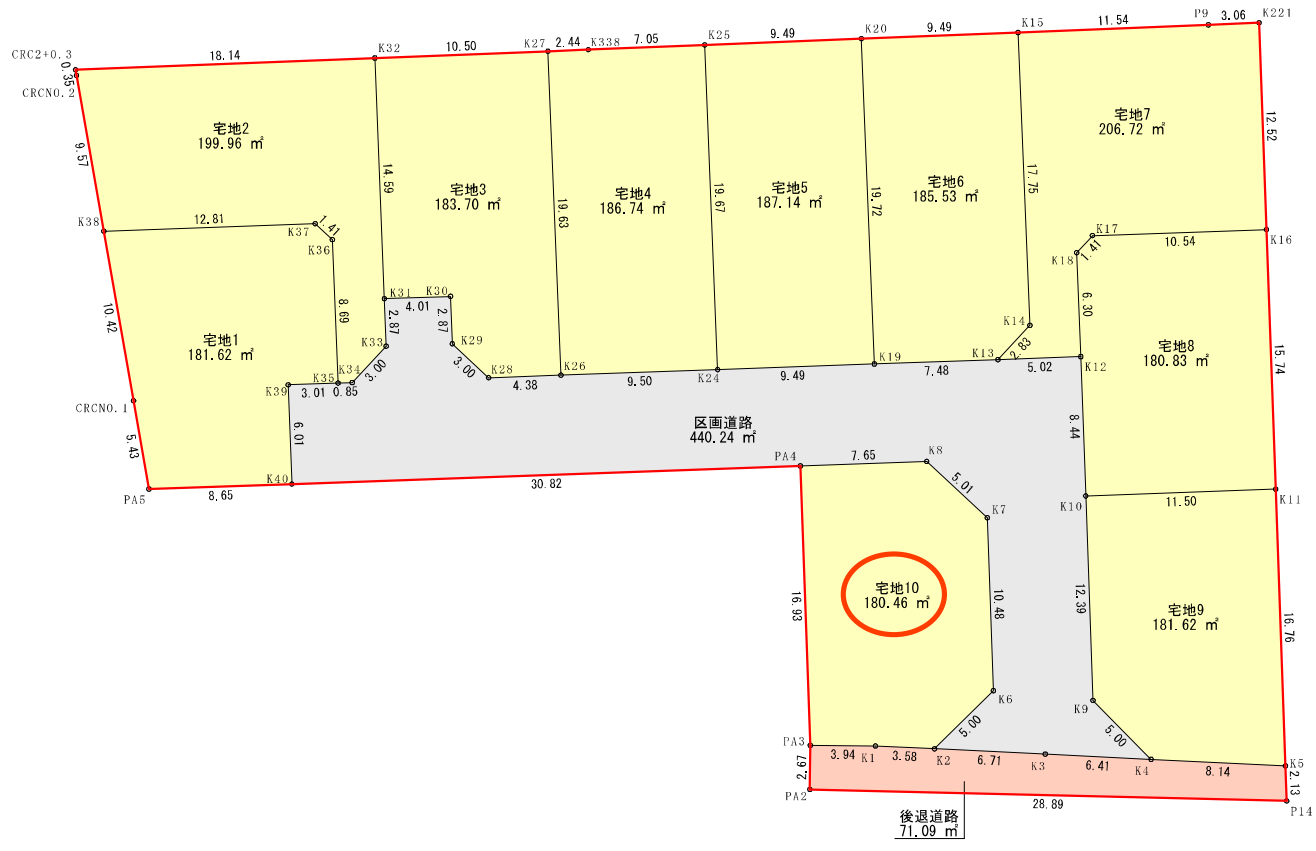


(注) 国土交通省国土地理院が公表した座標補正パラメータ(touhokutaiheiyouki2011.par)による修正がされています。

地番区域見出
早股字松原

請求部	所在	岩沼市早股字松原				地番	319番6			
出力尺	1/500	精度区分	甲三	座標系番号又は記号	X	分類	地図(法第14条第1項)		種類	地籍図
作成年月日	昭和47年2月			備付年月日(原図)	昭和58年3月1日		補記事項			

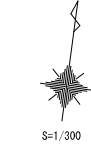
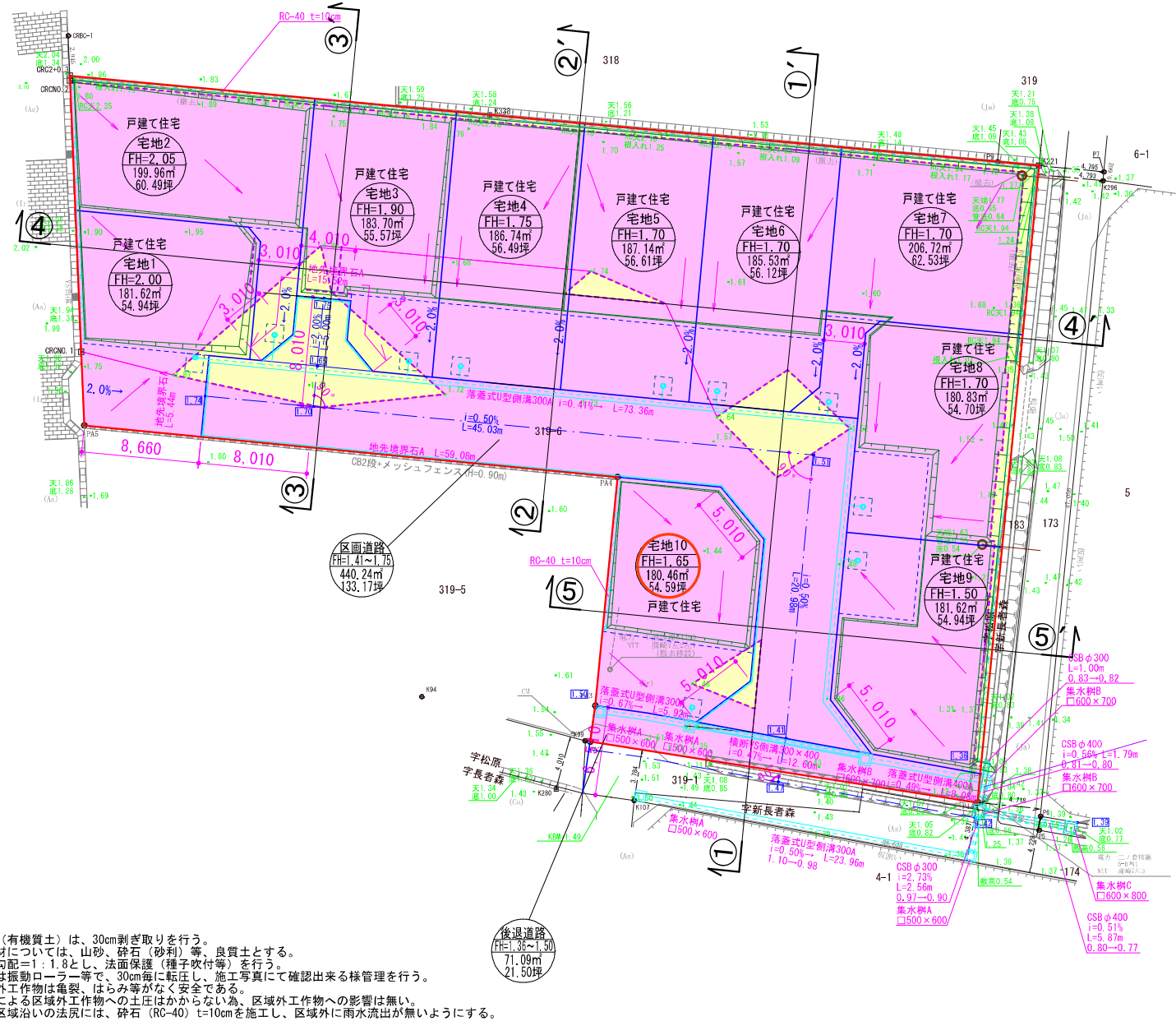
開発区域
2385.65 m²



区域名	岩沼市早股字松原 地内		
設計者			
図名	従前求積図・求積表		
縮尺	1/300	図番	8-2
申請者			

開発区域
2,385.65㎡

318-2

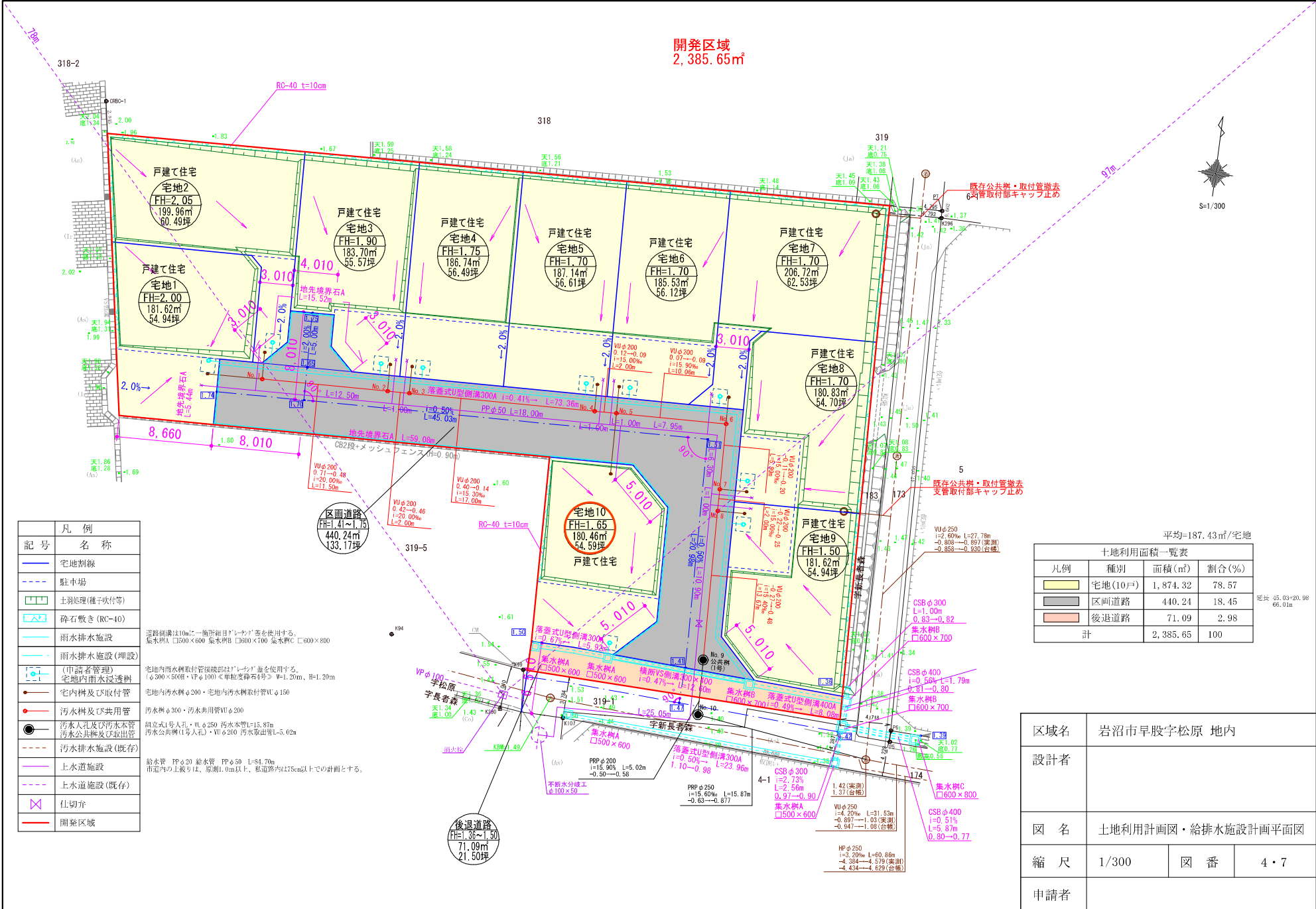


凡例	
記号	名称
	宅地番号 等詳細様 計画書
	土留処理(種子吹付等)
	断面位置
	切土
	盛土
	切盛界
	開発区域

※表土(有機質土)は、30cm剥き取りを行う。
 ※盛土材については、山砂、砕石(砂利)等、良質土とする。
 ※法面勾配=1:1.8とし、法面保護(種子吹付等)を行う。
 ※盛土は振動ローラー等で、30cm毎に転圧し、施工写真にて確認出来る様管理を行う。
 ※区域外工作物は亀裂、はらみ等がなく安全である。
 ※盛土による区域外工作物への土圧はかからない為、区域外工作物への影響は無い。
 ※開発区域域内の法尻には、砕石(RC-40)t=10cmを施工し、区域外に雨水流出が無いようにする。

区域名	岩沼市早股字松原 地内		
設計者			
図名	造成計画平面図		
縮尺	1/300	図番	5
申請者			

開発区域
2,385.65㎡



記号	凡例	名称
—	宅地割線	宅地割線
—	駐中場	駐中場
□	土羽処理(種子吹付等)	土羽処理(種子吹付等)
□	砕石敷き(RC-10)	砕石敷き(RC-10)
—	雨水排水施設	道路側溝は10mに一箇所継目「レウ」蓋を使用する。 集水樹A □500×600 集水樹B □600×700 集水樹C □600×800
—	雨水排水施設(埋設)	雨水排水施設(埋設)
—	(申請者管理)宅地内雨水浸透槽	宅地内雨水排水取付管接続は「レウ」蓋を使用する。 φ300×500H・VPφ100<単体埋設槽4号> H=1.20m、H=L-20m
—	宅内排水及び取付管	宅地内排水樹φ200・宅地内排水排水取付管φ150
—	汚水樹及び共用管	汚水樹φ300・汚水共用管φ200
—	汚水人孔及び汚水本管	組立式1号人孔・φ250汚水本管L=15.87m
—	汚水公共管(1号人孔)・φ200汚水取付管	汚水公共管(1号人孔)・φ200汚水取付管L=5.02m
—	汚水排水施設(既存)	汚水排水施設(既存)
—	上水道施設	給水管 PPφ30 給水管 PPφ50 L=84.70m 市道内の上敷りは、原則1.0m以上、私道内は1.5m以上の計画とする。
—	上水道施設(既存)	上水道施設(既存)
✕	仕切弁	仕切弁
—	開発区域	開発区域

平均=187.43㎡/宅地

凡例	種別	面積(㎡)	割合(%)
■	宅地(10戸)	1,874.32	78.57
■	区画道路	440.24	18.45
■	後退道路	71.09	2.98
計		2,385.65	100

区域名	岩沼市早股字松原 地内		
設計者			
図名	土地利用計画図・給排水施設計画平面図		
縮尺	1/300	図番	4・7
申請者			

買付証明書

取り纏め業者： 株式会社 ユカリエ 殿

※A3サイズで印刷してください。

■ 物件概要

【土地】 地番：
地積： m² 坪
地目：

【建物】家屋番号：
種類： 構造：
床面積： m²

■ 買付証明書をご提出いただくお客様への確認事項 ↓ 左記の説明を確認した後に、以下にチェック及び金額・日付等の記載をお願いいたします。 ↓

- (1) **ご購入をされるご本人の直筆にて**ご記入いただきますようお願いいたします。
ご本人の直筆でないもの、押印のない場合は無効となる場合があります。
- (2) 本紙をご提出いただけるのは「**本物件の契約を前提としている方**」に限ります。
購入意思が固まっていない場合はご提出をご遠慮ください。
- (3) **本紙の提出にあたり、以下(ア)～(エ)の可能性あることをご了承ください。**
(ア) 売主より、売却を断られる可能性があること。
(イ) 指値の場合、第三者から定価(満額)またはより好条件での買付証明書が提出された場合に、優先権が変わる可能性があること。
(ウ) 定価(満額)の場合、第三者からより好条件での買付証明書が提出された場合に、優先権が変わる可能性があること。
(エ) その他、売主より何らかの契約条件が追加される可能性があること。
- (4) 本紙にご記入いただいた売買金額にて売主が合意した場合、右記記載の売買金額にてご契約いただきます。
それ以降の値引き交渉等は一切受け付けられませんのでご注意ください。
- (5) 手付金の額は、購入金額の「5%」を基準とした上で、ご提示をお願いいたします。
手付金は事前に売主指定口座にお振込みお願い致します。
- (6) **本紙の有効期限は、記入日から2週間となります。**買主様の都合により未契約のまま、有効期限を超過した場合、通告なしに第三者へ売却する可能性がある事をご了承ください。
- (7) 建築予定ハウスメーカーについて教えてください。
- (8) 住宅融資をご利用される場合は、契約日までに下記書類の提出をお願いいたします。
(ア) 金融機関発行による融資承認書(事前可)
(イ) (ア)が無い場合、事前融資申し込み書の写し及び既存借入状況の告知
未申告の既存借入を理由とする融資不承認時の解約には、融資特約は適用されないものとします。
- (9) 住宅融資のご利用をご希望で、正式承認を取得していない場合には、過去3年以内の病歴及び健康状態に関する内容(現在含む)の告知をお願いいたします。
- (10) 引渡日は、本買付証明書のご提出日から二ヶ月以内を基準としております。
事情があって基準に満たない場合は事前に相談をお願い致します。
- (11) ご契約前・お引渡し前に地盤調査・現地調査に入る場合、下記を条件とさせていただきます。
(ア) 調査による近隣トラブルが発生した場合、買主様の責任と負担において解決する事
(イ) 売主が調査データを求めた場合、データを提出する事
(ウ) 調査日時の3日前までに売主に報告する事
- (12) 本物件及び本物件上に建築する建物に関する登記申請手続(司法書士に依頼する所有権移転・抵当権設定)について、売主指定業者に依頼することを承諾します。
- (1) 了承し、直筆で記入している。
- (2) 契約を前提としており、契約希望日を下記の通り提示する。
売買契約希望日： 令和 年 月 日
 契約を前提としているが、進める為の諸条件で下記の不確定要素がある。
※該当するものを○印で囲ってください。
【不確定要素】
(・建築プランが固まってない ・ハウスメーカーが決まっていない)
(・現地確認が出来ていない ・他の物件も並行検討している ・他()
- (3) 左記(ア)～(エ)について了承し、下記に購入額を提示する。
売買金額： 円
- (4) 了承し、本紙を提出する。
- (5) 了承した上で、下記金額を提示する。
契約手付金 円
- (6) 了承し、本紙を提出する。
- (7) () ・ 未定 ・ 建築予定無し
- (8) 了承し、本紙を提出する。
 住宅融資を利用しない。
【借入予定銀行及び借入希望額】
銀行 支店 借入希望額 万円
- (9) 応 否
 告知事項無し 告知事項有り()
- (10) 了承した上で、引渡希望日を下記の通り提示する。
引渡希望日： 令和 年 月 日
- (11) 応 否
- (12) 司法書士 応 否

私は、上記(1)～(12)についてすべて了承した上で、本紙を提出いたします。

令和 年 月 日

住所：

氏名：

Ⓜ

TEL：