





# 売土地

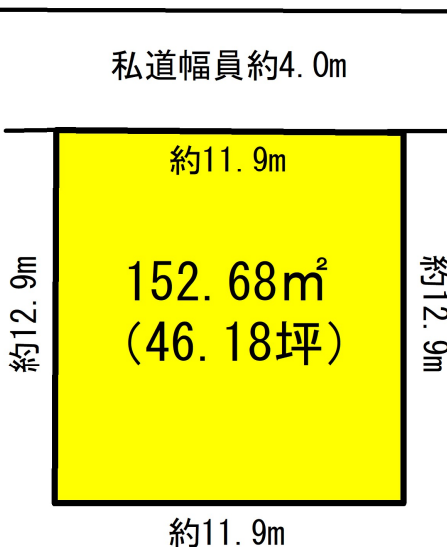
## 荒井字藤田北裏上

### 1,300万円



- ヤマザワ荒井店まで2,246m 徒歩約28分
- スターバックスコーヒーTSUTAYA仙台荒井店まで2,949m 徒歩約36分
- 仙台市立六郷小学校まで1,992m 徒歩約25分
- 六郷保育園まで1,736m 徒歩約21分

物件所在地	宮城県仙台市若林区荒井字藤田北裏上27-9					
最適用途	住宅用地	土地面積	152.68㎡ (46.18坪)	私道面積	なし	
交通	地下鉄東西線「荒井」駅 徒歩34分 バス乗車6分 停留所「藤田北裏」徒歩5分		価格	1,300万円	坪単価	@28.15万円



- ファミリーマート若林荒井店まで1,732m 徒歩約21分
- 宮城県仙台東高校まで1,857m 徒歩約23分
- 仙台市立七郷中学校まで1,736m 徒歩約21分
- 仙台今泉郵便局まで2,227m 徒歩約27分

土地権利	所有権	地目	宅地
都市計画	市街化調整区域	用途地域	無指定
建ぺい率	60%	容積率	100%
他の法令上の制限			
地勢	平坦		
建築条件	なし		
現況	上物あり (解体更地渡し)		
引渡し	相談		
開発許可番号等			
接道状況	北側私道 約4.0m ・ 接道 約11.9m		
設備	上水道 (引込あり) 下水道 (引込あり) プロパンガス		
備考	・現在2部屋を賃貸中。2025月3月末日退去予定。 ・戸建住宅の再建築：都市計画法第43条許可を要する ・埋蔵文化財包蔵地内 ・確定測量完了後の引渡し ・解体更地渡し (売主にて解体費用負担) ・司法書士売主指定		

取引態様：媒介 手数料：分かれ 物件担当者：高橋 作成日：2024年10月1日

宮城県知事免許 (2) 第 6197 号 〒984-0030 宮城県仙台市若林区荒井東 1 丁目 6-6



# 株式会社ユカリエ

TEL : 0120-954-132  
FAX : 022-774-2026

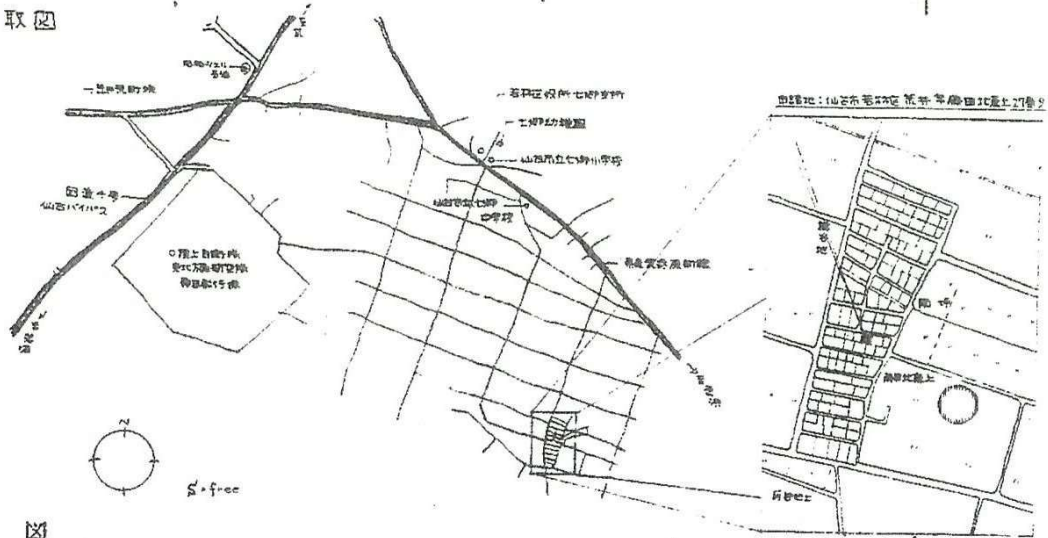
営業時間 10:00~17:00 定休日 水曜日・日曜日・祝日・年末年始・夏季休暇

## YUKARIE JOURNAL

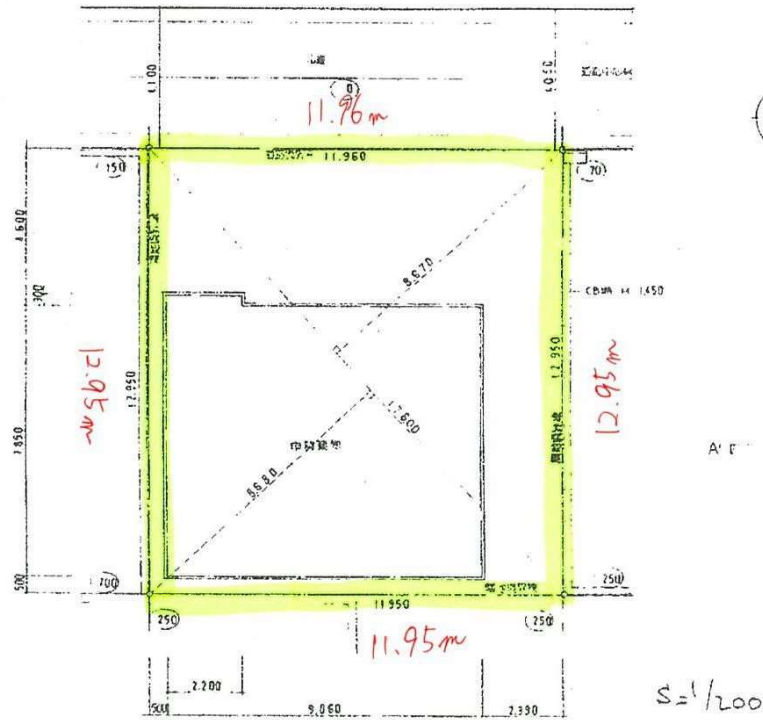
ユカリエジャーナルでは最新の物件情報を掲載中。他にもイベント開催のお知らせやまち歩きの情報など読み応え満載の記事を公開中です。ぜひご覧ください。



附近見取図

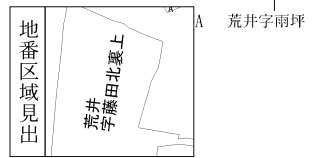
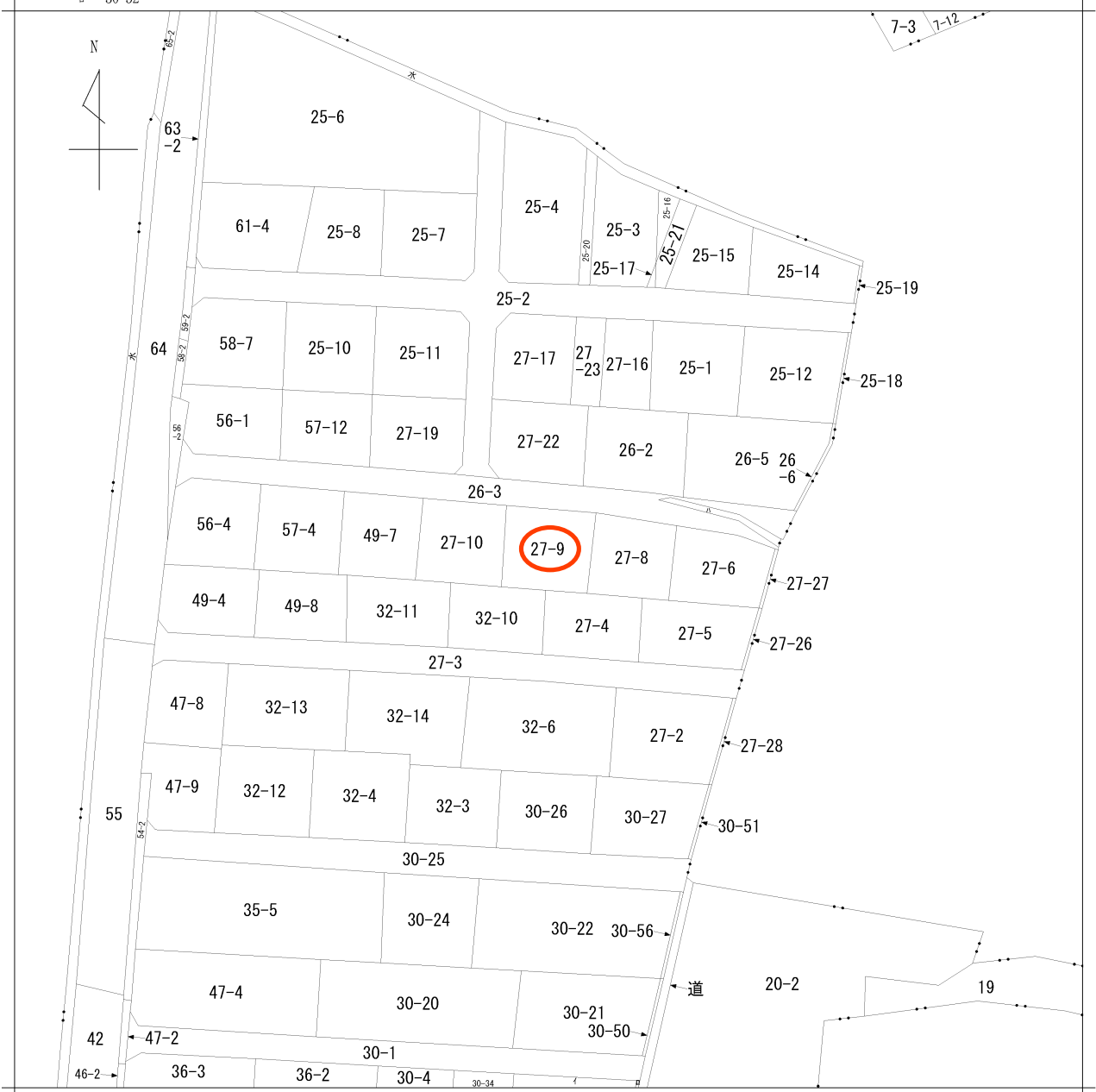


配置図



- (注意) 1 附近見取図に明示すべき事項  
 方位、道路及び目標となる地物
- 2 配置図に明示すべき事項  
 縮尺、方位、敷地の境界線、敷地内における建築物の位置、申請に係る建築物と他の建築物との別、並びに敷地の接する道路の位置及び幅員

イ 30-2  
ロ 30-52



請求部分	所在	仙台市若林区荒井字藤田北裏上			地番	27番9		
出力尺	1/600	精度分	座標系 番号又は 記号	分類	地図に準ずる図面		種類	旧土地台帳附属地図
作成年月日	明治19年7月			備付年月日 (原図)			補記事項	





仙台市水道局 戸番図



名称	表示
仕切弁	⊗ ⊗ ⊗ ⊗ ⊗ ⊗
消火栓	○ ● ○ ●
空気弁	⊙ ⊙ ⊙ ⊙
片落管	▷
メータ	○
止水栓	×
キャップ	┌
管径	線種
400mm 以上	—————
350mm	—————
300mm	—————
250mm	—————
200mm	—————
150mm	—————
100mm	—————
75mm	—————
50mm	—————
50mm 未満	—————

・本図面は、維持管理を目的とした水道の給配水管情報の図面となり、地籍情報と異なる場合がありますので、この情報とは別に現地での調査を実施してください。

・なお、本図面の利用により生じた損害や不利益、また第三者との間に生じた紛争については、水道局は一切責任を負いません。

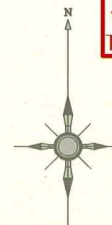
・地図及びそれに関連する情報は、著作権法等により保護されています。

・富谷市、多賀城市、利府町、七ヶ浜町、名取市、川崎町地図図について、測量法に基づく国土地理院長承認（使用）R 3JHs 228

仙台市水道局 戸番図	
縮尺	1:400
出図年月日	令和 6 年 1 月 26 日



仙台市下水道施設平面図



1. 本図面は、下水道改良工事や道路工事等により、現況と整合しない場合があります。詳細については現地での確認をお願いします。
2. 当局の許可なく複製することを、禁じます。

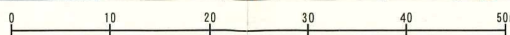
凡 例

	合流区域
	合流施設
	汚水施設
	雨水施設

下水道施設データ



縮尺 1:500



仙台市建設局

2024年1月26日 出図

この図面は、本市が管理する道路区域を表したものであり、民民境界を「証明」するものではありません。



この図面は、本市が管理する道路区域  
を表したものであり、民民境界を「証明」  
するものではありません。  
仙台市道路管理者

25m  
1:500

仙台市道路管理者

