

売土地

【1号地】

建築条件なし！
 お好きなハウスメーカーで
 建築可能！

J R仙石線「東塩釜」駅から徒歩5分！
 スーパー、コンビニが近くお買物に便利♪

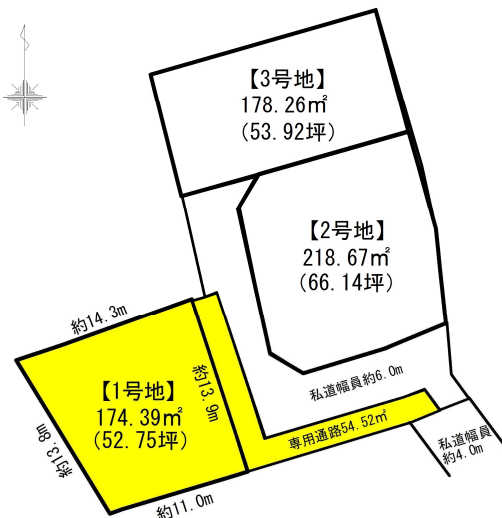


- ウジエスーパー塩釜店まで約704m 徒歩約9分
- 塩釜市立第二小学校まで1,752m 徒歩約22分
- 塩釜藤倉郵便局まで約571m 徒歩約7分
- ファミリーマート塩釜松陽台店まで約690m 徒歩約9分
- 塩釜市立第二中学校まで約882m 徒歩約11分
- 杜の都信用金庫北支店まで799m 徒歩10分

- 対象地北側100-2は現在お住まいの方が居ます。共有通路を所有者の方が利用しますが、所有者は持分を取得していません。
- 100-2が汲取り、またはプロパンガスを利用のため共有通路に不定期にて上記車両が入ります。
- 3号地は土砂災害警戒区域のレッドゾーンがかかっています。また近隣住民が駐車場として賃貸借契約を締結しております。（2台）
- 所有権移転、抵当権設定は売主指定業司法書士でお願いいたします。
- 位置指定道路の通行掘削同意書の取得は100%完了しております。
- 販売時は前面道路の持分取得のため、3筆での売買となります。

取引態様：売主 手数料：3%+6万 物件担当者：橋本（080-4639-9521） 作成日：2024年12月8日

物件所在地	宮城県塩竈市藤倉3丁目10-11他 【1号地】				
最適用途	住宅用地	土地面積	174.39㎡	私道面積	なし
交通	J R仙石線「東塩釜」徒歩5分	価格	1,080万円	坪単価	@20.48万円



土地権利	所有権	地目	宅地
都市計画	市街化区域	用途地域	2種住居
建ぺい率	60%	容積率	200%
他の法令上の制限			
地勢	平坦		
建築条件	なし		
現況	解体中		
引渡し (可能時期/方法)	相談（建物解体、水道工事後引渡し）/完成宅地		
開発許可番号等			
接道状況	私道東側幅員4.0m接面2.44m		
設備	上水道引き込み有り、下水道引き込み有り		
備考			

宮城県知事免許（2）第 6197 号 〒984-0030 宮城県仙台市若林区荒井東 1 丁目 6-6



株式会社ユカリエ TEL : 0120-954-132
 FAX : 022-774-2026

営業時間 10:00~17:00 定休日 水曜日・日曜日・祝日・年末年始・夏季休暇

YUKARIE JOURNAL

ユカリエジャーナルでは最新の物件情報を掲載中。他にもイベント開催のお知らせやまち歩きの情報など読み応え満載の記事を公開中です。ぜひご覧ください。



座標求積表(世界測地系・測地成果2011)

地番	(イ)100-1			距離
測点	Xn	Yn	(Xn+1 - Xn-1)Yn	
K15	-185565.880	17388.279	179151.438537	2.99
K16	-185565.044	17391.159	86625.357998	15.16
K12	-185560.899	17405.745	-92233.042755	9.77
BBK1	-185570.343	17408.281	-222199.298684	12.14
BBK2	-185573.663	17396.598	-87052.576392	6.16
BBK8	-185575.347	17390.671	135551.592393	9.76
		倍面積	-356.528903	
		面積	178.2644515	
		地積	178.26	m

地番	(ロ)100-8			距離
測点	Xn	Yn	(Xn+1 - Xn-1)Yn	
K12	-185560.899	17405.745	-45585.646155	12.55
KK17	-185572.862	17409.236	-294947.276312	5.00
KK16	-185577.841	17410.339	-1462.468476	4.97
KK15	-185573.046	17409.007	130532.734486	2.79
BBK1	-185570.343	17408.281	211458.389307	9.77
		倍面積	-4.267150	
		面積	2.1335750	
		地積	2.13	m

地番	(ハ)100-9			距離
測点	Xn	Yn	(Xn+1 - Xn-1)Yn	
BBK3	-185576.335	17395.056	242069.599296	3.08
BBK2	-185573.663	17396.598	104240.415216	12.14
BBK1	-185570.343	17408.281	10740.909377	2.79
KK15	-185573.046	17409.007	-130532.734486	4.97
KK16	-185577.841	17410.339	-109685.135700	1.51
KK6	-185579.346	17410.499	-57942.140672	1.83
K20	-185581.169	17410.694	-102374.880720	4.08
BBK6	-185585.226	17411.127	-104623.462143	5.13
BBK7	-185587.178	17406.383	-66805.697954	6.60
BBK5	-185589.064	17400.054	-6977.421654	2.92
BBK4	-185587.679	17397.533	221453.197557	11.51
		倍面積	-437.351883	
		面積	218.6759415	
		地積	218.67	m

地番	(ニ)100-10			距離
測点	Xn	Yn	(Xn+1 - Xn-1)Yn	
BBK8	-185575.347	17390.671	66594.097917	6.16
BBK2	-185573.663	17396.598	-17187.838824	3.08
BBK3	-185576.335	17395.056	-242069.599296	11.51
BBK4	-185587.679	17397.533	-221453.197557	2.92
BBK5	-185589.064	17400.054	6977.421654	6.60
BBK7	-185587.178	17406.383	66805.697954	5.13
BBK6	-185585.226	17411.127	-33969.108777	3.92
KK4	-185589.129	17411.543	-100429.780024	2.30
K23	-185590.094	17412.004	-48651.653776	2.44
BK16	-185591.923	17410.647	13423.608837	2.05
BK17	-185590.223	17409.494	17374.675012	1.81
BK18	-185590.925	17407.816	-67768.627688	11.17
BK20	-185594.116	17397.110	1983.270540	3.47
BK21	-185590.811	17396.044	133705.994184	4.60
BK22	-185586.430	17394.626	138930.877862	3.79
BK23	-185582.824	17393.459	56285.233324	1.06
KK10	-185583.194	17392.465	92771.408310	5.84
KK13	-185577.490	17391.212	136468.840564	2.21
		倍面積	-248.679784	
		面積	124.3398920	
		地積	124.33	m

地番	(ホ)100-11			距離
測点	Xn	Yn	(Xn+1 - Xn-1)Yn	
KK12	-185583.361	17391.520	186871.882400	0.98
KK10	-185583.194	17392.465	9339.753705	1.06
BK23	-185582.824	17393.459	-56285.233324	3.79
BK22	-185586.430	17394.626	-138930.877862	4.60
BK21	-185590.811	17396.044	-133705.994184	3.47
BK20	-185594.116	17397.110	-1983.270540	11.17
BK18	-185590.925	17407.816	67768.627688	1.81
BK17	-185590.223	17409.494	-17374.675012	2.05
BK16	-185591.923	17410.647	-45755.180316	2.44
K28	-185592.851	17408.390	-81523.490370	13.14
K27	-185596.006	17395.793	-18926.622784	2.79
K26	-185593.939	17394.944	230396.033280	11.11
		倍面積	-109.047319	
		面積	54.5236595	
		地積	54.52	m

合計 577.9375195

座標求積表(世界測地系・測地成果2011)

地番	101-6			距離
測点	Xn	Yn	(Xn+1 - Xn-1)Yn	
K14	-185588.000	17377.921	225146.344476	3.59
K17	-185586.866	17381.337	80632.022343	10.76
KK12	-185583.361	17391.520	-123010.220960	11.11
K26	-185593.939	17394.944	-230396.033280	2.79
K27	-185596.006	17395.793	-94483.623676	1.59
KK1	-185597.071	17394.273	-51556.625172	8.55
K6	-185599.570	17388.093	-47829.141843	0.95
KK2	-185599.822	17385.176	201146.486320	13.87
		倍面積	-348.791792	
		面積	174.3958960	
		地積	174.39	m

合計 174.3958960

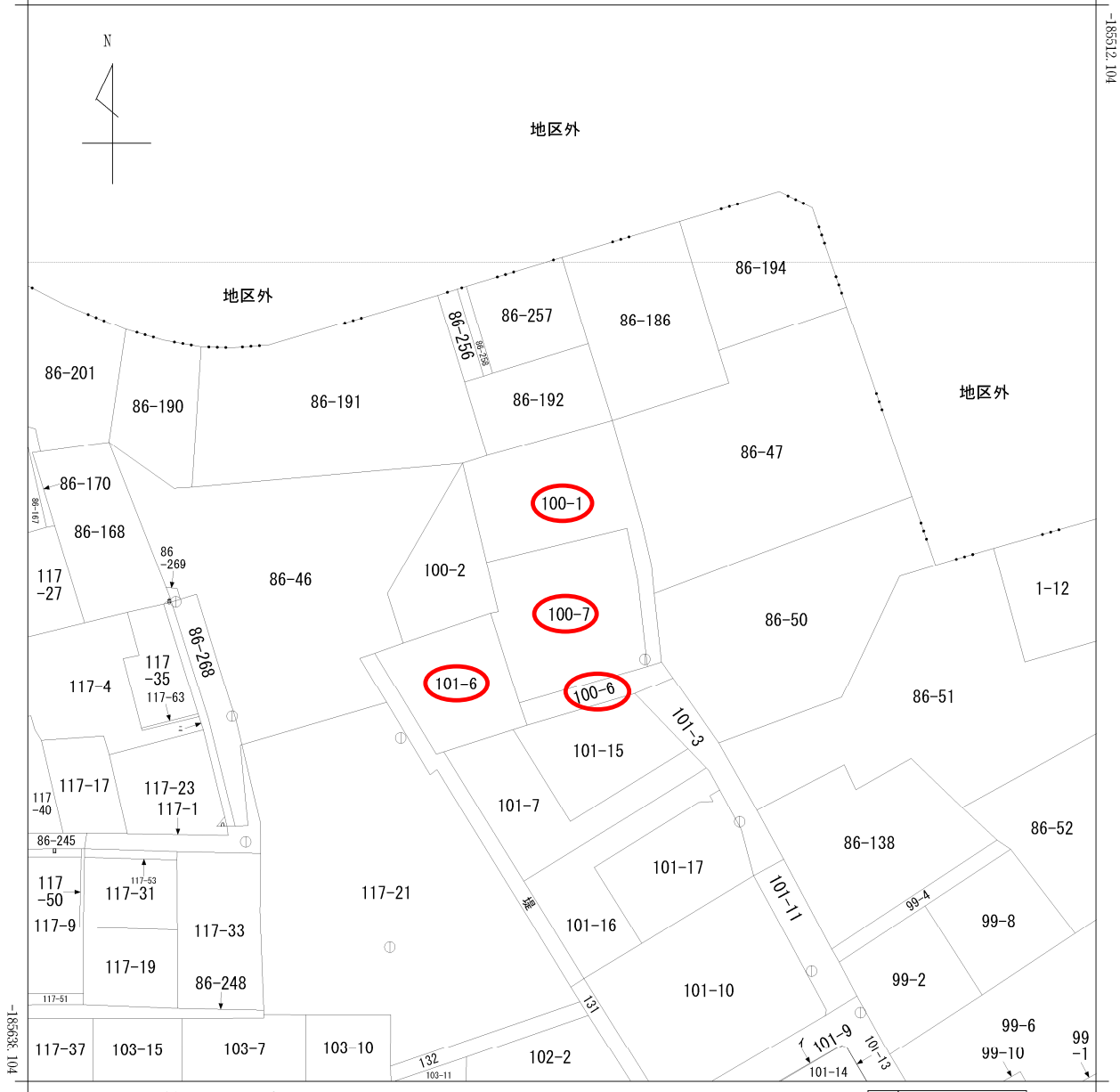
2024.10.18
分筆予定図 S=1/200
塩竈市藤倉三丁目



※予定図面のため、実際に分筆する形状と異なる場合があります。
(ロ)100-8は隣接地へ所有権移転登記予定

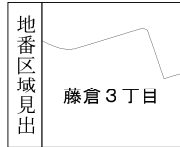
イ 101-12 ハ 117-62 ホ 86-270
 ロ 117-52 ニ 86-242

(座標値種別：図上測定) +17462.494



+17337.494 (座標値種別：図上測定)

(注) 国土交通省国土地理院が公表した座標補正パラメータ(touhokutaheiyouuki2011.par)による修正がされています。



請求部	所在	塩竈市藤倉三丁目				地番	100番1			
出力尺	1/500	精度区分	甲二	座標系番号又は記号	X	分類	地図(法第14条第1項)		種類	地籍図
作成年月日	昭和58年12月			備付年月日(原図)	昭和60年2月20日			補記事項		

