



売土地

イオンモール新利府まで車で
14分！！買物に便利♪
塩釜ガス体育館、仙塩ゴルフ倶楽部
まで徒歩圏内！！

物件所在地	宮城県塩竈市今宮町4-6				
最適用途	住宅用地	土地面積	98㎡	私道面積	
交通	JR仙石線「本塩釜」徒歩21分	価格	120万円	坪単価	@4.05万円

お引渡し方法ご相談いただけます！



土地権利	所有権	地目	宅地
都市計画	市街化区域	用途地域	1種住居
建ぺい率	60%	容積率	200%
他の法令上の制限	—		
地勢	—		
建築条件	なし		
現況	建物有		
引渡し (可能時期/方法)	相談/相談		
開発許可番号等			
接道状況	角地：公道北西側幅員2.7m接面10.0m 公道南西幅員2.6m接面9.0m		
設備			
備考	接道2方向のセットバックが必要です。 上下水道引込あり。 都市ガス引込あり。		

- COOP MIYAGI塩釜栄町店まで1,093m 徒歩約14分
- 塩竈市立第二小学校まで1,190m 徒歩約15分
- 塩釜長沢郵便局まで682m 徒歩約9分
- ローソン塩釜清水沢店まで426m 徒歩約5分
- 塩竈市立第一中学校まで734m 徒歩約9分
- 仙台銀行塩釜支店まで1,383m 徒歩約17分

取引態様：一般 手数料：分かれ 物件担当者：芳賀 (070-1307-9061) 作成日：2024年11月16日

宮城県知事免許（2）第 6197 号 〒984-0030 宮城県仙台市若林区荒井東 1 丁目 6-6



株式会社ユカリエ

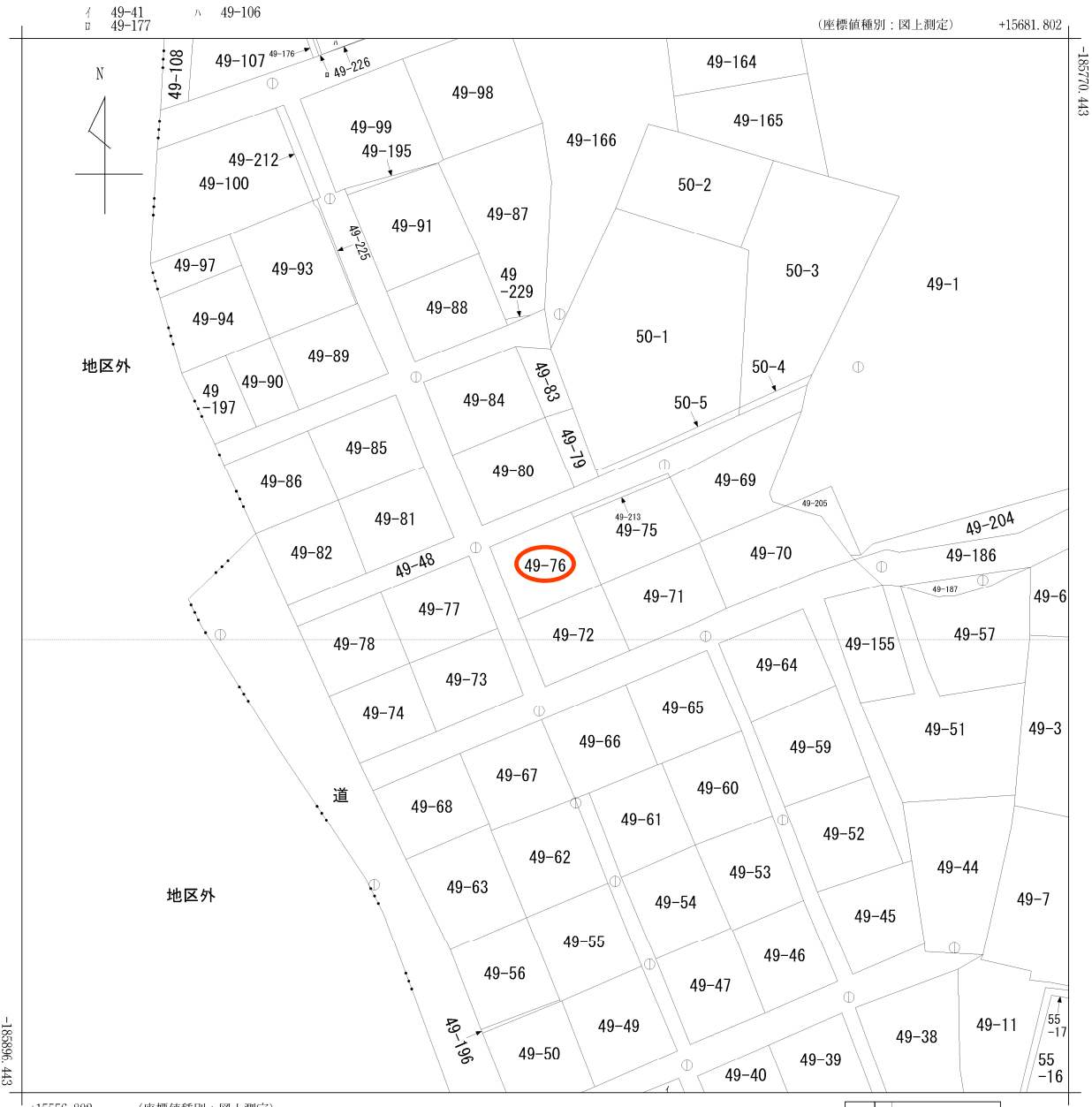
TEL : 0120-954-132
FAX : 022-774-2026

営業時間 10:00~17:00 定休日 水曜日・日曜日・祝日・年末年始・夏季休暇

YUKARIE JOURNAL

ユカリエジャーナルでは最新の物件情報を掲載中。他にもイベント開催のお知らせやまち歩きの情報など読み応え満載の記事を公開中です。ぜひご覧ください。





+15556.802 (座標値種別：図上測定)

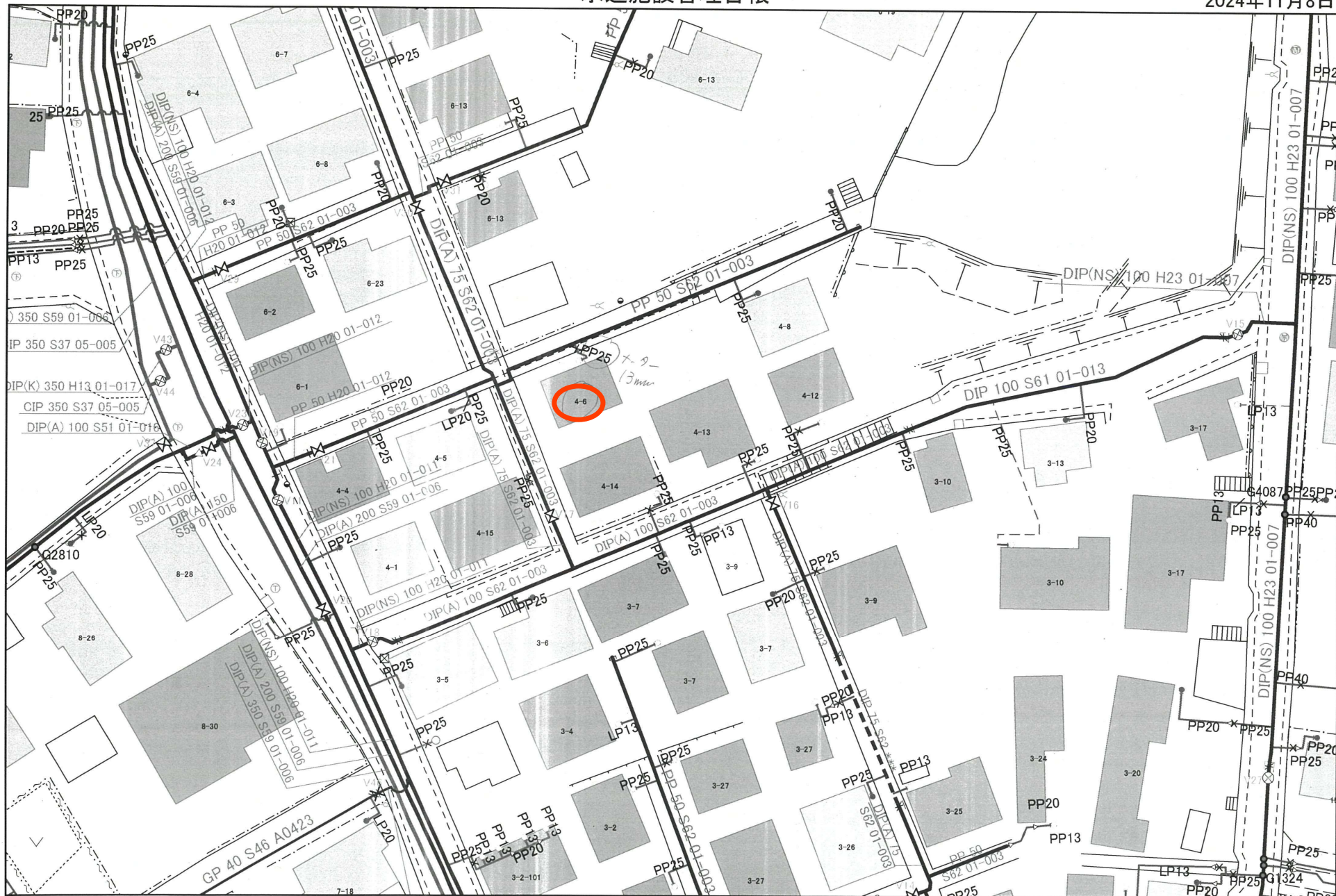
(注) 国土交通省国土地理院が公表した座標補正パラメータ(touhokuta1heiyouki2011.par)による修正がされています。

地番区域見出し
 今宮町

請求部	所在	塩竈市今宮町				地番	49番76			
出力縮	1/500	精度区分	甲二	座標系番号又は記号	X	分類	地図(法第14条第1項)		種類	地籍図
作成年月日	昭和57年12月			備付年月日(原図)	昭和59年1月6日			補記事項		

水道施設管理台帳

2024年11月8日



この地図は、水道施設の概況確認の資料であり、管路の正確な位置や口径を証明するものではありません。1:500
不動産売買や契約等の際は必ず現況を確認してください。

塩竈市上下水道部





