



売中古戸建

仙台東ICまで車で6分！
 仙台駅まで地下鉄で14分！
 交通の便が良く、通勤通学に
 便利♪

物件所在地	宮城県仙台市茂ヶ崎3丁目7-8			
交通	仙台市地下鉄南北線「長町一丁目」徒歩18分	価格	390万円	
間取タイプ	6DK	土地面積	210.40㎡	私道面積 なし

オーナーチェンジ物件！！



構造・規模	木造2階建て		
建物面積	83.85㎡		
間取内訳			
土地権利	所有権	地目	宅地
都市計画	市街化区域	用途地域	2種中高
建蔽率	60%	容積率	200%
築年月	1966年11月	駐車場	無
現況	賃貸中	引渡日	相談
建築確認番号			
接道状況			
設備			
備考	想定年間年収540,000円（45,000円/月） 表面利回り13.84% 賃貸中の為、現況渡しです。 契約不適合責任免責となります。		

- COOP MIYAGI長町店まで1,327m 徒歩約17分
- 仙台市立長町小学校まで864m 徒歩約11分
- 仙台緑ヶ丘郵便局まで1,910m 徒歩約24分
- ローソン仙台鹿野一丁目店まで654m 徒歩約8分
- 仙台市立長町中学校まで1,107m 徒歩約14分
- 荘内銀行長町支店まで1,313m 徒歩約16分

取引態様：一般 手数料：分かれ 物件担当者：芳賀（070-1307-9061） 作成日：2024年11月16日

宮城県知事免許（2）第 6197 号 〒984-0030 宮城県仙台市若林区荒井東 1 丁目 6-6



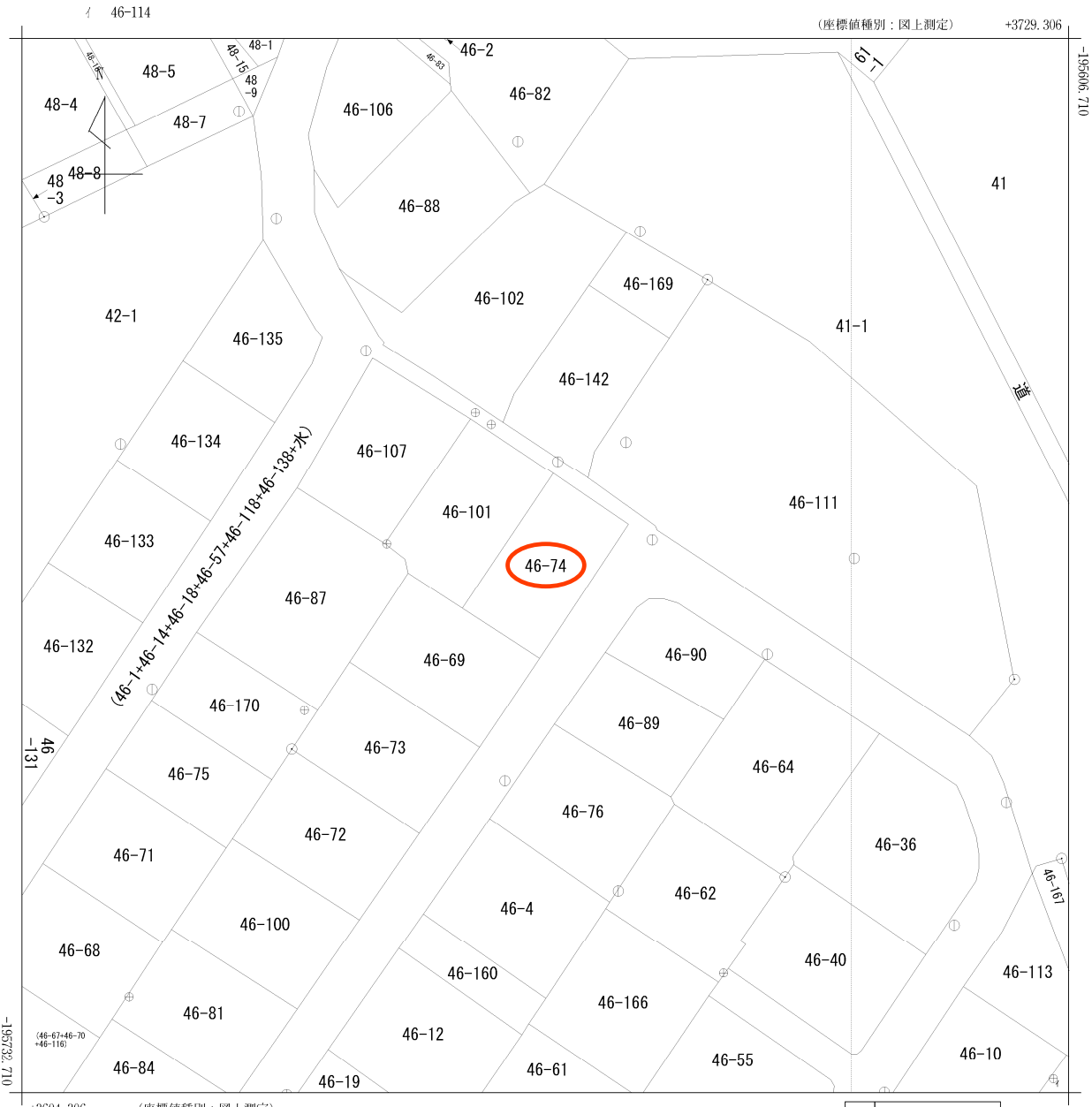
株式会社ユカリエ TEL : 0120-954-132
 FAX : 022-774-2026

営業時間 10:00~17:00 定休日 水曜日・日曜日・祝日・年末年始・夏季休暇

YUKARIE JOURNAL

ユカリエジャーナルでは最新の物件情報を掲載中。他にもイベント開催のお知らせやまち歩きの情報など読み応え満載の記事を公開中です。ぜひご覧ください。





地番区域見出
茂ヶ崎3丁目

請求部	所在	仙台市太白区茂ヶ崎三丁目				地番	46番74			
出力縮	1/500	精度区分	甲二	座標系番号又は記号	X	分類	地図(法第14条第1項)		種類	地籍図
作成年月日					備付年月日(原図)			補事項		

仙台市水道局 戸番図



名称	表示
仕切弁	⊠ ⊡ ⊢ ⊣ ⊤ ⊥
消火栓	○ ● ◐ ◑
空気弁	Ⓐ Ⓑ Ⓒ Ⓓ
片落管	▷
メータ	○
止水栓	×
キャップ	⌋
管径	線種
400mm 以上	—————
350mm	—————
300mm	—————
250mm	—————
200mm	—————
150mm	—————
100mm	—————
75mm	—————
50mm	—————
50mm 未満	—————

・本図面は、維持管理を目的とした水道の給配水管情報の図面となります。
 掲載情報が現地と異なる場合がありますので、この情報とは別に現地での調査を実施してください。

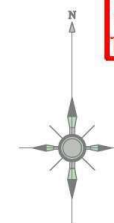
・なお、本図面の利用により生じた損害や不利益、また第三者との間に生じた紛争については、水道局は一切責任を負いません。

・地図及びそれに関する情報は、著作権法等により保護されています。
 無断複製、改変等はできません。

・富谷市、多賀城市、利府町、七ヶ浜町、名取市、川崎町地形図について
 測量法に基づく国土地理院長承認（使用）R3JHS 228

仙台市水道局 戸番図	
縮尺	1:500
出図年月日	令和6年10月24日

仙台市下水道施設平面図

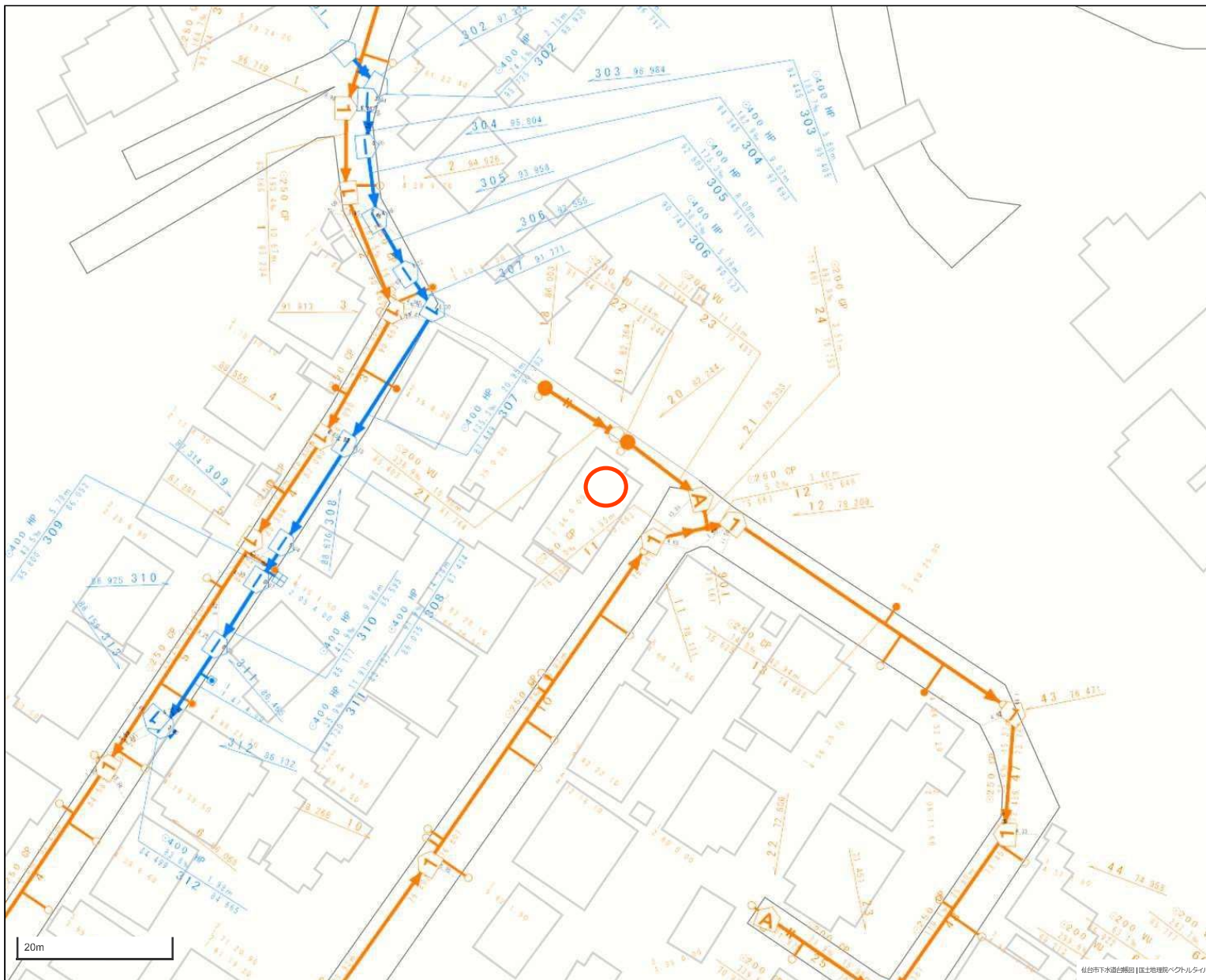


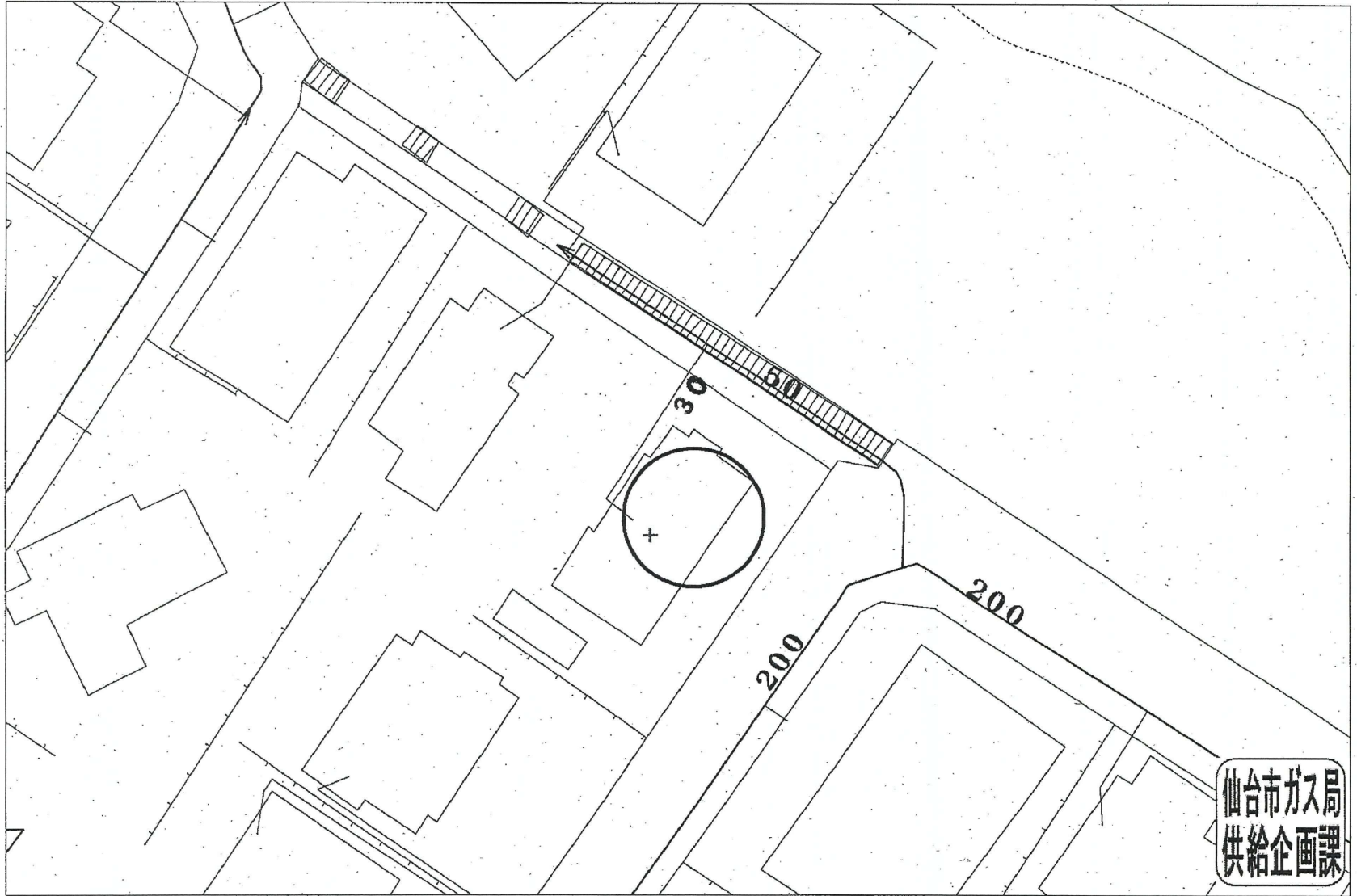
1. 本図面は、下水道改良工事や道路工事等により、現況と整合しない場合があります。詳細については現地での確認をお願いします。
2. 当局の許可なく複製することを、禁じます。

凡 例

	合流区域
	合流施設
	汚水施設
	雨水施設

下水道施設データ





受付番号：F- 5745

この図面は実際と異なる場合があるため十分注意して使用してください

2024年10月25日

