

# 売地

「岩切駅」徒歩13分！  
子育てに優しい落ち着いた住環境♪  
イオンモール利府が近くお買物に便利！！  
建築条件なし♪  
好きなハウスメーカーで建築できます！

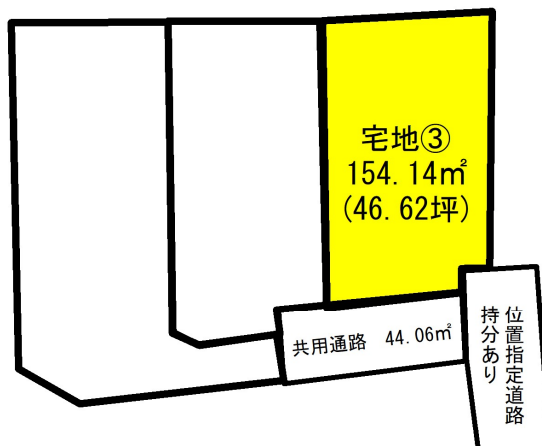
土地面積 公簿 154.14㎡

現況

更地

引渡可能時期

即時



## チェックポイント！

この図面は物件情報の一部を抜粋して掲載しております。(現況優先) 入居日・引渡し変更や付帯条件、別途料金等が発生する場合がありますのでご確認ください。

- COOP MIYAGI 岩切店 約1288m
- セブンイレブン多賀城新田店 約500m
- 多賀城市立山王小学校 約1345m
- 多賀城市立第二中学校 約1450m

最用途	住宅用地		
最寄駅	岩切駅		
土地面積	公簿 154.14㎡	私道面積 (共有持分)	109.69㎡ (2/6)
価格	1,780万円	坪単価	@38.18万円

物件所在地	宮城県多賀城市南宮字一里塚 107-1, 107-2, 109-3 (地番) 宅地3		
交通	JR東北本線 岩切 徒歩13分		
土地権利	所有権	地目	宅地・公衆用道路
都市計画	市街化区域	用途地域	2種低層
建ぺい率	60%	容積率	160%
他の法令上の制限	法22条地域、埋蔵文化財包蔵地		
地勢	平坦		
建築条件			
現況	更地		
引渡し (可能時期/方法)	即時 / 更地渡し		
開発許可等番号			
接道状況 (角地・間口)	東4.0m 私道 接面5.0m 位置指定あり		
設備	上水道, 下水道		
備考	・ 所有権移転の際、公衆用道路持分1/3及び位置指定道路持分の一部も移転する。 ・ 宅地造成工事、土地分筆登記済み。 ・ 地目は宅地及び公衆用道路に変更済み。 ・ 住宅用地の他、アパート用地としての販売も可能です。 是非ご検討ください。		

## 株式会社ユカリエ

宮城県知事免許(2)第6197号 〒984-0030 宮城県仙台市若林区荒井東1丁目6-6

☎ 0120-954-132 fax 022-774-2026 定休日: 水曜日・日曜日・祝日 年末年始、GW、夏季休暇 物件担当者: 堀金 照平 (080-7112-6028)



ユカリエ物件情報、詳細はコチラ

作成日: 2024年4月21日  
上記日付より以前に作成した広告は無効となります。

■取引態様: 媒介

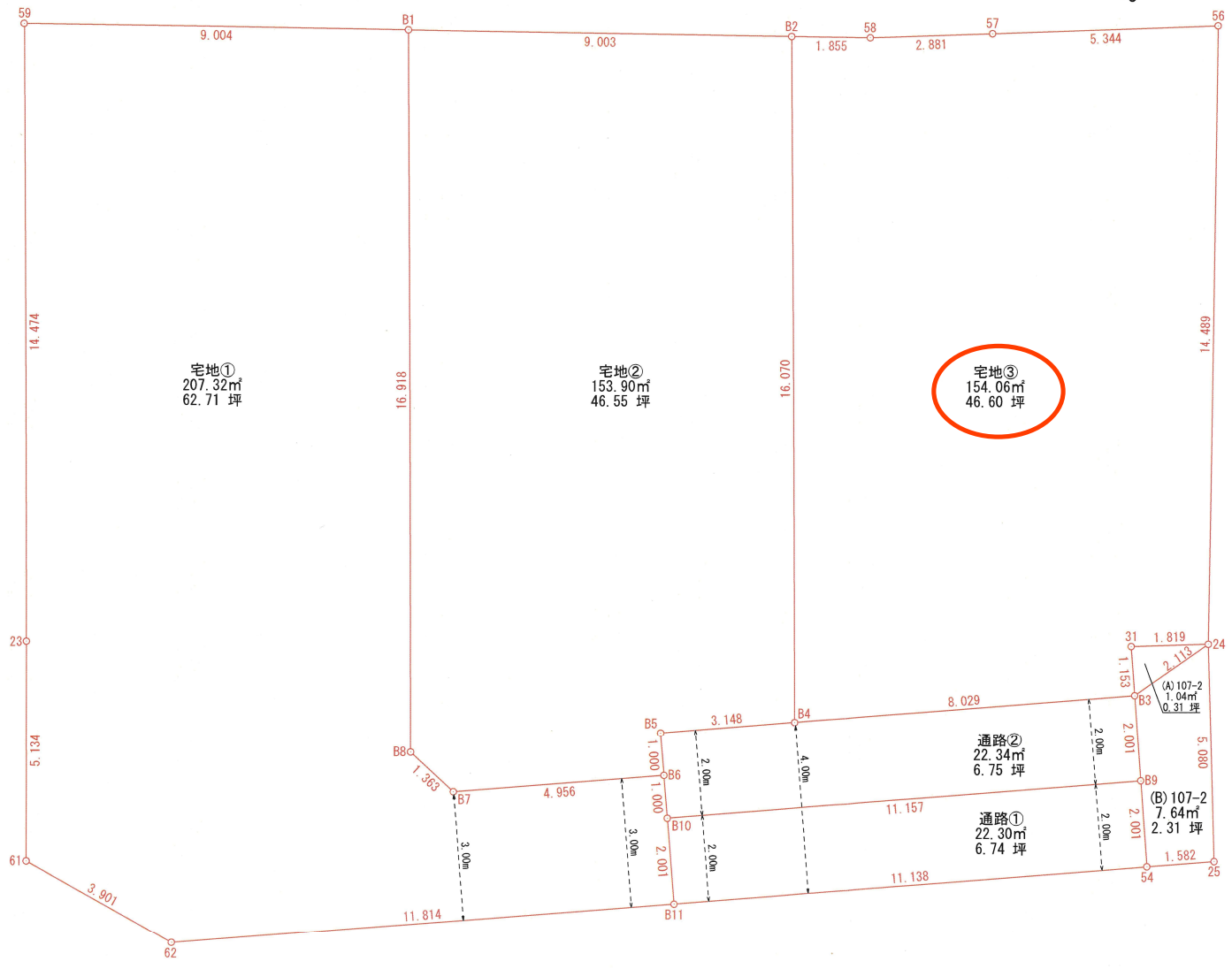
infosheet 物件番号 69821347019

at home



# 区 割 図

所在：多賀城市南宮字一里塚



求積表

地番	宅地①	Xn	Yn	Yn-1-Yn-1	Xn - (Yn-1-Yn-1)
59	-188683.645	11392.375	4.633	-873708.027285	
B1	-188581.272	11401.061	13.423	-2531326.414056	
B8	-188597.513	11405.798	5.356	-1123286.757428	
B7	-188598.122	11407.017	5.556	-1104430.602432	
B6	-188596.373	11411.654	4.990	-941095.901270	
B10	-188597.309	11412.007	1.060	-199913.147540	
B11	-188599.181	11412.714	-10.347	1951435.725807	
62	-188603.351	11401.660	-14.854	2801514.175754	
61	-188602.470	11397.860	-5.232	986768.123040	
23	-188597.540	11396.428	-5.485	1034457.596900	
合計					414.631490
面積					207.32
地積					62.71

地番	宅地②	Xn	Yn	Yn-1-Yn-1	Xn - (Yn-1-Yn-1)
B1	-188561.272	11409.061	3.348	-714518.951656	
B2	-188578.899	11409.746	13.185	-2486412.783315	
B4	-188594.326	11414.246	1.555	-293264.176530	
B5	-188595.437	11411.301	-2.592	488839.372704	
B6	-188596.373	11411.654	-4.284	807946.861932	
B7	-188598.122	11407.017	-5.856	1104430.602432	
B8	-188597.513	11405.798	-5.956	1123286.757428	
合計					307.602395
面積					153.90
地積					46.55

地番	宅地③	Xn	Yn	Yn-1-Yn-1	Xn - (Yn-1-Yn-1)
58	-188578.899	11409.746	-2.711	511237.951656	
57	-188577.517	11414.274	7.818	-1474299.027906	
56	-188575.856	11419.353	8.819	-1663050.474064	
24	-188589.854	11423.093	2.008	-378688.426832	
31	-188590.410	11421.361	-1.235	251768.197350	
B3	-188591.492	11421.758	-7.115	1341828.465580	
B4	-188594.326	11414.246	-12.012	2253395.904012	
合計					308.132749
面積					154.06
地積					46.60

地番	通路①	Xn	Yn	Yn-1-Yn-1	Xn - (Yn-1-Yn-1)
B10	-188597.309	11412.007	9.732	-1835429.011188	
B9	-188593.371	11422.446	11.128	-2098667.032488	
54	-188595.250	11423.135	-9.732	1835408.973000	
B11	-188599.181	11412.714	-11.128	2098731.686168	
合計					44.615492
面積					22.307460
地積					6.74

地番	通路②	Xn	Yn	Yn-1-Yn-1	Xn - (Yn-1-Yn-1)
B5	-188595.437	11411.301	2.592	-488839.372704	
B4	-188594.326	11414.246	10.457	-1972130.869882	
B3	-188591.492	11421.758	8.200	-1546450.234400	
B9	-188593.371	11422.446	-9.751	1838972.960612	
B10	-188597.309	11412.007	-10.792	2035342.158728	
B6	-188596.373	11411.654	-0.705	133149.039338	
合計					44.684601
面積					22.342005
地積					6.75

地番	(A) 107-2	Xn	Yn	Yn-1-Yn-1	Xn - (Yn-1-Yn-1)
31	-188590.410	11421.361	1.335	-251768.197350	
24	-188589.854	11423.093	0.397	-74870.172038	
B3	-188591.492	11421.758	-1.732	326640.464144	
合計					2.094758
面積					1.043780
地積					0.31

地番	(B) 107-2	Xn	Yn	Yn-1-Yn-1	Xn - (Yn-1-Yn-1)
B3	-188591.492	11421.758	0.647	-122018.695224	
B4	-188594.326	11423.093	2.860	-539396.992440	
25	-188594.700	11424.618	0.042	-7520.977400	
54	-188595.250	11423.135	-2.172	409628.883000	
B9	-188593.371	11422.446	-1.377	259693.071867	
合計					15.299703
面積					7.649515
地積					2.31



# 買付証明書

取り纏め業者： 株式会社 ユカリエ 殿

※A3サイズで印刷してください。

## ■ 物件概要

【土地】 地番： \_\_\_\_\_  
地積： \_\_\_\_\_ m<sup>2</sup> \_\_\_\_\_ 坪  
地目： \_\_\_\_\_

【建物】家屋番号： \_\_\_\_\_  
種類： \_\_\_\_\_ 構造： \_\_\_\_\_  
床面積： \_\_\_\_\_ m<sup>2</sup>

## ■ 買付証明書をご提出いただくお客様への確認事項

↓ 左記の説明を確認した後に、以下にチェック及び金額・日付等の記載をお願いいたします。 ↓

(1) **ご購入をされるご本人の直筆にて**ご記入いただきますようお願いいたします。  
ご本人の直筆でないもの、押印のない場合は無効となる場合があります。

(1)  了承し、直筆で記入している。

(2) 本紙をご提出いただけるのは「**本物件の契約を前提としている方**」に限ります。  
購入意思が固まっていない場合はご提出をご遠慮ください。

(2)  契約を前提としており、契約希望日を下記の通り提示する。

売買契約希望日： 令和 \_\_\_\_\_ 年 \_\_\_\_\_ 月 \_\_\_\_\_ 日

契約を前提としているが、進める為の諸条件で下記の不確定要素がある。  
※該当するものを○印で囲ってください。

### 【不確定要素】

〔 ・建築プランが固まってない ・ハウスメーカーが決まっていない  
・現地確認が出来ていない ・他の物件も並行検討している ・他( \_\_\_\_\_ ) 〕

(3) **本紙の提出にあたり、以下(ア)～(エ)の可能性あることをご了承ください。**

(ア) 売主様より、売却を断られる可能性があること。

(イ) 指値の場合、第三者から定価(満額)またはより好条件での買付証明書が  
提出された場合に、優先権が変わる可能性があること。

(ウ) 定価(満額)の場合、第三者からより好条件での買付証明書が提出された場合に、  
優先権が変わる可能性があること。

(エ) その他、売主様より何らかの契約条件が追加される可能性があること。

(3)  左記(ア)～(エ)について了承し、下記に購入額を提示する。

売買金額： \_\_\_\_\_ 円

(4) 本紙にご記入いただいた売買金額にて売主様が合意した場合、右記記載の売買金額にてご契約いただきます。  
それ以降の値引き交渉等は一切受け付けられませんのでご注意ください。

(4)  了承し、本紙を提出する。

(5) 手付金の額は、購入金額の「5%」を基準とした上で、ご提示をお願いいたします。

(5)  了承した上で、下記金額を提示する。

契約手付金 \_\_\_\_\_ 円

(6) **本紙の有効期限は、記入日から2週間となります。**買主様の都合により未契約のまま、有効期限を  
超過した場合、通告なしに第三者へ売却する可能性がある事をご了承ください。

(6)  了承し、本紙を提出する。

(7) 住宅融資をご利用される場合は、契約日まで下記書類の提出をお願いいたします。

(ア) 金融機関発行による融資承認書(事前可)

(イ) (ア)が無い場合、事前融資申し込み書の写し及び既存借入状況の告知

未申告の既存借入を理由とする融資不承認時の解約には、融資特約は適用されないものとします。

(7)  了承し、本紙を提出する。

住宅融資を利用しない。

### 【借入予定銀行及び借入希望額】

\_\_\_\_\_ 銀行 \_\_\_\_\_ 支店 \_\_\_\_\_ 借入希望額 \_\_\_\_\_ 万円

(8) 住宅融資のご利用をご希望で、正式承認を取得していない場合には、過去3年以内の病歴及び  
健康状態に関する内容(現在含む)の告知をお願いいたします。

(8)  応  否

告知事項無し  告知事項有り( \_\_\_\_\_ )

(9) 本物件引渡日は、売主様のご希望や工事の状況などにより、変更になる可能性があることを  
ご了承いただいた上で、ご記入いただきますようお願いいたします。

(9)  了承した上で、引渡希望日を下記の通り提示する。

引渡希望日： 令和 \_\_\_\_\_ 年 \_\_\_\_\_ 月 \_\_\_\_\_ 日

私は、上記(1)～(9)についてすべて了承した上で、本紙を提出いたします。

令和 \_\_\_\_\_ 年 \_\_\_\_\_ 月 \_\_\_\_\_ 日

住所： \_\_\_\_\_

氏名： \_\_\_\_\_

Ⓜ

TEL： \_\_\_\_\_