

# 売地

## 利府駅

更地渡し 1号地

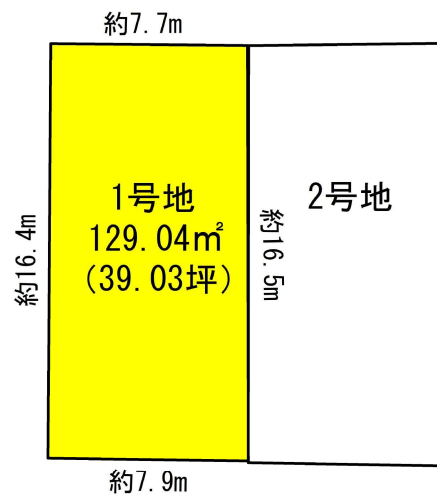
土地面積  
公簿 129.04㎡

現況  
更地

引渡可能時期  
相談

公園が充実していて、子育てに適した住環境♪  
「イオンモール新利府」に近くお買物に便利！！  
建築条件なし！  
好きなハウスメーカーで建築できます♪

- ザ・ビッグ利府青山店 約1198m
- ウエルシア利府青山店 約1198m
- 利府町立青山小学校 約1306m
- 利府町立しらかし台中学校 約1744m



物件種目	売地		
最適用途	住宅用地		
最寄駅	利府		
土地面積	公簿 129.04㎡	私道面積 (共有持分)	
価格	1,350万円	坪単価	@34.59万円

物件所在地	宮城県宮城郡利府町花園3丁目23-5		
交通	J R東北本線 利府 徒歩38分 バス8分 バス停 宮城交通「花園中央」 徒歩4分		
土地権利	所有権	地目	宅地
都市計画	市街化区域	用途地域	1種中高
建ぺい率	60%	容積率	200%
他の法令上の制限			
地勢	平坦		
建築条件			
現況	更地		
引渡し可能時期(方法)	相談/更地渡し		
開発許可等番号			
接道状況(角地・間口)	北18.0m 公道 接面7.7m		
設備	都市ガス		
備考			

この図面は物件情報の一部を抜粋して掲載しております。(現況優先)  
入居日・引渡日変更や付帯条件、別途料金等が発生する場合がありますのでご確認ください。

at home

infosheet 物件番号 69821381054

宮城県知事免許(2)第6197号 〒984-0030 宮城県仙台市若林区荒井東1丁目6-6

## 株式会社ユカリエ

TEL: 0120-954-132 FAX: 022-774-2026 定休日: 水曜日・日曜日・祝日 年末年始、GW、夏季休暇 物件担当者: 原田 聡子 (070-1210-8868)



ユカリエ物件情報、詳細はコチラ

作成日: 2024年4月25日  
上記日付より以前に作成した広告は無効となります。

■取引態様: 売主

(当方不払)

# 分筆予定図

土地の所在: 宮城県利府町花園三丁目23番5



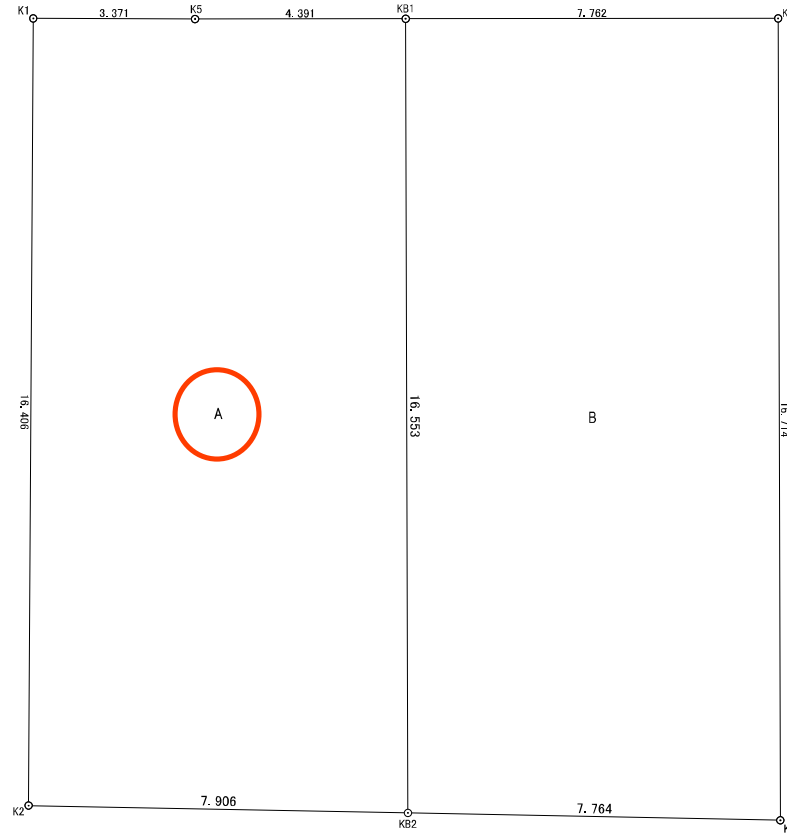
S=1: 100

座標求積表

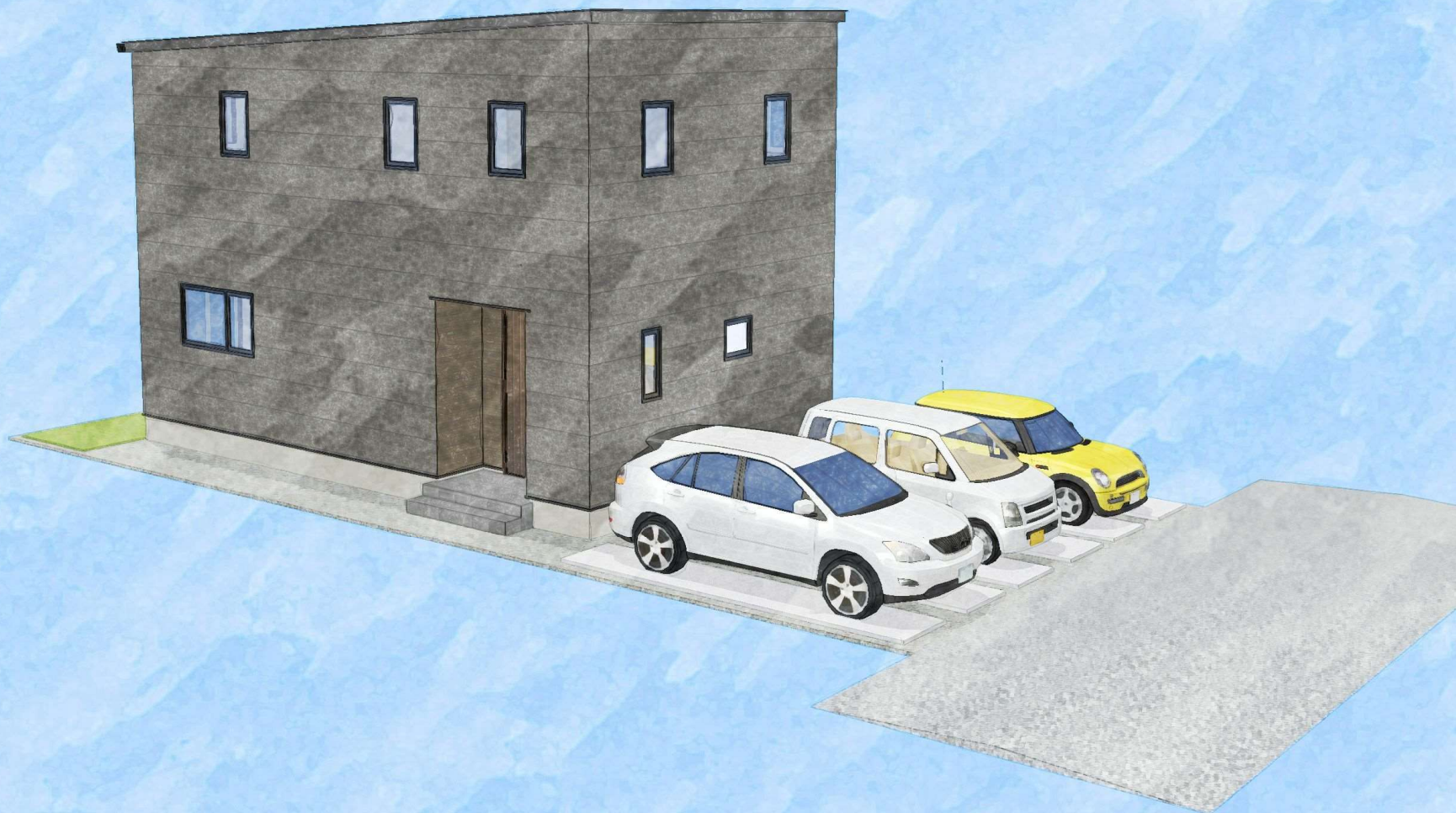
地番	A		
測点	X <sub>n</sub>	Y <sub>n</sub>	(X <sub>n+1</sub> - X <sub>n-1</sub> )Y <sub>n</sub>
K1	-184041.643	12399.234	-206397.649164
K2	-184057.233	12404.343	-164134.266576
KB2	-184054.875	12411.889	223947.713227
KB1	-184039.190	12406.598	177265.472224
K5	-184040.587	12402.435	-30423.173055
	倍面積		258.096656
	面積		129.0483280
	地積		129.04 m <sup>2</sup>

地番	B		
測点	X <sub>n</sub>	Y <sub>n</sub>	(X <sub>n+1</sub> - X <sub>n-1</sub> )Y <sub>n</sub>
KB1	-184039.190	12406.598	-225216.973494
KB2	-184054.875	12411.889	-165934.544041
K3	-184052.559	12419.300	225447.552900
K4	-184036.722	12413.957	165962.191133
	倍面積		258.226498
	面積		129.1132490
	地積		129.11 m <sup>2</sup>

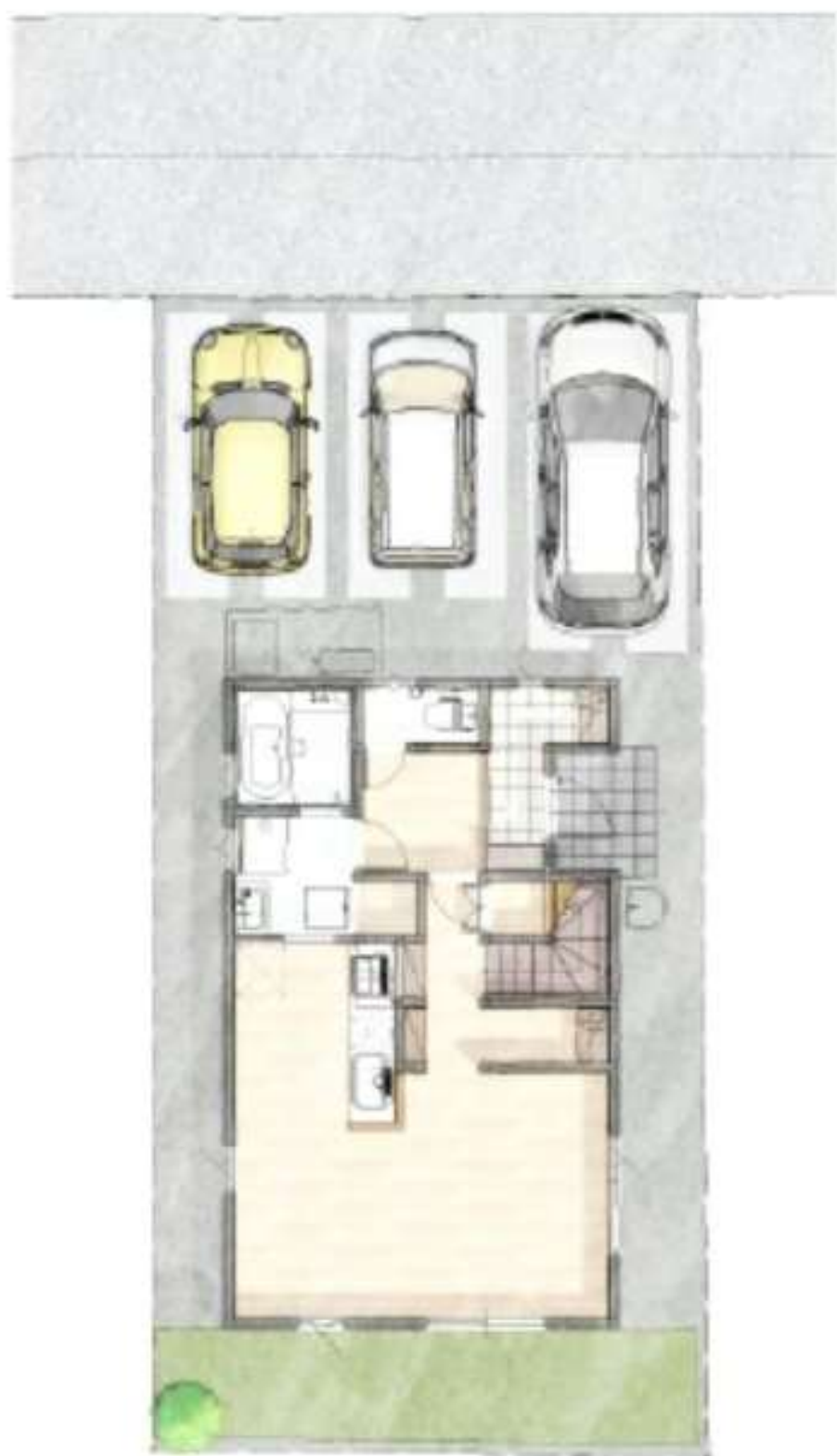
合計 258.1615770







※参考イメージ



※参考イメージ





