



# 売地

## 価格変更!!

上下水道引込後のお引き渡し!  
駅まで徒歩12分! 買い物にも便利です♪  
商業施設、アパートにも最適な広々したお土地です!

土地面積

744.00㎡

現況

更地

引渡可能時期

相談



最適用途	住宅用地		
最寄駅	角田駅		
土地面積	744.00㎡	私道面積 (共有持分)	
価格	1,480万円	坪単価	@6.58万円

物件所在地	宮城県角田市角田字錦町32-2の東側		
交通	阿武隈急行 角田 徒歩12分		
土地権利	所有権	地目	田
都市計画	非線引区域	用途地域	準工業
建ぺい率	60%	容積率	200%
他の法令上の制限			
地勢			
建築条件	無し		
現況	更地		
引渡し(可能時期/方法)	相談 / 現況渡し		
開発許可等番号			
接道状況(南地・南口)	北15.0m 公道 接面13.0m 南5.0m 公道 接面13.0m		
設備	上水道引込有り (50mm)、下水道引込有り。 プロパンガス		
備考			

### チェックポイント!

この図面は物件情報の一部を抜粋して掲載しております。(現況優先) 入居日・引渡日変更や付帯条件、別途料金等が発生する場合がありますのでご確認ください。

- ヨークベニマル角田店約409m
- セブンイレブン角田錦町店約177m
- 角田市立角田小学校約1255m
- 角田市立角田中学校約1682m

## 株式会社ユカリエ

宮城県知事免許(2)第6197号 〒984-0030 宮城県仙台市若林区荒井東1丁目6-6

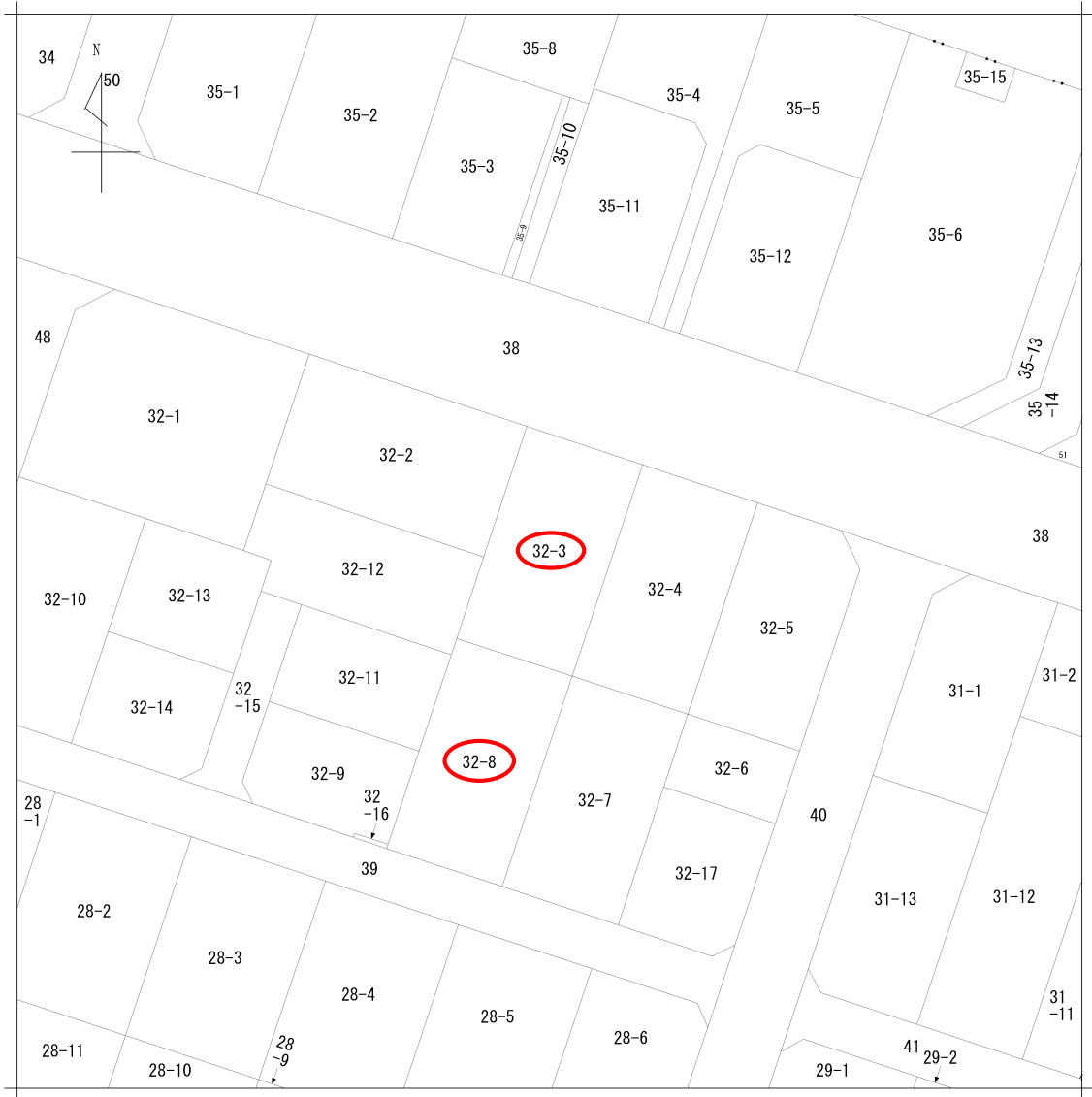
☎ 0120-954-132 fax 022-774-2026 定休日:水曜日・日曜日・祝日 年末年始、夏季休暇 物件担当者:佐藤みゆき (080-1843-3233)

作成日:2022年12月23日  
上記日付より以前に作成した広告は無効となります。

■取引態様: 媒介

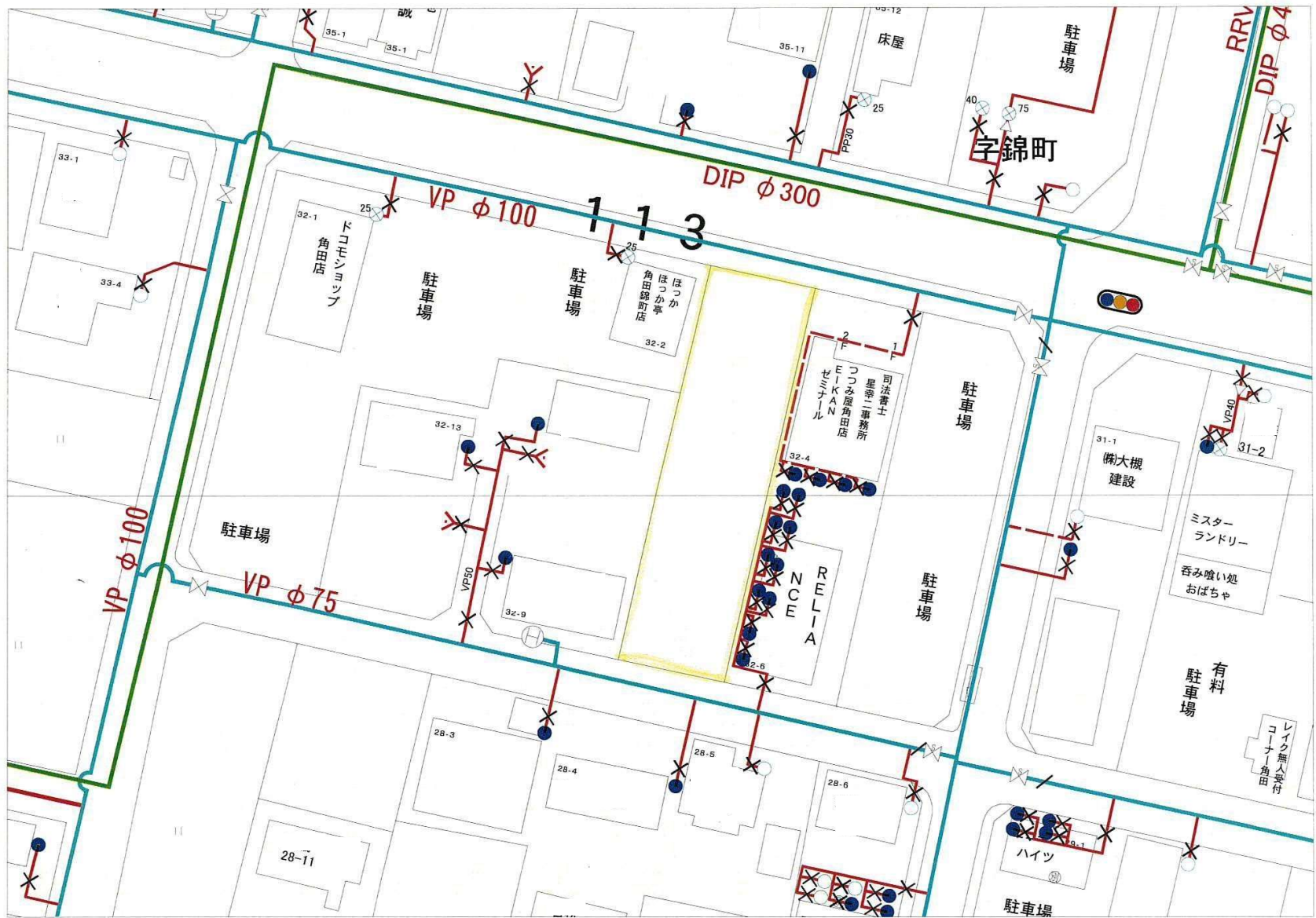
infosheet 物件番号 69780253093

at home



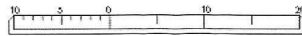
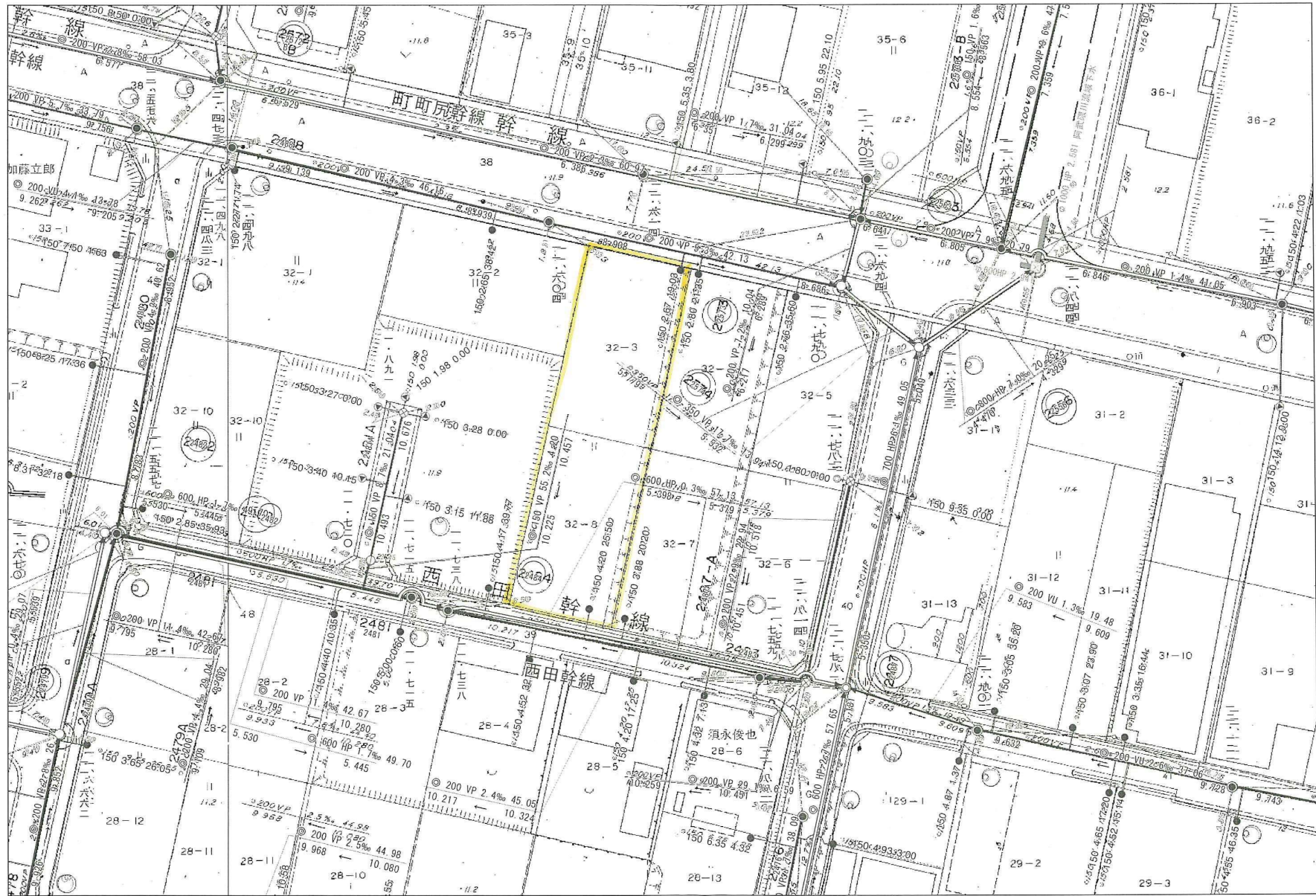
地番区域見出  
角田字錦町

請求部	所在	角田市角田字錦町				地番	32番3		
出力縮尺	1/500	精度区分	座標系番号又は記号	分類	地図に準ずる図面		種類	土地区画整理所在図	
作成年月日	昭和54年1月10日			備付年月日(原図)	昭和54年6月29日		補事項		





# 角田市公共下水道台帳図



印刷日時 令和04年12月20日12時27分



L-19

# 角田市道路台帳図

国指  
〈河原工本事務所〉

補正正  
正正正  
令平平  
和成成  
二二二  
十十十  
三三三  
年年年  
三三三  
月月月  
二二二  
十十十  
五五五  
一一一  
日日日





