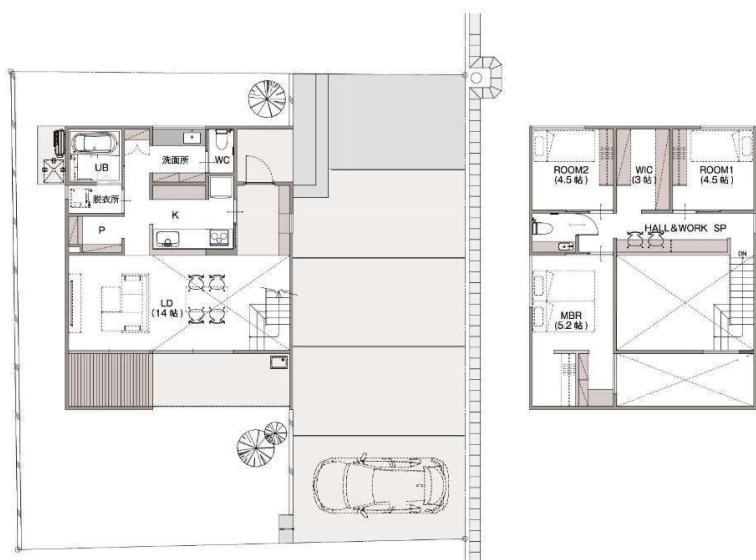


# 売新築戸建

敷地内駐車場 4 台！  
閑静な住宅街で子育てにも適した  
環境です！

デザイン性はもちろん、実用性も兼ね備えている分譲住宅！



- 汐見小学校まで560m 徒歩約7分 ● 向洋中学校まで1,450m 徒歩約19分
- ヤマザワ汐見台店まで330m 徒歩約5分 ● 七十七銀行七ヶ浜支店まで500m 徒歩約7分 ● 七ヶ浜町役場まで1,540m 徒歩約20分

取引態様：媒介 物件担当者：橋本 (080-4639-9521) 作成日：2024年8月23日

宮城県知事免許 (2) 第 6197 号 〒984-0030 宮城県仙台市若林区荒井東 1 丁目 6-6



## 株式会社ユカリエ

TEL : 0120-954-132  
FAX : 022-774-2026

営業時間 10:00~17:00 定休日 水曜日・日曜日・祝日・年末年始・夏季休暇

物件所在地	宮城県宮城郡七ヶ浜町汐見台 1 丁目		
交通	[バス] ぐるりんこ ミヤコーバス 「汐見台 3 丁目」徒歩3分	価格	3,990万円
間取タイプ	3LDK	土地面積	223.44㎡
		私道面積	-

構造・規模	木造		
面積	96.05㎡		
間取内訳	3LDK (LDK18帖、洋4.5帖、洋4.5帖、洋5.2帖)		
土地権利	所有権	地目	宅地
都市計画	市街化区域	用途地域	1種低層
建蔽率	50%	容積率	80%
築年月	2023年8月	駐車場	敷地内 4 台
現況	完成済	引渡日	相談
建築確認番号	-		
接道状況	北東6.0m 公道		
設備	オートバス、温水洗浄便座、トイレ2か所、カウンターキッチン、食器洗浄乾燥機、IHクッキングヒーター、ウォークインクローゼット、モニター付きインターホン		
備考	○学区 汐見小学校、向洋中学校		

YUKARIE JOURNAL

ユカリエジャーナルでは最新の物件情報を掲載中。他にもイベント開催のお知らせやまち歩きの情報など読み応え満載の記事を公開中です。ぜひご覧ください。











