



# 売土地

泉区南光台2丁目【4号地】

【建築条件なし】

好きなハウスメーカーで

建築可能！

物件所在地

宮城県仙台市泉区南光台2丁目39-25【4号地】

最適用途

住宅用地

土地面積

実測170.64㎡

私道面積

なし

交通

仙台市営地下鉄南北線「旭ヶ丘」徒歩19分

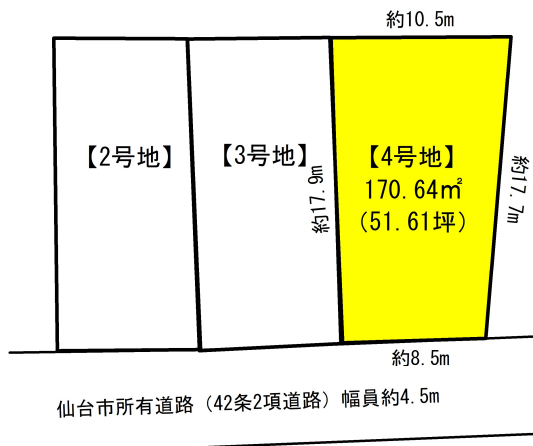
価格

1,950万円

坪単価

@37.78万円

台原森林公園が近く、自然豊かで子育てに優しい環境♪



土地権利	所有権	地目	宅地
都市計画	市街化区域	用途地域	1種低層
建ぺい率	50%	容積率	80%
他の法令上の制限	宅地造成工事規制区域		
地勢	-		
建築条件	なし		
現況	更地		
引渡し	相談		
開発許可番号等	-		
接道状況	仙台市所有道路(42条2項道路) 南西側 幅員約4.5m 接面 約8.5m		
設備	売主にて上下水道引き込み 都市ガスあり		
備考	・仲介手数料発生いたします。 ・売主にて上下水道引き込み、分筆登記完了後引き渡し ・司法書士売主指定 ・水道加入金決済時清算。		

- COOP MIYAGI南光台店まで約1,370m 徒歩約17分 ●セブンイレブン仙台南光台3丁目店まで約540m 徒歩約7分
- 仙台市立南光台小学校まで約1,264m 徒歩約16分 ●仙台市立南光台中学校まで約1,585m 徒歩約20分 ●泉南光台郵便局まで約944m 徒歩約12分

取引態様：売主（指定業者による取引） 手数料：3%+6万円 物件担当者：熊谷（070-3101-7713） 作成日：2024年7月9日

宮城県知事免許（2）第 6197 号 〒984-0030 宮城県仙台市若林区荒井東 1 丁目 6-6



株式会社ユカリエ TEL : 0120-954-132  
FAX : 022-774-2026

営業時間 10:00~17:00 定休日 水曜日・日曜日・祝日・年末年始・夏季休暇

YUKARIE JOURNAL

ユカリエジャーナルでは最新の物件情報を掲載中。他にもイベント開催のお知らせやまち歩きの情報など読み応え満載の記事を公開中です。ぜひご覧ください。



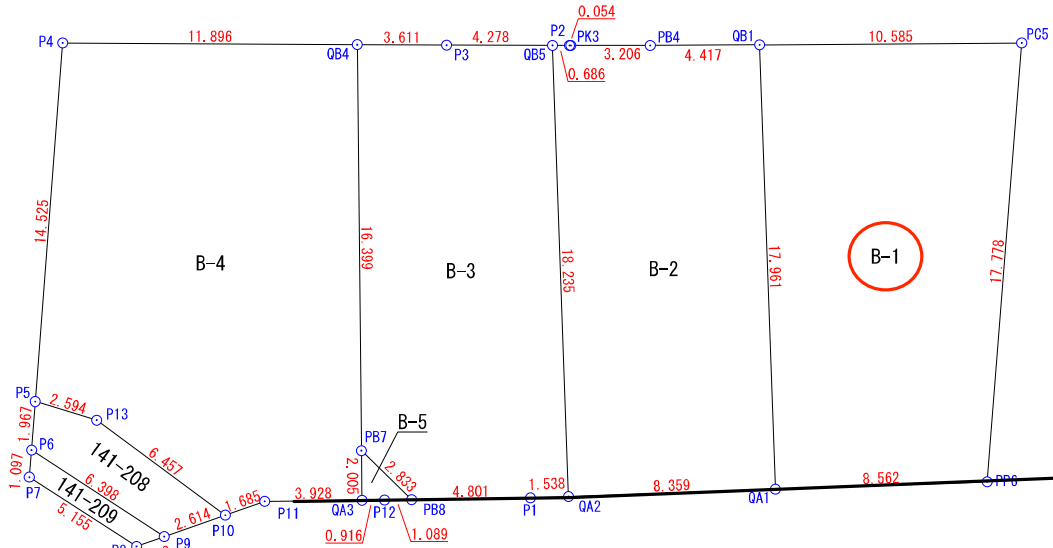
# 分割計算圖 ⑥

(R6. 6. 27)

所在：仙台市區南光台二丁目



S=1/200



座標求積表

地番 B-1			
測点	Xn	Yn	(Xn+1 - Xn-1)Yn
PP6	-189312.483	5466.108	54207.393036
PC5	-189298.248	5476.758	108593.157624
QB1	-189292.655	5467.771	-54223.885007
QA1	-189308.165	5458.714	-108235.381192
		倍面積	341.284461
		面積	170.6422305
		地積	170.64 m <sup>2</sup>
		坪数	51.61 坪

地番 B-2			
測点	Xn	Yn	(Xn+1 - Xn-1)Yn
QA1	-189308.165	5458.714	61656.174630
QB1	-189292.655	5467.771	97588.776808
PB4	-189290.317	5464.024	22151.153296
PK3	-189288.601	5461.316	9529.996420
P2	-189288.572	5461.270	2168.124190
QB5	-189288.204	5460.691	-83974.506198
QA2	-189303.950	5451.495	-108817.291695
		倍面積	302.427451
		面積	151.2137255
		地積	151.21 m <sup>2</sup>
		坪数	45.74 坪

座標求積表

地番 B-4			
測点	Xn	Yn	(Xn+1 - Xn-1)Yn
QA3	-189299.616	5444.365	-1954.527035
PB7	-189297.910	5445.419	85253.479864
QB4	-189283.960	5454.040	111071.524600
P4	-189277.545	5444.022	-28494.011148
P5	-189289.194	5435.346	-73980.494406
P13	-189291.156	5437.043	-43387.603140
P10	-189297.174	5439.382	-34784.847890
P11	-189297.551	5441.024	-13286.980608
		倍面積	436.540237
		面積	218.2701185
		地積	218.27 m <sup>2</sup>
		坪数	66.02 坪

座標求積表

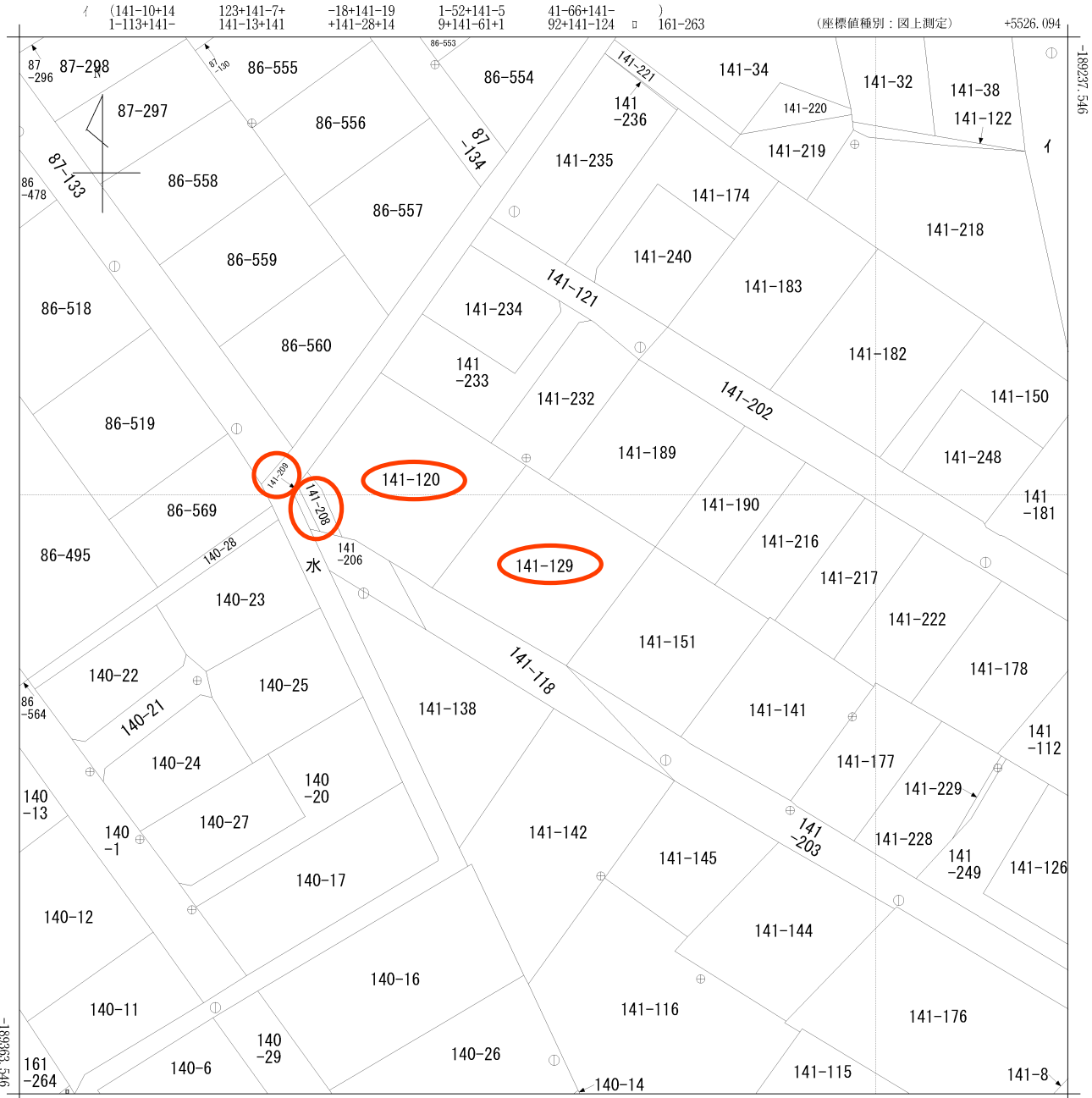
地番 141-208			
測点	Xn	Yn	(Xn+1 - Xn-1)Yn
P6	-189290.771	5434.171	-40185.694545
P9	-189296.589	5436.834	-34812.048102
P10	-189297.174	5439.382	29552.162406
P13	-189291.156	5437.043	43387.603140
P5	-189289.194	5435.346	2092.608210
		倍面積	34.631109
		面積	17.3155545
		地積	17.31 m <sup>2</sup>
		坪数	5.23 坪

地番 B-3			
測点	Xn	Yn	(Xn+1 - Xn-1)Yn
QA2	-189303.950	5451.495	81608.880150
QB5	-189288.204	5460.691	98521.787022
P3	-189285.908	5457.081	23159.851764
QB4	-189283.960	5454.040	-65459.388080
PB7	-189297.910	5445.419	-90971.169814
PB8	-189300.666	5446.073	-28668.128272
P1	-189303.174	5450.167	-17898.348428
		倍面積	293.484342
		面積	146.7421710
		地積	146.74 m <sup>2</sup>
		坪数	44.38 坪

地番 141-209			
測点	Xn	Yn	(Xn+1 - Xn-1)Yn
P6	-189290.771	5434.171	26855.673082
P7	-189291.647	5433.511	-30183.153605
P8	-189296.326	5435.675	-28863.105850
P9	-189296.589	5436.834	30201.612870
		倍面積	11.026497
		面積	5.5132485
		地積	5.51 m <sup>2</sup>
		坪数	1.66 坪

地番 B-5			
測点	Xn	Yn	(Xn+1 - Xn-1)Yn
PB8	-189300.666	5446.073	11910.561651
PB7	-189297.910	5445.419	5717.689950
QA3	-189299.616	5444.365	-11906.826255
P12	-189300.097	5445.144	-5717.401200
		倍面積	4.024146
		面積	2.0120730
		地積	2.01 m <sup>2</sup>
		坪数	0.60 坪





+5401.094 (座標値種別：図上測定)

(注) 国土交通省国土地理院が公表した座標補正パラメータ(touhokutaiheiyouki2011.par)による修正がされています。

地番区域見出  
南光台2丁目

請求部	所在	仙台市泉区南光台二丁目				地番	141番129			
出力尺	1/500	精度分	甲二	座標系番号又は記号	X	分類	地図(法第14条第1項)		種類	地籍図
作成年月日	平成5年3月			備付年月日(原図)	平成7年3月27日			補記事項		



仙台市ガス局  
供給企画課

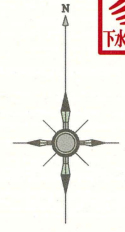
受付番号：F- 6800

この図面は実際と異なる場合があるため十分注意して使用してください

2023年2月16日

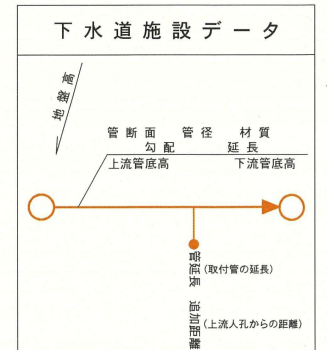


仙台市下水道施設平面図

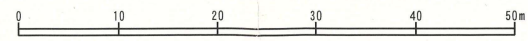


1. 本図面は、下水道改良工事や道路工事等により、現況と整合しない場合があります。詳細については現地での確認をお願いします。
2. 当局の許可なく複製することを、禁じます。

凡 例	
	合流区域
	合流施設
	汚水施設
	雨水施設



縮尺 1:500

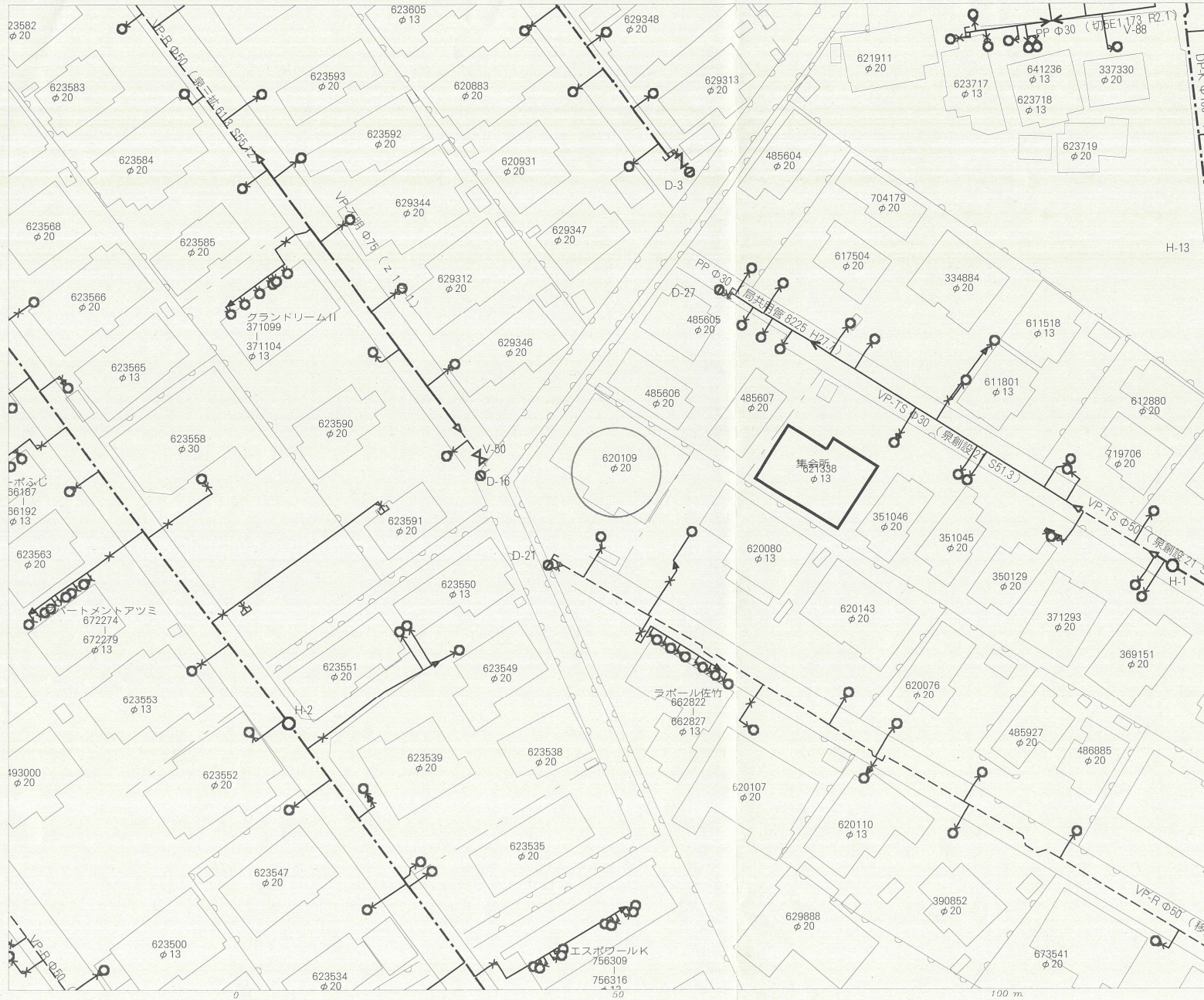


仙台市建設局

2023年2月16日 出図



仙台市水道局 戸番図



名称	表示
仕切弁	⊠ ⊡ ⊢ ⊣ ⊤ ⊥
消火栓	○ ● ◐ ◑
空気弁	Ⓐ Ⓑ Ⓒ Ⓓ
片落管	▷
メータ	○
止水栓	×
キャップ	]
管径	線種
400mm 以上	—————
350mm	—————
300mm	—————
250mm	—————
200mm	—————
150mm	—————
100mm	—————
75mm	—————
50mm	—————
50mm 未満	—————

・本図面は、維持管理を目的とした水道の給配水管情報の図面となり、掘削情報が現地と異なる場合がありますので、この情報とは別に現地での調査を実施してください。

・なお、本図面の利用により生じた損害や不利益、また第三者との間に生じた紛争については、水道局は一切責任を負いません。

・地図及びそれに関連する情報は、著作権法等により保護されています。

・宮谷市、多賀城市、利府町、七ヶ浜町、名取市、川崎町地形図について、測量法に基づき国土地理院長承認（使用）R 3J-Hs 228

仙台市水道局 戸番図	
縮尺	1:500
出図年月日	令和5年2月16日







