



# 売土地

泉区南光台2丁目【2号地】

【建築条件なし】

好きなハウスメーカーで

建築可！

物件所在地

宮城県仙台市泉区南光台2丁目39-25【2号地】

最適用途

住宅用地

土地面積

実測148.75㎡

私道面積

なし

交通

仙台市営地下鉄南北線「旭ヶ丘」徒歩19分

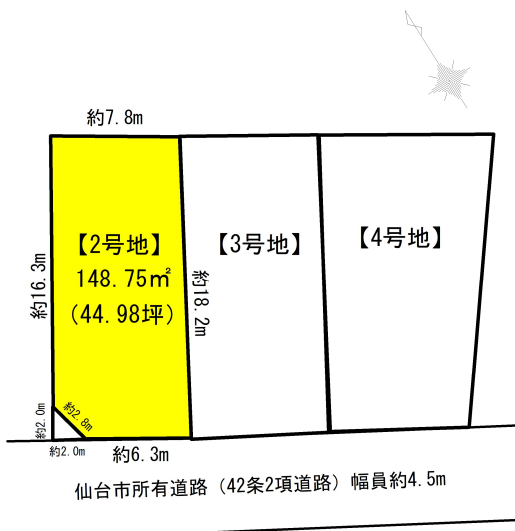
価格

1,980万円

坪単価

@44.01万円

台原森林公園が近く、自然豊かで子育てに優しい環境♪



土地権利	所有権	地目	宅地
都市計画	市街化区域	用途地域	1種低層
建ぺい率	50%	容積率	80%
他の法令上の制限	宅地造成工事規制区域		
地勢	-		
建築条件	なし		
現況	更地		
引渡し	相談		
開発許可番号等	-		
接道状況	仙台市所有道路(42条2項道路) 南西側 幅員約4.5m 接面約8.3m		
設備	売主にて上下水引き込み 都市ガスあり		
備考	・隅切り部分持分1/2取得。 ・仲介手数料発生致します。 ・売主にて上下水引き込み、分筆登記完了後引き渡し。 ・売主指定司法書士 ・水道加入金決済時清算。		

- COOP MIYAGI南光台店まで約1,370m 徒歩約17分 ●セブンイレブン仙台南光台3丁目店まで約540m 徒歩約7分
- 仙台市立南光台小学校まで約1,264m 徒歩約16分 ●仙台市立南光台中学校まで約1,585m 徒歩約20分 ●泉南光台郵便局まで約944m 徒歩約12分

取引態様：売主（指定業者による取引） 手数料：3%+6万円 物件担当者：熊谷（070-3101-7713） 作成日：2024年7月9日

宮城県知事免許（2）第 6197 号 〒984-0030 宮城県仙台市若林区荒井東 1 丁目 6-6



株式会社ユカリエ TEL : 0120-954-132 FAX : 022-774-2026

営業時間 10:00~17:00 定休日 水曜日・日曜日・祝日・年末年始・夏季休暇

YUKARIE JOURNAL

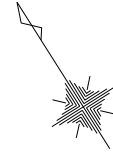
ユカリエジャーナルでは最新の物件情報を掲載中。他にもイベント開催のお知らせやまち歩きの情報など読み応え満載の記事を公開中です。ぜひご覧ください。



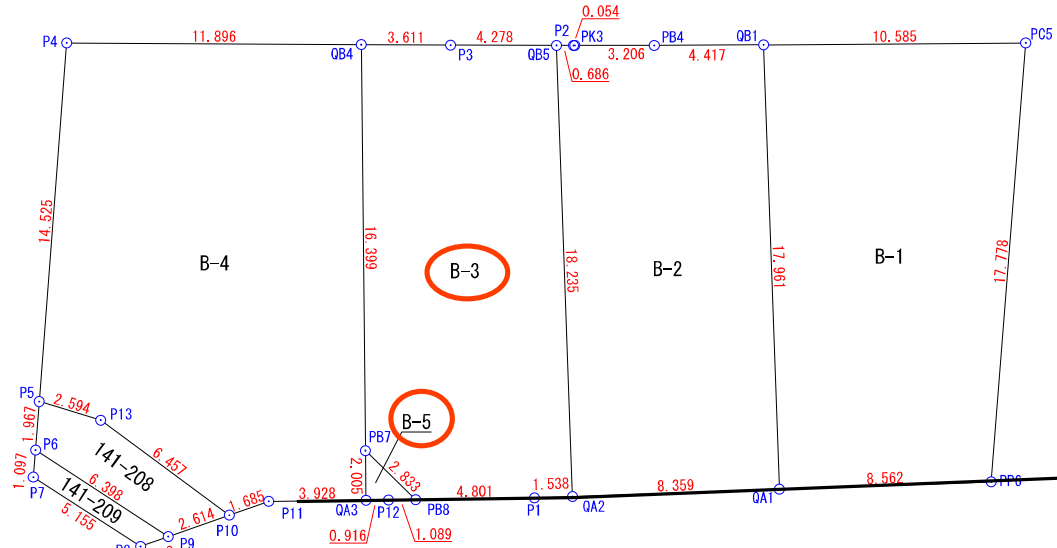
# 分割計算圖 ⑥

(R6. 6. 27)

所在：仙台市區南光台二丁目



S=1/200



座標求積表

地番 B-1			
測点	Xn	Yn	(Xn+1 - Xn-1)Yn
PP6	-189312.483	5466.108	54207.393036
PC5	-189298.248	5476.758	108593.157624
QB1	-189292.655	5467.771	-54223.885007
QA1	-189308.165	5458.714	-108235.381192
	倍面積		341.284461
	面積		170.6422305
	地積		170.64 m <sup>2</sup>
	坪数		51.61 坪

地番 B-2			
測点	Xn	Yn	(Xn+1 - Xn-1)Yn
QA1	-189308.165	5458.714	61656.174630
QB1	-189292.655	5467.771	97588.776808
PB4	-189290.317	5464.024	22151.153296
PK3	-189288.601	5461.316	9529.996420
P2	-189288.572	5461.270	2168.124190
QB5	-189288.204	5460.691	-83974.506198
QA2	-189303.950	5451.495	-108817.291695
	倍面積		302.427451
	面積		151.2137255
	地積		151.21 m <sup>2</sup>
	坪数		45.74 坪

座標求積表

地番 B-4			
測点	Xn	Yn	(Xn+1 - Xn-1)Yn
QA3	-189299.616	5444.365	-1954.527035
PB7	-189297.910	5445.419	85253.479864
QB4	-189283.960	5454.040	111071.524600
P4	-189277.545	5444.022	-28494.011148
P5	-189289.194	5435.346	-73980.494406
P13	-189291.156	5437.043	-43387.603140
P10	-189297.174	5439.382	-34784.847890
P11	-189297.551	5441.024	-13286.980608
	倍面積		436.540237
	面積		218.2701185
	地積		218.27 m <sup>2</sup>
	坪数		66.02 坪

座標求積表

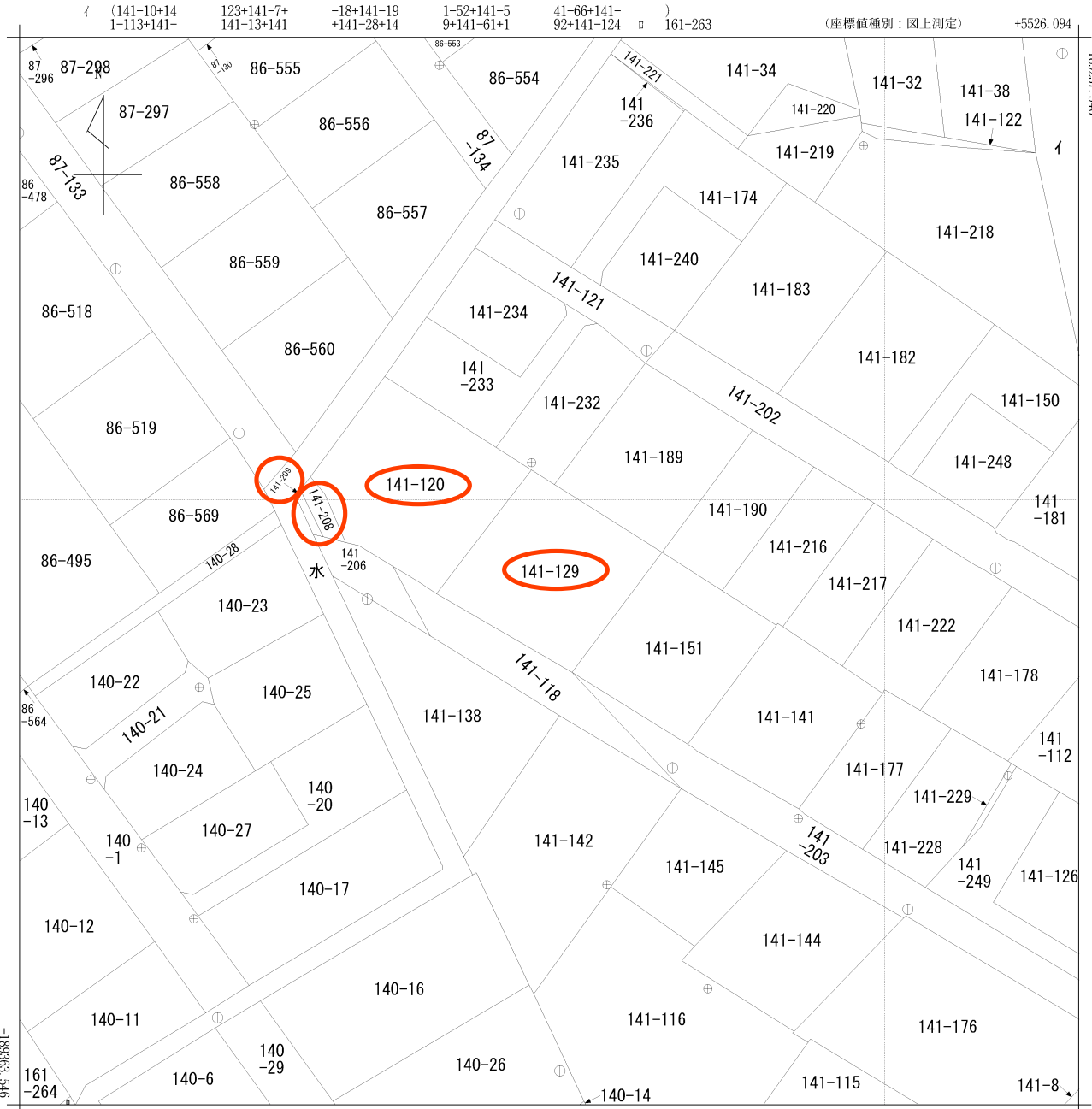
地番 141-208			
測点	Xn	Yn	(Xn+1 - Xn-1)Yn
P6	-189290.771	5434.171	-40185.694545
P9	-189296.589	5436.834	-34812.048102
P10	-189297.174	5439.382	29552.162406
P13	-189291.156	5437.043	43387.603140
P5	-189289.194	5435.346	2092.608210
	倍面積		34.631109
	面積		17.3155545
	地積		17.31 m <sup>2</sup>
	坪数		5.23 坪

地番 B-3			
測点	Xn	Yn	(Xn+1 - Xn-1)Yn
QA2	-189303.950	5451.495	81608.880150
QB5	-189288.204	5460.691	98521.787022
P3	-189285.908	5457.081	23159.851764
QB4	-189283.960	5454.040	-65459.388080
PB7	-189297.910	5445.419	-90971.169814
PB8	-189300.666	5446.073	-28668.128272
P1	-189303.174	5450.167	-17898.348428
	倍面積		293.484342
	面積		146.7421710
	地積		146.74 m <sup>2</sup>
	坪数		44.38 坪

地番 141-209			
測点	Xn	Yn	(Xn+1 - Xn-1)Yn
P6	-189290.771	5434.171	26855.673082
P7	-189291.647	5433.511	-30183.153605
P8	-189296.326	5435.675	-28863.105850
P9	-189296.589	5436.834	30201.612870
	倍面積		11.026497
	面積		5.5132485
	地積		5.51 m <sup>2</sup>
	坪数		1.66 坪

地番 B-5			
測点	Xn	Yn	(Xn+1 - Xn-1)Yn
PB8	-189300.666	5446.073	11910.561651
PB7	-189297.910	5445.419	5717.689950
QA3	-189299.616	5444.365	-11906.826255
P12	-189300.097	5445.144	-5717.401200
	倍面積		4.024146
	面積		2.0120730
	地積		2.01 m <sup>2</sup>
	坪数		0.60 坪





+5401.094 (座標値種別：図上測定)

(注) 国土交通省国土地理院が公表した座標補正パラメータ(touhokutaiheiyouki2011.par)による修正がされています。

地番区域見出  
南光台2丁目

請求部	所在	仙台市泉区南光台二丁目				地番	141番129			
出力尺	1/500	精度区	甲二	座標系番号又は記号	X	分類	地図(法第14条第1項)		種類	地籍図
作成年月日	平成5年3月			備付年月日(原図)	平成7年3月27日			補記事項		





仙台市ガス局  
供給企画課

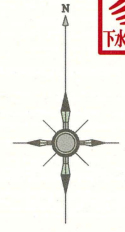
受付番号：F- 6800

この図面は実際と異なる場合があるため十分注意して使用してください

2023年2月16日

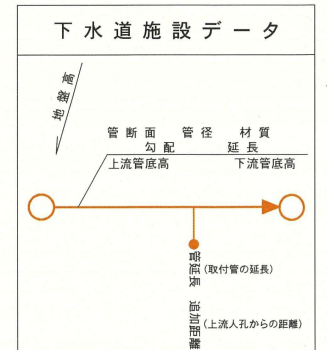


仙台市下水道施設平面図

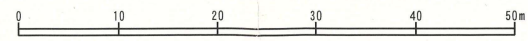


1. 本図面は、下水道改良工事や道路工事等により、現況と整合しない場合があります。詳細については現地での確認をお願いします。
2. 当局の許可なく複製することを、禁じます。

凡 例	
	合流区域
	合流施設
	汚水施設
	雨水施設



縮尺 1:500

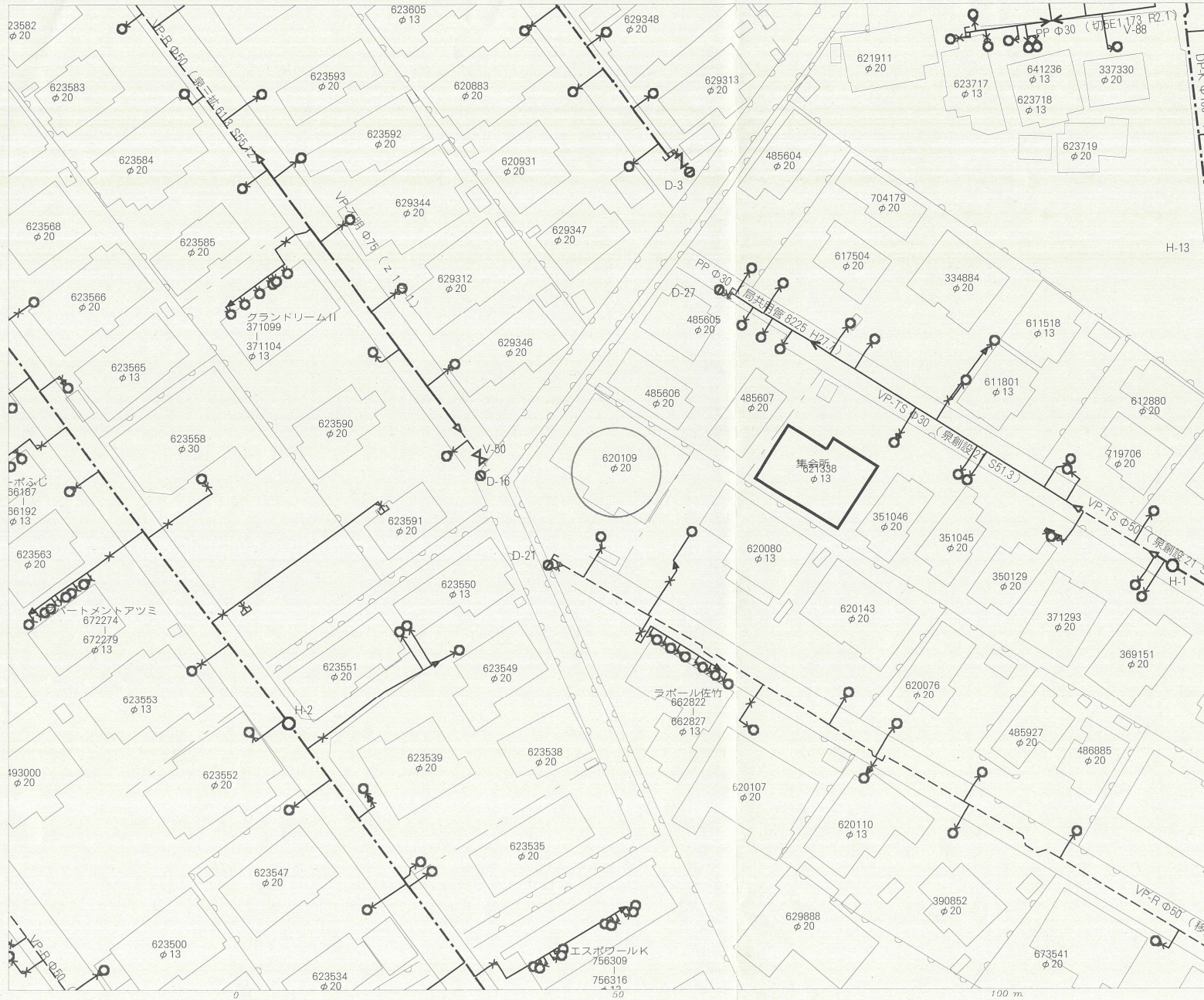


仙台市建設局

2023年2月16日 出図



仙台市水道局 戸番図



名称	表示
仕切弁	⊠ ⊡ ⊢ ⊣ ⊤ ⊥
消火栓	○ ● ◐ ◑
空気弁	Ⓐ Ⓑ Ⓒ Ⓓ
片落管	▷
メータ	○
止水栓	×
キャップ	]
管径	線種
400mm 以上	—————
350mm	—————
300mm	—————
250mm	—————
200mm	—————
150mm	—————
100mm	—————
75mm	—————
50mm	—————
50mm 未満	—————

・本図面は、維持管理を目的とした水道の給配水管情報の図面となり、掘削情報が現地と異なる場合がありますので、この情報とは別に現地での調査を実施してください。

・なお、本図面の利用により生じた損害や不利益、また第三者との間に生じた紛争については、水道局は一切責任を負いません。

・地図及びそれに関連する情報は、著作権法等により保護されています。

・宮谷市、多賀城市、利府町、七ヶ浜町、名取市、川崎町地形図について、測量法に基づく国土地理院長承認（使用）R 3J-Hs 228

仙台市水道局 戸番図	
縮尺	1:500
出図年月日	令和5年2月16日







# 買付証明書

取り纏め業者: 株式会社 ユカリエ 殿

※A3サイズで印刷してください。

## ■ 物件概要

【土地】 地番: \_\_\_\_\_  
地積: \_\_\_\_\_ m<sup>2</sup> \_\_\_\_\_ 坪  
地目: \_\_\_\_\_

【建物】 家屋番号: \_\_\_\_\_  
種類: \_\_\_\_\_ 構造: \_\_\_\_\_  
床面積: \_\_\_\_\_ m<sup>2</sup>

## ■ 買付証明書をご提出いただくお客様への確認事項

↓ 左記の説明を確認した後に、以下にチェック及び金額・日付等の記載をお願いいたします。 ↓

- (1) **ご購入をされるご本人の直筆にて**ご記入いただきますようお願いいたします。  
ご本人の直筆でないもの、押印のない場合は無効となる場合があります。
- (2) 本紙をご提出いただけるのは「**本物件の契約を前提としている方**」に限ります。  
購入意思が固まっていない場合はご提出をご遠慮ください。
- (3) **本紙の提出にあたり、以下(ア)～(エ)の可能性あることをご了承ください。**  
(ア) 売主より、売却を断られる可能性があること。  
(イ) 指値の場合、第三者から定価(満額)またはより好条件での買付証明書が提出された場合に、優先権が変わる可能性があること。  
(ウ) 定価(満額)の場合、第三者からより好条件での買付証明書が提出された場合に、優先権が変わる可能性があること。  
(エ) その他、売主より何らかの契約条件が追加される可能性があること。
- (4) 本紙にご記入いただいた売買金額にて売主が合意した場合、右記記載の売買金額にてご契約いただきます。  
それ以降の値引き交渉等は一切受け付けられませんのでご注意ください。
- (5) 手付金の額は、購入金額の「5%」を基準とした上で、ご提示をお願いいたします。  
手付金は事前に売主指定口座にお振込みお願い致します。
- (6) **本紙の有効期限は、記入日から2週間となります。**買主様の都合により未契約のまま、有効期限を超過した場合、通告なしに第三者へ売却する可能性がある事をご了承ください。
- (7) 建築予定ハウスメーカーについて教えてください。
- (8) 住宅融資をご利用される場合は、契約日までに下記書類の提出をお願いいたします。  
(ア) 金融機関発行による融資承認書(事前可)  
(イ) (ア)が無い場合、事前融資申し込み書の写し及び既存借入状況の告知  
未申告の既存借入を理由とする融資不承認時の解約には、融資特約は適用されないものとします。
- (9) 住宅融資のご利用をご希望で、正式承認を取得していない場合には、過去3年以内の病歴及び健康状態に関する内容(現在含む)の告知をお願いいたします。
- (10) 引渡日は、本買付証明書のご提出日から二ヶ月以内を基準としております。  
事情があって基準に満たない場合は事前に相談をお願い致します。
- (11) ご契約前・お引渡し前に地盤調査・現地調査に入る場合、下記を条件とさせていただきます。  
(ア) 調査による近隣トラブルが発生した場合、買主様の責任と負担において解決する事  
(イ) 売主が調査データを求めた場合、データを提出する事  
(ウ) 調査日時の3日前までに売主に報告する事
- (12) 本物件及び本物件上に建築する建物に関する登記申請手続(司法書士に依頼する所有権移転・抵当権設定)について、売主指定業者に依頼することを承諾します。

- (1)  了承し、直筆で記入している。
- (2)  契約を前提としており、契約希望日を下記の通り提示する。  
売買契約希望日: 令和 \_\_\_\_\_ 年 \_\_\_\_\_ 月 \_\_\_\_\_ 日  
 契約を前提としているが、進める為の諸条件で下記の不確定要素がある。  
※該当するものを○印で囲ってください。  
【不確定要素】  
( ・建築プランが固まってない ・ハウスメーカーが決まっていない )  
( ・現地確認が出来ていない ・他の物件も並行検討している ・他( ) )
- (3)  左記(ア)～(エ)について了承し、下記に購入額を提示する。  
売買金額: \_\_\_\_\_ 円
- (4)  了承し、本紙を提出する。
- (5)  了承した上で、下記金額を提示する。  
契約手付金 \_\_\_\_\_ 円
- (6)  了承し、本紙を提出する。
- (7) ( ) ・ 未定 ・ 建築予定無し
- (8)  了承し、本紙を提出する。  
 住宅融資を利用しない。  
【借入予定銀行及び借入希望額】  
銀行 \_\_\_\_\_ 支店 \_\_\_\_\_ 借入希望額 \_\_\_\_\_ 万円
- (9)  応  否  
 告知事項無し  告知事項有り( )
- (10)  了承した上で、引渡希望日を下記の通り提示する。  
引渡希望日 : 令和 \_\_\_\_\_ 年 \_\_\_\_\_ 月 \_\_\_\_\_ 日
- (11)  応  否
- (12) 司法書士  応  否

私は、上記(1)～(12)についてすべて了承した上で、本紙を提出いたします。

令和 \_\_\_\_\_ 年 \_\_\_\_\_ 月 \_\_\_\_\_ 日

住所: \_\_\_\_\_

氏名: \_\_\_\_\_

Ⓜ

TEL: \_\_\_\_\_