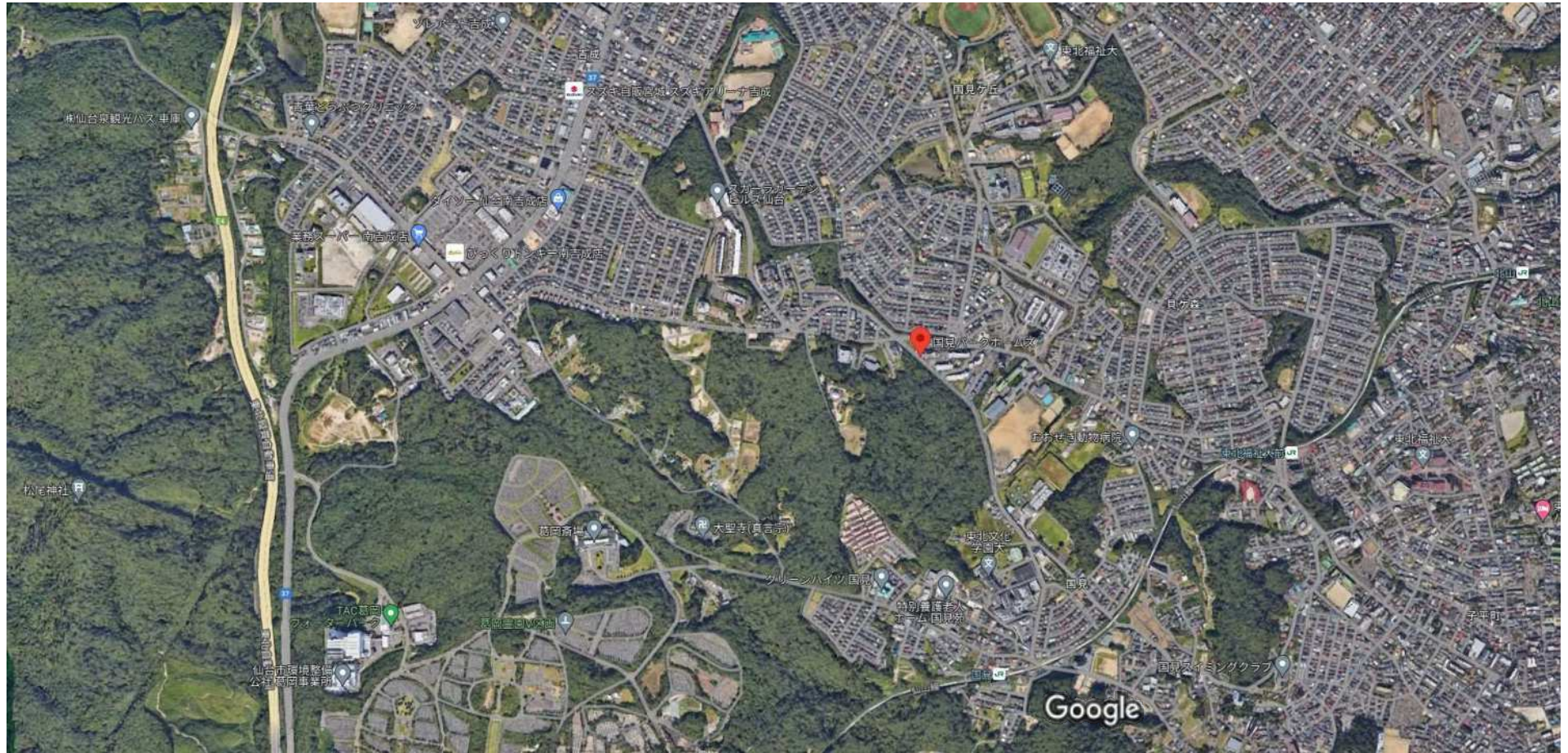
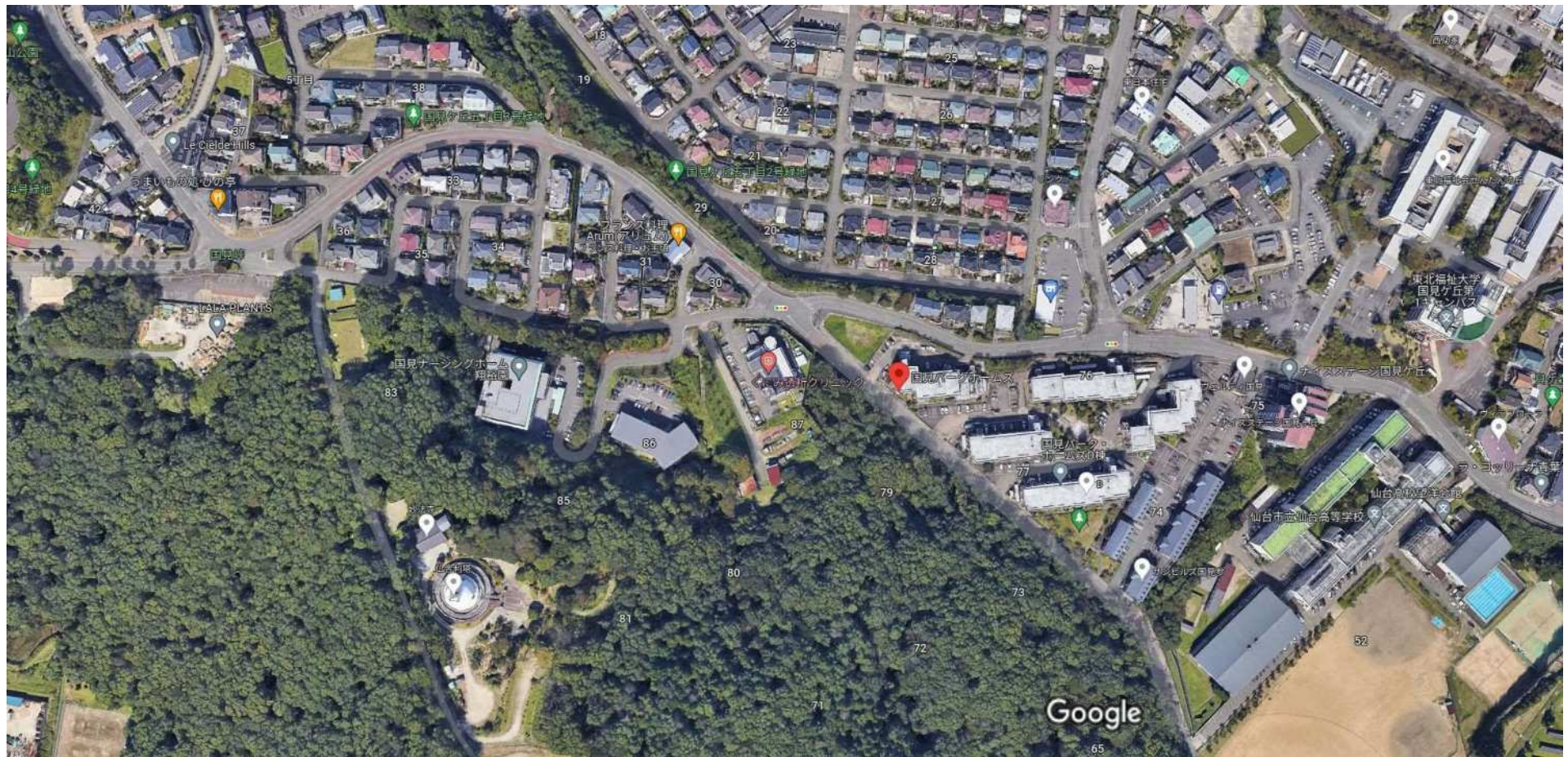


Google 国見パークホームズ



Google 国見パークホームズ



売マンション

オーナーチェンジ物件！！
閑静な住宅地内 利回り10.70%！！

間取り

3LDK

専有面積

壁芯64.94㎡

築年月

1993年03月



チェックポイント！

この図面は物件情報の一部を抜粋して掲載しております。(現況優先) 入居日・引渡日変更や付帯条件、別途料金等が発生する場合がありますのでご確認ください。

- オーナーチェンジ●主要採光面：南向き●全居室収納●クローゼット●室内洗濯機置場

| | |
|--------|--------------|
| マンション名 | 国見パーク・ホームズA棟 |
| 最寄駅 | 国見駅 |
| 間取タイプ | 3LDK |
| 価格 | 930万円 |

| | | | |
|--------|--|------------------|---------------|
| 物件所在地 | 宮城県仙台市青葉区国見6丁目 | | |
| 交通 | J R 仙山線 国見 徒歩16分 | | |
| 建物 | 構造・規模 | RC 4階建 地下1階/3階部分 | |
| | 専有面積 (使用部分面積) | 壁芯64.94㎡ | バルコニー面積 8.55㎡ |
| | 間取内訳 | 和6 洋5.9・4 LDK 11 | |
| 土地権利 | 所有権 | 用途地域 | |
| 築年月 | 1993年03月 | 総戸数 | 29戸 |
| 管理形態 | 全部委託 | 管理員の勤務形態 | 日勤 |
| 管理費 | 8,100円/月 | 修繕積立金 | 11,750円/月 |
| 現況 | 賃貸中 | 引渡可能時期 | 相談 |
| 駐車場 | | 施工会社 | |
| 建築確認番号 | | | |
| 設備 | 全居室収納,クローゼット,室内洗濯機置場 | | |
| 備考 | 現況有姿、契約不適合責任免責、管理継承希望 ペット不可、民泊不可 利回り：10.70% 年間予定賃料収入：99.60万円 利用駅1：J R 仙山線 東北福祉大前 徒歩16分 | | |

株式会社ユカリエ

宮城県知事免許(2)第6197号 〒984-0030 宮城県仙台市若林区荒井東1丁目6-6

☎ 0120-954-132 fax 022-774-2026 定休日：水曜日・日曜日・祝日 年末年始、GW、夏季休暇

物件担当者：橋本 理沙 (080-4639-9521)

■取引態様：一般媒介

infosheet 物件番号 69823515027

at:home

