

# 新築売戸建住宅

JR東北本線「名取」駅徒歩11分♪  
駐車場並列3台分可☆  
敷地面積51.09坪!  
増田小学校まで徒歩6分(約450m)

間取り

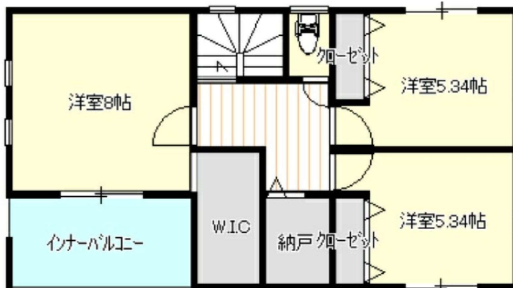
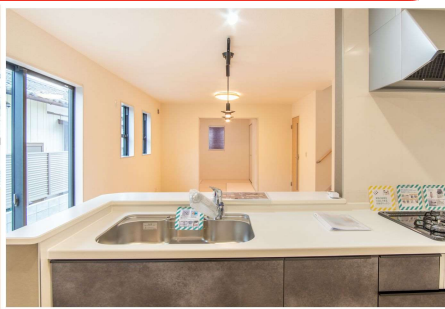
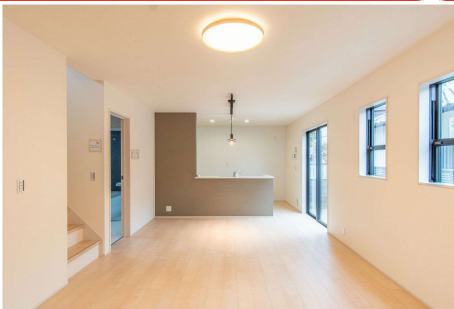
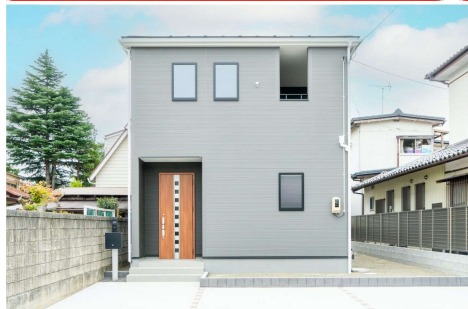
4LDK

建物面積

107.64㎡

築年月

2024年09月



## チェックポイント!

この図面は物件情報の一部を抜粋して掲載しております。(現況優先) 入居日・引渡し変更や付帯条件、別途料金等が発生する場合がありますのでご確認ください。

- 新築 ●主要採光面：南向き ●閑静な住宅街 ●設計住宅性能評価書 ●建設住宅性能評価書 ●浴室に窓あり ●トイレ2ヶ所 ●温水洗浄便座 ●シャワー付洗面化粧台 ●全居室収納 ●駐車場3台分以上
- セブンイレブン名取増田3丁目店 徒歩12分 950m
- 増田小学校 徒歩6分 (約450m) ●増田中学校 徒歩12分 (約950m) ●名取郵便局 徒歩4分 (約294m)

最寄駅	名取駅
間取りタイプ	4LDK
価格	4,280万円

物件所在地	宮城県名取市増田1丁目 名取市増田一丁目 新築戸建		
交通	JR常磐線 名取 徒歩11分		
土地面積	公簿 168.91㎡	私道面積 (共有持分)	なし
建物	構造・規模	木造 2階建	
	面積	107.64㎡	
	間取り内訳	和 4.5 洋 16・8・5.3	
土地権利	所有権	地目	宅地
都市計画	市街化区域	用途地域	1種住居
建ぺい率	60%	容積率	200%
築年月	2024年09月	駐車場	
現況	建築中	引渡可能時期	2024年9月上旬予定
建築確認番号	第R06SHC103218号		
接道状況 (角地・間口)	北西5.8m 公道		
設備	浴室に窓あり、トイレ2ヶ所、温水洗浄便座、シャワー付洗面化粧台、全居室収納、駐車場3台分以上		
備考	地勢：平坦		

# 株式会社ユカリエ

宮城県知事免許(2)第6197号 〒984-0030 宮城県仙台市若林区荒井東1丁目6-6

☎ 022-794-7838 fax 022-774-2026 定休日：水曜日・日曜日・祝日 年末年始、GW、夏季休暇

作成日：2024年4月19日  
上記日付より以前に作成した広告は無効となります。

ユカリエ物件情報、詳細はコチラ  
物件担当者：熊谷 莉帆(070-3101-7713)



■取引態様：一般媒介

infosheet 物件番号 69820768079

at home

