



# 新築売戸建住宅

閑静な住宅街！  
沖野東小学校徒歩5分！  
公園が近隣にあり、子育て世代におすすめです♪

間取り

4LDK

建物面積

105.57㎡

築年月

2024年04月



※備考参照



## チェックポイント！

この図面は物件情報の一部を抜粋して掲載しております。(現況優先) 入居日・引渡し変更や付帯条件、別途料金等が発生する場合がありますのでご確認ください。

- COOP MIYAGI 沖野店 約926m
- セブンイレブン仙台沖野小学校前店 約972m
- 仙台市立沖野東小学校 約413m
- 仙台市立沖野中学校 約722m

最寄駅	バス停「沖野市民センター前（市営）」
間取りタイプ	4LDK
価格	4,080万円

物件所在地	仙台市若林区沖野7丁目35-30の東側【B棟】		
交通	バス停 沖野市民センター前（市営） 徒歩2分		
土地面積	142.05㎡	私道面積 (共有持分)	33㎡(1/4)
建物	構造・規模	木造 2階建	
	面積	105.57㎡	
	間取内訳	和5.2 洋6.1・6.1・11.5(WIC含む) LDK18.2	
土地権利	所有権	地目	宅地
都市計画	市街化区域	用途地域	1種低層
建ぺい率	50%	容積率	80%
築年月	2024年04月	駐車場	有
現況	完成済	引渡可能時期	相談
建築確認番号	第R05確認建築東建セ-0254号		
接道状況 (角地・間口)	東4.0m 私道 接面2.0m		
設備	トイレ2ヶ所,温水洗浄便座,シャワー付洗面化粧台,3口以上コンロ,IHクッキングヒーター,ウォークインクローゼット,モニターインターホン,火災警報器(報知機)		
備考	CGため、外装材の割付・外構・付帯設備等は実際のプランと異なりますのでご了承下さい。 また、CGイメージは実際の外装材の色柄と異なる場合がございますので現物サンプルでご確認下さい。		

# 株式会社ユカリエ

宮城県知事免許(2)第6197号 〒984-0030 宮城県仙台市若林区荒井東1丁目6-6

☎ 0120-954-132

☎ 022-774-2026

定休日：水曜日・日曜日・祝日 年末年始、GW、夏季休暇

ユカリエ物件情報、詳細はコチラ



物件担当者：熊谷 莉帆 (070-3101-7713)

作成日：2024年1月17日  
上記日付より以前に作成した広告は無効となります。

■取引態様：媒介

infosheet 物件番号 69811391047

at home



# 沖野S+建売B棟



耐火3等級

EPA138□  
セリオスタイル  
オリアンMGブラック



耐火3等級

EJB9523□  
トランディウッド  
トランMGブラウン





# 沖野S+建売B棟



耐火3等級

EPA138□  
セリオスタイル  
オリアンMGブラック



耐火3等級

EJB9523□  
トランディウッド  
トランMGブラウン





# 沖野S+建売B棟



耐火3等級

EPA138□  
セリオスタイル  
オリアンMGブラック



耐火3等級

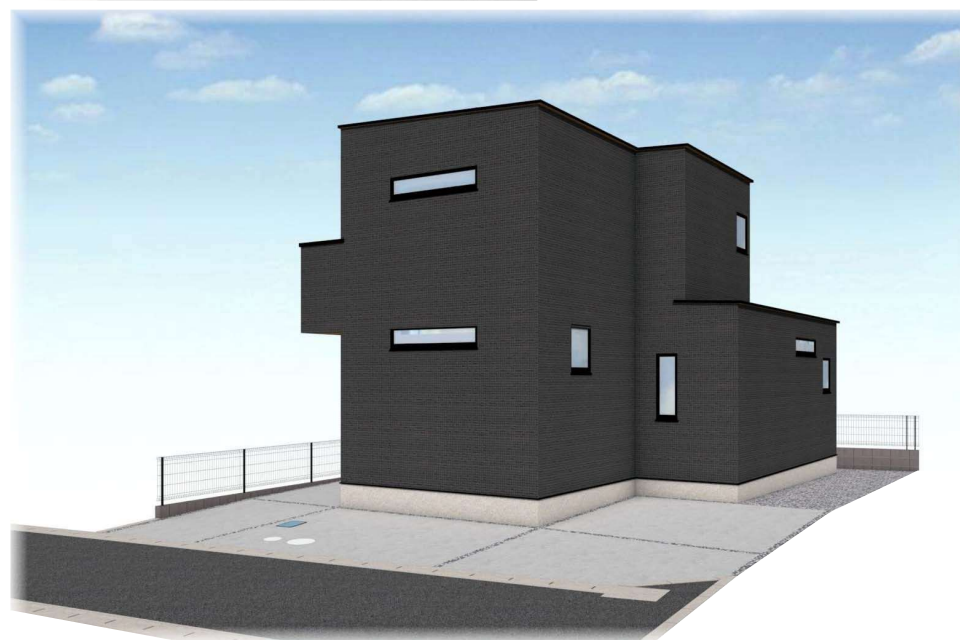
EJB9523□  
トランディウッド  
トランMGブラウン











※イメージにより完成を保証するものではありません。予めご了承ください。

			縮尺	営業	設計	作図	No.
			—				②
			2023/6/23				



# 機能門柱

## ファンクションユニット アクシィ1型

種別	機能	色	タイプ	備考
機能	防犯カメラ	アクシィ1型専用	アクシィ1型専用	アクシィ1型専用
	防犯カメラ	アクシィ1型専用	アクシィ1型専用	アクシィ1型専用
	防犯カメラ	アクシィ1型専用	アクシィ1型専用	アクシィ1型専用
	防犯カメラ	アクシィ1型専用	アクシィ1型専用	アクシィ1型専用
ポスト	ポスト	アクシィ1型専用	アクシィ1型専用	アクシィ1型専用
	ポスト	アクシィ1型専用	アクシィ1型専用	アクシィ1型専用
	ポスト	アクシィ1型専用	アクシィ1型専用	アクシィ1型専用
	ポスト	アクシィ1型専用	アクシィ1型専用	アクシィ1型専用
サイン	サイン	アクシィ1型専用	アクシィ1型専用	アクシィ1型専用
	サイン	アクシィ1型専用	アクシィ1型専用	アクシィ1型専用
	サイン	アクシィ1型専用	アクシィ1型専用	アクシィ1型専用
	サイン	アクシィ1型専用	アクシィ1型専用	アクシィ1型専用



柱セット インターホン内蔵用(PW)  
 エクスポストブレイン(PW)  
 ポスト取付部品 横型用(PW)  
 サイン台座(PW)  
 アクリルサイン(シミュレーション対応タイプ)

組み合わせ例 -9

# ポスト



## エクスポスト ブレイン

フタに施した横ラインがアクセント。シンフルな本体に個性が光るポストです。



前入れ付	後入れ付	両方付
鍵付	鍵付	鍵付
ソフトオープン	ソフトオープン	ソフトオープン

### 前入れ前取り出し仕様



### 前入れ後取り出し仕様



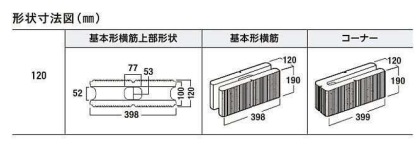
タイプ	カラー	備考
アクシィ1型	ブラック	
アクシィ1型	ホワイト	
アクシィ1型	グレー	
アクシィ1型	ブラウン	
アクシィ1型	ダークブラウン	

# 化粧ブロック

## スクエアC

SQUARE C

キューブ型のシンプルなデザインブロックです。5色のラインアップを組み合わせ、オリジナルデザインを創りだしてみませんか。



# メッシュフェンス

## ユメッシュE型

フリー支柱タイプ

規格システム対応 | フリー支柱 | 規格支柱 | 規格支柱

商品名: ユメッシュE型 | 規格支柱: 規格支柱 | 規格支柱

※写真はイメージとなり、実際とは異なる場合があります。  
 予めご了承ください。

縮尺	営業	設計	作図	No.
—				②



# 買付証明書

取り纏め業者: 株式会社 ユカリエ 殿

※A3サイズで印刷してください。

## ■ 物件概要

【土地】 地番: \_\_\_\_\_  
地積: \_\_\_\_\_ m<sup>2</sup> \_\_\_\_\_ 坪  
地目: \_\_\_\_\_

【建物】家屋番号: \_\_\_\_\_  
種類: \_\_\_\_\_ 構造: \_\_\_\_\_  
床面積: \_\_\_\_\_ m<sup>2</sup>

## ■ 買付証明書をご提出いただくお客様への確認事項

↓ 左記の説明を確認した後に、以下にチェック及び金額・日付等の記載をお願いいたします。 ↓

(1) **ご購入をされるご本人の直筆にて**ご記入いただきますようお願いいたします。  
ご本人の直筆でないもの、押印のない場合は無効となる場合があります。

(1)  了承し、直筆で記入している。

(2) 本紙をご提出いただけるのは「**本物件の契約を前提としている方**」に限ります。  
購入意思が固まっていない場合はご提出をご遠慮ください。

(2)  契約を前提としており、契約希望日を下記の通り提示する。

売買契約希望日: 令和 \_\_\_\_\_ 年 \_\_\_\_\_ 月 \_\_\_\_\_ 日

契約を前提としているが、進める為の諸条件で下記の不確定要素がある。  
※該当するものを○印で囲ってください。

### 【不確定要素】

〔 ・建築プランが固まってない ・ハウスメーカーが決まっていない  
・現地確認が出来ていない ・他の物件も並行検討している ・他( \_\_\_\_\_ ) 〕

(3) **本紙の提出にあたり、以下(ア)～(エ)の可能性あることをご了承ください。**

(3)  左記(ア)～(エ)について了承し、下記に購入額を提示する。

(ア) 売主様より、売却を断られる可能性があること。

売買金額: \_\_\_\_\_ 円

(イ) 指値の場合、第三者から定価(満額)またはより好条件での買付証明書が  
提出された場合に、優先権が変わる可能性があること。

(ウ) 定価(満額)の場合、第三者からより好条件での買付証明書が提出された場合に、  
優先権が変わる可能性があること。

(エ) その他、売主様より何らかの契約条件が追加される可能性があること。

(4) 本紙にご記入いただいた売買金額にて売主様が合意した場合、右記記載の売買金額にてご契約いただきます。  
それ以降の値引き交渉等は一切受け付けられませんのでご注意ください。

(4)  了承し、本紙を提出する。

(5) 手付金の額は、購入金額の「5%」を基準とした上で、ご提示をお願いいたします。

(5)  了承した上で、下記金額を提示する。

契約手付金 \_\_\_\_\_ 円

(6) **本紙の有効期限は、記入日から2週間となります。**買主様の都合により未契約のまま、有効期限を  
超過した場合、通告なしに第三者へ売却する可能性がある事をご了承ください。

(6)  了承し、本紙を提出する。

(7) 住宅融資をご利用される場合は、契約日まで下記書類の提出をお願いいたします。

(ア) 金融機関発行による融資承認書(事前可)

(イ) (ア)が無い場合、事前融資申し込み書の写し及び既存借入状況の告知

未申告の既存借入を理由とする融資不承認時の解約には、融資特約は適用されないものとします。

(7)  了承し、本紙を提出する。

住宅融資を利用しない。

### 【借入予定銀行及び借入希望額】

\_\_\_\_\_ 銀行 \_\_\_\_\_ 支店 \_\_\_\_\_ 借入希望額 \_\_\_\_\_ 万円

(8) 住宅融資のご利用をご希望で、正式承認を取得していない場合には、過去3年以内の病歴及び  
健康状態に関する内容(現在含む)の告知をお願いいたします。

(8)  応  否

告知事項無し  告知事項有り( \_\_\_\_\_ )

(9) 本物件引渡日は、売主様のご希望や工事の状況などにより、変更になる可能性があることを  
ご了承いただいた上で、ご記入いただきますようお願いいたします。

(9)  了承した上で、引渡希望日を下記の通り提示する。

引渡希望日: 令和 \_\_\_\_\_ 年 \_\_\_\_\_ 月 \_\_\_\_\_ 日

私は、上記(1)～(9)についてすべて了承した上で、本紙を提出いたします。

令和 \_\_\_\_\_ 年 \_\_\_\_\_ 月 \_\_\_\_\_ 日

住所: \_\_\_\_\_

氏名: \_\_\_\_\_ (印)

TEL: \_\_\_\_\_