







# 売土地

名取市植松1丁目【宅地5】

【建築条件なし】

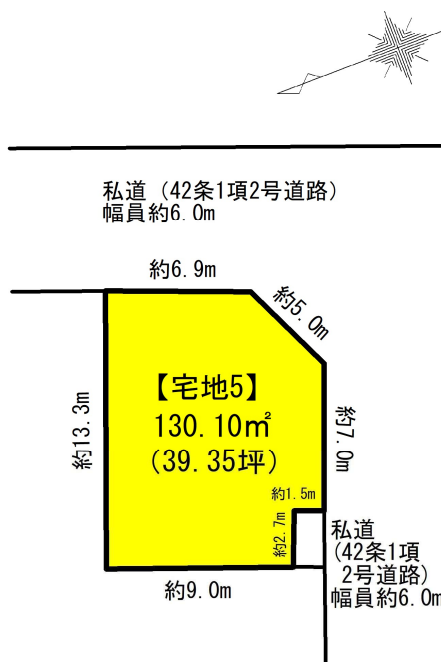
お好きなハウスメーカーで

建築可！

スーパー、コンビニが近く買い物に便利！  
名取市立館腰小学校」より徒歩6分！  
お子様の通学にも安心♪



物件所在地	宮城県名取市植松1丁目7付近【宅地5】				
最適用途	住宅用地	土地面積	公簿130.10㎡	私道面積	557.00㎡ (1/9)
交通	J R東北本線「館腰」徒歩17分	価格	1,280万円	坪単価	@32.52万円



土地権利	所有権	地目	宅地
都市計画	市街化区域	用途地域	1種住居
建ぺい率	60%	容積率	200%
他の法令上の制限	-		
地勢	-		
建築条件	なし		
現況	更地		
引渡し	即時		
開発許可番号等	宮城県(仙土)指令第1271号		
接道状況	私道東側幅員約6.0m接面約11.9m 私道南側幅員約6.0m接面約7.0m		
設備	上水道引き込み有り、下水道引き込み有り。 プロパンガス		
備考	・道路、上水道は所有者にて維持管理。 (下水は名取市へ帰属。) ・道路、ゴミ置き場持分各1/9ずつ所有。(覚書あり) ・フェンス設置料として100,000円頂戴します。 ・売主指定司法書士。 ・仲介手数料発生致します。		

- イオンタウン名取まで約597m 徒歩約8分 ●セブンイレブン名取飯野坂店まで約311m 徒歩約4分
- 名取市立館腰小学校まで約482m 徒歩約6分 ●名取市立第一中学校まで約1,343m 徒歩約17分 ●名取ニュータウン郵便局まで約1,019m 徒歩約13分

取引態様：売主（指定業者にて取引） 物件担当者：熊谷（070-3101-7713） 作成日：2024年7月10日

宮城県知事免許（2）第 6197 号 〒984-0030 宮城県仙台市若林区荒井東 1 丁目 6-6



株式会社ユカリエ TEL : 0120-954-132  
FAX : 022-774-2026

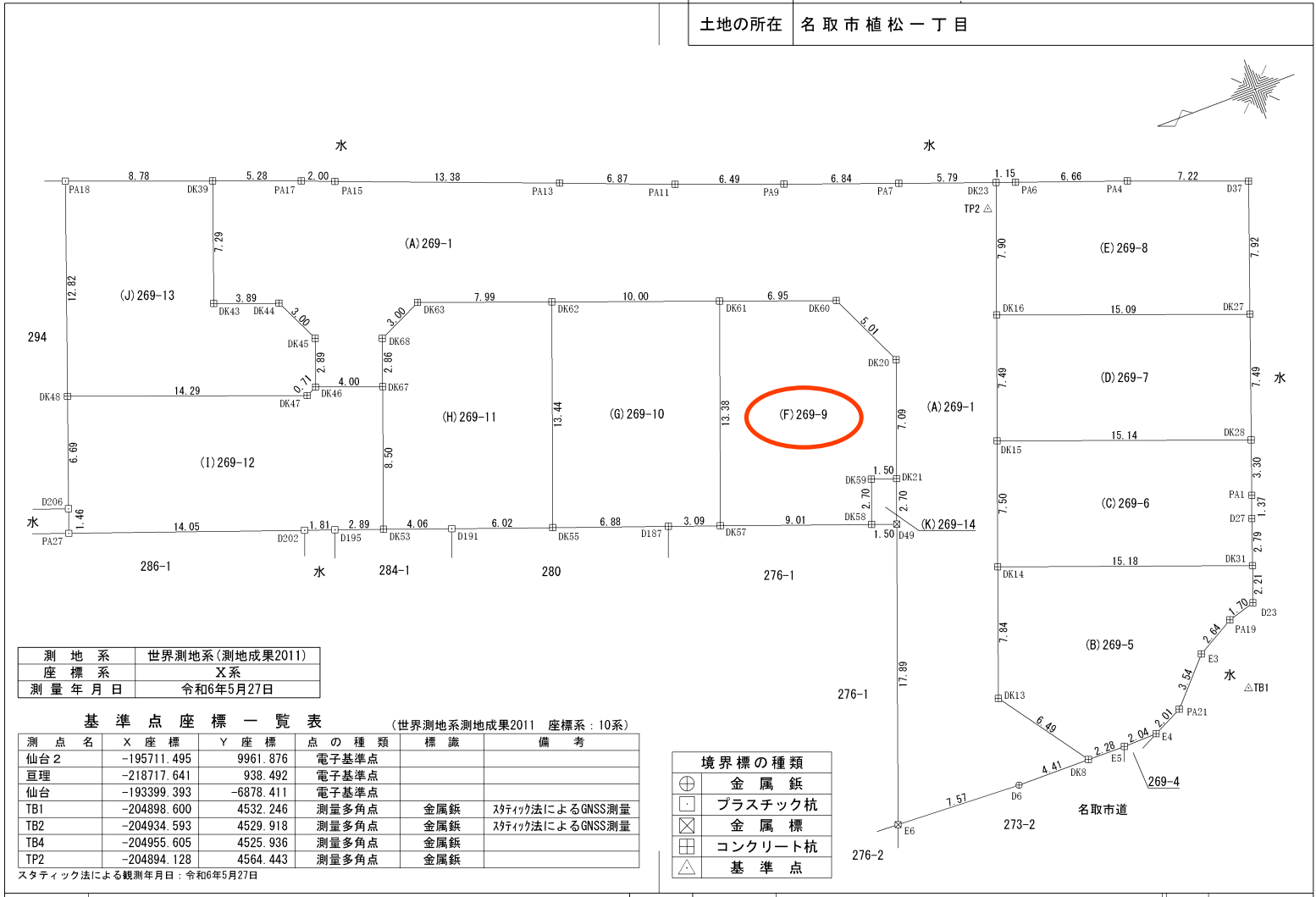
営業時間 10:00~17:00 定休日 水曜日・日曜日・祝日・年末年始・夏季休暇

YUKARIE JOURNAL

ユカリエジャーナルでは最新の物件情報を掲載中。他にもイベント開催のお知らせやまち歩きの情報など読み応え満載の記事を公開中です。ぜひご覧ください。



地番		地積測量図 (1/3)
土地の所在	名取市植松一丁目	



測地系	世界測地系(測地成果2011)
座標系	X系
測量年月日	令和6年5月27日

測点名	X座標	Y座標	点の種類	標識	備考
仙台2	-195711.495	9961.876	電子基準点		
亘理	-218717.641	938.492	電子基準点		
仙台	-193399.393	-6878.411	電子基準点		
TB1	-204898.600	4532.246	測量多角点	金属鈹	スティック法によるGNSS測量
TB2	-204934.593	4529.918	測量多角点	金属鈹	スティック法によるGNSS測量
TB4	-204955.605	4525.936	測量多角点	金属鈹	
TP2	-204894.128	4564.443	測量多角点	金属鈹	

スティック法による観測年月日：令和6年5月27日

⊕	金属鈹
□	プラスチック杭
⊗	金属標
▣	コンクリート杭
△	基準点

作製者	申請人	縮尺 1/250
-----	-----	----------

### 地積測量図 (3/3)

地番	
土地の所在	名取市植松一丁目

地番	(F)269-9		
測点	Xn	Yn	(Xn+1 - Xn-1)Yn
DK61	-204877.242	4564.926	51131.736126
DK57	-204872.559	4552.383	-17198.902974
DK58	-204881.020	4549.281	-42799.635648
DK59	-204881.967	4551.813	-10733.175054
DK21	-204883.378	4551.302	-17686.359572
DK20	-204885.853	4557.946	-1741.135372
DK60	-204883.760	4562.499	39287.678889
	倍面積		260.206395
	面積		130.1031975
	地積		130.10 m <sup>2</sup>
	坪数		39.35 坪

(面積補正)

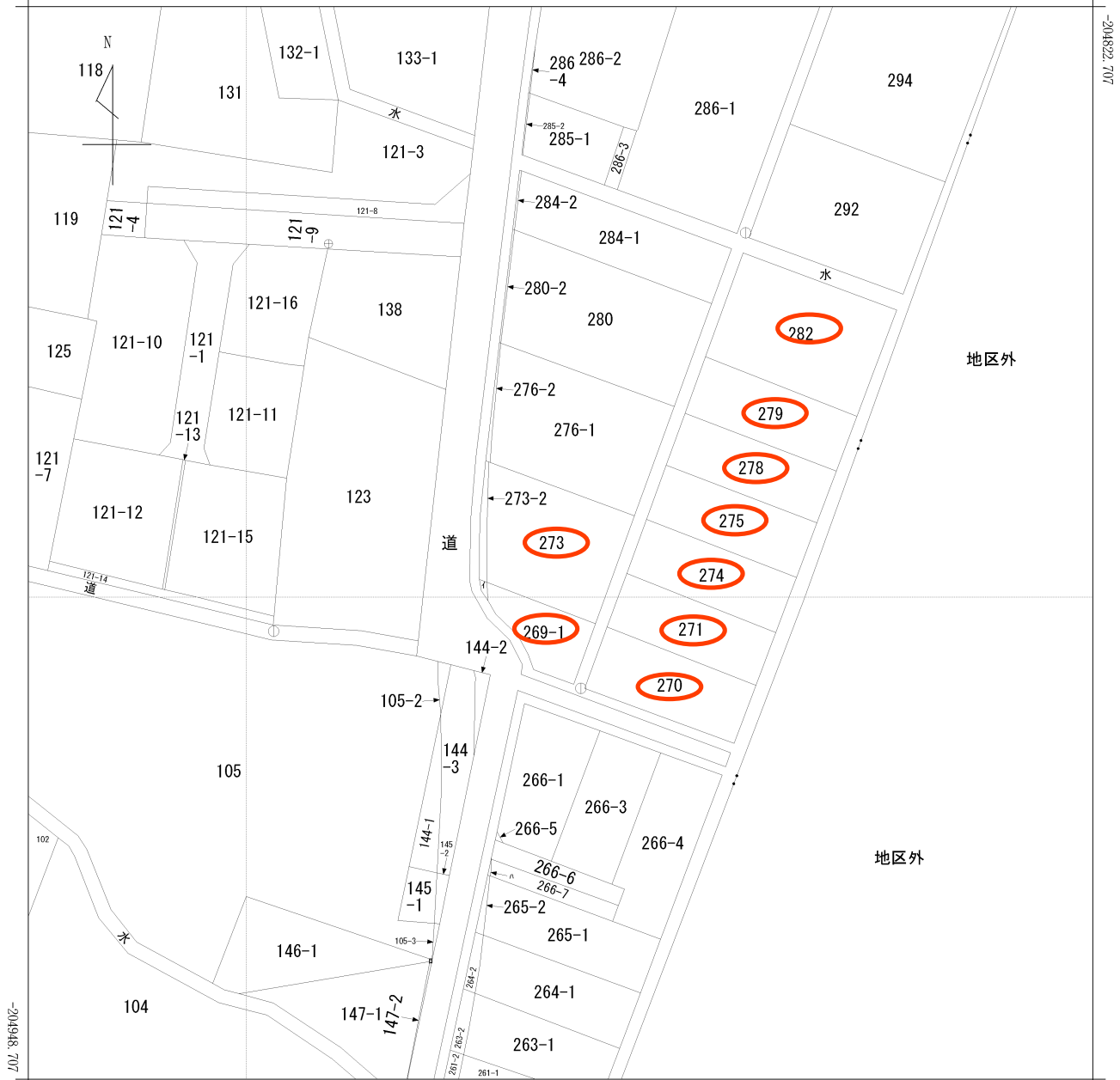
作製者		申請人		縮尺	
-----	--	-----	--	----	--

イ 269-4  
ロ 146-2

ハ 266-2

(座標値種別：図上測定)

+4602.606



+4477.606

(座標値種別：図上測定)

(注) 国土交通省国土地理院が公表した座標補正パラメータ(touhokutaiheiyouki2011.par)による修正がされています。

地番区域見出  
植松1丁目

請求部	所在	名取市植松一丁目				地番	273番			
出力尺	1/500	精度分	甲三	座標系番号又は記号	X	分類	地図(法第14条第1項)		種類	地籍図
作成年月日	昭和50年2月			備付年月日(原図)	昭和56年10月1日			補記事項		





