

江戸前 太白寿し
寿司・安価

teoria茂庭

フローリッシュ2

D-ROOM茂庭

株式会社茂庭マル正工務店

皆川工房

新組

グリーンハイツNo1

ラ・フェリーチェビータ

フローリッシュ3

さとう美容室

東北電力

Google

プリムヴェール

おおた

31

286

売土地

仙台市太白区茂庭新組

商業施設徒歩圏内！

【建築条件無し】

好きなハウスメーカーで建築可！

| | | | | | |
|-------|-------------------------------------|------|---------|------|---------------|
| 物件所在地 | 宮城県仙台市太白区茂庭新組24の北側（地番25-3） | | | | |
| 最適用途 | 住宅用地 | 土地面積 | 174.85㎡ | 私道面積 | 162.00㎡(1/10) |
| 交通 | J R 東北本線 長町バス25分 バス停 宮城交通「生出橋」 徒歩8分 | 価格 | 1280万円 | 坪単価 | 24.2万円 |

この物件は仙台市立生出小学校まで591m、仙台市立生出中学校まで705m。子育てに優しい落ち着いた地域です。



- フォレストモール仙台茂庭まで1,091m ●ミニストップ仙台生出店まで690m
- 仙台市立生出小学校まで591m ●仙台市立生出中学校まで705m ●医療法人翠十字社都庁

○位置指定道路に埋設されている管は上下水どちらも仙台市の管※下水は地上権設定されています。○セットバックした25-9は仙台市へ寄付(3月末まで完了)
○囲障負担あり○ゴミ庫はアパート敷地内のゴミ庫を利用

| | | | |
|----------|-------------------------------------------|------|------|
| 土地権利 | 所有権 | 地目 | 宅地 |
| 都市計画 | 市街化区域 | 用途地域 | 一種住居 |
| 建ぺい率 | 60% | 容積率 | 200% |
| 他の法令上の制限 | - | | |
| 地勢 | - | | |
| 建築条件 | なし | | |
| 現況 | 更地 | | |
| 引渡し | 相談 / 完成宅地 | | |
| 開発許可番号等 | - | | |
| 接道状況 | 私道南側幅員約5.0m接面約12.9m / 公道東側幅員約4.0m接面約12.4m | | |
| 設備 | 上水道引き込み有り、下水道引き込み有り、ガス引き込み無し | | |
| 備考 | - | | |

取引態様：売主 手数料：当方不払い 物件担当者：堀金 (080-7112-6028)
販売を依頼している業者があるため仲介手数料が発生いたします

宮城県知事免許（2）第 6197 号 〒984-0030 宮城県仙台市若林区荒井東 1 丁目 6-6



株式会社ユカリエ TEL : 0120-954-132
FAX : 022-774-2026

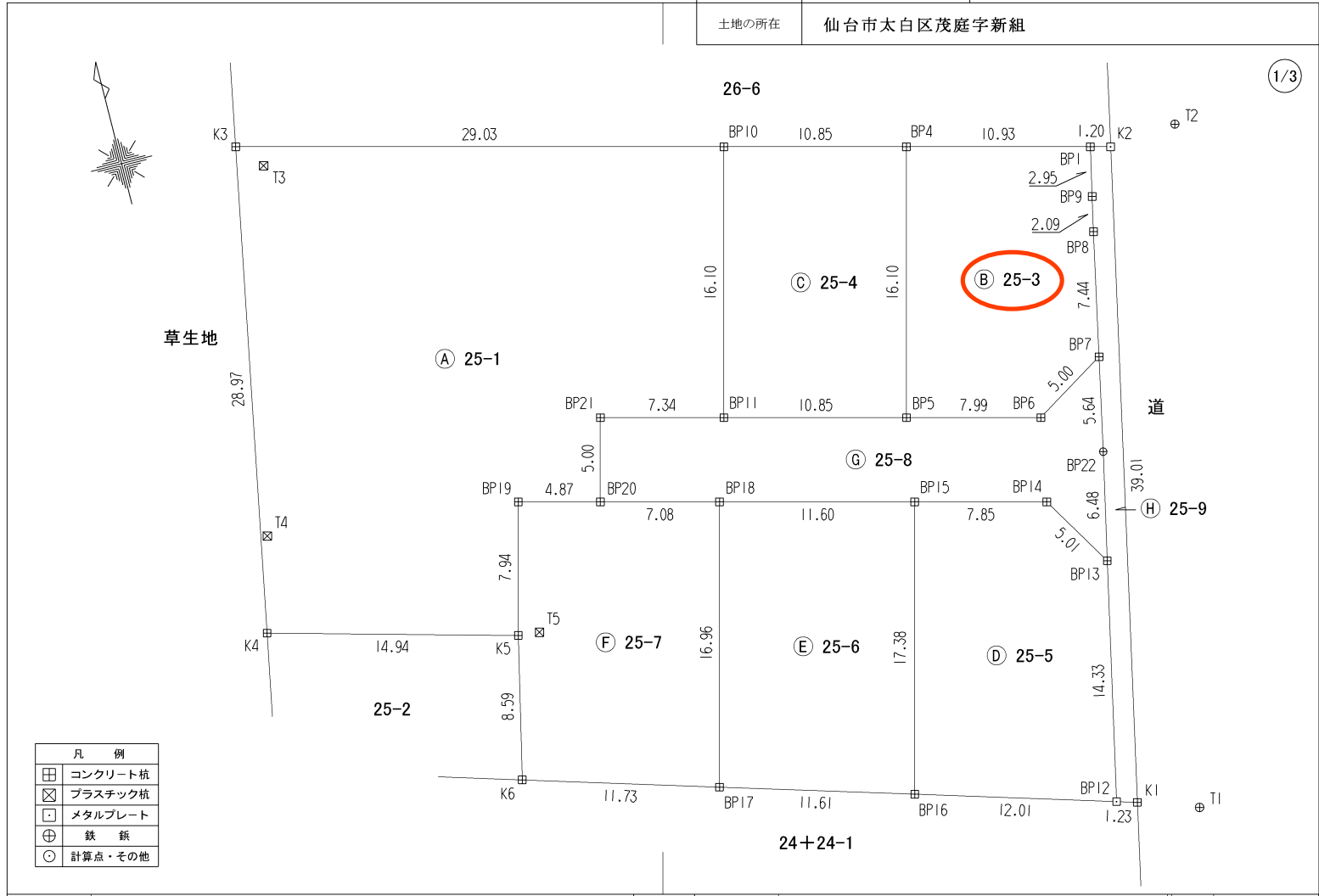
営業時間 10:00~17:00 定休日 水曜日・日曜日・祝日・年末年始・夏季休暇

YUKARIE JOURNAL

ユカリエジャーナルでは最新の物件情報を掲載中。他にもイベント開催のお知らせやまち歩きの情報など読み応え満載の記事を公開中です。ぜひご覧ください。



| | | |
|-------|--------------------|-------|
| 地番 | 25-1, 25-3~25-9 | 地積測量図 |
| 土地の所在 | 仙台市太白区茂庭字新組 | |



| 凡例 | |
|----|---------|
| | コンクリート杭 |
| | プラスチック杭 |
| | メタルプレート |
| | 鉄 錐 |
| | 計算点・その他 |

| | | | | | |
|-----|--|-----|--|----|-------|
| 作製者 | | 申請人 | | 縮尺 | 1/250 |
|-----|--|-----|--|----|-------|

| | | |
|-------|--------------------|-------|
| 地番 | 25-1, 25-3~25-9 | 地積測量図 |
| 土地の所在 | 仙台市太白区茂庭字新組 | |

2/3

座標求積表

| 地番 | ㉑ 25-1 | | |
|------|----------------|----------------|------------------------------------------------------|
| 測点 | X _n | Y _n | (X _{n+1} - X _{n-1})Y _n |
| BP10 | -197629.028 | -4295.787 | -97815.069990 |
| K3 | -197621.867 | -4323.920 | 92190.298320 |
| K4 | -197650.349 | -4329.245 | 139860.588970 |
| K5 | -197654.173 | -4314.799 | -16711.216527 |
| BP19 | -197646.476 | -4312.840 | -28007.582960 |
| BP20 | -197647.679 | -4308.114 | -15728.924214 |
| BP21 | -197642.825 | -4306.878 | -13101.522876 |
| BP11 | -197644.637 | -4299.760 | -59323.788720 |
| | | 倍面積 | 1362.782003 |
| | | 面積 | 681.3910015 |
| | | 地積 | 681.39 m ² |

| 地番 | ㉒ 25-3 | | |
|-----|----------------|----------------|------------------------------------------------------|
| 測点 | X _n | Y _n | (X _{n+1} - X _{n-1})Y _n |
| BP7 | -197646.634 | -4277.246 | -42528.656978 |
| BP8 | -197639.344 | -4275.731 | -39939.603271 |
| BP9 | -197637.293 | -4275.295 | -21119.957300 |
| BP1 | -197634.404 | -4274.667 | -23882.564529 |
| BP4 | -197631.706 | -4285.266 | 55327.069326 |
| BP5 | -197647.315 | -4289.240 | 75409.128440 |
| BP6 | -197649.287 | -4281.494 | -2915.697414 |
| | | 倍面積 | 349.718274 |
| | | 面積 | 174.8591370 |
| | | 地積 | 174.85 m ² |

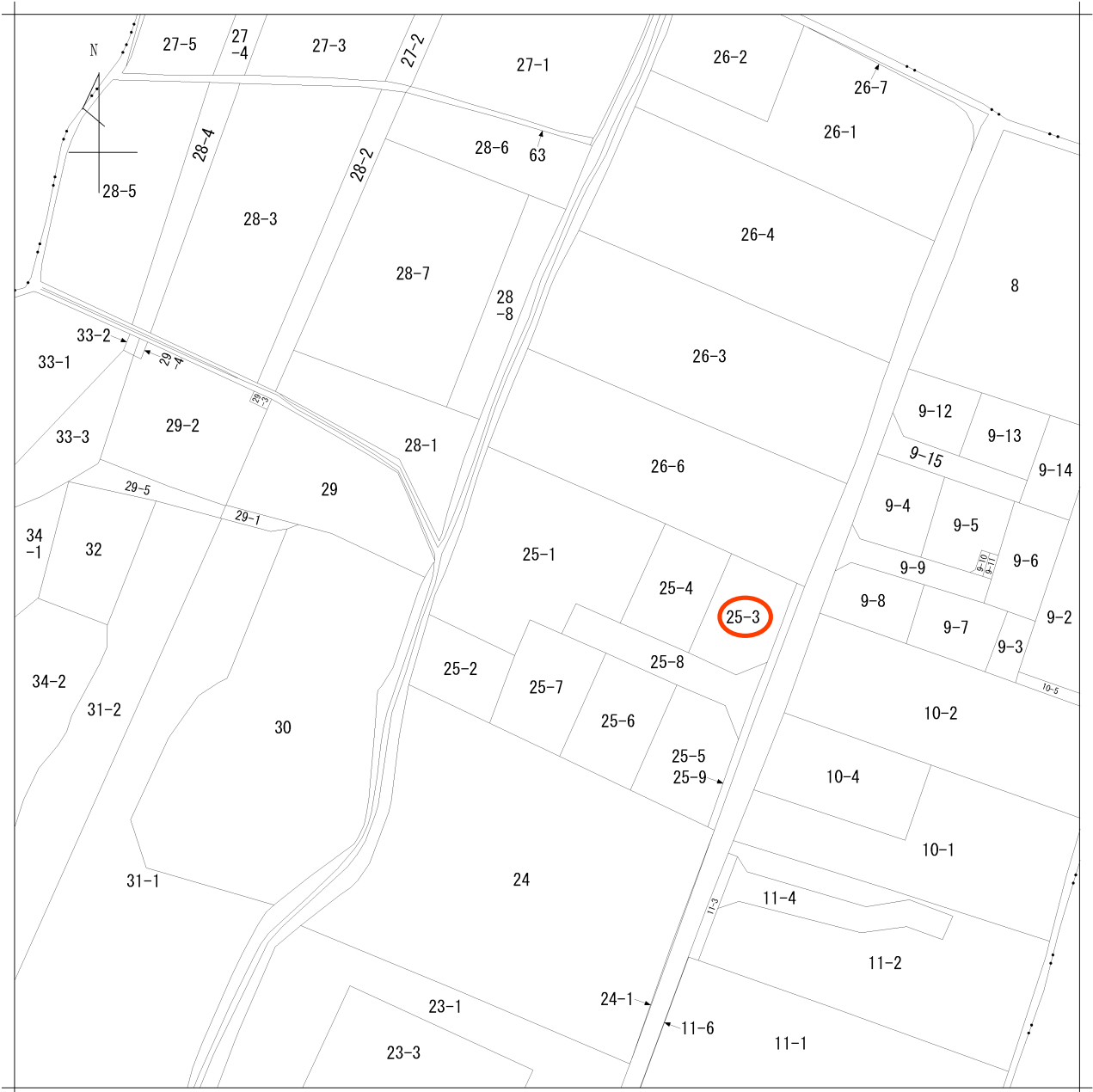
| 地番 | ㉓ 25-4 | | |
|------|----------------|----------------|------------------------------------------------------|
| 測点 | X _n | Y _n | (X _{n+1} - X _{n-1})Y _n |
| BP4 | -197631.706 | -4285.266 | -78364.659342 |
| BP10 | -197629.028 | -4295.787 | 55548.821697 |
| BP11 | -197644.637 | -4299.760 | 78629.711120 |
| BP5 | -197647.315 | -4289.240 | -55464.162440 |
| | | 倍面積 | 349.711035 |
| | | 面積 | 174.8555175 |
| | | 地積 | 174.85 m ² |

| 地番 | ㉔ 25-5 | | |
|------|----------------|----------------|------------------------------------------------------|
| 測点 | X _n | Y _n | (X _{n+1} - X _{n-1})Y _n |
| BP12 | -197672.526 | -4282.760 | -45534.304320 |
| BP13 | -197658.506 | -4279.768 | -78315.474632 |
| BP14 | -197654.227 | -4282.388 | -26623.606196 |
| BP15 | -197652.289 | -4290.001 | 63968.204911 |
| BP16 | -197669.138 | -4294.289 | 86903.526493 |
| | | 倍面積 | 398.346256 |
| | | 面積 | 199.1731280 |
| | | 地積 | 199.17 m ² |

| 基準点 | | | 基準点の名称及び座標値 | | | | |
|----------------|-------|------|-------------|-------------|-----------|------|-----------|
| 測地系 | 既知点 | 座標変換 | 点名 | X座標 | Y座標 | 標識 | 備考 |
| 世界測地系・測地成果2011 | 3級基準点 | なし | 0D599001 | -197562.463 | -4256.672 | 金属標識 | 道路台帳3級基準点 |
| 世界測地系・測地成果2011 | 3級基準点 | なし | 0D680901 | -197847.632 | -4313.760 | 金属標識 | 道路台帳3級基準点 |
| 世界測地系・測地成果2011 | 3級基準点 | なし | 0D690001 | -197731.505 | -4290.513 | 金属標識 | 道路台帳3級基準点 |
| 世界測地系・測地成果2011 | | | T1 | -197674.076 | -4278.059 | 金属錐 | 新設多角点 |
| 世界測地系・測地成果2011 | | | T2 | -197634.341 | -4269.463 | 金属錐 | 新設多角点 |
| 世界測地系・測地成果2011 | | | T3 | -197623.369 | -4322.585 | プラ杭 | 新設多角点 |
| 世界測地系・測地成果2011 | | | T4 | -197644.764 | -4327.809 | プラ杭 | 新設多角点 |
| 世界測地系・測地成果2011 | | | T5 | -197654.306 | -4313.537 | プラ杭 | 新設多角点 |

測量年月日 令和5年11月7日 平面直角座標系 第Ⅹ系

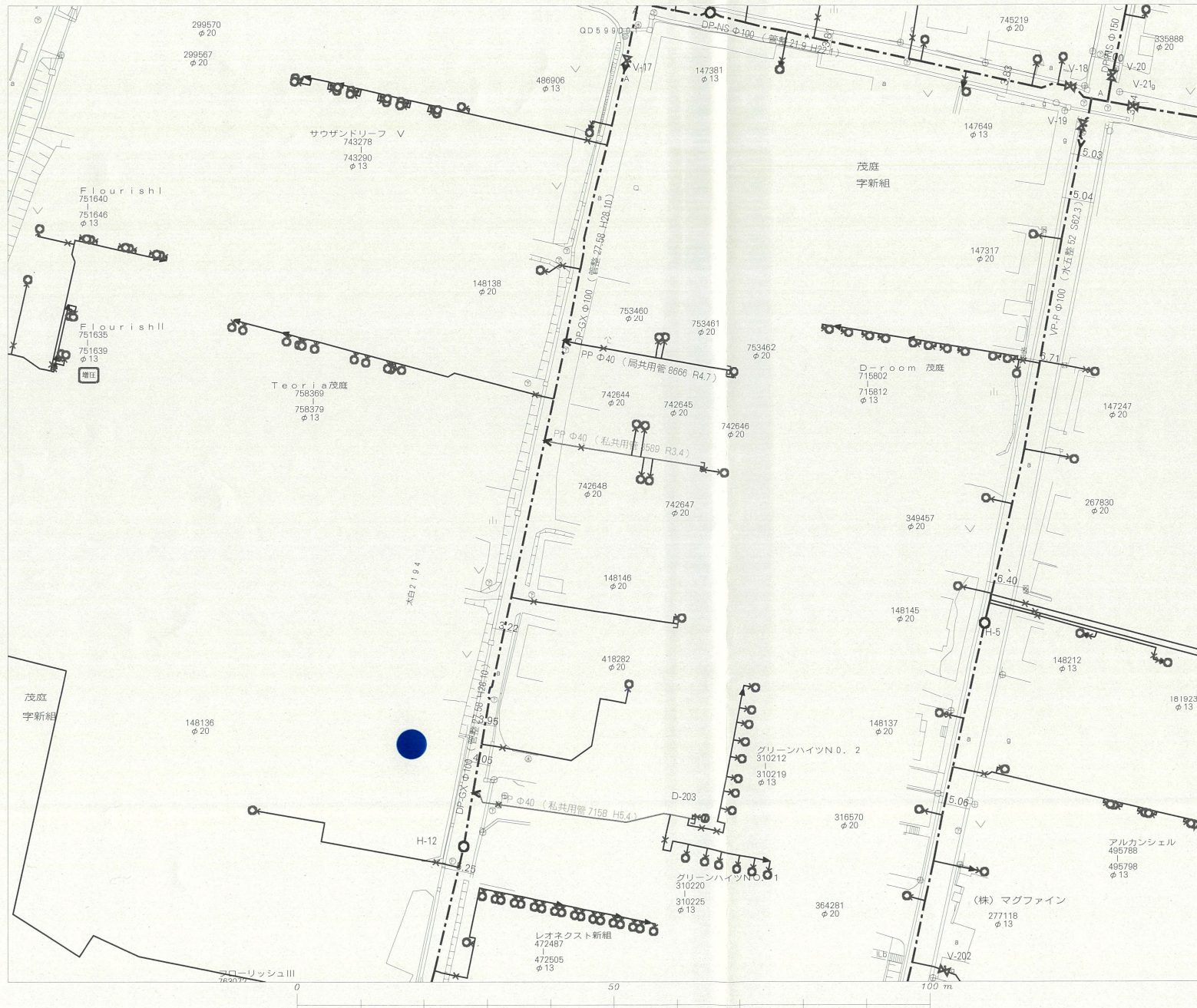
| | | | | | |
|-----|--|-----|--|----|---|
| 作製者 | | 申請人 | | 縮尺 | 1 |
|-----|--|-----|--|----|---|



地番区域見出
茂庭字新組

| | | | | | | | | | |
|-------|-------|-------------|-----------|-----------|----------|----|------|-----------|--|
| 請求部 | 所在 | 仙台市太白区茂庭字新組 | | | | 地番 | 25番1 | | |
| 出力尺 | 1/600 | 精度分 | 座標系番号又は記号 | 分類 | 地図に準ずる図面 | | 種類 | 旧土地台帳附属地図 | |
| 作成年月日 | | | | 備付年月日(原図) | | | 補事項 | | |

仙台市水道局 戸番図



| 名称 | 表示 |
|----------|-------------|
| 仕切弁 | ⊠ ⊡ ⊢ ⊣ ⊤ ⊥ |
| 消火栓 | ○ ● ◐ ◑ |
| 空気弁 | Ⓐ Ⓑ Ⓒ Ⓓ |
| 片落管 | ▷ |
| メータ | ○ |
| 止水栓 | × |
| キャップ |] |
| 管径 | 線種 |
| 400mm 以上 | ————— |
| 350mm | ————— |
| 300mm | ————— |
| 250mm | ————— |
| 200mm | ————— |
| 150mm | ————— |
| 100mm | ————— |
| 75mm | ————— |
| 50mm | ————— |
| 50mm 未満 | ————— |

・本図面は、維持管理を目的とした水道の給配水管情報の図面となります。掲載情報が現地と異なる場合がありますので、この情報とは別に現地での調査を実施してください。

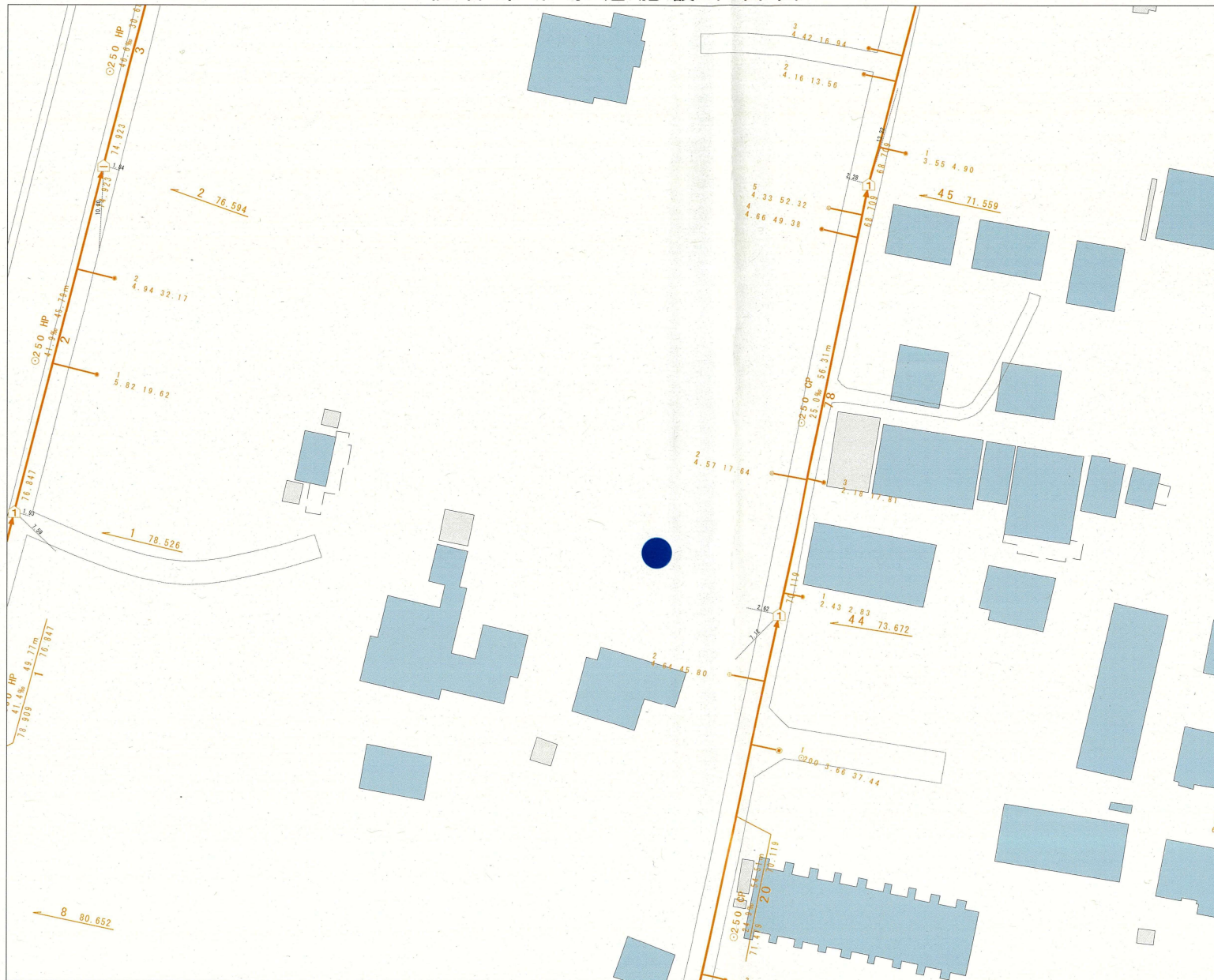
・なお、本図面の利用により生じた損害や不利益、また第三者との間に生じた紛争については、水道局は一切責任を負いません。

・地図及びそれに関する情報は、著作権等により保護されています。無断複製、改変等はできません。

・宮谷市、多賀城市、利府町、七ヶ浜町、名取市、川崎町地形図について、測量法に基づく国土地理院長承認（使用）R 3JHs 228

| | |
|------------|-----------|
| 仙台市水道局 戸番図 | |
| 縮尺 | 1:600 |
| 出図年月日 | 令和5年12月4日 |

仙台市下水道施設平面図

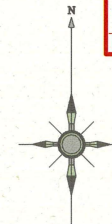


縮尺 1:500



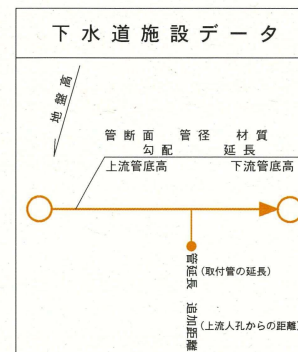
仙台市建設局

参考
下水道管理部下水道調整課



1. 本図面は、下水道改良工事や道路工事等により、現況と整合しない場合があります。詳細については現地での確認をお願いします。
2. 当局の許可なく複製することを、禁じます。

| 凡 例 | |
|-----|------|
| | 合流区域 |
| | 合流施設 |
| | 汚水施設 |
| | 雨水施設 |



2023年12月4日 出図



アヴェエスホーム
Kyvel Corporation

