



売土地

塩竈市港町【1号地】

【建築条件なし】

お好きなハウスメーカーで建築可！

J R仙石線「本塩釜駅」徒歩9分！
スーパー、コンビニが近く買い物に便利♪
松島観光遊覧船の発着地！
マリンゲート塩釜まで徒歩5分♪



●ヤマザワ塩釜中の島店 約644m ●セブンイレブン塩釜港町二丁目店 約186m

●塩竈市立第三小学校 約1385m ●塩竈市立第三中学校 約1764m

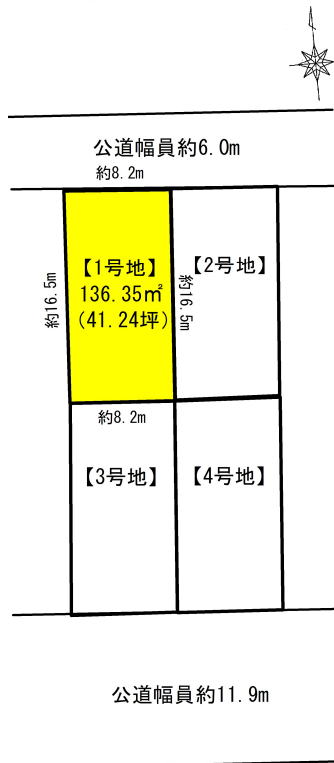
■本物件に伴う登記申請業務（移転登記・設定登記等）は、売主指定の業者にてお願いします。

■本物件は売主にて分筆登記完了後引き渡しになります。

■本物件は囲障負担があります。

取引態様：売主 手数料：3%+6万 物件担当者：堀金（080-7112-6028） 作成日：2024年7月5日

物件所在地	宮城県塩竈市港町2丁目7-18他 【1号地】				
最適用途	住宅用地	土地面積	136.35㎡	私道面積	なし
交通	JR仙石線「本塩釜」徒歩9分	価格	880万円	坪単価	@21.34万円



土地権利	所有権	地目	宅地
都市計画	市街化区域	用途地域	準工業
建ぺい率	60%	容積率	200%
他の法令上の制限	-		
地勢	-		
建築条件	なし		
現況	更地		
引渡し	相談		
開発許可番号等	-		
接道状況	公道北側幅員約6.0m接面約8.2m		
設備			
備考			

宮城県知事免許（2）第 6197 号 〒984-0030 宮城県仙台市若林区荒井東 1 丁目 6-6



株式会社ユカリエ TEL : 0120-954-132
FAX : 022-774-2026

営業時間 10:00~17:00 定休日 水曜日・日曜日・祝日・年末年始・夏季休暇

YUKARIE JOURNAL

ユカリエジャーナルでは最新の物件情報を掲載中。他にもイベント開催のお知らせやまち歩きの情報など読み応え満載の記事を公開中です。ぜひご覧ください。



暫定区画割計画図

R6. 5. 20作成

座標求積表

地番 (A) 174-1			
測点	Xn	Yn	(Xn+1 - Xn-1)Yn
K4	-186742.661	17111.290	-273849.085160
K5	-186759.217	17110.124	-291778.944572
U6	-186759.714	17118.315	273961.513260
U1	-186743.213	17119.523	291939.225719
	倍面積		272.709247
	面積		136.3546235
	地積		136.35 m ²
	坪数		41.24

地番 (B) 174-2			
測点	Xn	Yn	(Xn+1 - Xn-1)Yn
U1	-186743.213	17119.523	-273073.511373
U6	-186759.714	17118.315	-290994.236685
U3	-186760.212	17126.523	273185.168373
U2	-186743.763	17127.727	291154.231273
	倍面積		271.651588
	面積		135.8257940
	地積		135.82 m ²
	坪数		41.08

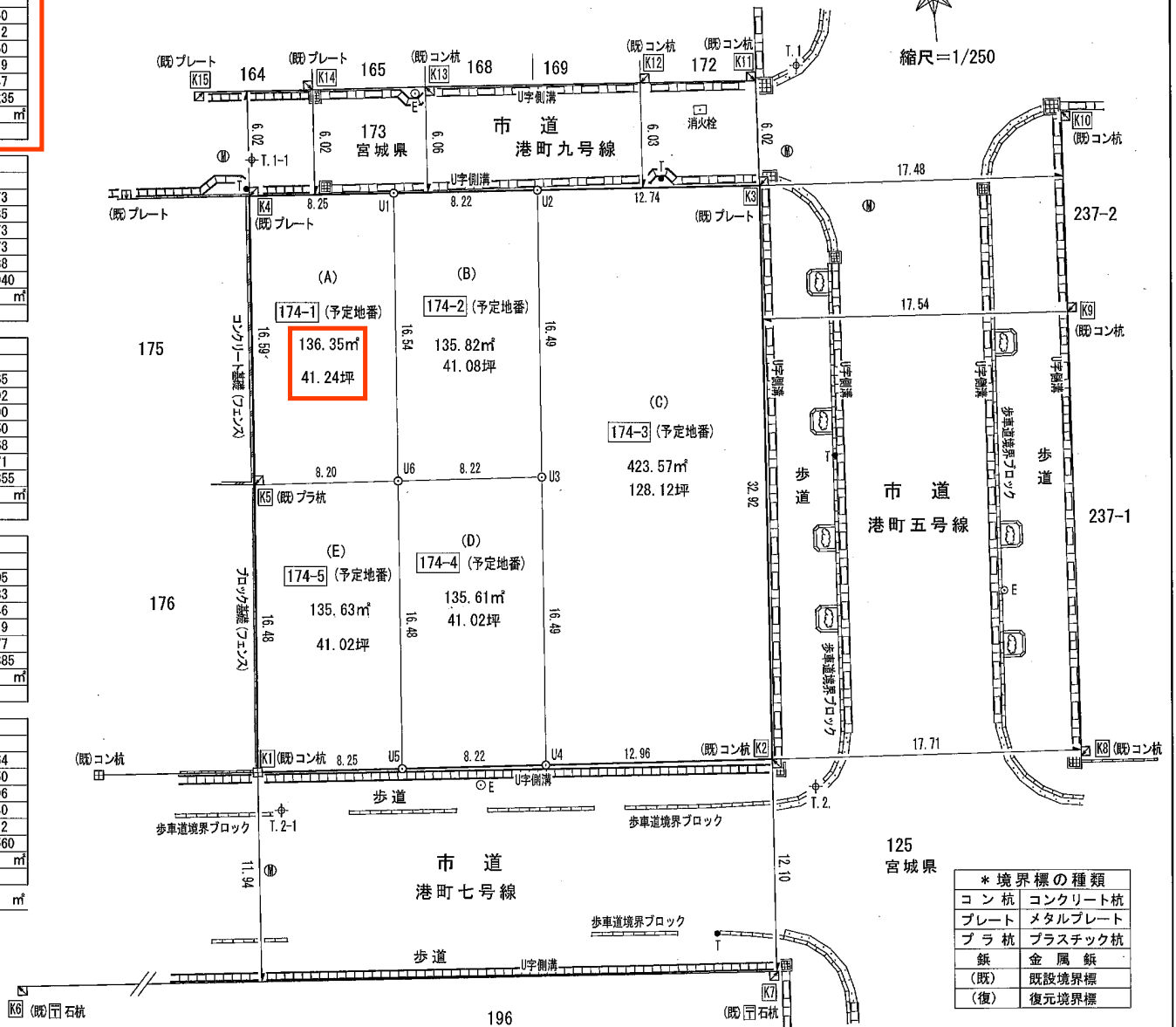
地番 (C) 174-3			
測点	Xn	Yn	(Xn+1 - Xn-1)Yn
U2	-186743.763	17127.727	-267106.902565
U3	-186760.212	17126.523	-563531.112792
U4	-186776.667	17125.318	-295497.362090
K2	-186777.467	17138.255	549281.072750
K3	-186744.617	17140.442	577701.457168
	倍面積		847.152471
	面積		423.5762355
	地積		423.57 m ²
	坪数		128.12

地番 (D) 174-4			
測点	Xn	Yn	(Xn+1 - Xn-1)Yn
U6	-186759.714	17118.315	-272985.769305
U5	-186776.159	17117.111	-290186.382783
U4	-186776.667	17125.318	273097.446146
U3	-186760.212	17126.523	290345.944419
	倍面積		271.236477
	面積		135.6192385
	地積		135.61 m ²
	坪数		41.02

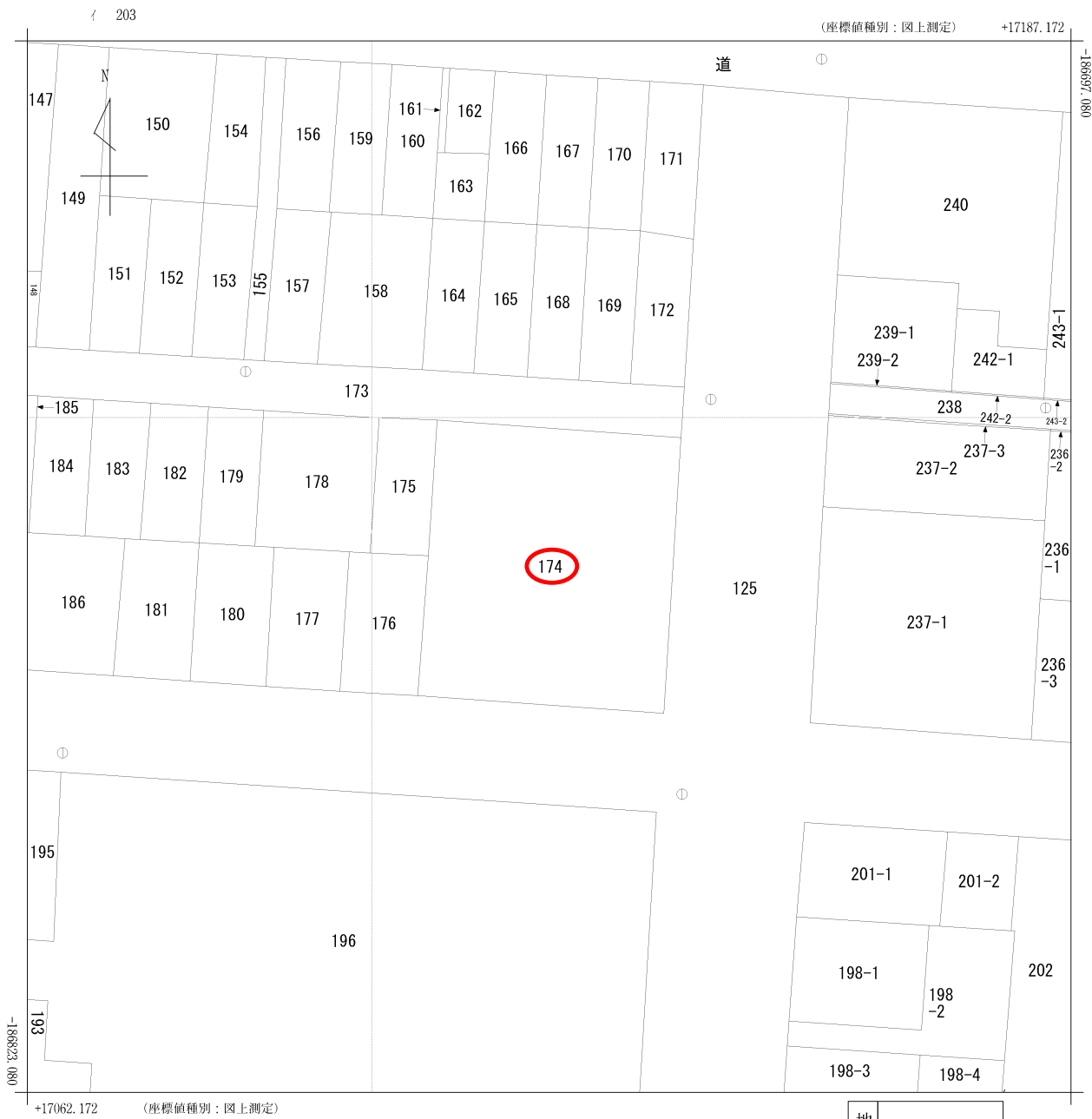
地番 (E) 174-5			
測点	Xn	Yn	(Xn+1 - Xn-1)Yn
K5	-186759.217	17110.124	-272666.936064
K1	-186775.650	17108.875	-289858.560250
U5	-186776.159	17117.111	272778.280896
U6	-186759.714	17118.315	290018.492730
	倍面積		271.277312
	面積		135.6386560
	地積		135.63 m ²
	坪数		41.02

合計地積 966.98 m²

土地の所在：塩竈市港町二丁目 174番地内



*境界標の種類	
コン杭	コンクリート杭
プレート	メタルプレート
ブラ杭	プラスチック杭
鉄	金属鉄
(既)	既設境界標
(復)	復元境界標



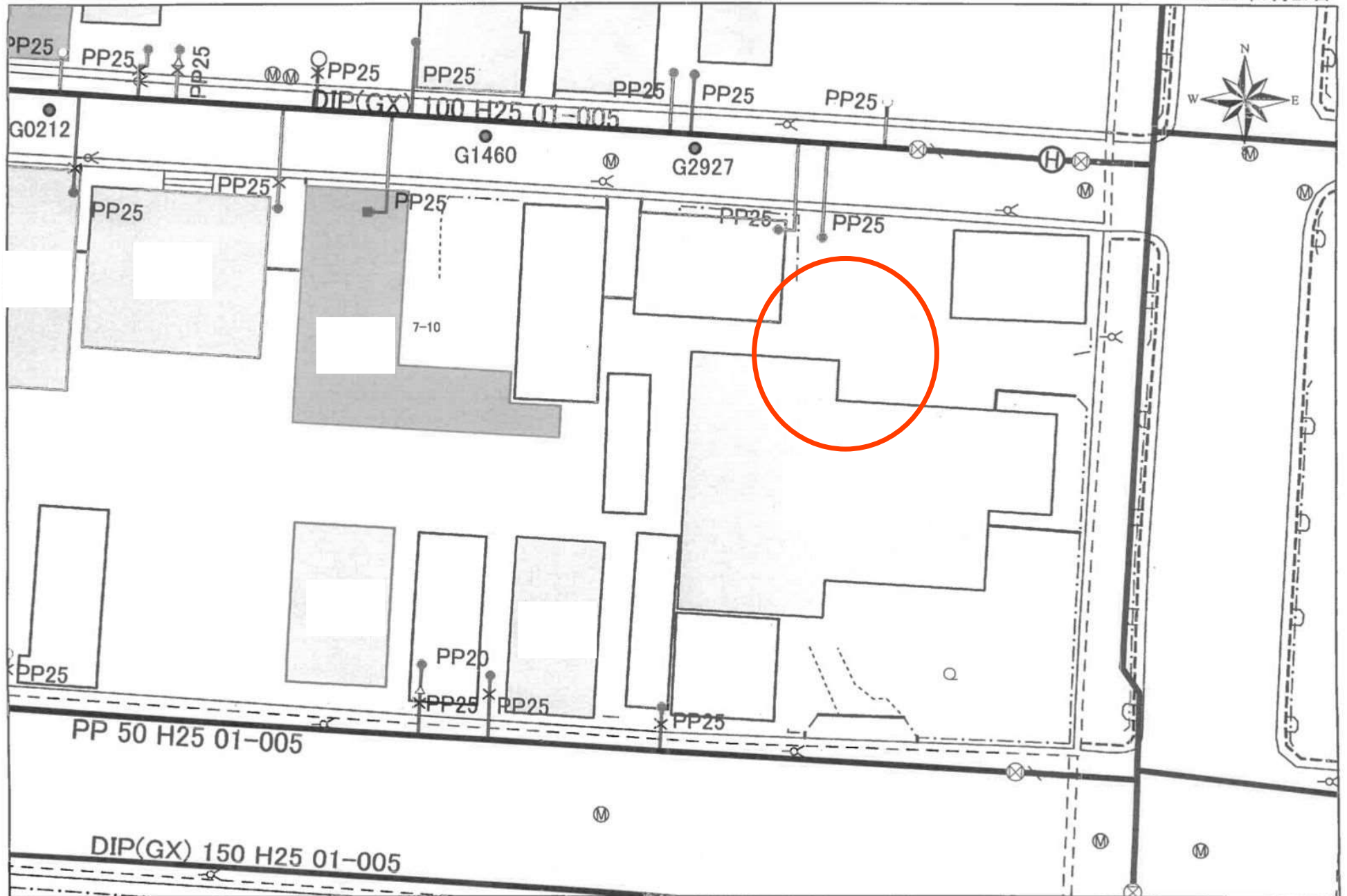
(注) 国土交通省国土地理院が公表した座標補正パラメータ(touhokutaiheiyouoki2011.par)による修正がされています。

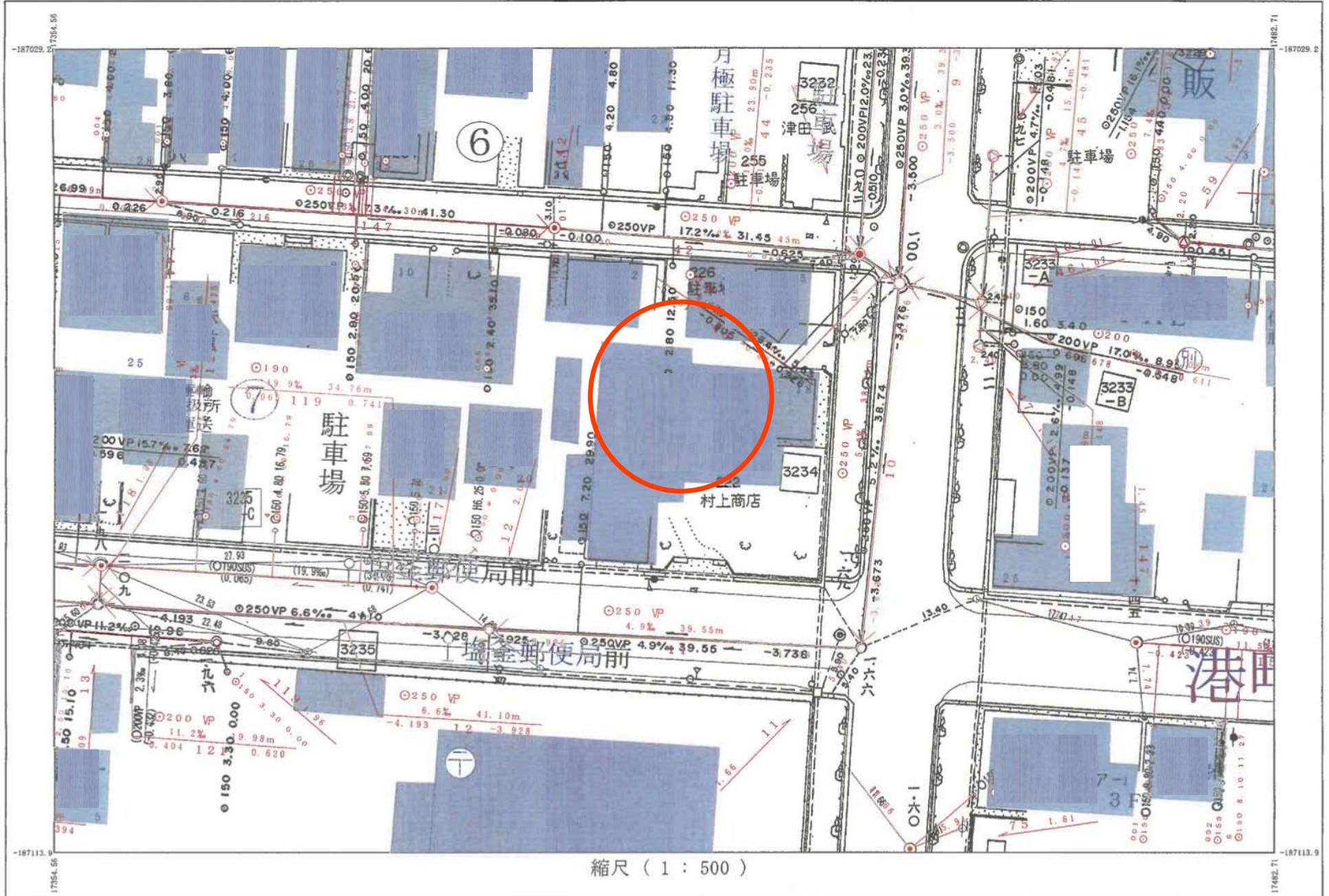
地番区域見出
港町2丁目

請求部分	所在	塩竈市港町二丁目				地番	174番			
出力縮尺	1/500	精度区分	甲三	座標系番号又は記号	X	分類	地図(法第14条第1項)		種類	地籍図
作成年月日	昭和53年3月			備付年月日(原図)	昭和54年8月6日		補事項			

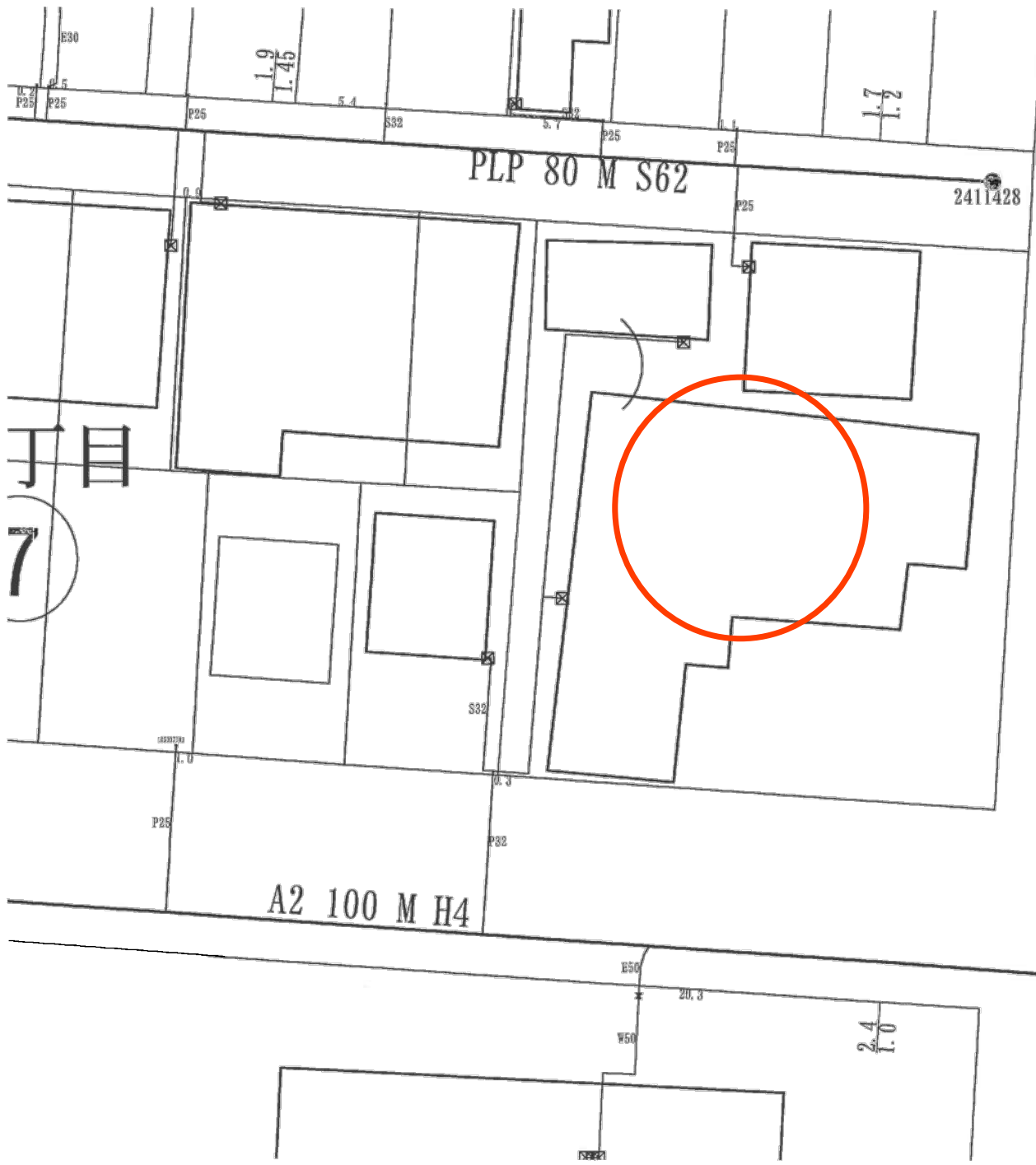
水道施設管理台帳

2023年3月27日

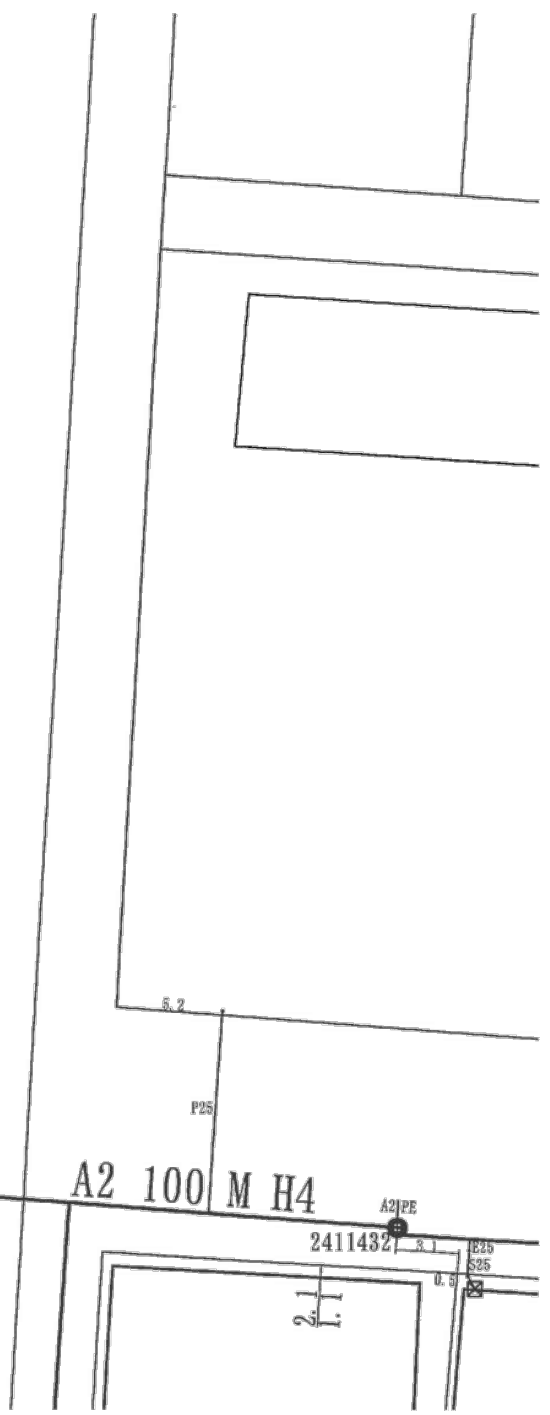


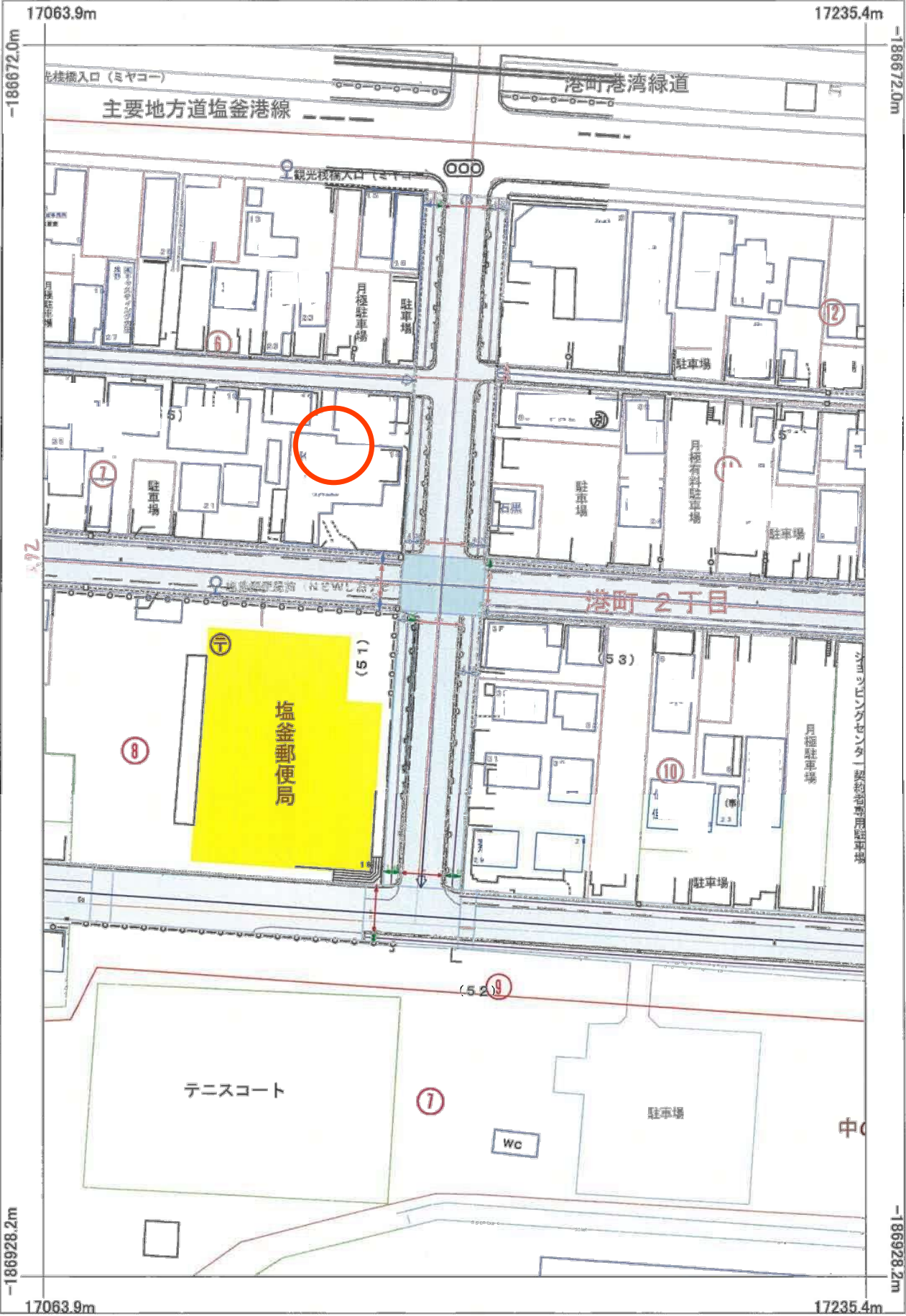


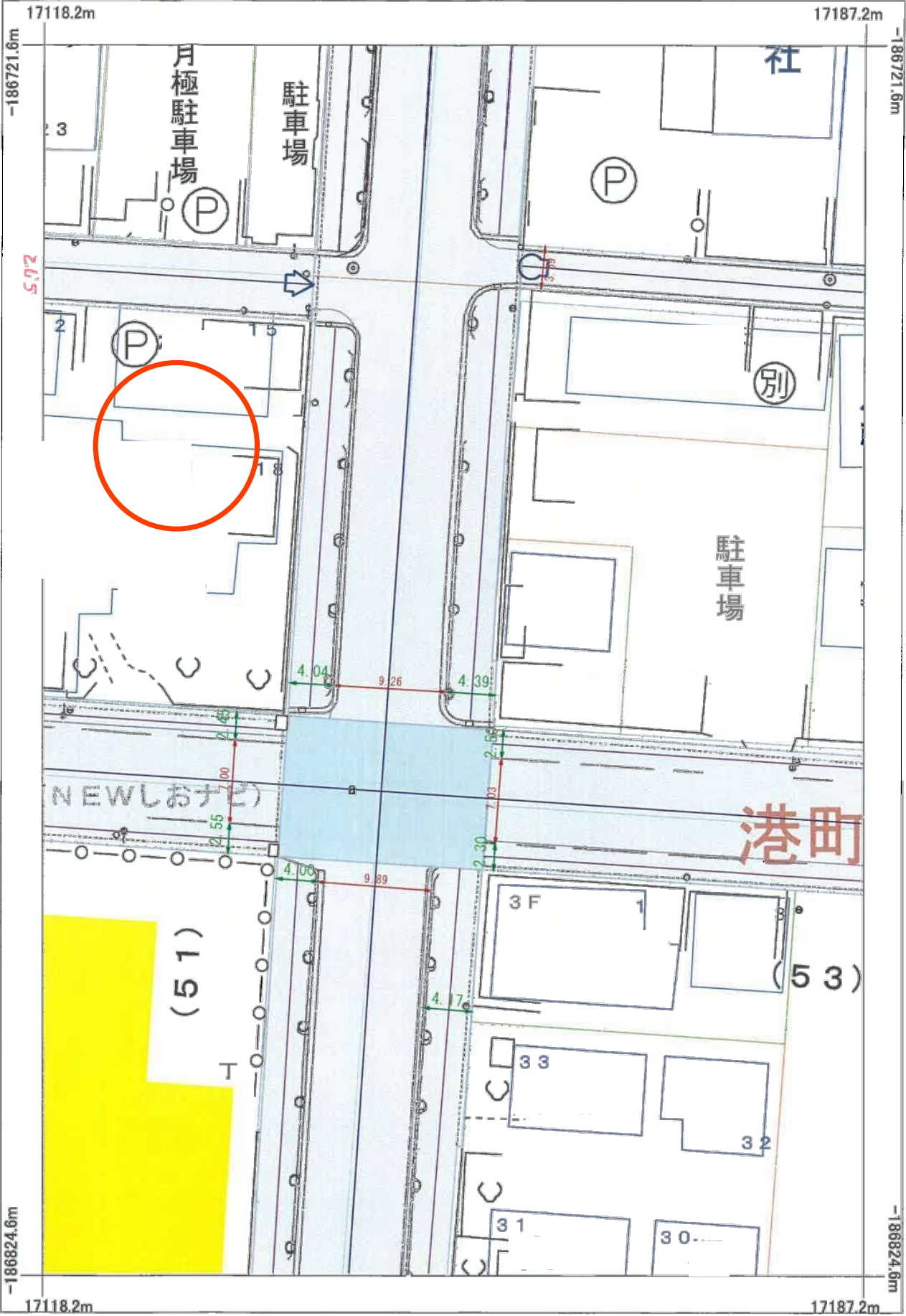
縮尺 (1 : 500)



丁目
7









買付証明書

取り纏め業者： 株式会社 ユカリエ 殿

※A3サイズで印刷してください。

■ 物件概要

【土地】 地番：
地積： m² 坪
地目：

【建物】家屋番号：
種類： 構造：
床面積： m²

■ 買付証明書をご提出いただくお客様への確認事項 ↓ 左記の説明を確認した後に、以下にチェック及び金額・日付等の記載をお願いいたします。 ↓

- (1) **ご購入をされるご本人の直筆にて**ご記入いただきますようお願いいたします。
ご本人の直筆でないもの、押印のない場合は無効となる場合があります。
- (2) 本紙をご提出いただけるのは「**本物件の契約を前提としている方**」に限ります。
購入意思が固まっていない場合はご提出をご遠慮ください。
- (3) **本紙の提出にあたり、以下(ア)～(エ)の可能性あることをご了承ください。**
(ア) 売主より、売却を断られる可能性があること。
(イ) 指値の場合、第三者から定価(満額)またはより好条件での買付証明書が提出された場合に、優先権が変わる可能性があること。
(ウ) 定価(満額)の場合、第三者からより好条件での買付証明書が提出された場合に、優先権が変わる可能性があること。
(エ) その他、売主より何らかの契約条件が追加される可能性があること。
- (4) 本紙にご記入いただいた売買金額にて売主が合意した場合、右記記載の売買金額にてご契約いただきます。
それ以降の値引き交渉等は一切受け付けられませんのでご注意ください。
- (5) 手付金の額は、購入金額の「5%」を基準とした上で、ご提示をお願いいたします。
手付金は事前に売主指定口座にお振込みお願い致します。
- (6) **本紙の有効期限は、記入日から2週間となります。**買主様の都合により未契約のまま、有効期限を超過した場合、通告なしに第三者へ売却する可能性がある事をご了承ください。
- (7) 建築予定ハウスメーカーについて教えてください。
- (8) 住宅融資をご利用される場合は、契約日までに下記書類の提出をお願いいたします。
(ア) 金融機関発行による融資承認書(事前可)
(イ) (ア)が無い場合、事前融資申し込み書の写し及び既存借入状況の告知
未申告の既存借入を理由とする融資不承認時の解約には、融資特約は適用されないものとします。
- (9) 住宅融資のご利用をご希望で、正式承認を取得していない場合には、過去3年以内の病歴及び健康状態に関する内容(現在含む)の告知をお願いいたします。
- (10) 引渡日は、本買付証明書のご提出日から二ヶ月以内を基準としております。
事情があって基準に満たない場合は事前に相談をお願い致します。
- (11) ご契約前・お引渡し前に地盤調査・現地調査に入る場合、下記を条件とさせていただきます。
(ア) 調査による近隣トラブルが発生した場合、買主様の責任と負担において解決する事
(イ) 売主が調査データを求めた場合、データを提出する事
(ウ) 調査日時の3日前までに売主に報告する事
- (12) 本物件及び本物件上に建築する建物に関する登記申請手続(司法書士に依頼する所有権移転・抵当権設定)について、売主指定業者に依頼することを承諾します。
- (1) 了承し、直筆で記入している。
- (2) 契約を前提としており、契約希望日を下記の通り提示する。
売買契約希望日： 令和 年 月 日
 契約を前提としているが、進める為の諸条件で下記の不確定要素がある。
※該当するものを○印で囲ってください。
【不確定要素】
(・建築プランが固まってない ・ハウスメーカーが決まっていない)
(・現地確認が出来ていない ・他の物件も並行検討している ・他()
- (3) 左記(ア)～(エ)について了承し、下記に購入額を提示する。
売買金額： 円
- (4) 了承し、本紙を提出する。
- (5) 了承した上で、下記金額を提示する。
契約手付金 円
- (6) 了承し、本紙を提出する。
- (7) () ・ 未定 ・ 建築予定無し
- (8) 了承し、本紙を提出する。
 住宅融資を利用しない。
【借入予定銀行及び借入希望額】
銀行 支店 借入希望額 万円
- (9) 応 否
 告知事項無し 告知事項有り()
- (10) 了承した上で、引渡希望日を下記の通り提示する。
引渡希望日： 令和 年 月 日
- (11) 応 否
- (12) 司法書士 応 否

私は、上記(1)～(12)についてすべて了承した上で、本紙を提出いたします。

令和 年 月 日

住所：

氏名：

Ⓜ

TEL：