

# 売地

閑静な住宅街！  
長命ヶ丘小学校まで徒歩10分！  
お子様の通学にも安心。  
お好きなハウスメーカーで建築できます♪

土地面積 実測 250.90㎡

現況

更地

引渡可能時期

相談



## チェックポイント！

●都市ガス ●電気 ●上水道 ●下水道

この図面は物件情報の一部を抜粋して掲載しております。(現況優先) 入居日・引渡日変更や付帯条件、別途料金等が発生する場合がありますのでご確認ください。

最適用途	住宅用地		
最寄駅	バス停「長命ヶ丘市民センター前」		
土地面積	実測 250.90㎡	私道面積 (共有持分)	
価格	2,400万円	坪単価	@31.63万円

物件所在地	宮城県仙台市泉区長命ヶ丘4丁目		
交通	J R 仙山線 北山駅 徒歩52分		
	バス停 長命ヶ丘市民センター前 徒歩4分		
土地権利	所有権	地目	宅地
都市計画	市街化区域	用途地域	1種低層
建ぺい率	40%	容積率	60%
他の法令上の制限			
地勢			
建築条件			
現況	更地		
引渡し (可能時期/方法)	相談 / 更地渡し		
開発許可 等番号			
接道状況 (角地・間口)	南東6.1m 接面15.1m		
設備	都市ガス, 電気, 上水道, 下水道		
備考			

# 株式会社ユカリエ

宮城県知事免許(2)第6197号 〒984-0030 宮城県仙台市若林区荒井東1丁目6-6

☎ 0120-954-132 fax 022-774-2026 定休日: 水曜日・日曜日・祝日 年末年始、GW、夏季休暇

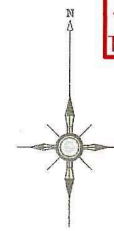
■物件担当者: 橋本 理沙 (080-4639-9521)

■取引態様: 専任媒介

infosheet 物件番号 69827866031

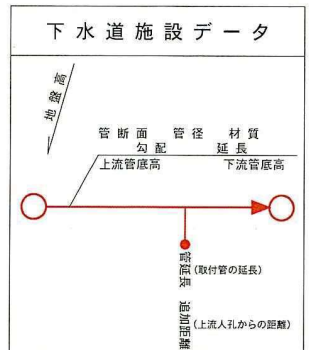
at home

仙台市下水道施設平面図

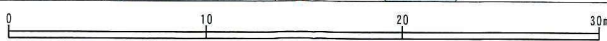


1. 本図面は、下水道改良工事や道路工事等により、現況と整合しない場合があります。詳細については現地での確認をお願いします。
2. 当局の許可なく複製することを、禁じます。

凡 例	
	合流区域
	合流施設
	汚水施設
	雨水施設



縮尺 1:250



仙台市建設局

2022年9月30日 出図

仙台市水道局 戸番図



名称	表示
仕切弁	
消火栓	
空気弁	
片落管	
メータ	
止水栓	
キャップ	
管径	線種
400mm 以上	
350mm	
300mm	
250mm	
200mm	
150mm	
100mm	
75mm	
50mm	
50mm 未満	

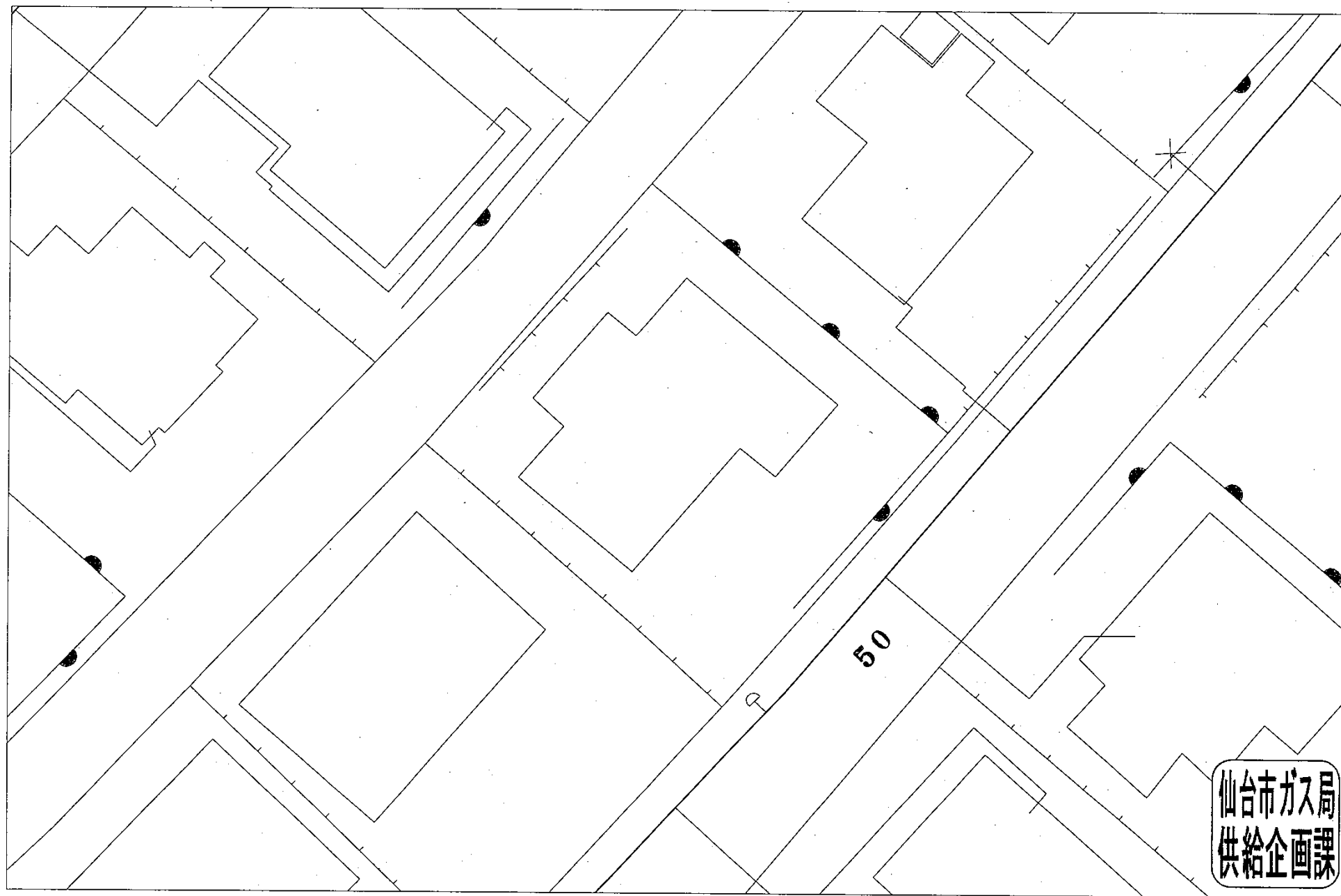
・本図面は、維持管理を目的とした水道の給配水管情報の図面となります。  
 地籍簿等の現地と異なる場合がありますので、この情報とは別に現地での調査を実施してください。

・なお、本図面の利用により生じた損害や不利益、また第三者との間に生じた紛争については、水道局は一切責任を負いません。

・地図及びそれに関連する情報は、著作権法等により保護されています。  
 無断複製、改変等はできません。

・仙台市、多摩田市、利府町、七ヶ浜町、各取市、川崎町地形図について  
 測量法に基づく国土地理院長承認（使用）R 3J16 228

仙台市水道局 戸番図	
縮尺	1:600
出図年月日	令和 4 年 9 月 30 日



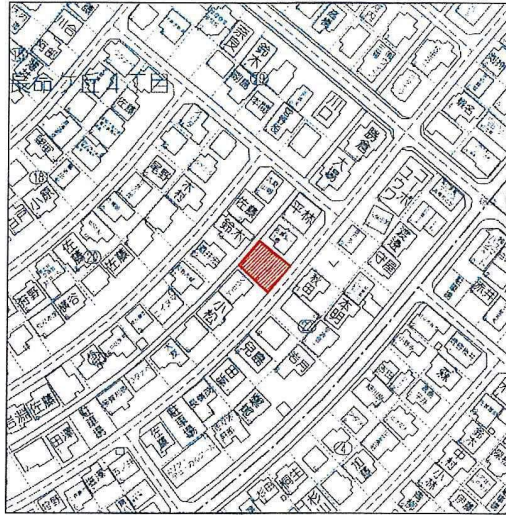
仙台市ガス局  
供給企画課

受付番号：M-2420

この図面は実際と異なる場合があるため十分注意して使用してください

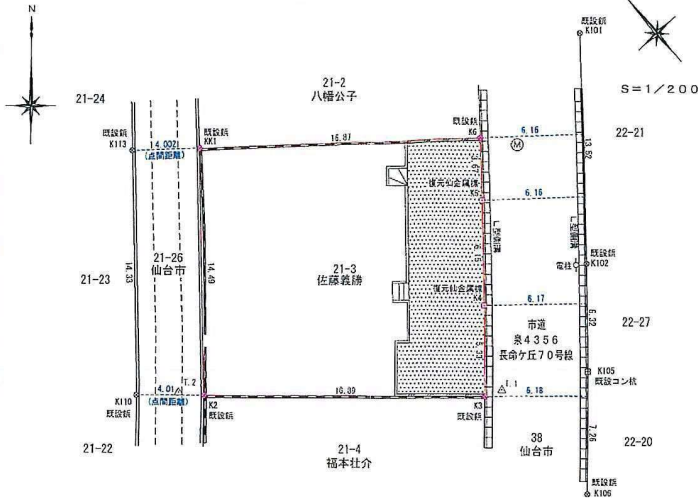
2022年9月30日

# 位置図



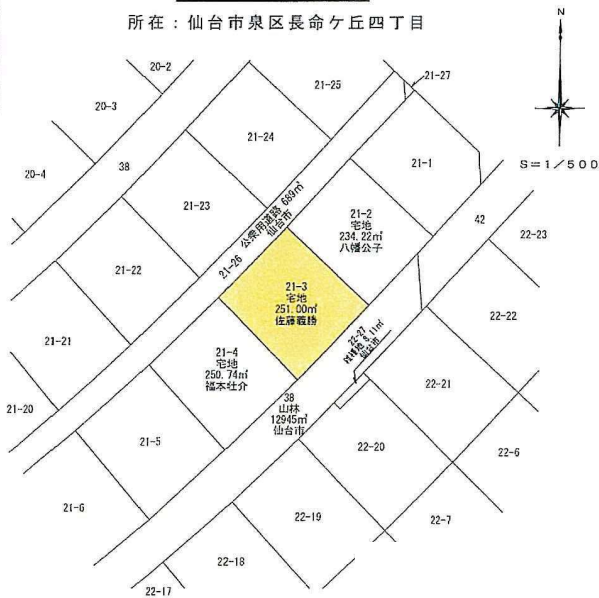
# 実測平面図

所在：仙台市泉区長命ヶ丘四丁目



# 公図写

所在：仙台市泉区長命ヶ丘四丁目



座標求積表

地番	21-3			
測点	$X_n$	$Y_n$	$(X_{n+1} - X_n - 1)Y_n$	距離
K6	-187440.651	389.788	-5315.243398	3.67
K5	-187443.471	384.416	-2919.164176	6.15
K4	-187448.166	384.462	-3350.201868	5.33
K3	-187452.185	389.949	-2775.213465	16.89
K2	-187440.881	369.393	8220.689795	14.49
KK1	-187429.870	377.817	65.897910	16.67
積面積				-501.808471
面積				250.9042355
地積				250.90 m <sup>2</sup>

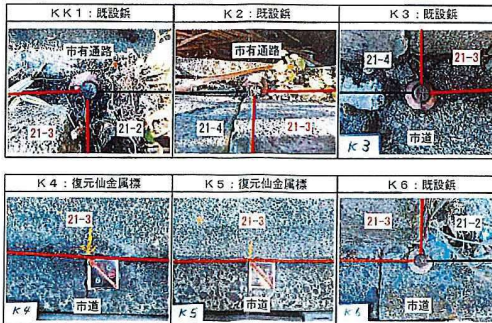
座標一覧表

測点名	X座標	Y座標
K101	-187440.051	399.324
K102	-187450.437	390.857
K105	-187455.222	386.527
K106	-187460.639	381.687
K110	-187438.188	365.417
K113	-187427.307	374.743

凡例	
田	コンクリート杭
口	金目標
⊗	プラスチック杭
⊙	鉄
○	目撃点
△	基準点、多角点

測地系	世界測地系(測地成果2011)
座標系	文系
測量年月日	令和6年1月9日

測地系	世界測地系・測地成果2011(管理者により設定)		
既知点の名称及び座標値	X座標	Y座標	備考
Z4490	-187419.978	414.811	街区補助点
Z4491	-187383.887	437.873	街区補助点
T.1	-187452.578	381.974	測量多角点
T.2	-187438.725	367.434	測量多角点



# 買付証明書

取り纏め業者: 株式会社 ユカリエ 殿

※A3サイズで印刷してください。

## ■ 物件概要

【土地】 地番: \_\_\_\_\_  
地積: \_\_\_\_\_ m<sup>2</sup> \_\_\_\_\_ 坪  
地目: \_\_\_\_\_

【建物】 家屋番号: \_\_\_\_\_  
種類: \_\_\_\_\_ 構造: \_\_\_\_\_  
床面積: \_\_\_\_\_ m<sup>2</sup>

## ■ 買付証明書をご提出いただくお客様への確認事項

- ↓ 左記の説明を確認した後に、以下にチェック及び金額・日付等の記載をお願いいたします。 ↓
- (1) **ご購入をされるご本人の直筆にて**ご記入いただきますようお願いいたします。  
ご本人の直筆でないもの、押印のない場合は無効となる場合があります。
- (2) 本紙をご提出いただけるのは「**本物件の契約を前提としている方**」に限ります。  
購入意思が固まっていない場合はご提出をご遠慮ください。
- (3) **本紙の提出にあたり、以下(ア)～(エ)の可能性あることをご了承ください。**  
(ア) 売主様より、売却を断られる可能性があること。  
(イ) 指値の場合、第三者から定価(満額)またはより好条件での買付証明書が提出された場合に、優先権が変わる可能性があること。  
(ウ) 定価(満額)の場合、第三者からより好条件での買付証明書が提出された場合に、優先権が変わる可能性があること。  
(エ) その他、売主様より何らかの契約条件が追加される可能性があること。
- (4) 本紙にご記入いただいた売買金額にて売主様が合意した場合、右記記載の売買金額にてご契約いただきます。  
それ以降の値引き交渉等は一切受け付けられませんのでご注意ください。
- (5) 手付金の額は、購入金額の「5%」を基準とした上で、ご提示をお願いいたします。
- (6) **本紙の有効期限は、記入日から2週間となります。**買主様の都合により未契約のまま、有効期限を超過した場合、通告なしに第三者へ売却する可能性がある事をご了承ください。
- (7) 住宅融資をご利用される場合は、契約日までに下記書類の提出をお願いいたします。  
(ア) 金融機関発行による融資承認書(事前可)  
(イ) (ア)が無い場合、事前融資申し込み書の写し及び既存借入状況の告知  
未申告の既存借入を理由とする融資不承認時の解約には、融資特約は適用されないものとします。
- (8) 住宅融資のご利用をご希望で、正式承認を取得していない場合には、過去3年以内の病歴及び健康状態に関する内容(現在含む)の告知をお願いいたします。
- (9) 本物件引渡日は、売主様のご希望や工事の状況などにより、変更になる可能性があることをご了承いただいた上で、ご記入いただきますようお願いいたします。
- (1)  了承し、直筆で記入している。
- (2)  契約を前提としており、契約希望日を下記の通り提示する。  
売買契約希望日: 令和 \_\_\_\_\_ 年 \_\_\_\_\_ 月 \_\_\_\_\_ 日  
 契約を前提としているが、進める為の諸条件で下記の不確定要素がある。  
※該当するものを○印で囲ってください。  
【不確定要素】  
( \_\_\_\_\_ )  
・建築プランが固まってない ・ハウスメーカーが決まっていない  
・現地確認が出来ていない ・他の物件も並行検討している ・他( \_\_\_\_\_ )
- (3)  左記(ア)～(エ)について了承し、下記に購入額を提示する。  
売買金額: \_\_\_\_\_ 円
- (4)  了承し、本紙を提出する。
- (5)  了承した上で、下記金額を提示する。  
契約手付金 \_\_\_\_\_ 円
- (6)  了承し、本紙を提出する。
- (7)  了承し、本紙を提出する。  
 住宅融資を利用しない。  
【借入予定銀行及び借入希望額】  
 \_\_\_\_\_ 銀行 \_\_\_\_\_ 支店 \_\_\_\_\_ 借入希望額 \_\_\_\_\_ 万円
- (8)  応  否  
 告知事項無し  告知事項有り( \_\_\_\_\_ )
- (9)  了承した上で、引渡希望日を下記の通り提示する。  
引渡希望日 : 令和 \_\_\_\_\_ 年 \_\_\_\_\_ 月 \_\_\_\_\_ 日

私は、上記(1)～(9)についてすべて了承した上で、本紙を提出いたします。

令和 \_\_\_\_\_ 年 \_\_\_\_\_ 月 \_\_\_\_\_ 日 住所: \_\_\_\_\_ 氏名: \_\_\_\_\_ ㊞

TEL: \_\_\_\_\_