

花園7号公園

花園5号公園

めぐみ野サッカー場 正面入口

らふらんす2  
洋食・お手頃

花園動物病院

そば処 梨郷

肉ノ目南4号公園トイレ

宝中飯店  
中華料理

鮎華  
寿司

肉ノ目南4号公園

3丁目

2丁目

ヘア stylist  
サロン プラスワン

陶樹  
陶器専門店

Google

# 売地

## 利府駅

更地渡し 1号地

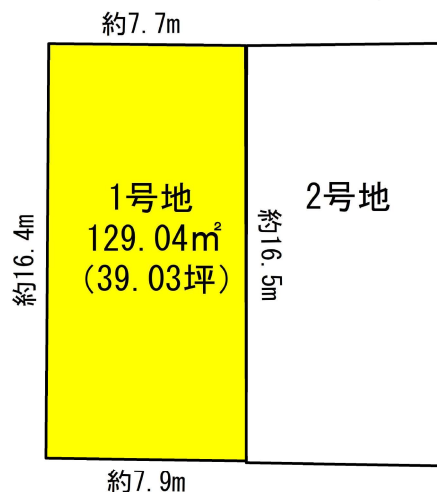
土地面積  
公簿 129.04㎡

現況  
更地

引渡可能時期  
相談

公園が充実していて、子育てに適した住環境♪  
「イオンモール新利府」に近くお買物に便利！！  
建築条件なし！  
好きなハウスメーカーで建築できます♪

- ザ・ビッグ利府青山店 約1198m
- ウエルシア利府青山店 約1198m
- 利府町立青山小学校 約1306m
- 利府町立しらかし台中学校 約1744m



物件種目	売地		
最適用途	住宅用地		
最寄駅	利府		
土地面積	公簿 129.04㎡	私道面積 (共有持分)	
価格	1,580万円	坪単価	@40.48万円

物件所在地	宮城県宮城郡利府町花園3丁目23-5		
交通	J R東北本線 利府 徒歩38分 バス8分 バス停 宮城交通「花園中央」 徒歩4分		
土地権利	所有権	地目	宅地
都市計画	市街化区域	用途地域	1種中高
建ぺい率	60%	容積率	200%
他の法令上の制限			
地勢	平坦		
建築条件			
現況	更地		
引渡し可能時期(方法)	相談/更地渡し		
開発許可等番号			
接道状況(南地・開口)	北18.0m 公道 接面7.7m		
設備	都市ガス		
備考			

この図面は物件情報の一部を抜粋して掲載しております。(現況優先)  
入居日・引渡日変更や付帯条件、別途料金等が発生する場合がありますのでご確認ください。

at home

infosheet 物件番号 69821381054

宮城県知事免許(2)第6197号 〒984-0030 宮城県仙台市若林区荒井東1丁目6-6

## 株式会社ユカリエ

TEL: 0120-954-132 FAX: 022-774-2026 定休日: 水曜日・日曜日・祝日 年末年始、GW、夏季休暇 物件担当者: 原田 聡子 (070-1210-8868)



ユカリエ物件情報、詳細はコチラ

作成日: 2024年4月25日  
上記日付より以前に作成した広告は無効となります。

■取引態様: 売主

(当方不払)

# 分筆予定図

土地の所在: 宮城県利府町花園三丁目23番5



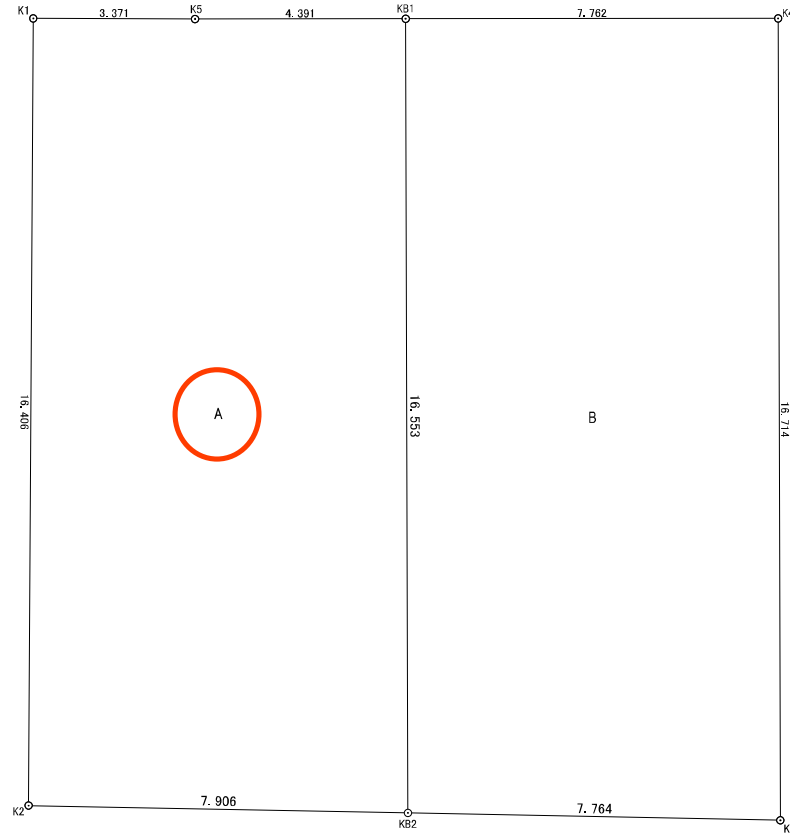
S=1: 100

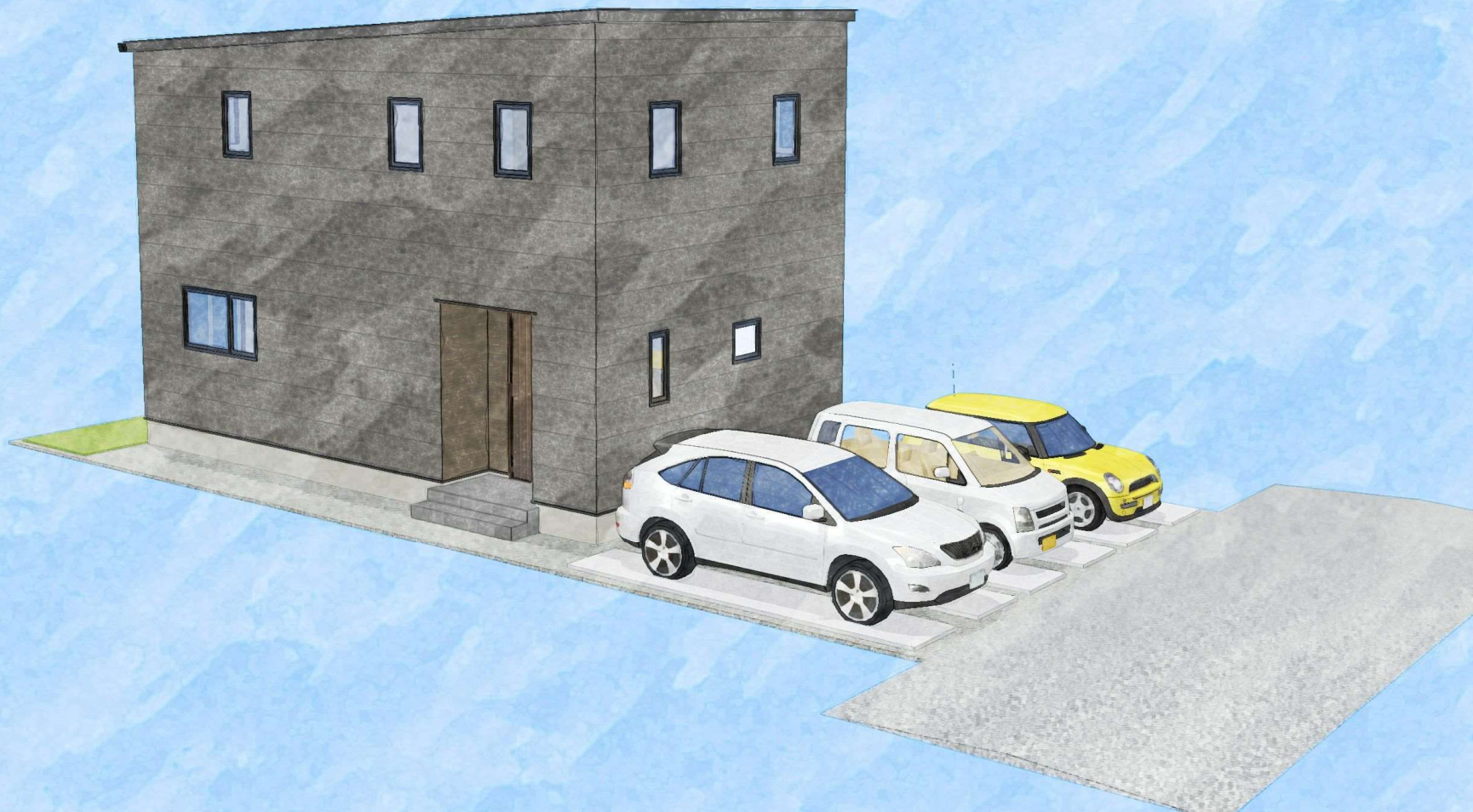
座標求積表

地番	A		
測点	X <sub>n</sub>	Y <sub>n</sub>	(X <sub>n+1</sub> - X <sub>n-1</sub> )Y <sub>n</sub>
K1	-184041.643	12399.234	-206397.649164
K2	-184057.233	12404.343	-164134.266576
KB2	-184054.875	12411.889	223947.713227
KB1	-184039.190	12406.598	177265.472224
K5	-184040.587	12402.435	-30423.173055
	倍面積		258.096656
	面積		129.0483280
	地積		129.04 m <sup>2</sup>

地番	B		
測点	X <sub>n</sub>	Y <sub>n</sub>	(X <sub>n+1</sub> - X <sub>n-1</sub> )Y <sub>n</sub>
KB1	-184039.190	12406.598	-225216.973494
KB2	-184054.875	12411.889	-165934.544041
K3	-184052.559	12419.300	225447.552900
K4	-184036.722	12413.957	165962.191133
	倍面積		258.226498
	面積		129.1132490
	地積		129.11 m <sup>2</sup>

合計 258.1615770





※参考イメージ



※参考イメージ



# 買付証明書

取り纏め業者： 株式会社 ユカリエ 殿

※A3サイズで印刷してください。

## ■ 物件概要

【土地】 地番：  
地積： m<sup>2</sup> 坪  
地目：

【建物】家屋番号：  
種類： 構造：  
床面積： m<sup>2</sup>

## ■ 買付証明書をご提出いただくお客様への確認事項 ↓ 左記の説明を確認した後に、以下にチェック及び金額・日付等の記載をお願いいたします。 ↓

- (1) **ご購入をされるご本人の直筆にて**ご記入いただきますようお願いいたします。  
ご本人の直筆でないもの、押印のない場合は無効となる場合があります。
- (2) 本紙をご提出いただけるのは「**本物件の契約を前提としている方**」に限ります。  
購入意思が固まっていない場合はご提出をご遠慮ください。
- (3) **本紙の提出にあたり、以下(ア)～(エ)の可能性あることをご了承ください。**  
(ア) 売主より、売却を断られる可能性があること。  
(イ) 指値の場合、第三者から定価(満額)またはより好条件での買付証明書が提出された場合に、優先権が変わる可能性があること。  
(ウ) 定価(満額)の場合、第三者からより好条件での買付証明書が提出された場合に、優先権が変わる可能性があること。  
(エ) その他、売主より何らかの契約条件が追加される可能性があること。
- (4) 本紙にご記入いただいた売買金額にて売主が合意した場合、右記記載の売買金額にてご契約いただきます。  
それ以降の値引き交渉等は一切受け付けられませんのでご注意ください。
- (5) 手付金の額は、購入金額の「5%」を基準とした上で、ご提示をお願いいたします。  
手付金は事前に売主指定口座にお振込みお願い致します。
- (6) **本紙の有効期限は、記入日から2週間となります。**買主様の都合により未契約のまま、有効期限を超過した場合、通告なしに第三者へ売却する可能性がある事をご了承ください。
- (7) 建築予定ハウスメーカーについて教えてください。
- (8) 住宅融資をご利用される場合は、契約日までに下記書類の提出をお願いいたします。  
(ア) 金融機関発行による融資承認書(事前可)  
(イ) (ア)が無い場合、事前融資申し込み書の写し及び既存借入状況の告知  
未申告の既存借入を理由とする融資不承認時の解約には、融資特約は適用されないものとします。
- (9) 住宅融資のご利用をご希望で、正式承認を取得していない場合には、過去3年以内の病歴及び健康状態に関する内容(現在含む)の告知をお願いいたします。
- (10) 引渡日は、本買付証明書のご提出日から二ヶ月以内を基準としております。  
事情があって基準に満たない場合は事前に相談をお願い致します。
- (11) ご契約前・お引渡し前に地盤調査・現地調査に入る場合、下記を条件とさせていただきます。  
(ア) 調査による近隣トラブルが発生した場合、買主様の責任と負担において解決する事  
(イ) 売主が調査データを求めた場合、データを提出する事  
(ウ) 調査日時の3日前までに売主に報告する事
- (12) 本物件及び本物件上に建築する建物に関する登記申請手続(司法書士に依頼する所有権移転・抵当権設定)について、売主指定業者に依頼することを承諾します。
- (1)  了承し、直筆で記入している。
- (2)  契約を前提としており、契約希望日を下記の通り提示する。  
売買契約希望日： 令和 年 月 日  
 契約を前提としているが、進める為の諸条件で下記の不確定要素がある。  
※該当するものを○印で囲ってください。  
【不確定要素】  
( ・建築プランが固まってない ・ハウスメーカーが決まっていない )  
( ・現地確認が出来ていない ・他の物件も並行検討している ・他( )
- (3)  左記(ア)～(エ)について了承し、下記に購入額を提示する。  
売買金額： 円
- (4)  了承し、本紙を提出する。
- (5)  了承した上で、下記金額を提示する。  
契約手付金 円
- (6)  了承し、本紙を提出する。
- (7) ( ) ・ 未定 ・ 建築予定無し
- (8)  了承し、本紙を提出する。  
 住宅融資を利用しない。  
【借入予定銀行及び借入希望額】  
銀行 支店 借入希望額 万円
- (9)  応  否  
 告知事項無し  告知事項有り( )
- (10)  了承した上で、引渡希望日を下記の通り提示する。  
引渡希望日： 令和 年 月 日
- (11)  応  否
- (12) 司法書士  応  否

私は、上記(1)～(12)についてすべて了承した上で、本紙を提出いたします。

令和 年 月 日

住所：

氏名：

Ⓜ

TEL：