





売地

館腰駅

更地渡し 1号地

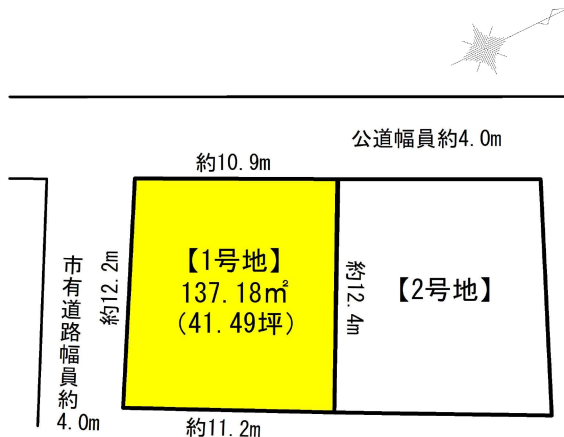
土地面積
137.18㎡

現況
更地

引渡可能時期
相談

2路線利用可能♪
名取市立館腰小学校徒歩8分！
お子様の通学にも安心♪
建築条件なし！
お好きなハウスメーカーで建築できます♪

- ヨークベニマル名取愛島店 約1362m
- ファミリーマート名取が丘店 約636m
- 名取市立館腰小学校 約618m
- 名取市立第一中学校 約1425m



- 分筆登記完了後のお引渡しとなります。面積の差異が生じる場合がございます、ご了承ください。
- 本物件に伴う登記申請業務（移転登記・設定登記等）は、売主指定の業者にてお願い致します。

物件種目	売地		
最適用途	住宅用地		
最寄駅	館腰		
土地面積	137.18㎡	私道面積 (共有持分)	
価格	1,150万円	坪単価	@27.72万円

物件所在地	宮城県名取市飯野坂7丁目6-18		
交通	JR東北本線 館腰 徒歩21分 JR常磐線 館腰 徒歩21分		
土地権利	所有権	地目	宅地
都市計画	市街化区域	用途地域	1種中高
建ぺい率	60%	容積率	200%
他の法令上の制限			
地勢			
建築条件			
現況	更地		
引渡し可能時期(方法)	相談/更地渡し		
開発許可等番号	無し		
接道状況(南側・西側)	北西4.0m 公道 接面10.9m 南西4.0m 接面12.2m		
設備	上水道,下水道		
備考	接道(南西側)は名取市所有の通路となり、建築基準法上の道路とはなりません。		

この図面は物件情報の一部を抜粋して掲載しております。(現況優先)
入居日・引渡日変更や付帯条件、別途料金等が発生する場合がありますのでご確認ください。

at home

infosheet 物件番号 69809742007

宮城県知事免許(2)第6197号 〒984-0030 宮城県仙台市若林区荒井東1丁目6-6

株式会社ユカリエ

TEL: 0120-954-132 FAX: 022-774-2026 定休日: 水曜日・日曜日・祝日 年末年始、GW、夏季休暇 物件担当者: 原田 聡子 (070-1210-8868)



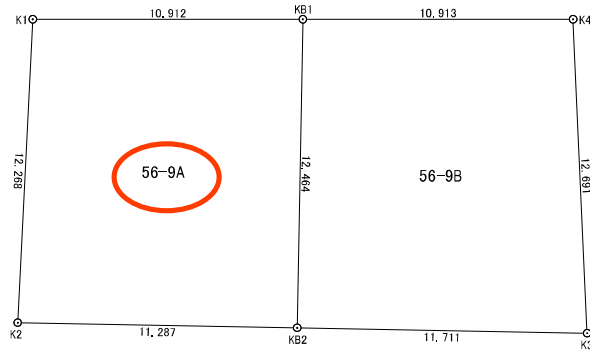
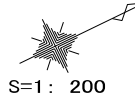
作成日: 2024年4月9日
上記日付より以前に作成した広告は無効となります。

■取引態様: 売主
(当方不払)

ユカリエ物件情報、詳細はコチラ

分筆予定図

土地の所在：名取市飯野坂七丁目56番9

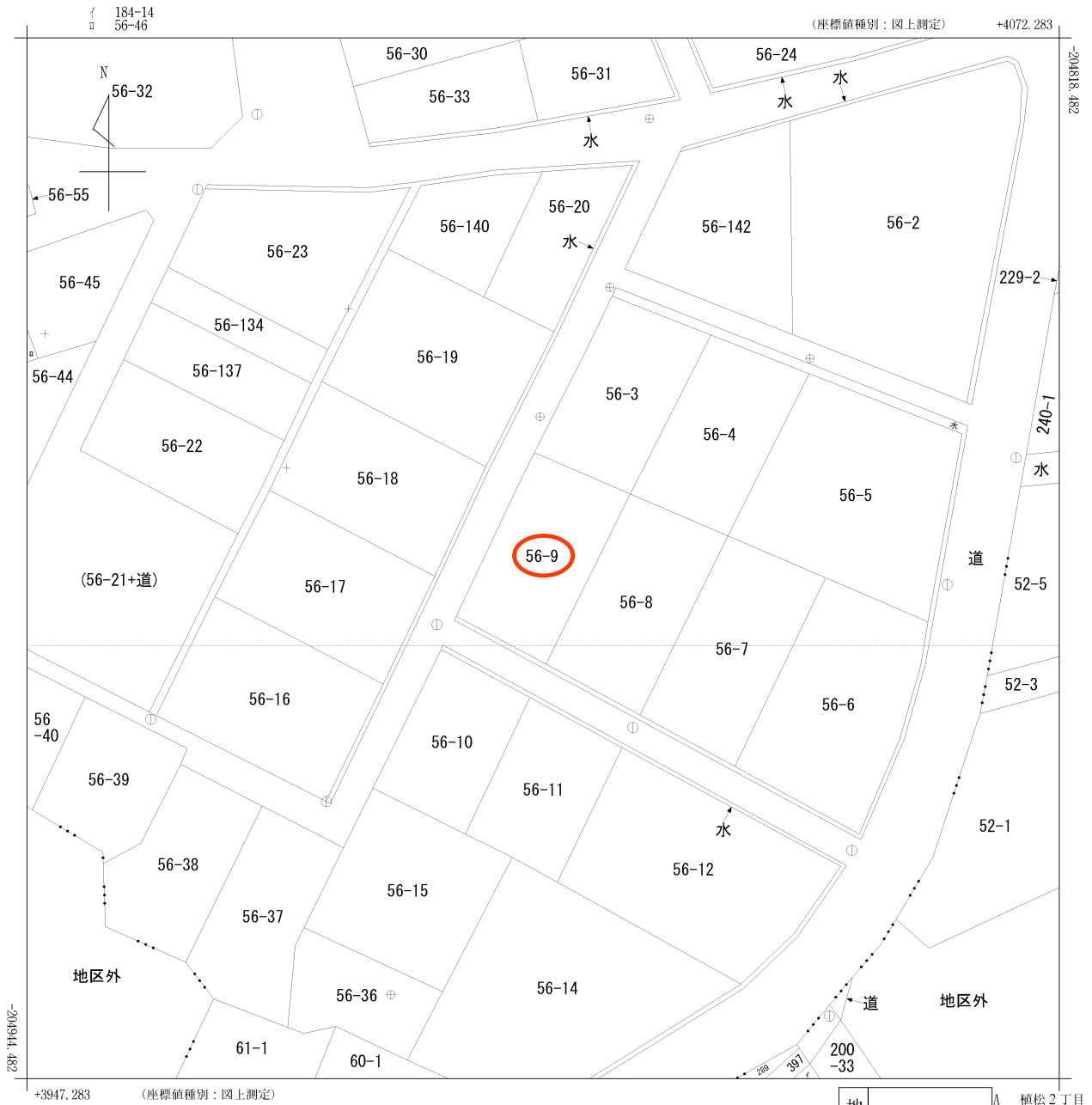


座 標 求 積 表

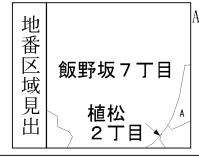
地 番	56-9A		
測 点	X _n	Y _n	(X _{n+1} - X _{n-1})Y _n
K1	-204888.502	3999.162	-62778.845076
K2	-204894.374	4009.933	16837.708667
KB2	-204884.303	4015.029	63027.925242
KB1	-204878.676	4003.908	-16812.409692
		倍 面 積	274.379141
		面 積	137.1895705
		地 積	137.18 m ²

地 番	56-9B		
測 点	X _n	Y _n	(X _{n+1} - X _{n-1})Y _n
KB1	-204878.676	4003.908	-61876.394232
KB2	-204884.303	4015.029	19360.469838
K3	-204873.854	4020.317	62129.978918
K4	-204868.849	4008.655	-19329.734410
		倍 面 積	284.320114
		面 積	142.1600570
		地 積	142.16 m ²

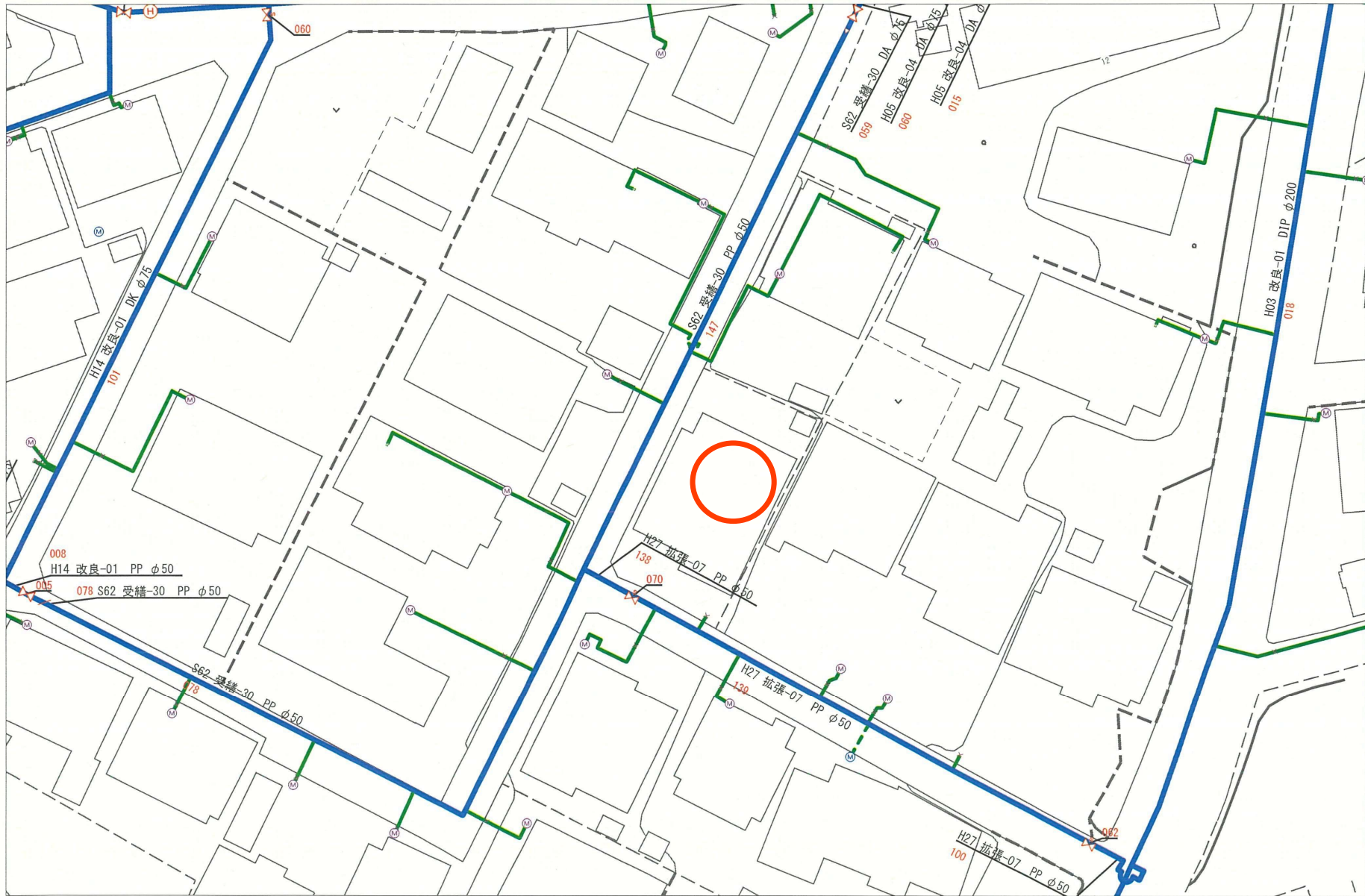
合 計 279.3496275



(注) 国土交通省国土地理院が公表した座標補正パラメータ(touhokutaihciyouoki2011.par)による修正がされています。



請求部分	所在	名取市飯野坂七丁目				地番	56番9			
出力縮尺	1/500	精度区分	甲三	座標系番号又は記号	X	分類	地図(法第14条第1項)		種類	地籍図
作成年月日	昭和50年2月			備付年月日(原図)	昭和56年10月1日		補事項			

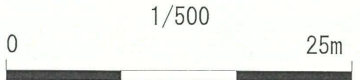
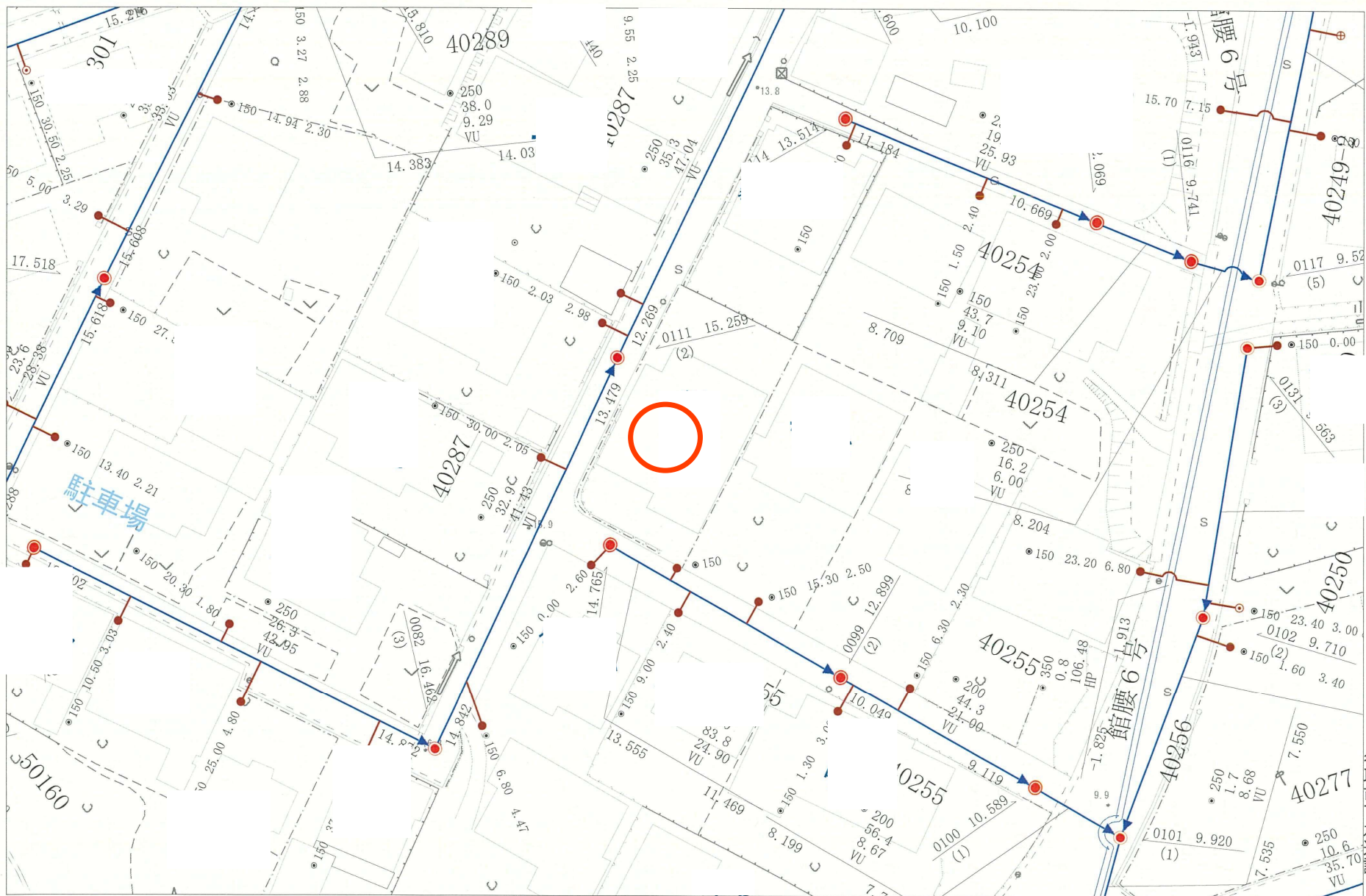


名取市水道事業所

出力年月日：2023年07月11日 13時16分42秒



(注意) この配管図は推定を含むものであり、実際の状況と異なる場合があります。
また、給水装置は所有者の届出に基づくものであり、その内容を保証するものではありません。



この写しは参考資料としてお使いください。
 また利用によって発生した損害等について、
 名取市は一切の責任を負いません。
 令和5年07月11日 名取市下水道課

名取市下水道課

