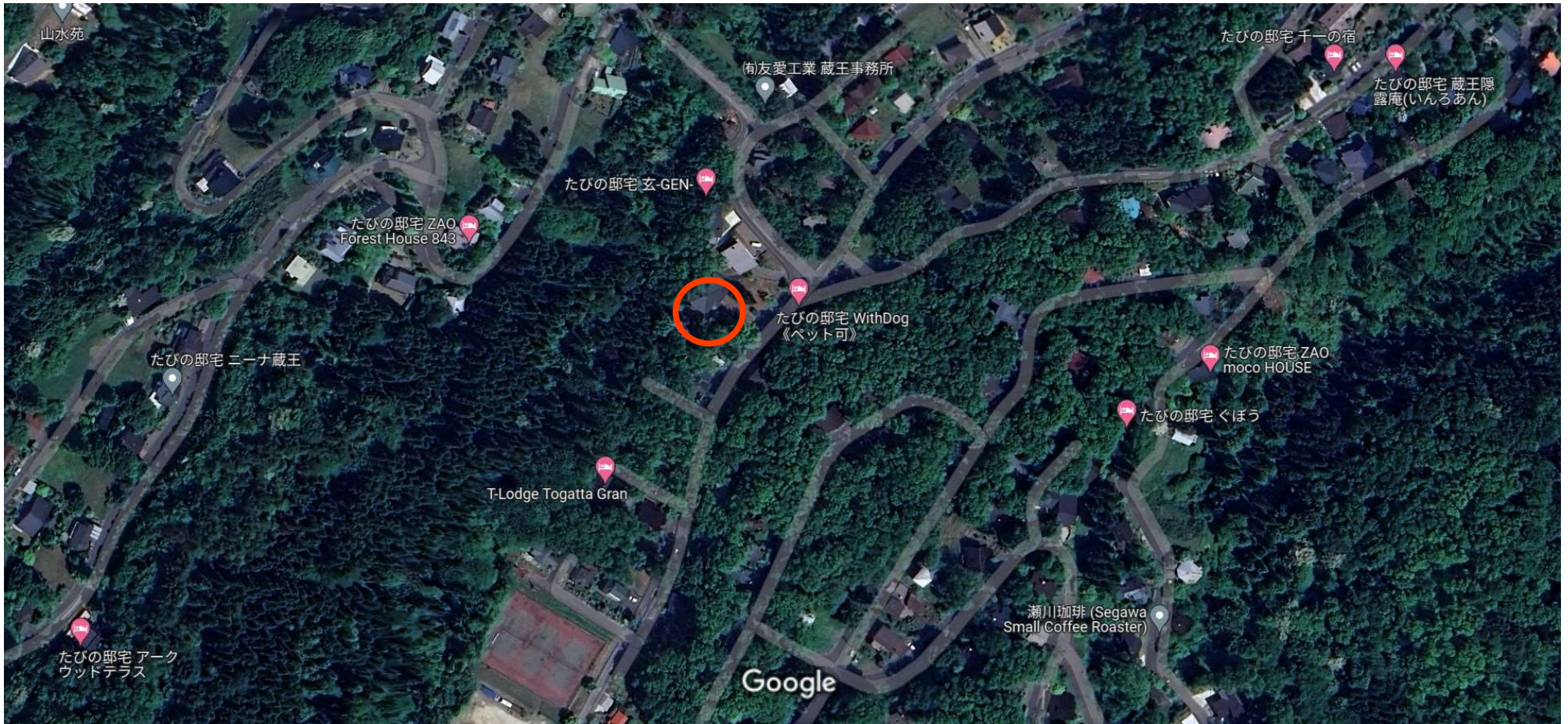
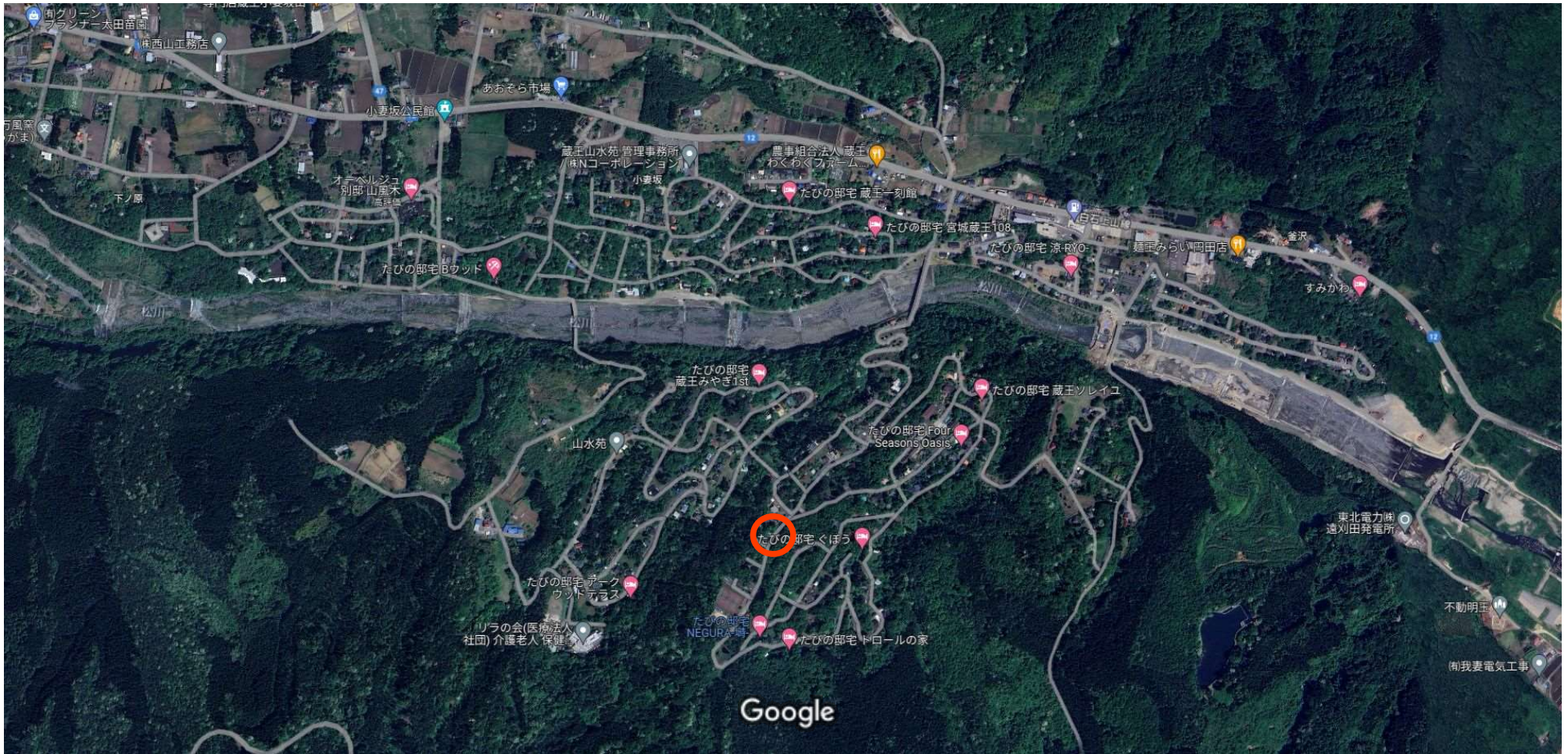


〒989-0916 宮城県刈田郡蔵王町遠刈田温泉八山4





画像 ©2024 Airbus、画像 ©2024 Airbus、CNES / Airbus、Maxar Technologies、地図データ ©2024 200 m

売戸建住宅

蔵王連峰を望む「山水苑」温泉付き別荘！居住用としてもおすすめです！

間取り

5LDK

建物面積

289.16㎡

築年月

1986年05月



チェックポイント！

この図面は物件情報の一部を抜粋して掲載しております。（現況優先）入居日・引渡日変更や付帯条件、別途料金等が発生する場合がありますのでご確認ください。

- 浴室に窓あり
- トイレ2ヶ所
- 2口コンロ
- 電気
- 上水道
- 下水道
- 浄化槽
- エアコン2台以上

所在地	刈田郡蔵王町遠刈田温泉字八山
間取タイプ	5LDK
価格	1,650万円

物件所在地	宮城県刈田郡蔵王町遠刈田温泉字八山		
交通	バス停 宮城交通「小妻坂 徒歩28分		
土地面積	公簿 830.11㎡	私道面積 (共有持分)	
	構造・規模 木造 2階建		
建物	面積	289.16㎡	
	間取内訳		
土地権利	所有権	地目	宅地
都市計画	区域外	用途地域	無指定
建ぺい率		容積率	
築年月	1986年05月	駐車場	
現況	所有者居住中	引渡可能時期	相談
建築確認番号			
接道状況 (角地・間口)	南東6.0m 私道		
設備	浴室に窓あり,トイレ2ヶ所,2口コンロ,電気,上水道,下水道,浄化槽,エアコン2台以上		
備考	新規温泉権利金：1,430,000円/購入時 (10年毎に更新料330,000円)、温泉使用料：毎月5立方メートルまで無料 (超過分は1立方メートル毎に440円)・リフォーム済みのため図面と現況が異なる場合がございます。その場合は現況を優先とさせていただきます。		

株式会社ユカリエ

宮城県知事免許 (2) 第6197号 〒984-0030 宮城県仙台市若林区荒井東1丁目6-6

☎ 0120-954-132 fax 022-774-2026 定休日：水曜日・日曜日・祝日 年末年始、GW、夏季休暇

■物件担当者：橋本 理沙 (080-4639-9521)

■取引態様：一般媒介

infosheet 物件番号 69826812032

at home



