



# 売地

## 東仙台駅

完成宅地 2号地

土地面積  
218.30㎡

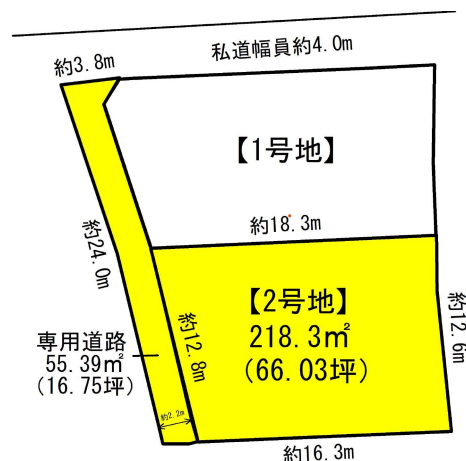
現況  
更地

引渡可能時期  
相談



仙台市立燕沢小学校まで徒歩6分！  
お子様の通学にも安心♪  
スーパー、コンビニが近くお買い物に便利！

- 西友燕沢店 約879m
- セブンイレブン仙台燕沢東店 約602m
- 仙台市立燕沢小学校 約486m
- 仙台市立西山中学校 約1448m



- 売主にて水道引込工事、宅内整地工事完了後のお引き渡しとなります。
- 専用通路の舗装工事は、建築工事完了後に売主にて行う予定です。
- 分筆登記完了後のお引渡しとなります。
- 本物件に伴う登記申請業務（移転登記・設定登記等）は、売主指定の業者にてお願い致します。
- 本物件は囲障負担がございます。

物件種目	売地		
最適用途	住宅用地		
最寄駅	東仙台		
土地面積	218.30㎡	私道面積 (共有持分)	132.00㎡ (1/13)
価格	1,950万円	坪単価	@29.53万円

物件所在地	宮城県仙台市宮城野区小鶴1丁目15-17の東側		
交通	JR東北本線 東仙台 徒歩21分		
土地権利	所有権	地目	宅地
都市計画	市街化区域	用途地域	2種中高
建ぺい率	60%	容積率	200%
他の法令上の制限			
地勢			
建築条件	無し		
現況	更地		
引渡し (可能時期/方法)	相談/更地渡し		
開発許可 等番号			
接道状況 (専道・間口)	北4.0m 私道 接面3.8m		
設備	上水道,下水道		
備考	専用通路(地積55.39㎡)も売買対象となり、併せての販売となります。		

この図面は物件情報の一部を抜粋して掲載しております。(現況優先)  
入居日・引渡日変更や付帯条件、別途料金等が発生する場合がありますのでご確認ください。

at home

infosheet 物件番号 69809741091

宮城県知事免許(2)第6197号 〒984-0030 宮城県仙台市若林区荒井東1丁目6-6

## 株式会社ユカリエ

TEL: 0120-954-132 FAX: 022-774-2026 定休日: 水曜日・日曜日・祝日 年末年始、GW、夏季休暇 物件担当者: 原田 聡子 (070-1210-8868)

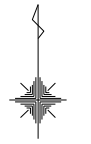


ユカリエ物件情報、詳細はコチラ

作成日: 2023年12月26日  
上記日付より以前に作成した広告は無効となります。

■取引態様: 売主  
(当方不払)

# 分筆予定図



S=1 : 200

座標求積表

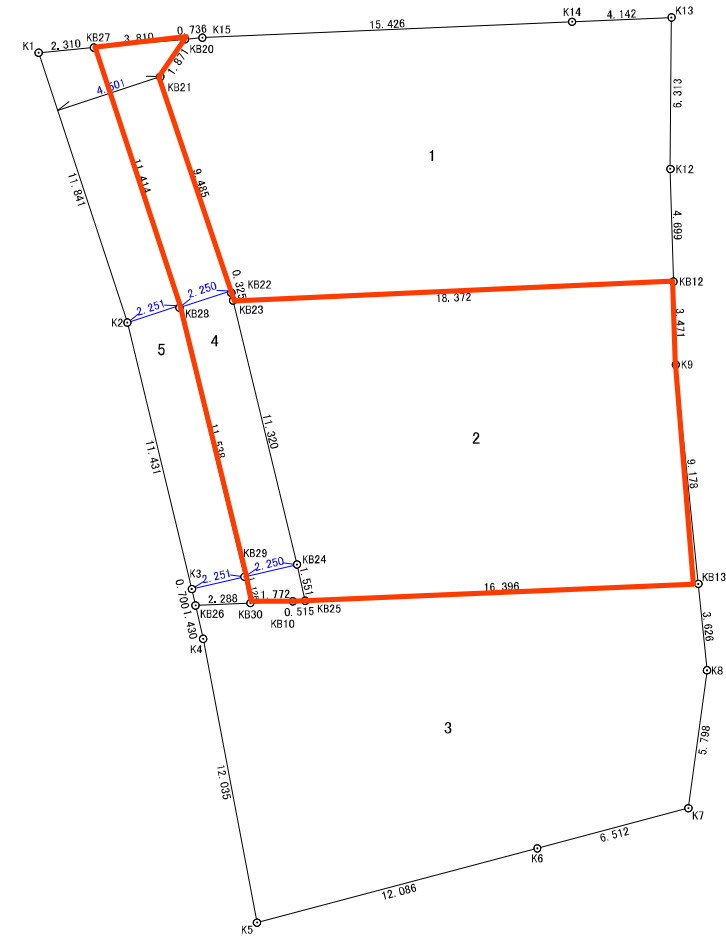
地番	1			
測点	X <sub>n</sub>	Y <sub>n</sub>	(X <sub>n+1</sub> - X <sub>n-1</sub> )Y <sub>n</sub>	
KB20	-190255.830	8250.761	-13456.991191	
KB21	-190257.394	8249.735	-87240.947625	
KB22	-190266.405	8252.697	-76972.904919	
KB23	-190266.721	8252.773	3903.561629	
KB12	-190265.932	8271.128	45375.408208	
K13	-190261.235	8270.995	91063.654950	
K13	-190254.922	8271.044	50742.854940	
K14	-190255.100	8266.906	-6952.467946	
K15	-190255.763	8251.494	-6023.590620	
		倍面積	438.577426	
		面積	219.2887130	
		地積	219.28	m <sup>2</sup>

地番	2			
測点	X <sub>n</sub>	Y <sub>n</sub>	(X <sub>n+1</sub> - X <sub>n-1</sub> )Y <sub>n</sub>	
KB23	-190266.721	8252.773	-97308.446443	
KB24	-190277.723	8255.436	-103316.781540	
KB25	-190279.236	8255.779	-6678.925211	
KB13	-190278.532	8272.160	81348.421440	
K9	-190269.402	8271.226	104217.447600	
KB12	-190265.932	8271.128	22174.894168	
		倍面積	436.610014	
		面積	218.3050070	
		地積	218.30	m <sup>2</sup>

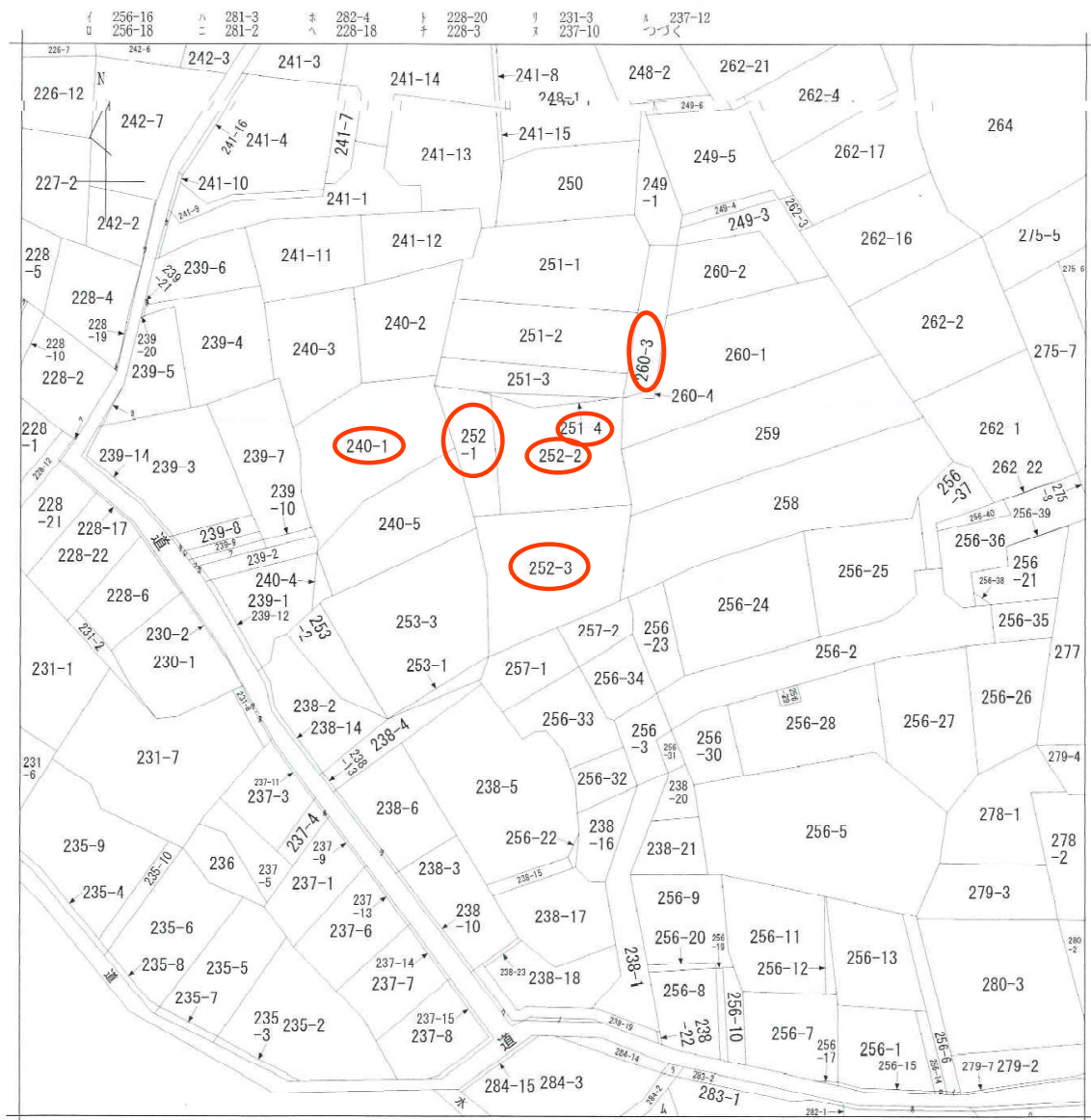
地番	3			
測点	X <sub>n</sub>	Y <sub>n</sub>	(X <sub>n+1</sub> - X <sub>n-1</sub> )Y <sub>n</sub>	
KB26	-190279.433	8251.208	-12327.304752	
K4	-190280.828	8251.524	-109068.644232	
K5	-190292.651	8253.771	-72030.659517	
K6	-190289.555	8265.454	39401.419218	
K7	-190287.884	8271.748	61343.283168	
K8	-190282.139	8272.529	77364.691208	
KB13	-190278.532	8272.160	24014.080480	
KB25	-190279.236	8255.779	-5993.695554	
KB10	-190279.258	8255.264	-809.015872	
KB30	-190279.334	8253.494	-1444.361450	
		倍面積	449.792697	
		面積	224.8963485	
		地積	224.89	m <sup>2</sup>

地番	4			
測点	X <sub>n</sub>	Y <sub>n</sub>	(X <sub>n+1</sub> - X <sub>n-1</sub> )Y <sub>n</sub>	
KB27	-190256.179	8246.967	-92300.054664	
KB28	-190267.022	8250.531	-181981.962267	
KB29	-190278.236	8253.245	-101613.952440	
KB30	-190279.334	8253.494	-8435.070868	
KB10	-190279.258	8255.264	809.015872	
KB25	-190279.236	8255.779	12672.620765	
KB24	-190277.723	8255.436	103316.781540	
KB23	-190266.721	8252.773	93404.884814	
KB22	-190266.405	8252.697	76972.904919	
KB21	-190257.394	8249.735	87240.947625	
KB20	-190255.830	8250.761	10024.674615	
		倍面積	110.789911	
		面積	55.3949555	
		地積	55.39	m <sup>2</sup>

地番	5			
測点	X <sub>n</sub>	Y <sub>n</sub>	(X <sub>n+1</sub> - X <sub>n-1</sub> )Y <sub>n</sub>	
K1	-190256.391	8244.667	-94492.128487	
K2	-190267.640	8248.365	-184425.193035	
K3	-190278.750	8251.053	-97304.668029	
KB26	-190279.433	8251.208	-4818.705472	
KB30	-190279.334	8253.494	9879.432318	
KB29	-190278.236	8253.245	101613.952440	
KB28	-190267.022	8250.531	181981.962267	
KB27	-190256.179	8246.967	87673.506177	
		倍面積	108.158179	
		面積	54.0790895	
		地積	54.07	m <sup>2</sup>
		合計	771.9641135	



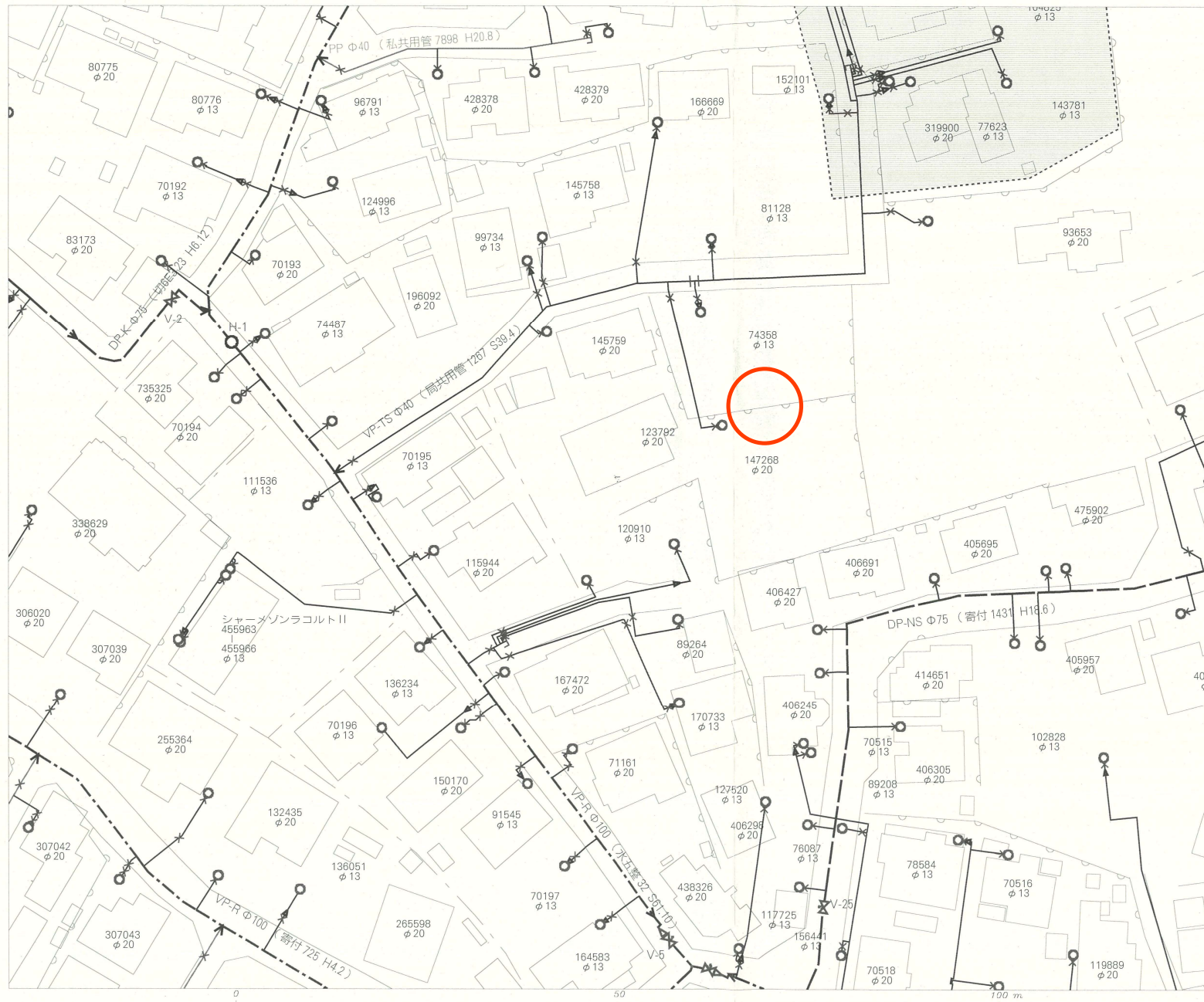
表示年月日：2023/07/04



地番区域見出  
小鶴1丁目

請求部	所在	仙台市宮城野区小鶴一丁目			地番	252番3		
出力尺	1/600	精度分	座標系 番号又は 記号	分類	地図に準ずる図面		種類	旧土地台帳附属地図
作成年月日	明治19年			備付年月日 (原図)			補記事項	

仙台市水道局 戸番図



名称	表示
仕切弁	
消火栓	
空気弁	
片落管	
メータ	
止水栓	
キャップ	
管径	線種
400mm 以上	
350mm	
300mm	
250mm	
200mm	
150mm	
100mm	
75mm	
50mm	
50mm 未満	

・本図面は、維持管理を目的とした水道の給配水管情報の図面となります。  
 掲載情報が現地と異なる場合がありますので、この情報とは別に現地での調査を実施してください。

・なお、本図面の利用により生じた損害や不利益、また第三者との間に生じた紛争については、水道局は一切責任を負いません。

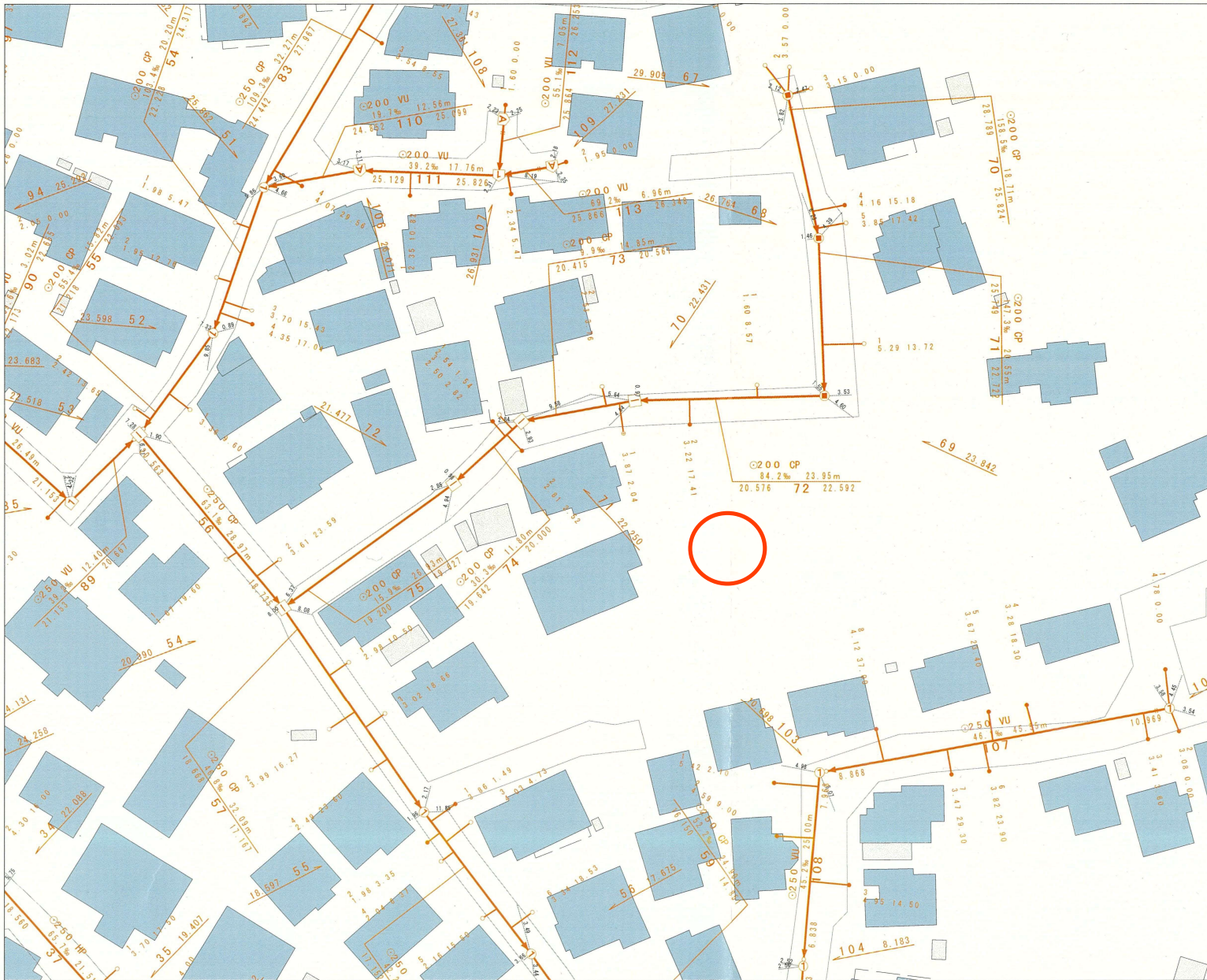
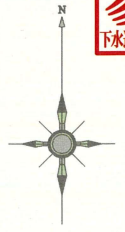
・地域及びそれに関連する情報は、著作権法等により保護されています。  
 無断複製、改変等はできません。

・宮崎市、多賀城市、利府町、七ヶ浜町、名取市、川崎町地形図について  
 測量法に基づく国土地理院長承認(使用) R3JHs 228

仙台市水道局 戸番図	
縮尺	1:500
出図年月日	令和5年7月6日

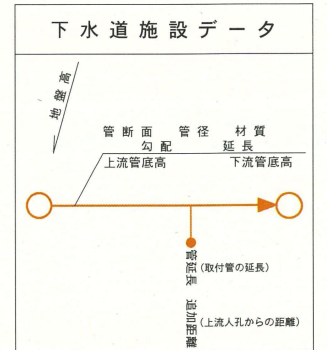
仙台市下水道施設平面図

**参考**  
下水道管理部下水道調整課



1. 本図面は、下水道改良工事や道路工事等により、現況と整合しない場合があります。詳細については現地での確認をお願いします。
2. 当局の許可なく複製することを、禁じます。

凡 例	
	合 流 区 域
	合 流 施 設
	汚 水 施 設
	雨 水 施 設



縮尺 1:500



仙台市建設局

2023年7月6日 出図





# 買付証明書

取り纏め業者: 株式会社 ユカリエ 殿

※A3サイズで印刷してください。

## ■ 物件概要

【土地】 地番: \_\_\_\_\_  
地積: \_\_\_\_\_ m<sup>2</sup> \_\_\_\_\_ 坪  
地目: \_\_\_\_\_

【建物】 家屋番号: \_\_\_\_\_  
種類: \_\_\_\_\_ 構造: \_\_\_\_\_  
床面積: \_\_\_\_\_ m<sup>2</sup>

## ■ 買付証明書をご提出いただくお客様への確認事項 ↓ 左記の説明を確認した後に、以下にチェック及び金額・日付等の記載をお願いいたします。 ↓

- (1) **ご購入をされるご本人の直筆にて**ご記入いただきますようお願いいたします。  
ご本人の直筆でないもの、押印のない場合は無効となる場合があります。
- (2) 本紙をご提出いただけるのは「**本物件の契約を前提としている方**」に限ります。  
購入意思が固まっていない場合はご提出をご遠慮ください。
- (3) **本紙の提出にあたり、以下(ア)～(エ)の可能性あることをご了承ください。**  
(ア) 売主より、売却を断られる可能性があること。  
(イ) 指値の場合、第三者から定価(満額)またはより好条件での買付証明書が提出された場合に、優先権が変わる可能性があること。  
(ウ) 定価(満額)の場合、第三者からより好条件での買付証明書が提出された場合に、優先権が変わる可能性があること。  
(エ) その他、売主より何らかの契約条件が追加される可能性があること。
- (4) 本紙にご記入いただいた売買金額にて売主が合意した場合、右記記載の売買金額にてご契約いただきます。  
それ以降の値引き交渉等は一切受け付けられませんのでご注意ください。
- (5) 手付金の額は、購入金額の「5%」を基準とした上で、ご提示をお願いいたします。  
手付金は事前に売主指定口座にお振込みお願い致します。
- (6) **本紙の有効期限は、記入日から2週間となります。**買主様の都合により未契約のまま、有効期限を超過した場合、通告なしに第三者へ売却する可能性がある事をご了承ください。
- (7) 建築予定ハウスメーカーについて教えてください。
- (8) 住宅融資をご利用される場合は、契約日までに下記書類の提出をお願いいたします。  
(ア) 金融機関発行による融資承認書(事前可)  
(イ) (ア)が無い場合、事前融資申し込み書の写し及び既存借入状況の告知  
未申告の既存借入を理由とする融資不承認時の解約には、融資特約は適用されないものとします。
- (9) 住宅融資のご利用をご希望で、正式承認を取得していない場合には、過去3年以内の病歴及び健康状態に関する内容(現在含む)の告知をお願いいたします。
- (10) 引渡日は、本買付証明書のご提出日から二ヶ月以内を基準としております。  
事情があって基準に満たない場合は事前に相談をお願い致します。
- (11) ご契約前・お引渡し前に地盤調査・現地調査に入る場合、下記を条件とさせていただきます。  
(ア) 調査による近隣トラブルが発生した場合、買主様の責任と負担において解決する事  
(イ) 売主が調査データを求めた場合、データを提出する事  
(ウ) 調査日時の3日前までに売主に報告する事
- (12) 本物件及び本物件上に建築する建物に関する登記申請手続(司法書士に依頼する所有権移転・抵当権設定)について、売主指定業者に依頼することを承諾します。
- (1)  了承し、直筆で記入している。
- (2)  契約を前提としており、契約希望日を下記の通り提示する。  
売買契約希望日: 令和 \_\_\_\_\_ 年 \_\_\_\_\_ 月 \_\_\_\_\_ 日  
 契約を前提としているが、進める為の諸条件で下記の不確定要素がある。  
※該当するものを○印で囲ってください。  
【不確定要素】  
( \_\_\_\_\_ )  
・建築プランが固まってない ・ハウスメーカーが決まっていない  
・現地確認が出来ていない ・他の物件も並行検討している ・他( \_\_\_\_\_ )
- (3)  左記(ア)～(エ)について了承し、下記に購入額を提示する。  
売買金額: \_\_\_\_\_ 円
- (4)  了承し、本紙を提出する。
- (5)  了承した上で、下記金額を提示する。  
契約手付金 \_\_\_\_\_ 円
- (6)  了承し、本紙を提出する。
- (7) ( \_\_\_\_\_ ) ・ 未定 ・ 建築予定無し
- (8)  了承し、本紙を提出する。  
 住宅融資を利用しない。  
【借入予定銀行及び借入希望額】  
銀行 \_\_\_\_\_ 支店 \_\_\_\_\_ 借入希望額 \_\_\_\_\_ 万円
- (9)  応  否  
 告知事項無し  告知事項有り( \_\_\_\_\_ )
- (10)  了承した上で、引渡希望日を下記の通り提示する。  
引渡希望日 : 令和 \_\_\_\_\_ 年 \_\_\_\_\_ 月 \_\_\_\_\_ 日
- (11)  応  否
- (12) 司法書士  応  否

私は、上記(1)～(12)についてすべて了承した上で、本紙を提出いたします。

令和 \_\_\_\_\_ 年 \_\_\_\_\_ 月 \_\_\_\_\_ 日

住所: \_\_\_\_\_

氏名: \_\_\_\_\_

Ⓜ

TEL: \_\_\_\_\_