

売戸建住宅

一条工務店施工のフル設備の築浅平屋！
大きな家と広い敷地で、カフェやアトリエ
などにも最適です！

間取り

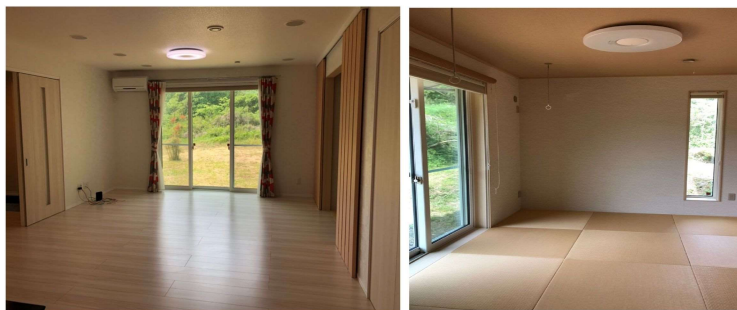
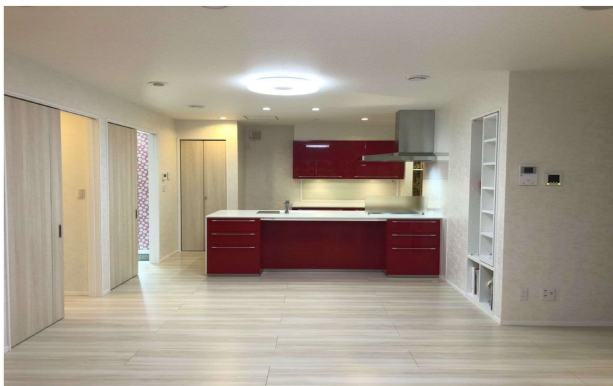
5SLDK

建物面積

127.11㎡

築年月

2016年09月



チェックポイント！

この図面は物件情報の一部を抜粋して掲載しております。(現況優先) 入居日・引渡日変更や付帯条件、別途料金等が発生する場合がありますのでご確認ください。

- オール電化 ● 温水洗浄便座 ● システムキッチン ● 食器洗浄乾燥機 ● 全居室収納 ● クローゼット ● 太陽光発電システム ● 全室床暖
- ユニットバス ● シューズBOX ● トリプルガラス ● 給湯器 ● フローリング

最寄駅	バス停「拾貫細谷（桃生住民）」
間取タイプ	5SLDK
価格	3,130万円

物件所在地	宮城県石巻市桃生町太田字薬田41-3		
交通	バス停 拾貫細谷（桃生住民） 徒歩4分		
土地面積	1,436.42㎡	私道面積 (共有持分)	なし
建物	構造・規模	木造 1階建	
	面積	127.11㎡	
	間取内訳	和6 洋9・5.3・5.3 LDK 25.5 S 7.3	
土地権利	所有権	地目	宅地
都市計画	区域外	用途地域	無指定
建ぺい率	0%	容積率	0%
築年月	2016年09月	駐車場	有(3台以上)
現況	空家	引渡日	即時
建築確認 番号			
接道状況 (角地・簡口)	東8.7m 公道 接面43.5m		
設備	温水洗浄便座,システムキッチン,食器洗浄乾燥機,全居室収納,クローゼット,太陽光発電システム,全室床暖他		
備考	■下水は浄化槽となります。		

株式会社ユカリエ

宮城県知事免許(2)第6197号 〒984-0030 宮城県仙台市若林区荒井東1丁目6-6

☎ 0120-954-132

📠 022-774-2026

定休日: 水曜日・日曜日・祝日 年末年始、夏季休暇



ユカリエ物件情報、詳細はコチラ

物件担当者: 佐藤みゆき (080-1843-3233)

作成日: 2023年3月25日
上記日付より以前に作成した広告は無効となります。

■取引態様: 媒介

infosheet 物件番号 69763451097

at home







