

東北本線

一里塚

株N-system

アイツ

Google

dogsalon alba
ドリミングサロン

庚申公園

エブリー

北寿福寺公園

北寿福寺

北寿福寺中公園

ラーメン 鶏華(ケイカ)
ラーメン・お手頃

オーキッド
ガーデン多賀城

ペットサロンR

売地

「岩切駅」徒歩13分！
子育てに優しい落ち着いた住環境♪
イオンモール利府が近くお買物に便利！！
建築条件なし♪
お好きなハウスメーカーで建築できます！

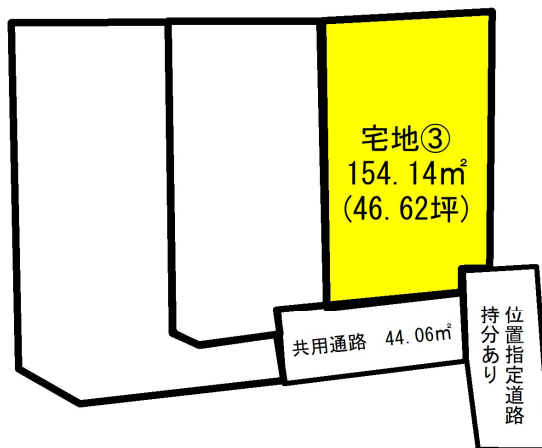
土地面積 公簿 154.14㎡

現況

更地

引渡可能時期

相談



チェックポイント！

この図面は物件情報の一部を抜粋して掲載しております。(現況優先) 入居日・引渡日変更や付帯条件、別途料金等が発生する場合がありますのでご確認ください。

- COOP MIYAGI 岩切店 約1288m
- セブンイレブン多賀城新田店 約500m
- 多賀城市立山王小学校 約1345m
- 多賀城市立第二中学校 約1450m

最用途	住宅用地		
最寄駅	岩切駅		
土地面積	公簿 154.14㎡	私道面積 (共有持分)	109.69㎡ (2/6)
価格	2,010万円	坪単価	@43.11万円

物件所在地	宮城県多賀城市南宮字一里塚 107-1, 107-2, 109-3 (地番) 宅地3		
交通	JR東北本線 岩切 徒歩13分		
土地権利	所有権	地目	雑種地
都市計画	市街化区域	用途地域	2種低層
建ぺい率	60%	容積率	160%
他の法令上の制限	法22条地域、埋蔵文化財包蔵地		
地勢	平坦		
建築条件			
現況	更地		
引渡し(可能時期/方法)	相談 / 更地渡し		
開発許可等番号			
接道状況(角地・簡口)	東4.0m 私道 接面5.0m 位置指定あり		
設備	上水道, 下水道		
備考	・所有権移転の際、共有通路(費用負担有)持ち分1/3及び位置指定道路持分有。 ・宅地造成工事、土地分筆登記終了後の引き渡しとなり、令和6年3月引き渡し予定。 ・上記土地分筆登記時に地目を宅地及び公衆用道路へと変更してお引渡し。 ■引渡可能時期→造成後引渡予定 ■現況→更地(宅地造成工事予定)		

株式会社ユカリエ

宮城県知事免許(2)第6197号 〒984-0030 宮城県仙台市若林区荒井東1丁目6-6

☎ 0120-954-132 fax 022-774-2026 定休日: 水曜日・日曜日・祝日 年末年始、GW、夏季休暇 物件担当者: 堀金 照平 (080-7112-6028)



ユカリエ物件情報、詳細はコチラ

作成日: 2024年4月21日
上記日付より以前に作成した広告は無効となります。

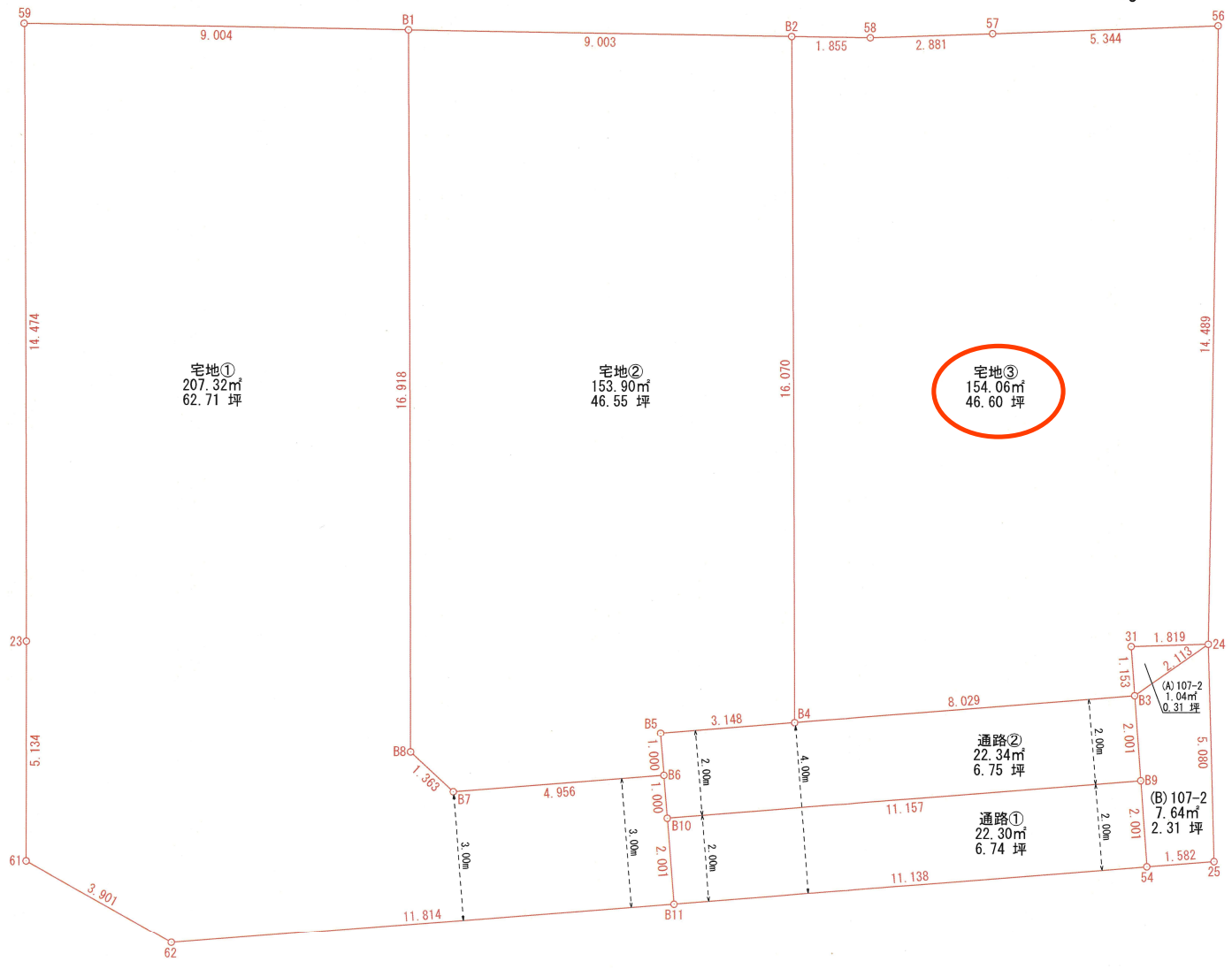
■取引態様: 媒介

infosheet 物件番号 69821347019

at home

区 割 図

所在：多賀城市南宮字一里塚



求積表

地番	宅地①	Xn	Yn	Yn-1-Yn-1	Xn - (Yn-1-Yn-1)
59	-188683.645	11392.375	4.633	-873708.027285	
B1	-188581.272	11401.061	13.423	-2531326.414056	
B8	-188597.513	11405.798	5.356	-1123286.757428	
B7	-188598.122	11407.017	5.556	-1104430.602432	
B6	-188596.373	11411.654	4.990	-941095.901270	
B10	-188597.309	11412.007	1.060	-199913.147540	
B11	-188599.181	11412.714	-10.347	1951435.725807	
62	-188603.351	11401.660	-14.854	2801514.175754	
61	-188602.470	11397.860	-5.232	986768.123040	
23	-188597.540	11396.428	-5.485	1034457.596900	
合計					414.651490
面積					207.327450
地積					207.32

地番	宅地②	Xn	Yn	Yn-1-Yn-1	Xn - (Yn-1-Yn-1)
B1	-188561.272	11409.061	3.348	-714518.951656	
B2	-188578.899	11409.746	13.185	-2486412.783315	
B4	-188594.326	11414.246	1.555	-293264.176530	
B5	-188595.437	11411.301	-2.592	488839.372704	
B6	-188596.373	11411.654	-4.284	807946.861932	
B7	-188598.122	11407.017	-5.856	1104430.602432	
B8	-188597.513	11405.798	-5.956	1123286.757428	
合計					307.602395
面積					153.9011975
地積					153.90

地番	宅地③	Xn	Yn	Yn-1-Yn-1	Xn - (Yn-1-Yn-1)
B3	-188578.899	11409.746	-2.711	511237.951656	
58	-188578.410	11411.535	4.528	-853883.040480	
57	-188577.517	11414.274	7.818	-1474299.027906	
56	-188575.856	11419.353	8.819	-1663050.474064	
24	-188589.854	11423.093	2.008	-378688.426832	
31	-188590.410	11421.361	-1.235	251768.197350	
B3	-188591.492	11421.758	-7.115	1341828.465580	
B4	-188594.326	11414.246	-12.012	2253395.904912	
合計					308.132749
面積					154.063745
地積					154.06

地番	通路①	Xn	Yn	Yn-1-Yn-1	Xn - (Yn-1-Yn-1)
B10	-188597.309	11412.007	9.732	-1835429.011188	
B9	-188593.371	11422.446	11.128	-2098667.032488	
54	-188595.250	11423.135	-9.732	1835408.973000	
B11	-188599.181	11412.714	-11.128	2098731.686168	
合計					44.615492
面積					22.307460
地積					22.30

地番	通路②	Xn	Yn	Yn-1-Yn-1	Xn - (Yn-1-Yn-1)
B5	-188595.437	11411.301	2.592	-488839.372704	
B4	-188594.326	11414.246	10.457	-1972130.869882	
B3	-188591.492	11421.758	8.200	-1546450.234400	
B9	-188593.371	11422.446	-9.751	1838972.960621	
B10	-188597.309	11412.007	-10.792	2035342.158728	
B6	-188596.373	11411.654	-0.705	133149.039338	
合計					44.684601
面積					22.3423005
地積					22.34

地番	(A) 107-2	Xn	Yn	Yn-1-Yn-1	Xn - (Yn-1-Yn-1)
31	-188590.410	11421.361	1.335	-251768.197350	
24	-188589.854	11423.093	0.397	-74870.172038	
B3	-188591.492	11421.758	-1.732	326640.464144	
合計					2.094758
面積					1.043780
地積					1.04

地番	(B) 107-2	Xn	Yn	Yn-1-Yn-1	Xn - (Yn-1-Yn-1)
B3	-188591.492	11421.758	0.647	-122018.695224	
B4	-188594.326	11423.093	2.860	-539386.992440	
25	-188594.700	11424.618	0.042	-7520.977400	
54	-188595.250	11423.135	-2.172	409628.883000	
B9	-188593.371	11422.446	-1.377	259693.071867	
合計					15.299703
面積					7.649515
地積					7.64

