

宮城県多賀城市山王字西町浦1-1の南側
(地番：多賀城市山王字松島原1番8)





売地

山王小学校まで徒歩9分！お子様の通学にも安心♪
子育てに優しい落ち着いた住環境♪
イオンモール利府が近くお買物に便利！！
建築条件なし♪
お好きなハウスメーカーで建築できます！

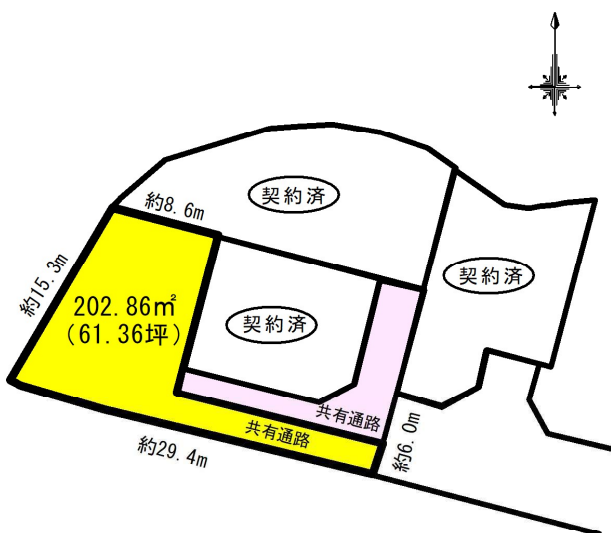
土地面積 202.86㎡

現況

完成宅地

引渡可能時期

相談



チェックポイント！

この図面は物件情報の一部を抜粋して掲載しております。(現況優先) 入居日・引渡日変更や付帯条件、別途料金等が発生する場合がありますのでご確認ください。

- COOP MIYAGI 岩切店約1845m
- セブンイレブン多賀城新田店約627m
- 多賀城市立山王小学校約852m
- 多賀城市立第二中学校約1328m

最適用途	住宅用地		
最寄駅	岩切駅		
土地面積	202.86㎡	私道面積 (共有持分)	
価格	2,030万円	坪単価	@33.09万円

物件所在地	多賀城市山王字西町浦1-1の南側 (地番: 多賀城市山王字松島原1番8)		
交通	JR東北本線 岩切 徒歩16分		
土地権利	所有権	地目	宅地
都市計画	市街化区域	用途地域	1種住居
建ぺい率	60%	容積率	200%
他の法令上の制限			
地勢	平坦		
建築条件	無し		
現況	完成宅地		
引渡し(可能時期/方法)	相談 / 完成宅地		
開発許可等番号	宮城(仙土)指令第935号		
接道状況(南地・南口)	東6.0m 公道 接面2.5m		
設備	上水道引込有り(口径25mm)、下水道引込有り。 ガス引込無し。		
備考	☆文化財埋蔵エリアとなっております。 ☆北側境界の施工について、法面での引き渡しになるため 擁壁を設置いただく場合は独立基礎の内側に設置下さいませ。 ☆売主不払いの為、仲介業者様へのご紹介出来かねます。		

株式会社ユカリエ

宮城県知事免許(2)第6197号 〒984-0030 宮城県仙台市若林区荒井東1丁目6-6

☎ 0120-954-132 fax 022-774-2026 定休日: 水曜日・日曜日・祝日 年末年始、夏季休暇 物件担当者: 熊谷 莉帆 (070-3101-7713)



ユカリエ物件情報、詳細はコチラ

作成日: 2023年10月24日
上記日付より以前に作成した広告は無効となります。

■取引態様: 媒介

infosheet 物件番号 69803671067

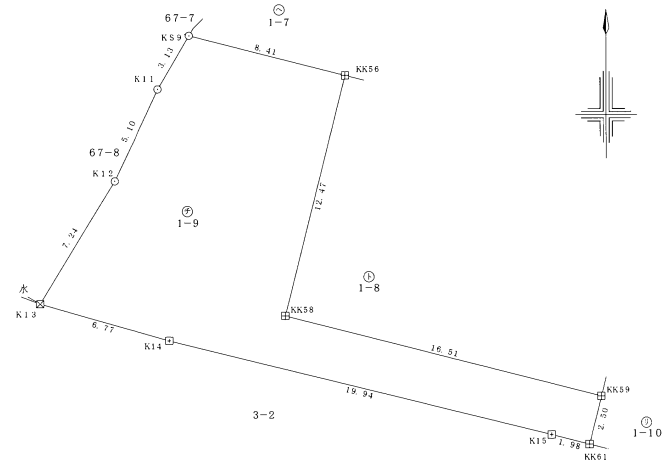
at home

地番	1-9	地積測量図	9/11
土地の所在	多賀城市山王字松島原		

座標求積表

測地成果2011 (世界測地系)

地番	1-9		
測点名	X _n	Y _n	(X _{n+1} - X _n) Y _n
KK59	-188782.104	11637.134	-75338.805516
KK61	-188784.529	11636.521	-22574.850740
K15	-188784.044	11634.606	60790.816350
K14	-188779.304	11615.239	76602.501205
K13	-188777.449	11608.730	93148.449520
K12	-188771.280	11612.523	125299.123170
K11	-188766.659	11614.681	85019.464920
KS9	-188763.960	11616.275	8108.159950
KK56	-188765.961	11624.189	-163842.943955
KK58	-188778.055	11621.123	-187599.788589
	倍面積		-387.873685
	面積		193.9368425
	地積		193.93 m ²
総計			193.9368425



凡例

田	コンクリート杭	新設
田	JRコンクリート杭	既設
田	プレート	新設
田	プラスチック杭	新設
田	鉄	新設
田	計算点	

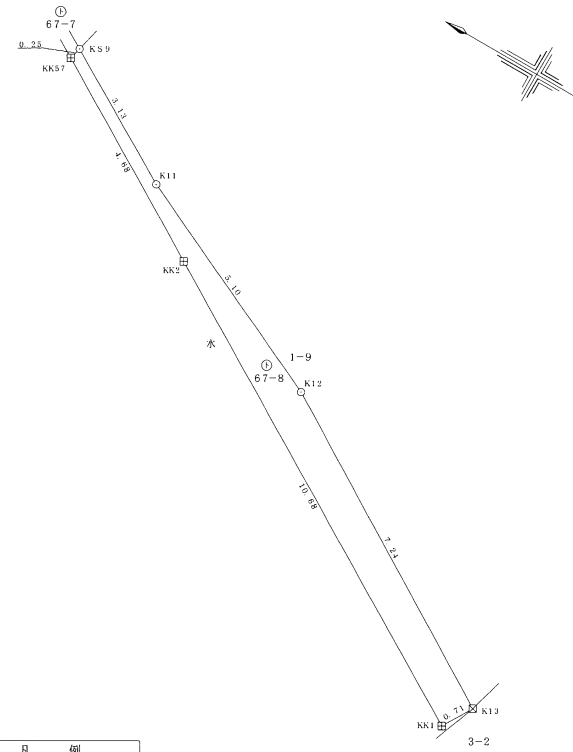
作製者	申請人	縮尺	1/250
-----	-----	----	-------

地番	67-8	地積測量図	(9/10)
土地の所在	多賀城市山王字松島原		

座標求積表

測地成果2011(世界測地系)

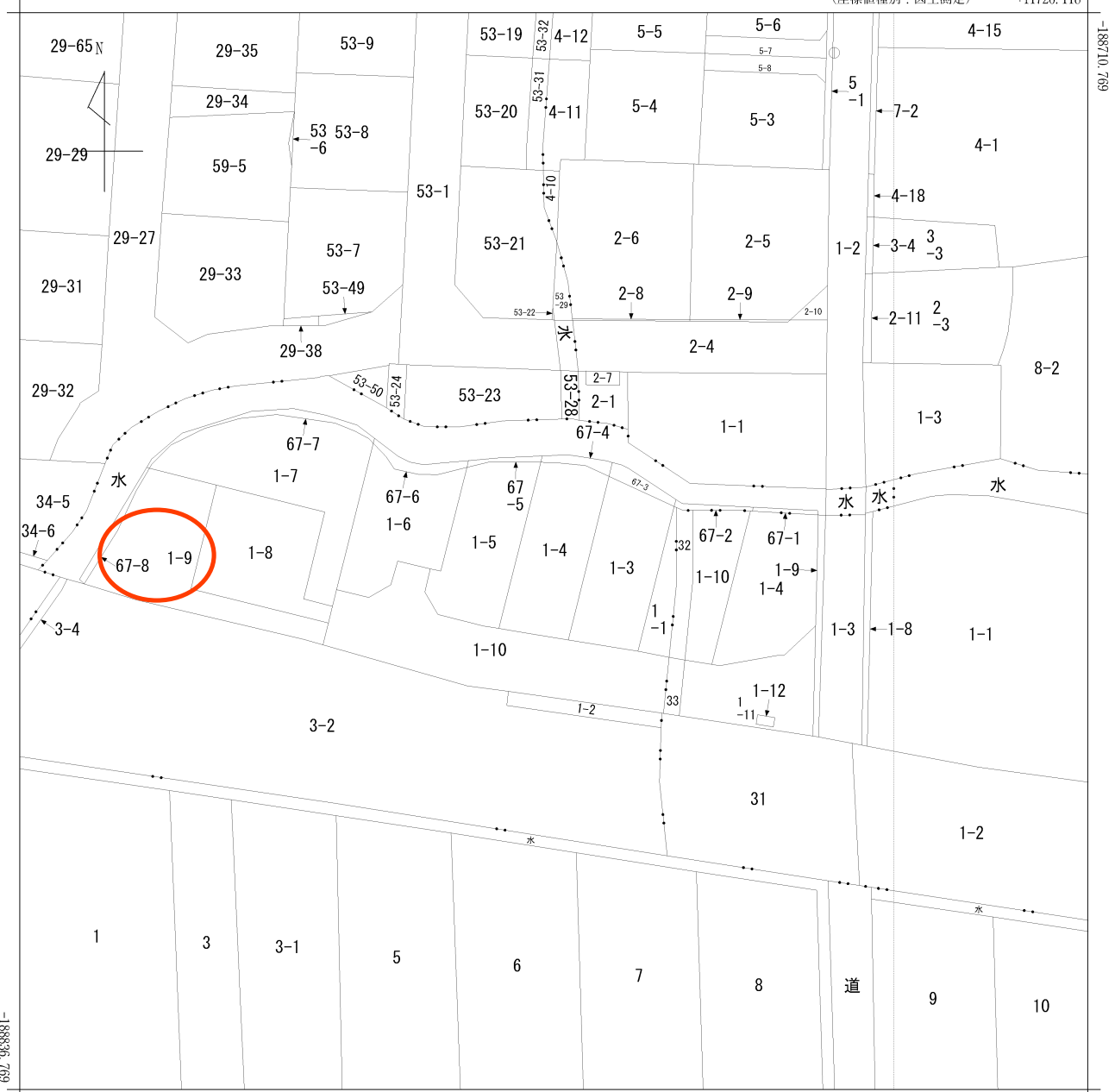
地番	67-8			
測点名	X _n	Y _n	X _{n+1} - X _n	Y _n
KK1	-188777.080	11608.116	110660.169828	
KK2	-188767.916	11613.617	153090.699294	
KK57	-188763.898	11616.030	45953.014680	
KS9	-188763.960	11616.275	-32072.535275	
K11	-188766.659	11614.681	-85019.464920	
K12	-188771.280	11612.523	-125299.123170	
K13	-188777.449	11608.730	-67330.634000	
		倍面積	-17.873563	
		面積	8.9367815	
		地積	8.93 m ²	
	総計		8.9367815	



凡例

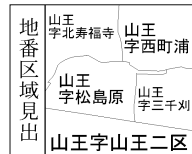
田	コンクリート杭	新設
回	JRコンクリート杭	既設
窓	プレート	新設
窓	プラスチック杭	新設
⊗	鉋	新設
○	計算点	

作製者	申請人	縮尺 1/100
-----	-----	----------



+11601.118 (座標値種別：図上測定)

(注) 国土交通省国土地理院が公表した座標補正パラメータ(touhokutaiheiyouki2011.par)による修正がされています。



請求部	所在	多賀城市山王字松島原				地番	1番4		
出力尺	1/500	精度分	甲三	座標系番号又は記号	X	分類	地図(法第14条第1項)	種類	地籍図
作成年月日	昭和49年3月			備付年月日(原図)	昭和54年1月27日		補記事項		

買付証明書

取り纏め業者： 株式会社 ユカリエ 殿

※A3サイズで印刷してください。

■ 物件概要

【土地】

地番：
地積： ㎡ 坪
地目：

【建物】

家屋番号：
種類： 構造：
床面積： ㎡

■ 買付証明書をご提出いただくお客様への確認事項

↓ 左記の説明を確認した後、以下にチェック及び金額・日付等の記載をお願いいたします。 ↓

- (1) **ご購入をされるご本人の直筆にて**ご記入いただきますようお願いいたします。
ご本人の直筆でないもの、押印のない場合は無効となる場合があります。
- (2) 本紙をご提出いただけるのは「**本物件の契約を前提としている方**」に限ります。
購入意思が固まっていない場合はご提出をご遠慮ください。
- (3) **本紙の提出にあたり、以下(ア)～(エ)の可能性があることをご了承ください。**
 - (ア) 売主様より、売却を断られる可能性があること。
 - (イ) 指値の場合、第三者から定価(満額)またはより好条件での買付証明書が提出された場合に、優先権が変わる可能性があること。
 - (ウ) 定価(満額)の場合、第三者からより好条件での買付証明書が提出された場合に、優先権が変わる可能性があること。
 - (エ) その他、売主様より何らかの契約条件が追加される可能性があること。
- (4) 本紙にご記入いただいた売買金額にて売主様が合意した場合、右記載の売買金額にてご契約いただきます。
それ以降の値引き交渉等は一切受け付けられませんのでご注意ください。
- (5) 手付金の額は、購入金額の「5%」を基準とした上で、ご提示をお願いいたします。
- (6) **本紙の有効期限は、記入日から2週間となります。**買主様の都合により未契約のまま、有効期限を超過した場合、通告なしに第三者へ売却する可能性がある事をご了承ください。
- (7) 住宅融資をご利用される場合は、契約日までに下記書類の提出をお願いいたします。
 - (ア) 金融機関発行による融資承認書(事前可)
 - (イ) (ア)が無い場合、事前融資申し込み書の写し及び既存借入状況の告知
未申告の既存借入を理由とする融資不承認時の解約には、融資特約は適用されないものとします。
- (8) 住宅融資のご利用をご希望で、正式承認を取得していない場合には、過去3年以内の病歴及び健康状態に関する内容(現在含む)の告知をお願いいたします。
- (9) 本物件引渡日は、売主様のご希望や工事の状況などにより、変更になる可能性があることをご了承いただいた上で、ご記入いただきますようお願いいたします。

- (1) 了承し、直筆で記入している。
- (2) 契約を前提としており、契約希望日を下記の通り提示する。
売買契約希望日： 令和 年 月 日
 契約を前提としているが、進める為の諸条件で下記の不確定要素がある。
※該当するものを○印で囲ってください。
【不確定要素】
(・建築プランが固まってない ・ハウスメーカーが決まっていない)
(・現地確認が出来ていない ・他の物件も並行検討している ・他())
- (3) 左記(ア)～(エ)について了承し、下記に購入額を提示する。
売買金額： 円
- (4) 了承し、本紙を提出する。
- (5) 了承した上で、下記金額を提示する。
契約手付金 円
- (6) 了承し、本紙を提出する。
- (7) 了承し、本紙を提出する。
 住宅融資を利用しない。
【借入予定銀行及び借入希望額】
 銀行 支店 借入希望額 万円
- (8) 応 否
 告知事項無し 告知事項有り()
- (9) 了承した上で、引渡希望日を下記の通り提示する。
引渡希望日： 令和 年 月 日

私は、上記(1)～(9)についてすべて了承した上で、本紙を提出いたします。

令和 年 月 日

住所：

氏名：

Ⓜ

TEL：