







# 売地

仙台市立金剛沢小学校まで徒歩5分！  
お子様の通学にも安心♪  
建築条件なし！  
お好きなハウスメーカーで建築できます♪

土地面積

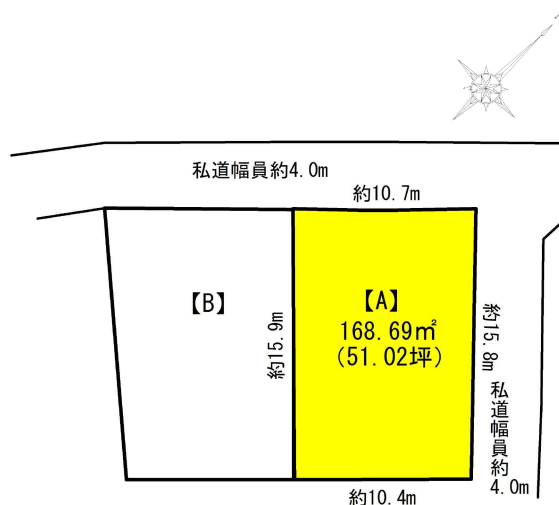
168.69㎡

現況

更地

引渡可能時期

相談



## チェックポイント！

この図面は物件情報の一部を抜粋して掲載しております。(現況優先) 入居日・引渡日変更や付帯条件、別途料金等が発生する場合がありますのでご確認ください。

- ヨークベニマル仙台西の平店 約1052m
- ファミリーマート仙台西の平店 約875m
- 仙台市立金剛沢小学校 約361m
- 仙台市立西多賀中学校 約1032m

最寄り駅	住宅用地		
最寄り駅	八木山動物公園駅		
土地面積	168.69㎡	私道面積 (共有持分)	
価格	1,660万円	坪単価	@32.54万円

物件所在地	宮城県仙台市太白区金剛沢1丁目9-25【A】		
交通	仙台市地下鉄東西線 八木山動物公園 徒歩25分		
土地権利	所有権	地目	宅地
都市計画	市街化区域	用途地域	1種低層
建ぺい率	50%	容積率	80%
他の法令上の制限			
地勢	平坦		
建築条件	無し		
現況	更地		
引渡し (可能時期/方法)	相談 / 完成宅地		
開発許可 等番号			
接道状況 (隣地・間口)	西4.0m 私道 接面10.7m 北東4.0m 私道 接面15.8m		
設備	上水道引き込み有、下水道引込有。		
備考	■本物件に伴う登記申請業務(所有権移転・設定登記等)は、売主指定業者においてお願いします。 ■売主不払いの為、仲介業者様へのご紹介出来かねます。		

## 株式会社ユカリエ

宮城県知事免許(2)第6197号 〒984-0030 宮城県仙台市若林区荒井東1丁目6-6

☎ 0120-954-132 fax 022-774-2026 定休日:水曜日・日曜日・祝日 年末年始、GW、夏季休暇 物件担当者:熊谷 莉帆 (070-3101-7713)

ユカリエ物件情報、詳細はコチラ

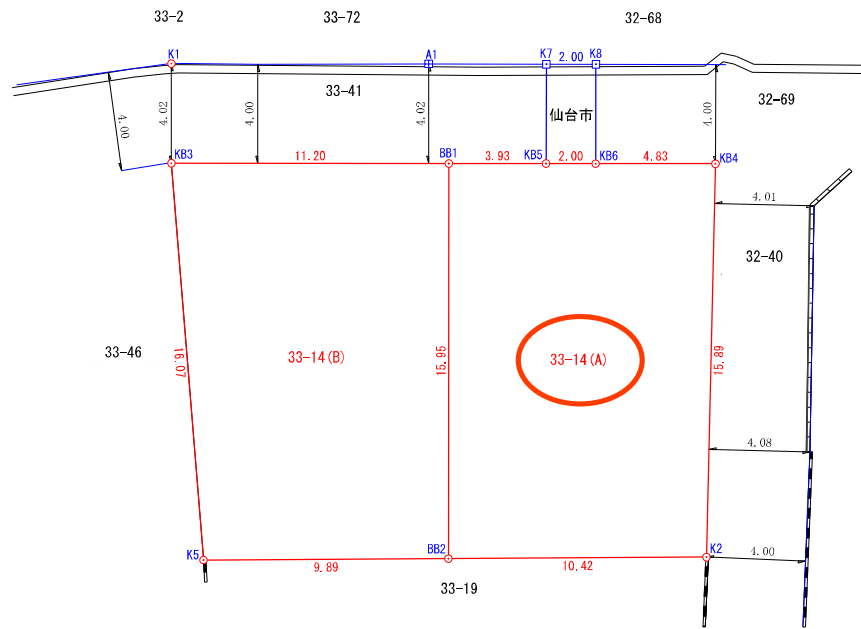


作成日:2023年11月16日  
上記日付より以前に作成した広告は無効となります。

■取引態様: 媒介

infosheet 物件番号 69806046091

at home



座標求積表

地番 33-14(A)				
測点	X <sub>n</sub>	Y <sub>n</sub>	(X <sub>n+1</sub> - X <sub>n</sub> )Y <sub>n</sub>	距離
BB1	87.661	92.468	1286.044944	3.93
KB5	90.490	95.197	406.300796	2.00
KB6	91.929	96.587	475.401214	4.83
KB4	95.412	99.947	-779.686547	15.89
K2	84.128	111.137	-2092.709710	10.42
BB2	76.582	103.951	367.258883	15.95
			倍面積	-337.390420
			面積	168.6952100
			地積	168.69 m <sup>2</sup>

地番 33-14(B)				
測点	X <sub>n</sub>	Y <sub>n</sub>	(X <sub>n+1</sub> - X <sub>n</sub> )Y <sub>n</sub>	距離
BB1	87.661	92.468	-278.975956	15.95
BB2	76.582	103.951	-1896.585995	9.89
K5	69.416	97.128	293.035176	16.07
KB3	79.599	84.689	1545.150805	11.20
			倍面積	-337.375970
			面積	168.6879850
			地積	168.68 m <sup>2</sup>

合計 337.3831950

図名	分割計画図		
所在	仙台市太白区金剛沢一丁目 地内		
縮尺	1/200	図番	/
作製年月日	令和 5年 7月 14日		
作製者			





