



売地

仙台市立金剛沢小学校徒歩4分！
お子様の通学にも安心♪
スーパー、コンビニ徒歩圏内！お買物に便利♪
建築条件なし！！
好きなハウスメーカーで建築できます！

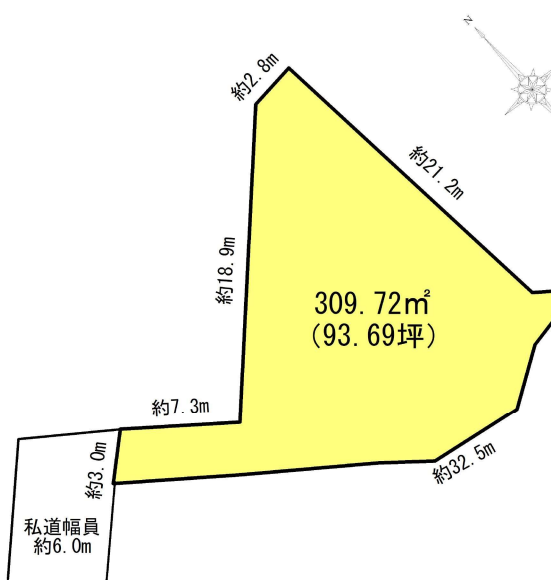
土地面積 公簿 309.72㎡

現況

更地

引渡可能時期

相談



チェックポイント！

この図面は物件情報の一部を抜粋して掲載しております。(現況優先) 入居日・引渡日変更や付帯条件、別途料金等が発生する場合がありますのでご確認ください。

- ヨークベニマル仙台西の平店 約872m
- ファミリーマート仙台西の平店 約823m
- 仙台市立金剛沢小学校 約309m
- 仙台市立西多賀中学校 約980m

最適用途	住宅用地		
最寄駅	八木山動物公園駅		
土地面積	公簿 309.72㎡	私道面積 (共有持分)	271.00㎡ (1/20)
価格	1,550万円	坪単価	@16.55万円

物件所在地	宮城県仙台市太白区金剛沢1丁目9-28		
交通	仙台市地下鉄東西線 八木山動物公園 徒歩23分		
土地権利	所有権	地目	宅地
都市計画	市街化区域	用途地域	1種低層
建ぺい率	50%	容積率	80%
他の法令上の制限			
地勢	平坦		
建築条件	無し		
現況	更地		
引渡し(可能時期/方法)	相談 / 現況渡し		
開発許可等番号			
接道状況(高地・簡口)	北西6.0m 私道 接面3.0m		
設備	上水道引込有り、下水道引込有り。 プロパンガス。		
備考	■売主不払いの為、仲介業者様へのご紹介出来かねます。		

株式会社ユカリエ

宮城県知事免許(2)第6197号 〒984-0030 宮城県仙台市若林区荒井東1丁目6-6

☎ 0120-954-132 fax 022-774-2026 定休日: 水曜日・日曜日・祝日 年末年始、夏季休暇



ユカリエ物件情報、詳細はコチラ

物件担当者: 熊谷 莉帆 (070-3101-7713)

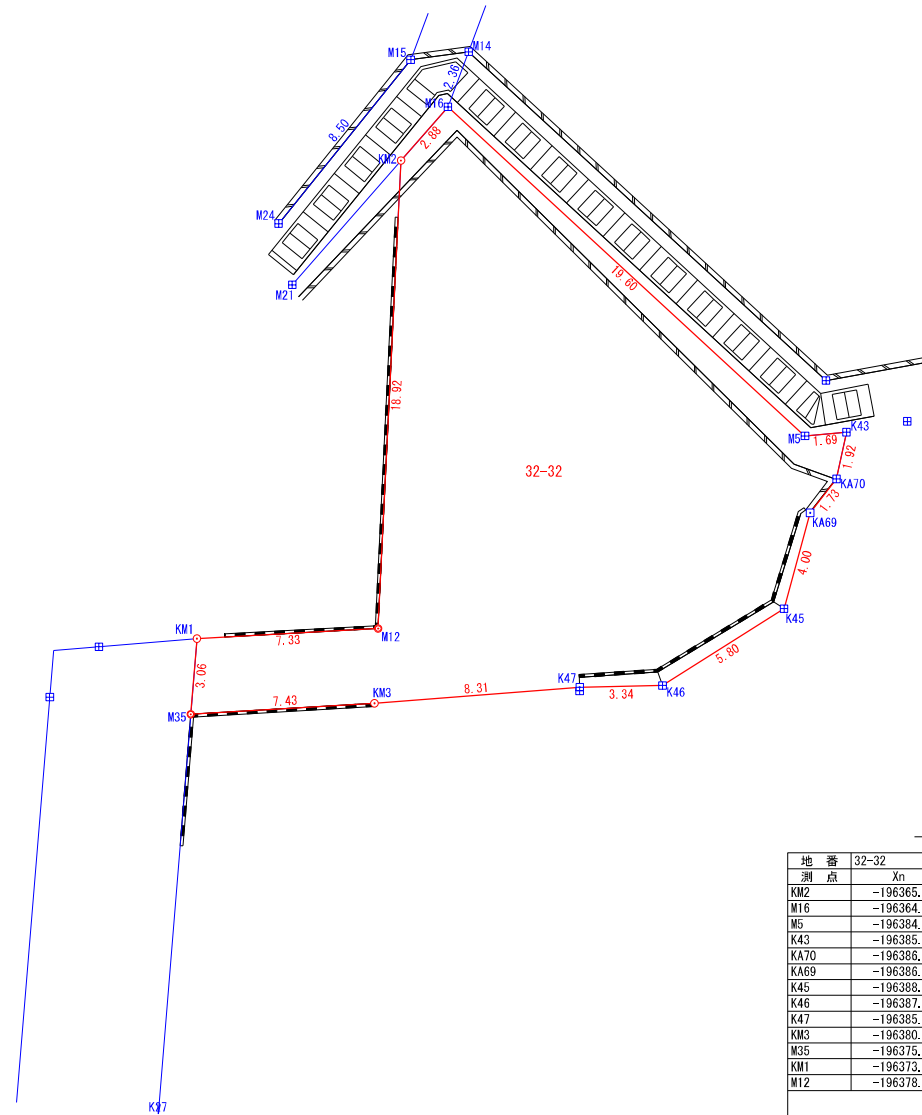
作成日: 2023年9月24日
上記日付より以前に作成した広告は無効となります。

■取引態様: 媒介

infosheet 物件番号 69801215057

at home

仙台市太白区金剛沢一丁目32-32現況平面図



縮尺1/200

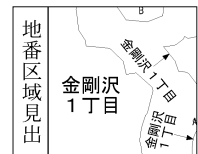
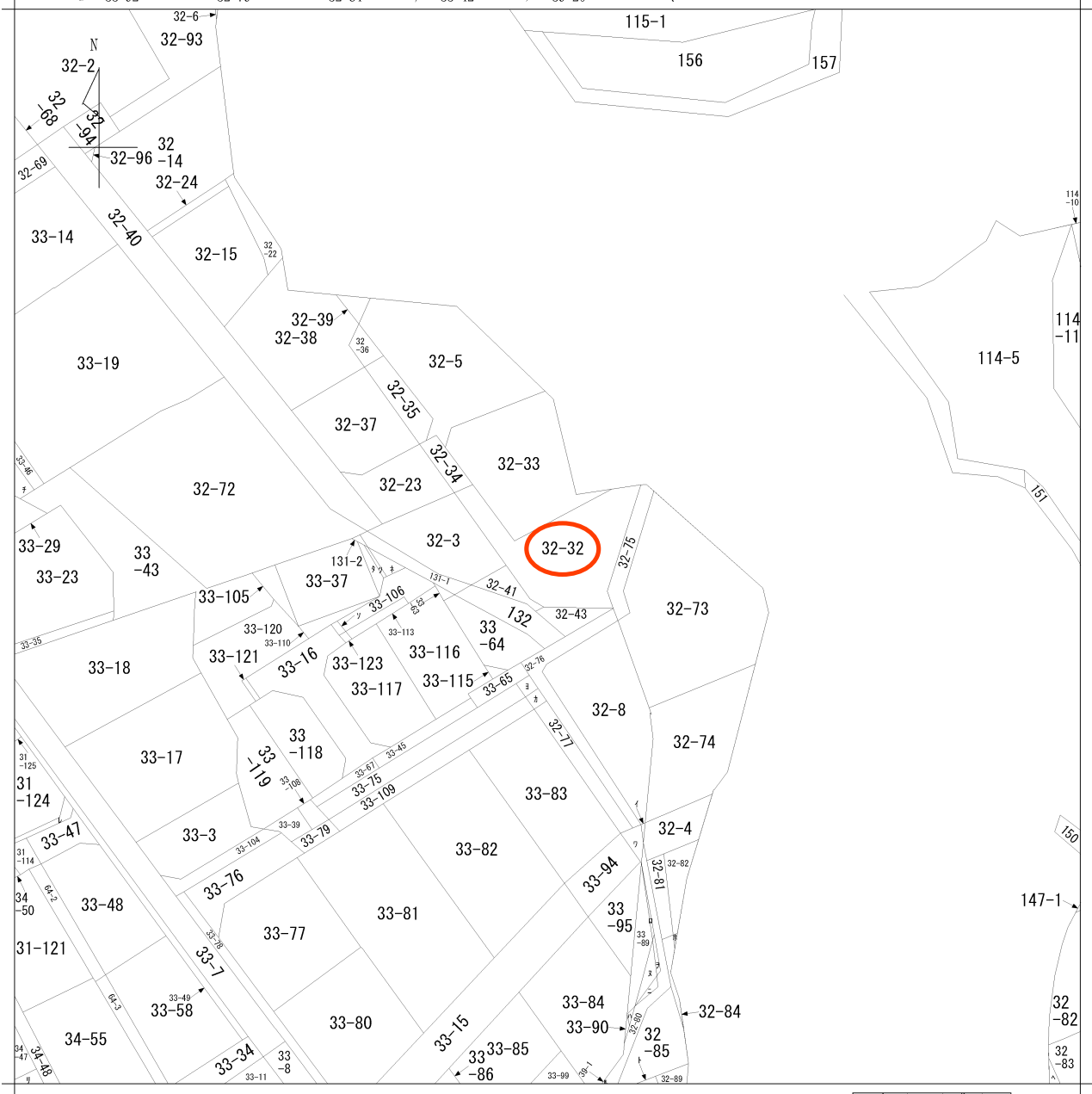
凡例	
	コンクリート杭
	プレート
	構造物角
	計算点

座標求積表

地番	32-32				
測点	Xn	Yn	(Xn+1 - Xn-1) Yn	距離	
KM2	-196365.178	1204.428	16332.043680	2.88	
M16	-196364.873	1207.294	-23227.129266	19.60	
M5	-196384.417	1208.856	-24877.047624	1.69	
K43	-196385.452	1210.193	-2588.602827	1.92	
KA70	-196386.556	1208.612	-1688.013740	1.73	
KA69	-196386.847	1206.899	-2909.833489	4.00	
K45	-196388.967	1203.501	-1286.542569	5.80	
K46	-196387.916	1197.792	3916.779840	3.34	
K47	-196385.697	1195.290	8804.506140	8.31	
KM3	-196380.550	1188.763	11724.769469	7.43	
M35	-196375.834	1183.016	8029.129592	3.06	
KM1	-196373.763	1185.270	-3080.516730	7.33	
M12	-196378.433	1190.920	10224.048200	18.92	
		倍面積	-624.409324		
		面積	312.2046620		
		地積	312.20	m ²	

※本図は立ち合い前の図面ですので、境界を確定させるものではありません。

イ 33-91 ハ 33-96 ホ 32-83 ト 32-86 リ 34-46 39-23
 ロ 33-92 ニ 32-79 ヘ 32-84 チ 33-42 ス 39-20 つづく

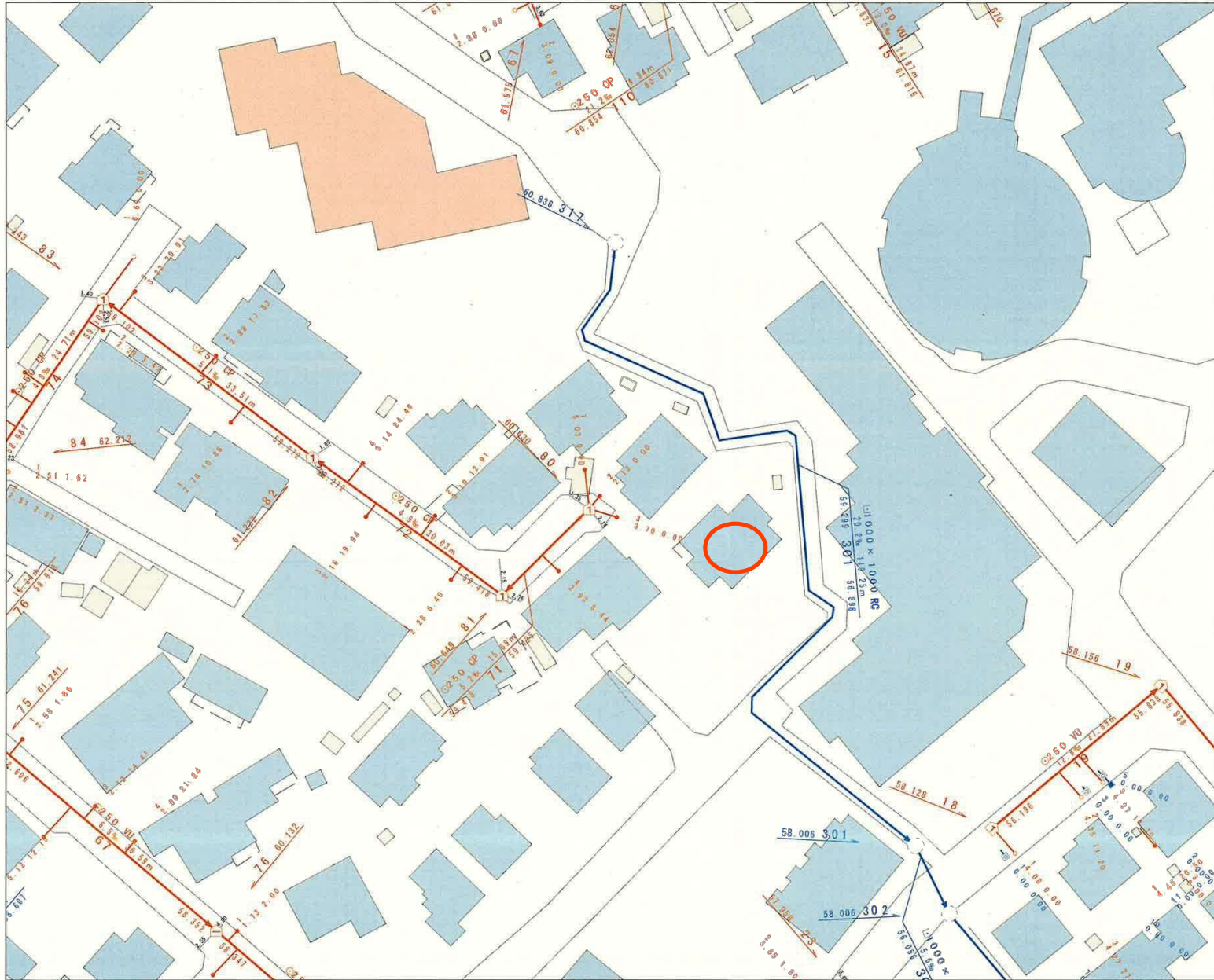


金剛沢1丁目
 金剛沢1丁目

請求部	所在	仙台市太白区金剛沢一丁目			地番	32番32		
出力縮尺	1/600	精度分	座標系 番号又は 記号	分類	地図に準ずる図面		種類	旧土地台帳附属地図
作成年月日				備付年月日 (原図)			補記事項	

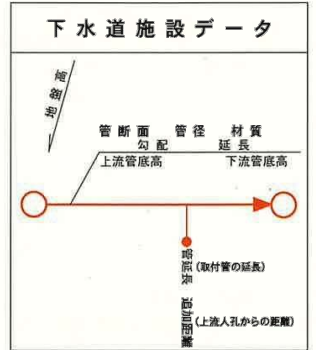
仙台市下水道施設平面図

参考
下水道管理部下水道課

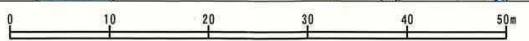


1. 本図面は、下水道改良工事や道路工事等により、現況と整合しない場合があります。詳細については現地での確認をお願いします。
2. 当局の許可なく複製することを、禁じます。

凡 例	
	合流区域
	合流施設
	汚水施設
	雨水施設



縮尺 1:500



仙台市建設局

2023年2月6日 出図



