

売地

閑静な住宅街♪
沖野東小学校徒歩5分！
お子様の通学にも安心♪
建築条件付き（東和総合住宅株式会社）

土地面積

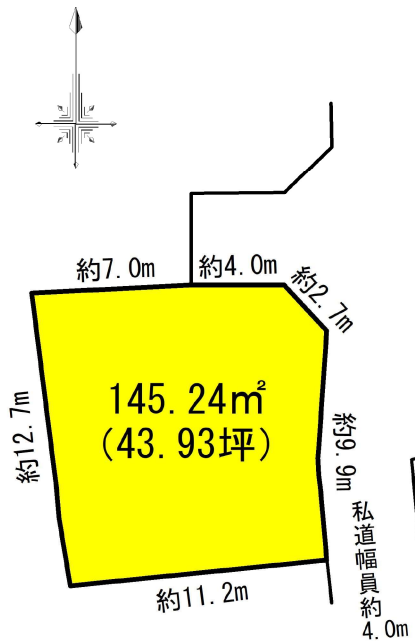
145.24㎡

現況

更地

引渡可能時期

相談



チェックポイント！

この図面は物件情報の一部を抜粋して掲載しております。（現況優先）入居日・引渡日変更や付帯条件、別途料金等が発生する場合がありますのでご確認ください。

- COOP MIYAGI 沖野店 約926m
- セブンイレブン仙台沖野小学校前店 約972m
- 仙台市立沖野東小学校 約413m
- 仙台市立沖野中学校 約722m

| | | | |
|------|--------------------|----------------|------------------|
| 最適用途 | 住宅用地 | | |
| 最寄駅 | バス停「沖野市民センター前（市営）」 | | |
| 土地面積 | 145.24㎡ | 私道面積 (共有持分) | 221.27㎡ (1/6) |
| 価格 | 1,880万円 | 坪単価 | @42.80万円 |

| | | | |
|------------------|------------------------|------|------|
| 物件所在地 | 宮城県仙台市若林区沖野7丁目34-43の北側 | | |
| 交通 | バス停 沖野市民センター前（市営） 徒歩2分 | | |
| 土地権利 | 所有権 | 地目 | 宅地 |
| 都市計画 | 市街化区域 | 用途地域 | 1種低層 |
| 建ぺい率 | 50% | 容積率 | 80% |
| 他の法令上の制限 | | | |
| 地勢 | 平坦 | | |
| 建築条件 | 建築条件付 | | |
| 現況 | 更地 | | |
| 引渡し (可能時期/方法) | 相談 / 更地渡し | | |
| 開発許可 等番号 | | | |
| 接道状況 (南地・南口) | 東16.6m 私道 接面4.0m | | |
| 設備 | 上水道, 下水道 | | |
| 備考 | ・農地法5条届出受理証明発行後のお引き渡し | | |

株式会社ユカリエ

宮城県知事免許（2）第6197号 〒984-0030 宮城県仙台市若林区荒井東1丁目6-6

☎ 0120-954-132 fax 022-774-2026 定休日：水曜日・日曜日・祝日 年末年始、GW、夏季休暇 物件担当者：熊谷 莉帆（070-3101-7713）



ユカリエ物件情報、詳細はコチラ

作成日：2024年1月20日
上記日付より以前に作成した広告は無効となります。

■取引態様：媒介

infosheet 物件番号 69811796064

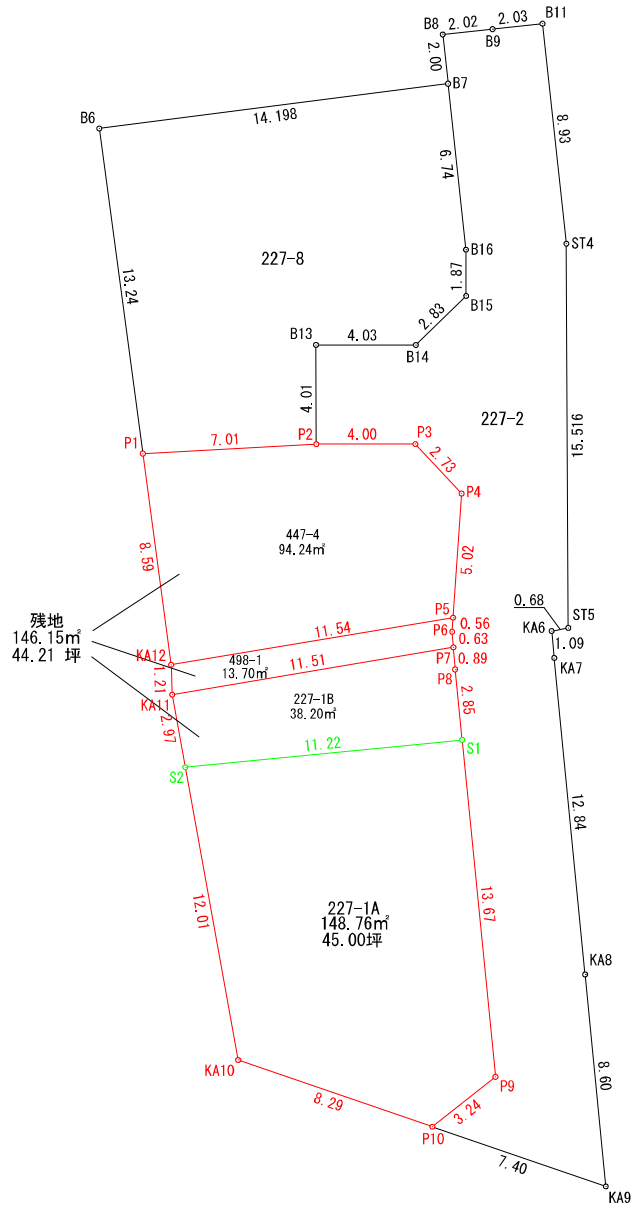
at home

現況実測平面図

所在：仙台市若林区沖野七丁目



S=1 : 200



求積表

| 地番 | 227-1 (A) | | | |
|------|-------------|----------|------------------|--------|
| NO | Xn | Yn | Xn • (Yn+1-Yn-1) | 距離 |
| S1 | -196899.767 | 7819.879 | 2465185.082840 | 11.229 |
| S2 | -196900.871 | 7808.704 | 1780377.675582 | 12.012 |
| KA10 | -196912.692 | 7810.837 | -1964007.190008 | 8.292 |
| P10 | -196915.389 | 7818.678 | -2045360.145543 | 3.246 |
| P9 | -196913.376 | 7821.224 | -236492.964576 | 13.675 |
| | 合計 | | -297.541705 | |
| | 合計面積 | | 148.7708525 | |
| | 地積 | | 148.77 | m |

| 地番 | 227-1 (B) | | | |
|------|-------------|----------|------------------|--------|
| NO | Xn | Yn | Xn • (Yn+1-Yn-1) | 距離 |
| P7 | -196896.029 | 7819.527 | 2249143.339267 | 11.512 |
| KA11 | -196897.941 | 7808.175 | 2131026.415443 | 2.977 |
| S2 | -196900.871 | 7808.704 | -2304527.794184 | 11.229 |
| S1 | -196899.767 | 7819.879 | -2145026.061698 | 2.858 |
| P8 | -196896.923 | 7819.598 | 69307.716896 | 0.897 |
| | 合計 | | -76.384276 | |
| | 合計面積 | | 38.1921380 | |
| | 地積 | | 38.19 | m |

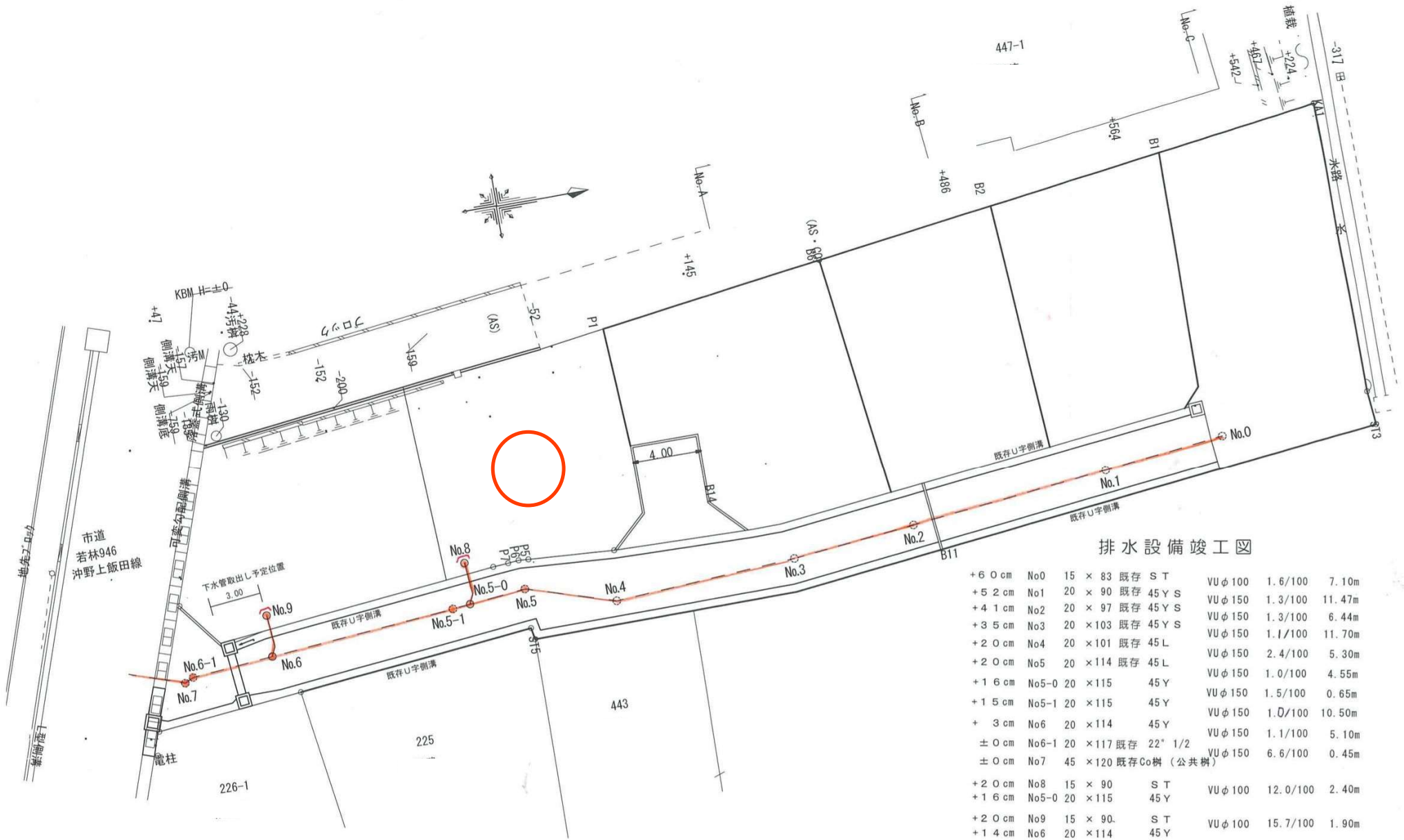
| 地番 | 447-4 | | | |
|------|-------------|----------|------------------|--------|
| NO | Xn | Yn | Xn • (Yn+1-Yn-1) | 距離 |
| P1 | -196888.209 | 7806.987 | 1154158.681158 | 8.599 |
| KA12 | -196896.732 | 7808.128 | -2466919.155228 | 11.545 |
| P5 | -196894.832 | 7819.516 | -2309576.379360 | 5.024 |
| P4 | -196889.820 | 7819.858 | 300060.085680 | 2.732 |
| P3 | -196887.824 | 7817.992 | 1155337.751232 | 4.002 |
| P2 | -196887.827 | 7813.990 | 2166750.536135 | 7.013 |
| | 合計 | | -188.480383 | |
| | 合計面積 | | 94.2401915 | |
| | 地積 | | 94.24 | m |

| 地番 | 498-1 | | | |
|------|-------------|----------|------------------|--------|
| NO | Xn | Yn | Xn • (Yn+1-Yn-1) | 距離 |
| KA12 | -196896.732 | 7808.128 | 2233005.837612 | 1.210 |
| KA11 | -196897.941 | 7808.175 | -2244439.629459 | 11.512 |
| P7 | -196896.029 | 7819.527 | -2225318.919758 | 0.631 |
| P6 | -196895.400 | 7819.477 | 2165.849400 | 0.569 |
| P5 | -196894.832 | 7819.516 | 2234559.448368 | 11.545 |
| | 合計 | | -27.413837 | |
| | 合計面積 | | 13.7069185 | |
| | 地積 | | 13.70 | m |

| 筆界点 | 境界標の種類 |
|-----|---------|
| 田 | コンクリート杭 |
| ⊗ | 金属杭 |
| ⊠ | 金属プレート標 |
| ⊞ | プラスチック杭 |
| ○ | 計算点 |
| △ | 測量多角点 |

8=1:250





排水設備竣工図

| | | | | | | |
|---------|-------|----------|--------------|----------|----------|--------|
| +6 0 cm | No0 | 15 × 83 | 既存 S T | VU φ 100 | 1.6/100 | 7.10m |
| +5 2 cm | No1 | 20 × 90 | 既存 45 Y S | VU φ 150 | 1.3/100 | 11.47m |
| +4 1 cm | No2 | 20 × 97 | 既存 45 Y S | VU φ 150 | 1.3/100 | 6.44m |
| +3 5 cm | No3 | 20 × 103 | 既存 45 Y S | VU φ 150 | 1.1/100 | 11.70m |
| +2 0 cm | No4 | 20 × 101 | 既存 45 L | VU φ 150 | 2.4/100 | 5.30m |
| +2 0 cm | No5 | 20 × 114 | 既存 45 L | VU φ 150 | 1.0/100 | 4.55m |
| +1 6 cm | No5-0 | 20 × 115 | 45 Y | VU φ 150 | 1.5/100 | 0.65m |
| +1 5 cm | No5-1 | 20 × 115 | 45 Y | VU φ 150 | 1.0/100 | 10.50m |
| + 3 cm | No6 | 20 × 114 | 45 Y | VU φ 150 | 1.1/100 | 5.10m |
| ± 0 cm | No6-1 | 20 × 117 | 既存 22° 1/2 | VU φ 150 | 6.6/100 | 0.45m |
| ± 0 cm | No7 | 45 × 120 | 既存 Co樹 (公共樹) | | | |
| +2 0 cm | No8 | 15 × 90 | S T | VU φ 100 | 12.0/100 | 2.40m |
| +1 6 cm | No5-0 | 20 × 115 | 45 Y | | | |
| +2 0 cm | No9 | 15 × 90 | S T | VU φ 100 | 15.7/100 | 1.90m |
| +1 4 cm | No6 | 20 × 114 | 45 Y | | | |

