

# 新築売戸建住宅

六郷小学校徒歩約7分！  
お子様の通学にも安心♪  
スーパー、コンビニが近くお買物に便利！！

間取り

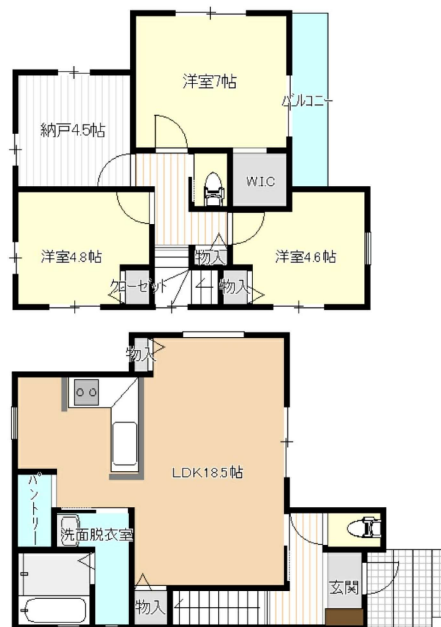
3SLDK

建物面積

90.93㎡

築年月

2024年03月



## チェックポイント！

この図面は物件情報の一部を抜粋して掲載しております。(現況優先) 入居日・引渡し変更や付帯条件、別途料金等が発生する場合がありますのでご確認ください。

- プロマート今泉店 約327m
- ファミリーマート若林上飯田店 約127m
- 仙台市立六郷小学校 約567m
- 仙台市立六郷中学校 約787m

最寄駅	荒井駅
間取タイプ	3SLDK
価格	3,398万円

物件所在地	宮城県仙台市若林区今泉1丁目2-13付近		
交通	仙台市地下鉄東西線 荒井 徒歩57分 バス停 今泉神社前 徒歩7分		
土地面積	113.90㎡	私道面積 (共有持分)	
建物	構造・規模	木造 2階建	
	面積	90.93㎡	
	間取内訳	洋 4.6・4.8・7 LDK 18.5 S 4.5	
土地権利	所有権	地目	宅地
都市計画	市街化区域	用途地域	1種低層
建ぺい率	50%	容積率	80%
築年月	2024年03月	駐車場	有
現況	完成済	引渡可能 時期	相談
建築確認 番号	HPA-23-12182-1号		
接道状況 (角地・間口)			
設備	地勢：平坦		
備考			

# 株式会社ユカリエ

宮城県知事免許(2)第6197号 〒984-0030 宮城県仙台市若林区荒井東1丁目6-6

☎ 0120-954-132 fax 022-774-2026 定休日：水曜日・日曜日・祝日 年末年始、GW、夏季休暇 物件担当：佐藤みゆき (080-1843-3233)



ユカリエ物件情報、詳細はコチラ

作成日：2023年11月20日  
上記日付より以前に作成した広告は無効となります。

■取引態様：媒介

infosheet 物件番号 69806297037

at home





