

売戸建住宅

J R仙山線「陸前落合」駅 徒歩13分♪
セキスイハイム施工築浅物件☆
前面道路6.0mの閑静な住宅地♪
南面採光の4LDK！
雨の日に嬉しいサンルーム有り☆

間取り

4LDK

建物面積

107.94㎡

築年月

2019年02月



チェックポイント！

この図面は物件情報の一部を抜粋して掲載しております。(現況優先) 入居日・引渡し変更や付帯条件、別途料金等が発生する場合がありますのでご確認ください。

- フレッシュフードモリヤ落合店 約1095m
- セブンイレブン仙台落合1丁目店 約146m
- 仙台市立栗生小学校 約1187m
- 仙台市立広瀬中学校 約3669m

| | |
|--------|---------|
| 最寄駅 | 陸前落合駅 |
| 間取りタイプ | 4LDK |
| 価格 | 3,900万円 |

| | | | |
|--------------|-------------------|-------------------------|------|
| 物件所在地 | 宮城県仙台市青葉区栗生2丁目 | | |
| 交通 | J R仙山線 陸前落合 徒歩13分 | | |
| 土地面積 | 公簿 166.86㎡ | 私道面積 (共有持分) | |
| 建物 | 構造・規模 | 軽量鉄骨造 2階建 | |
| | 面積 | 107.94㎡ | |
| | 間取り内訳 | 和3.9 洋6・6.4・8.7 LDK16.4 | |
| 土地権利 | 所有権 | 地目 | 宅地 |
| 都市計画 | 市街化区域 | 用途地域 | 1種低層 |
| 建ぺい率 | 50% | 容積率 | 80% |
| 築年月 | 2019年02月 | 駐車場 | 有 |
| 現況 | 所有者居住中 | 引渡可能時期 | 相談 |
| 建築確認番号 | | | |
| 接道状況 (角地・間口) | 南6.0m 公道 西6.0m 公道 | | |
| 設備 | | | |
| 備考 | | | |

株式会社ユカリエ

宮城県知事免許(2)第6197号 〒984-0030 宮城県仙台市若林区荒井東1丁目6-6

☎ 0120-954-132 fax 022-774-2026 定休日:水曜日・日曜日・祝日 年末年始、GW、夏季休暇



ユカリエ物件情報、詳細はコチラ

物件担当者:熊谷 莉帆 (070-3101-7713)

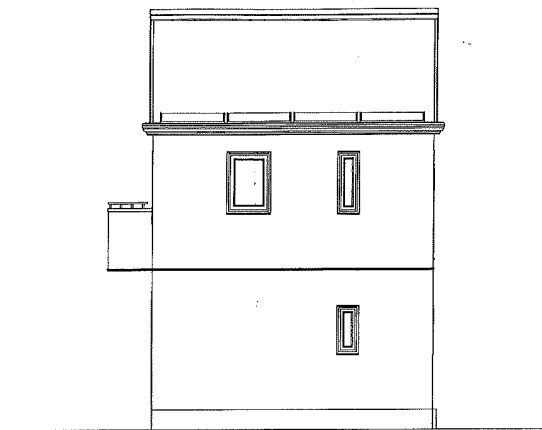
作成日:2024年2月10日
上記日付より以前に作成した広告は無効となります。

■取引態様:媒介

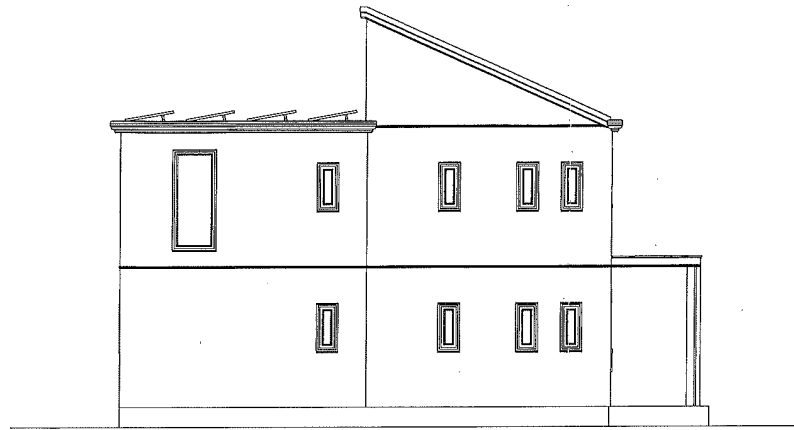
infosheet 物件番号 69813735063

at home

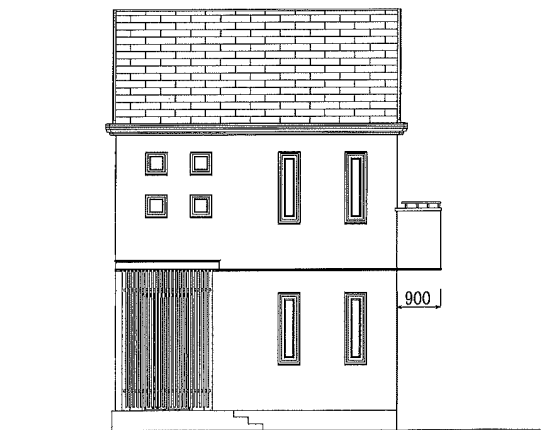




東側立面図



北側立面図



西側立面図



南側立面図





