



売地

仙台市立虹の丘小学校まで徒歩10分！

お子様の通学にも安心♪

「水の森公園」が近く、子育てに適した住環境！！

土地面積

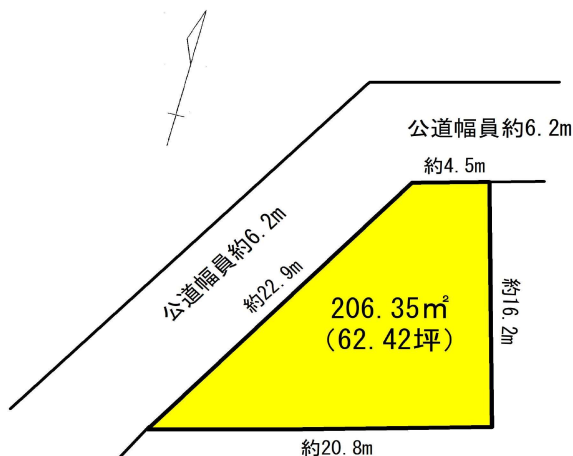
206.35㎡

現況

建物有

引渡可能時期

相談



チェックポイント！

この図面は物件情報の一部を抜粋して掲載しております。(現況優先) 入居日・引渡日変更や付帯条件、別途料金等が発生する場合がありますのでご確認ください。

- ビッグハウス八乙女店 約1654m
- ローソン仙台みずほ台店 約900m
- 仙台市立虹の丘小学校 約814m
- 仙台市立加茂中学校 約3312m

最用途	住宅用地		
最寄駅	八乙女駅		
土地面積	206.35㎡	私道面積 (共有持分)	なし
価格	2,350万円	坪単価	@37.65万円

物件所在地	宮城県仙台市泉区虹の丘1丁目4-2		
交通	仙台市営地下鉄南北線 八乙女 徒歩18分 仙台市営地下鉄南北線 黒松 徒歩24分		
土地権利	所有権	地目	宅地
都市計画	市街化区域	用途地域	1種低層
建ぺい率	40%	容積率	60%
他の法令上の制限			
地勢	平坦		
建築条件			
現況	建物有		
引渡し(可能時期/方法)	相談/相談		
開発許可等番号			
接道状況(角地・間口)	角地: 2方道路 北6.2m 公道 接面4.5m 西6.2m 公道 接面22.9m		
設備	都市ガス, 上水道, 下水道		
備考			

株式会社ユカリエ

宮城県知事免許(2)第6197号 〒984-0030 宮城県仙台市若林区荒井東1丁目6-6

☎ 0120-954-132 fax 022-774-2026 定休日: 水曜日・日曜日・祝日 年末年始、GW、夏季休暇 物件担当者: 原田 聡子 (070-1210-8868)



作成日: 2024年5月27日  
上記日付より以前に作成した広告は無効となります。

■取引態様: 専任媒介

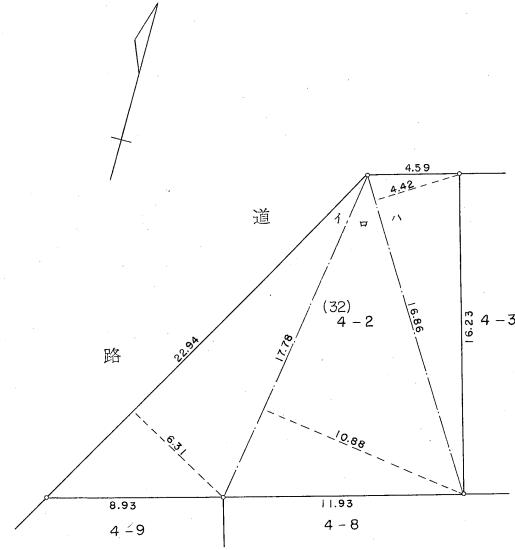
infosheet 物件番号 69824648056

at home

417260

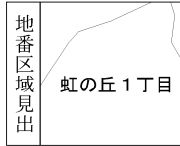
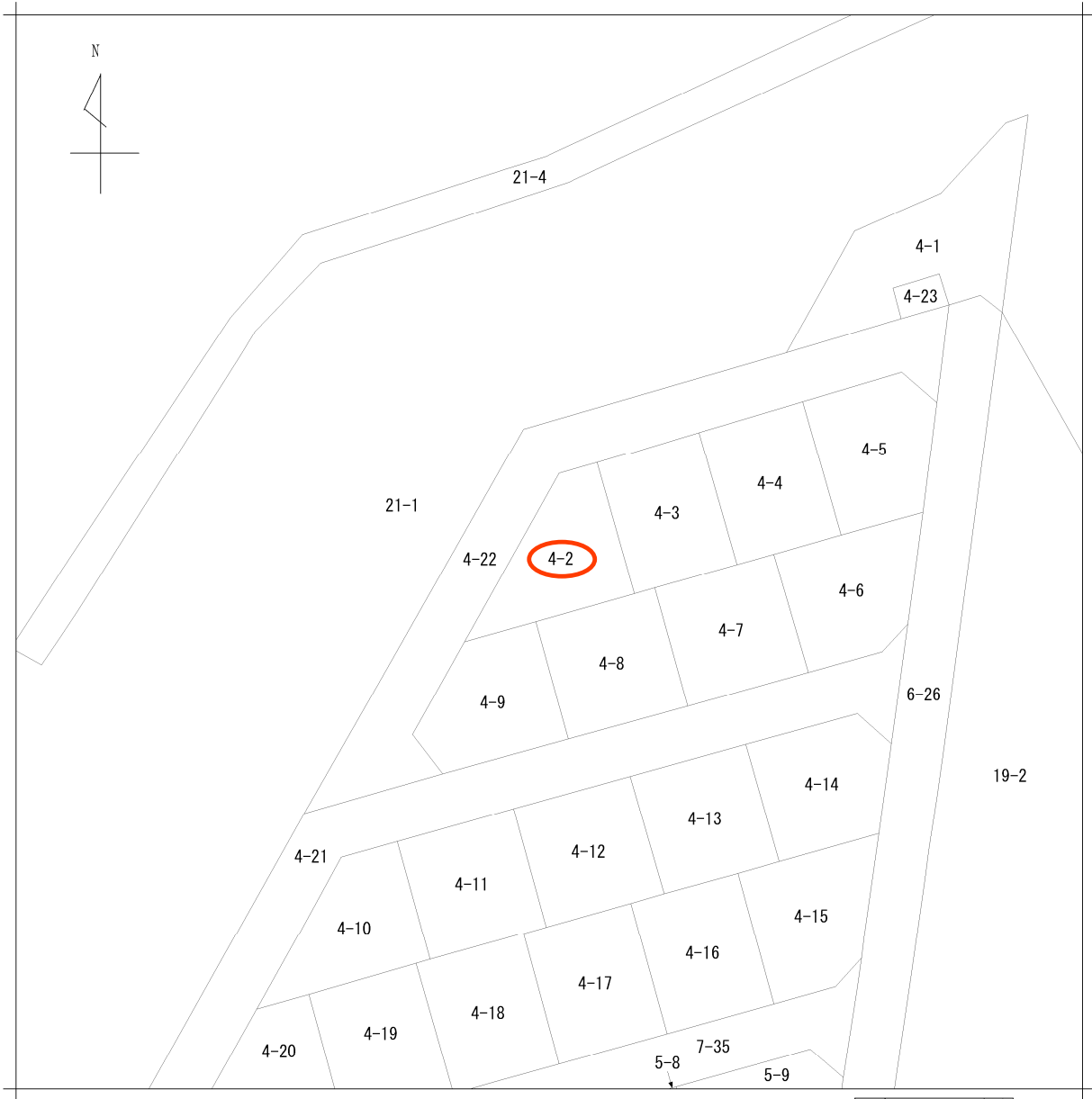
地番	19-1 4-2	地積測量図
土地の所在	泉市虹の丘一丁目	

地番	附号	底辺	高さ	倍率	面積	面積
(32) 4-2	イ	22.94	6.31	144.7514		
	ロ	17.78	10.88	193.4464		
	ハ	16.86	4.42	74.5212		
				412.7190		206.3595



(日調連)

(長源納)



請求部	所在	仙台市泉区虹の丘一丁目				地番	4番2		
出力縮	1/500	精度区	座標系番号又は記号	分類	地図に準ずる図面		種類	旧土地台帳附属地図	
作成年月日				備付年月日(原図)			補事項		

# 道路敷地構成図 S = 1 : 500

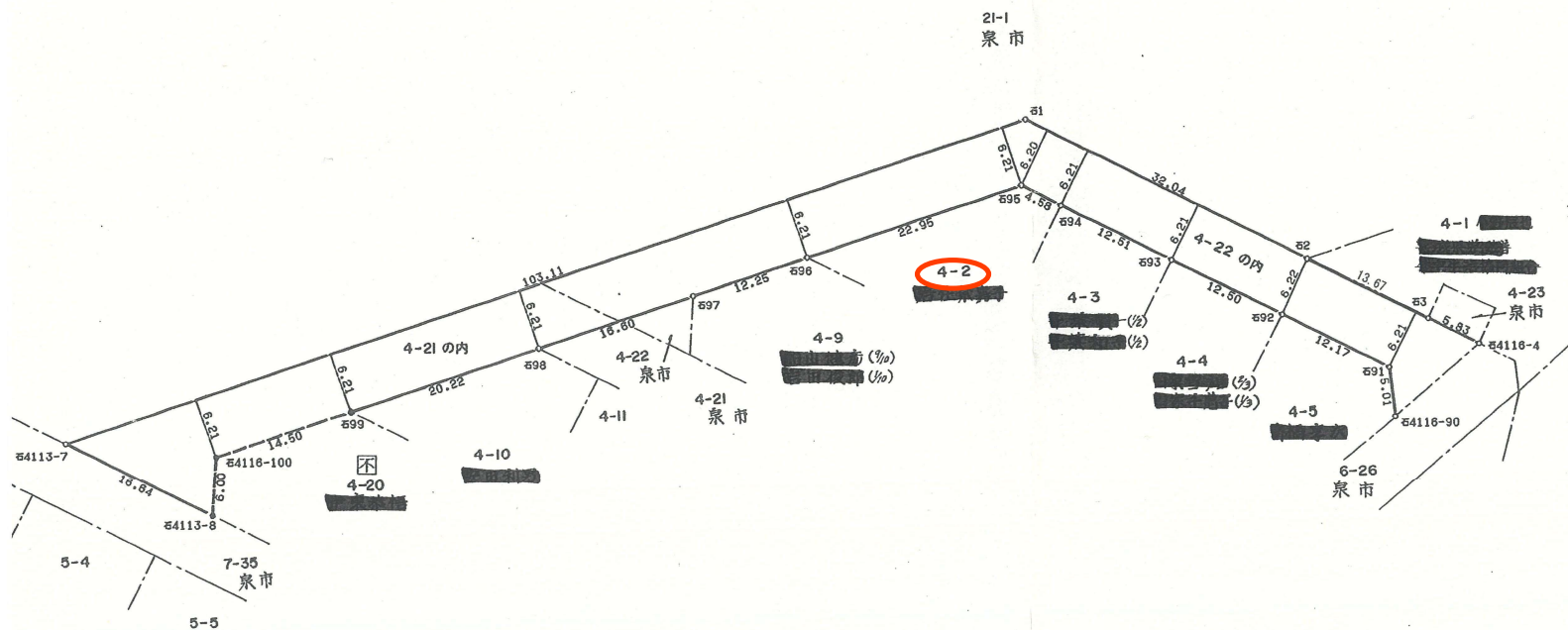
この図面は、本市が管理する道路区域  
を表したものであり、民境界を「証明」  
するものではありません。

仙台市道路管理者

71 22-61

虹の丘一丁目

路線番号	411
路線名	虹の丘4
図面番号	3葉の
台帳平面図番号	22-61,



H12.7.4  
第12034号

元年度 敷地構成所有者別調書		其の /		元年度点間距
面積	不備面積	所有者		









